

👁️ **Gedurfd duurzaamheid** Alles wat we eenmaal gebruiken verdient een tweede leven • Bajes Kwartier • Haarzicht • CROSSOVER • Merwede 🌳 **Healthy Urban Living & Working** Levenslang mag van ons best langer duren • Bajes Kwartier • World Trade Center Utrecht • Landgoed Wickevoort • The Student Hotel 🧶 **Inclusieve stad** Plekken waar mensen zich verbonden mee voelen • B'Mine@Overhoeks • Tuinhof • Newport Nesselande Kopenhagen • Summertime 🌞 **Stad- en gebiedmaker** • Stad maken is meer dan stenen stapelen • De Zalmhaven • Schalkwijk • Hoog Dalem • Amstelkwartier ❤️ **Gelukkig leven** Waar we gelukkig van worden – en hoe • NPD Welkom Talent! • Merici • Nieuw Overbos • Cruquiuswerf • 👁️ **Gedurfd duurzaamheid** • Alles wat we eenmaal gebruiken verdient een tweede

leven • Bajes Kwartier • Haarzicht • CROSSOVER • Merwede • 🌳 **Healthy Urban Living & Working** Levenslang mag van ons best langer duren • Bajes Kwartier • World Trade Center Utrecht • Landgoed



Wickevoort • The Student Hotel 🧶 **Inclusieve stad** Plekken waar mensen zich verbonden mee voelen • B'Mine@Overhoeks • Tuinhof • Newport Nesselande

Kopenhagen • Summertime 🌞 **Stad- en gebiedmaker** Stad maken is meer dan stenen stapelen • De Zalmhaven • Schalkwijk • Hoog Dalem • Amstelkwartier ❤️ **Gelukkig leven** Waar we gelukkig van worden – en hoe • NPD Welkom Talent! • Merici • Nieuw Overbos • Cruquiuswerf 👁️ **Gedurfd duurzaamheid** Alles wat we eenmaal gebruiken verdient een tweede leven • Bajes Kwartier • Haarzicht

Knooppunten ontwikkelen.

Johan Snel

AM?

AM ontwikkelt op basis van conceptuele kracht, innovatie en intensieve samenwerking met belanghebbenden.

Actief in de (her)ontwikkeling van:

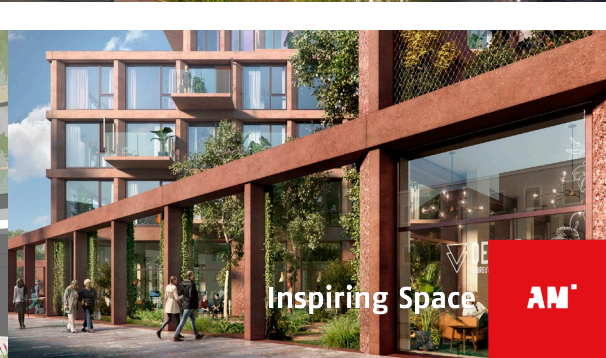
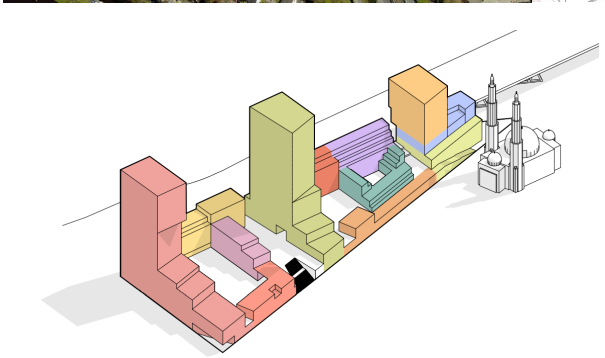
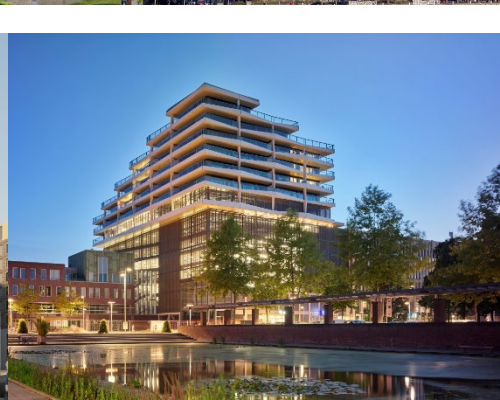
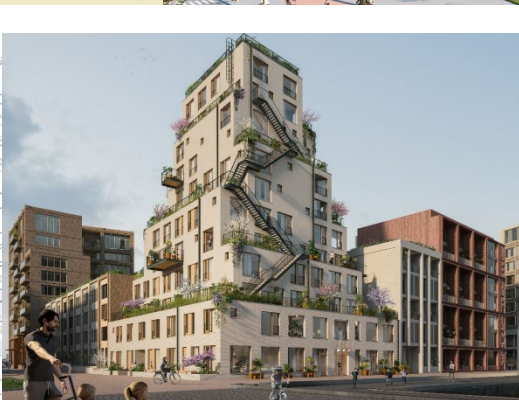
- Woningen en woonwijken
- Winkelcentra en kantoren
- Maatschappelijk vastgoed
- Geïntegreerde multifunctionele gebieden

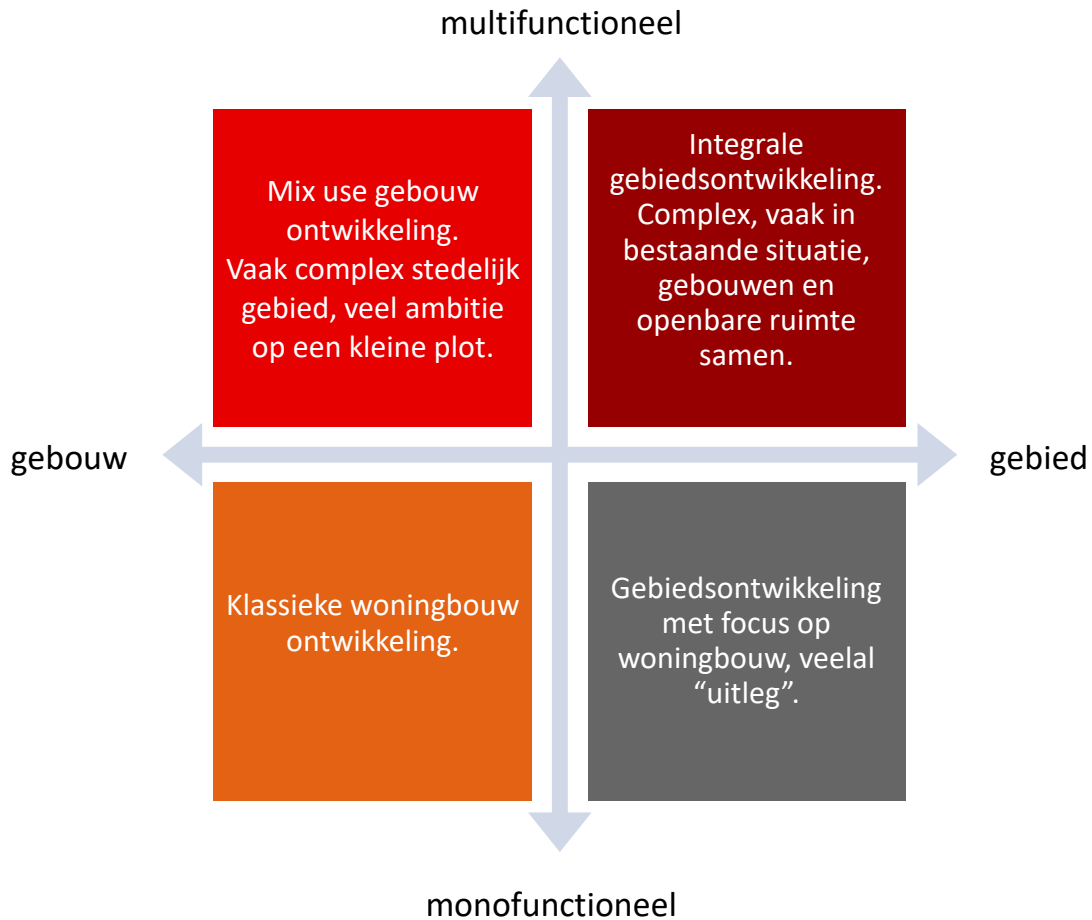
AM is onderdeel van Koninklijke BAM Groep.



Superplinten

Praktisch en beeldend handboek
Casestudy Sloterdijk I Zuid





“Versnippering stedelijk eigendom vraagt om aangepaste wetgeving”

Raad van State zet streep door bezwaren tegen District E in Eindhoven



Voor bouwen in spoorzones is flexibiliteit een must

Openbare Ruimte en Wonen & Vastgoed

📅 01 februari 2023 om 13:43 ⌚ Leestijd ca. 5 minuten @ Jan Jager

Gebiedsontwikkeling kan sneller

De voorfase van gebiedsontwikkeling kan sneller, concludeert een rapport, gemaakt in opdracht van het ministerie van Binnenlandse Zaken.



Alles wat je moet weten over nieuwe stikstofwetgeving

Klimaat & Duurzaam, Wonen & Vastgoed en Mobiliteit

📅 15 februari 2021 om 11:00 ⌚ Leestijd ca. 4 minuten @ Friso de Zeeuw



**Ervaring knooppunt
ontwikkeling?**

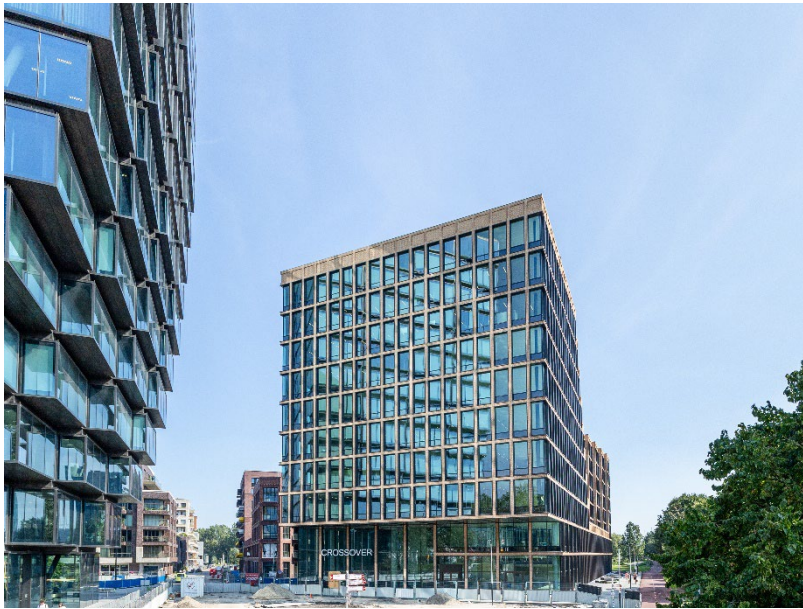
- **Complexiteit.** Langjarig/ bestaande context/ veel betrokken partijen/ bezwaren.



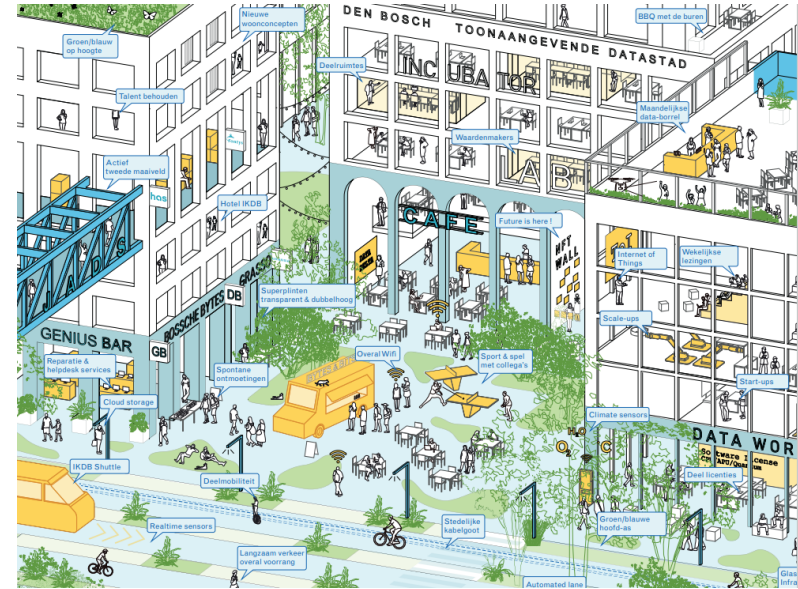
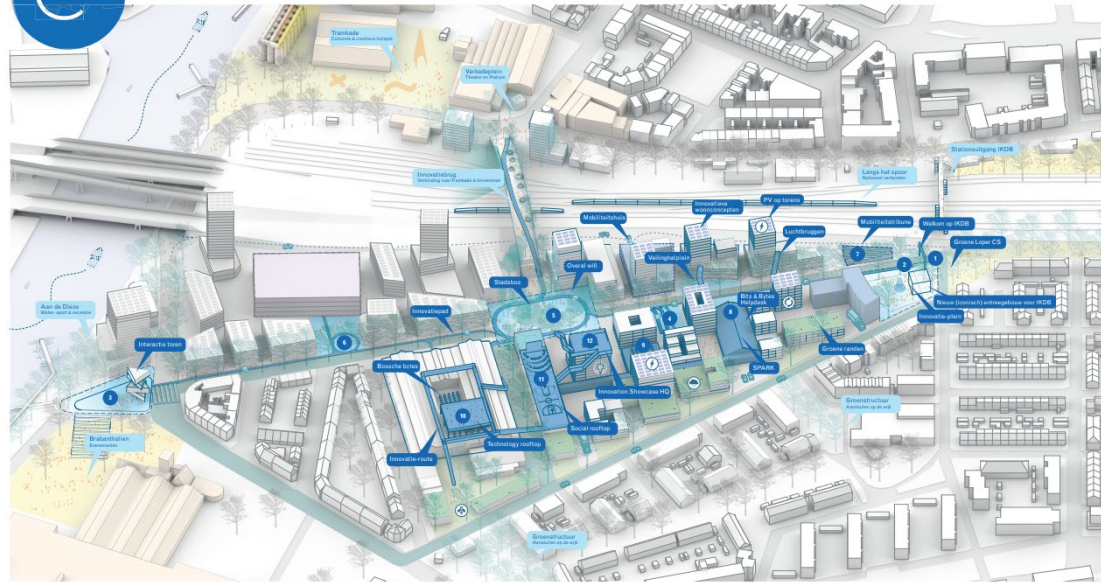
- **Beleid.** Bestemmingsplannen/ nieuw beleid en normen/ goedkeuring/ politiek.



- **Eigendomssituatie.** veel verschillen/ nieuwe samenwerkingen/ aanbestedingen.



- Identiteit en programma. Knooppunt mobiliteit vs woon/werk milieu.



- Uitvoering en veiligheid. Bouwproces/ logistieke operatie/ tijdelijke maatregelen.



Next step?

Nieuwe vormen van Publiek Privaat samenwerken?