



Vlaanderen
is omgeving

BOUWBLOKKEN IN VLAANDEREN

9 NOVEMBER 2023

DEPARTEMENT
OMGEVING



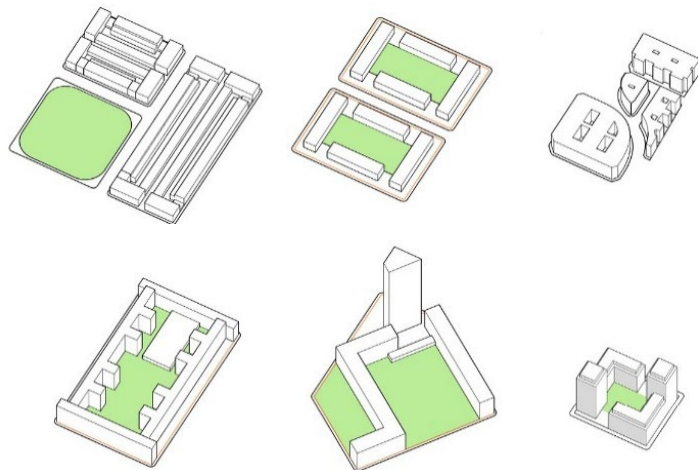
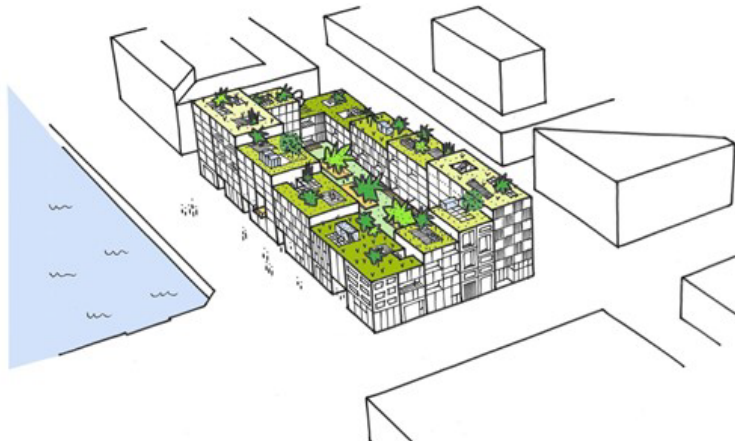
WAAROM BOUWBLOKKEN?



- ▶ RUDIFUN-dataset
- ▶ Ondergebruikt analyseniveau
(Meest gebruikt: gemeenten & statistische sectoren)
- ▶ Tussen perceel en wijk
- ▶ Informatie over de morfologie van de ruimte
- ▶ Dichtheden
(ruimtelijk, inwoners, voorzieningen,..)



WAT IS EEN BOUWBLOK (OF OR ON?)



- ▶ = Een verzameling van aanliggende percelen
- ▶ Omringd door infrastructuur (spoorlijnen, waterwegen & straten)
- ▶ Geen openbaar domein (bv. pleinen)

- ▶ Gebied dekkend -> niet gelinkt aan een functie
- ▶ In oneindig veel verschillende vormen
- ▶ Morfologische interpretatie



DE VLAAMSE BOUWBLOKKENKAARF

	VLAANDEREN		NEDERLAND
# Bouwblokken	115237		275568
# Bebouwde bouwblokken	104397		275568
Gemiddelde oppervlakte (enkel bebouwde BB)	11.3 ha		11.3 ha
Inwonersdichtheid (inwoners/ha)	Alle BB: 5.18nw/ha	BebouwdeBB: 5.46inw/ha	/
Tewerkstellingsdichtheid (werknemers/ha)	Alle BB: 2.35werkn/ha	BebouwdeBB: 2.48werkn/ha	/

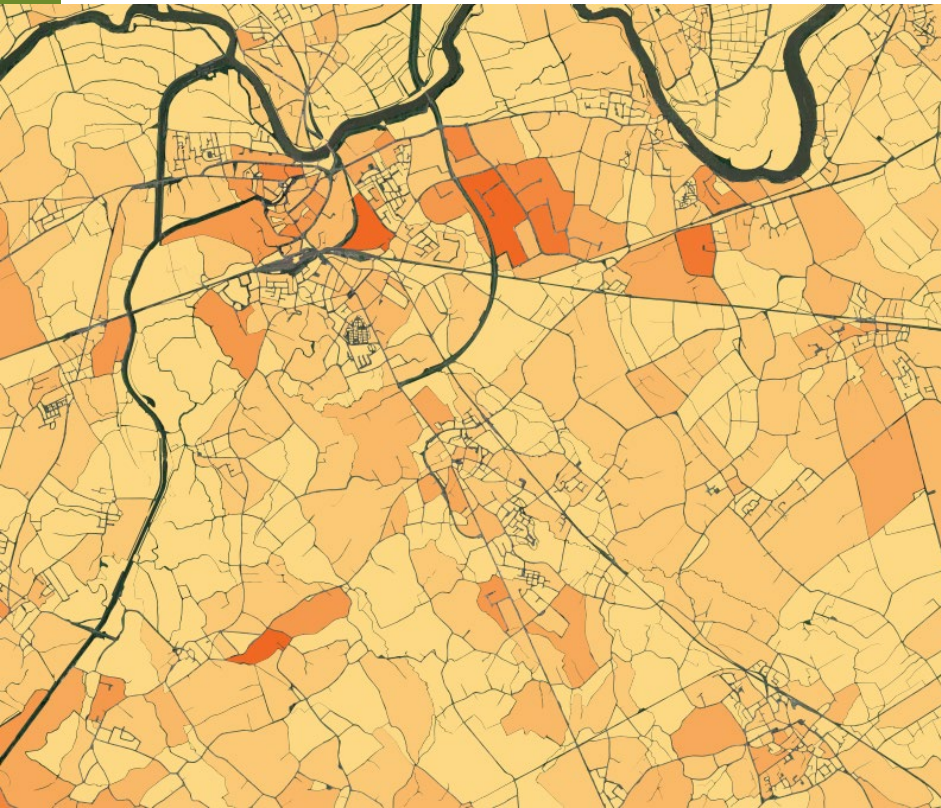


EERSTE RESULTATEN

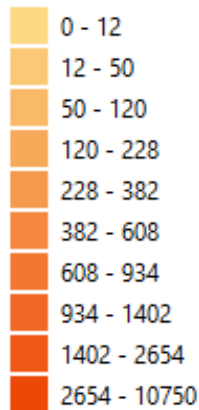


EERSTE RESULTATEN

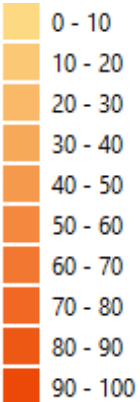
Beleidsinformatie



Tewerkstelling 2022



Private tuinen 2022



Vlaanderen
is omgeving

EERSTE RESULTATEN veranderingen zichtbaar maken ruimtebeslag

evolutie '13 - '22

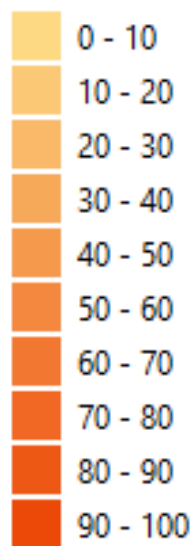
Beeld van

2013

2016

2019

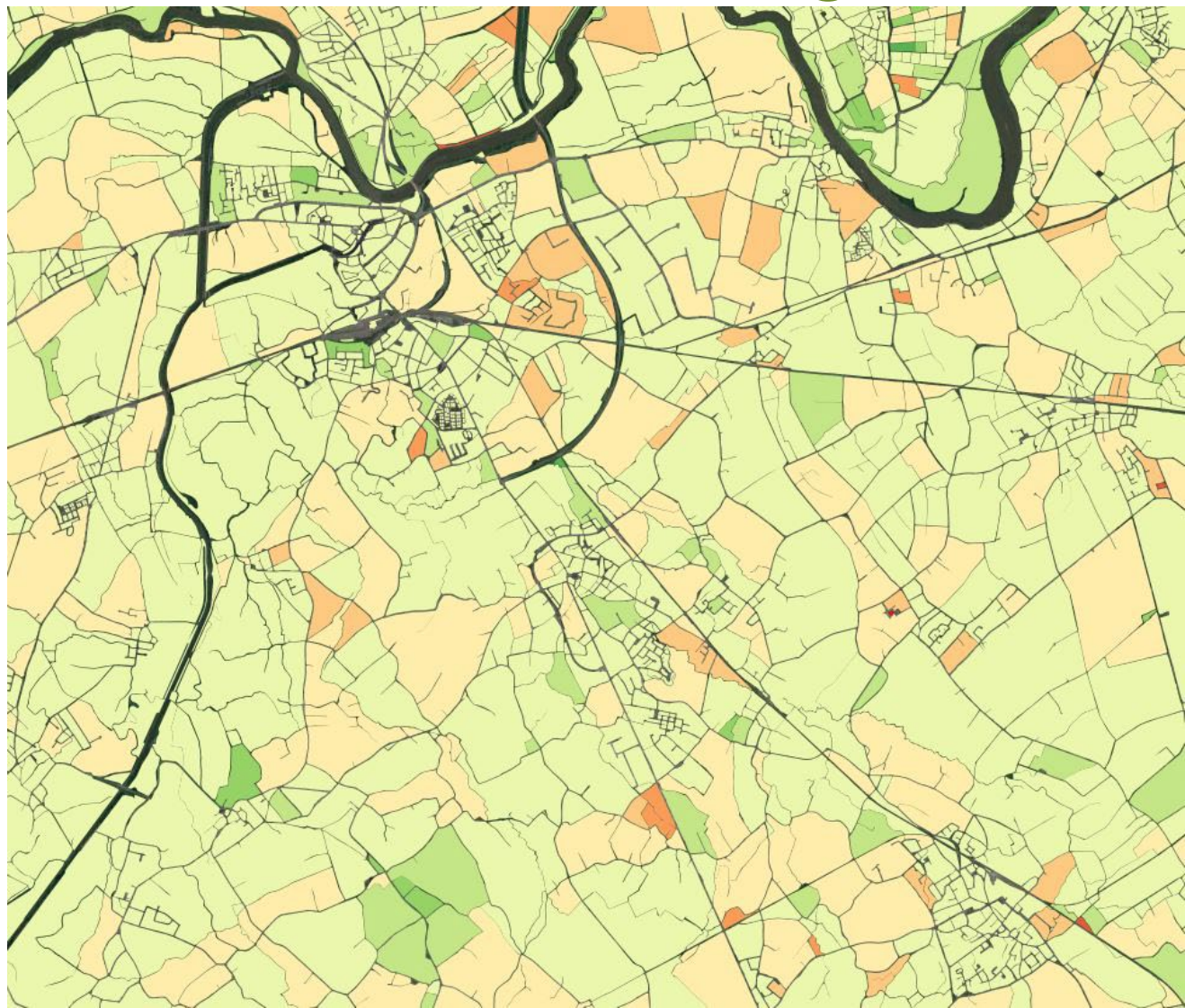
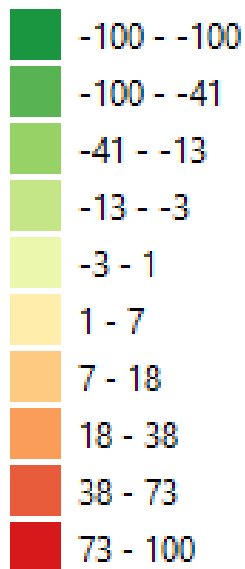
2022



Vlaanderen
is omgeving

EERSTE RESULTATEN veranderingen zichtbaar maken ruimtebeslag

evolutie '13 - '22



Vlaanderen
is omgeving

EERSTE RESULTATEN: vergelijkend – ruimtebeslagen bodemafdekking



- ▶ afwisselend *ruimtebeslag* en *bodemafdekking* 2022
- ▶ duidelijk verschil tussen een dense kleine stad (Dendermonde - veel verharding, weinig tuin) en een minder dens groot dorp (Lebbeke - veel tuinen)



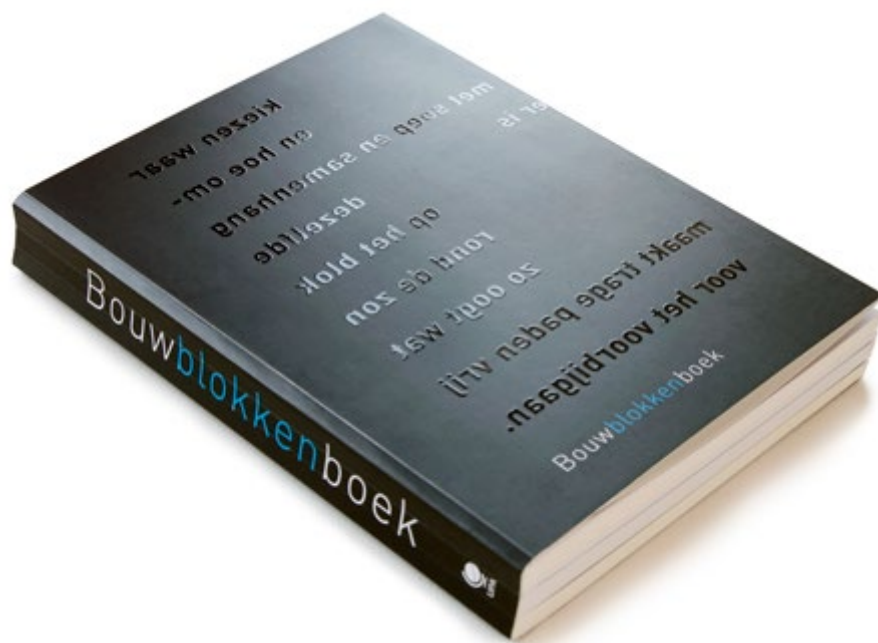
EERSTE RESULTATEN

Wijkblokken als analyseschaak voor groen: hoog groen, private tuinen en groenaanleg



- ▶ 3 kaarten tonen een ander beeld van groen in de omgeving:
- ▶ Groenkaart: bos, bomen en struweel en 'laaggroen'
- ▶ Groen: alle groen rondom bewoning, bedrijven, parken, ...
- ▶ Private tuinen: groen aansluitend bij bewoning

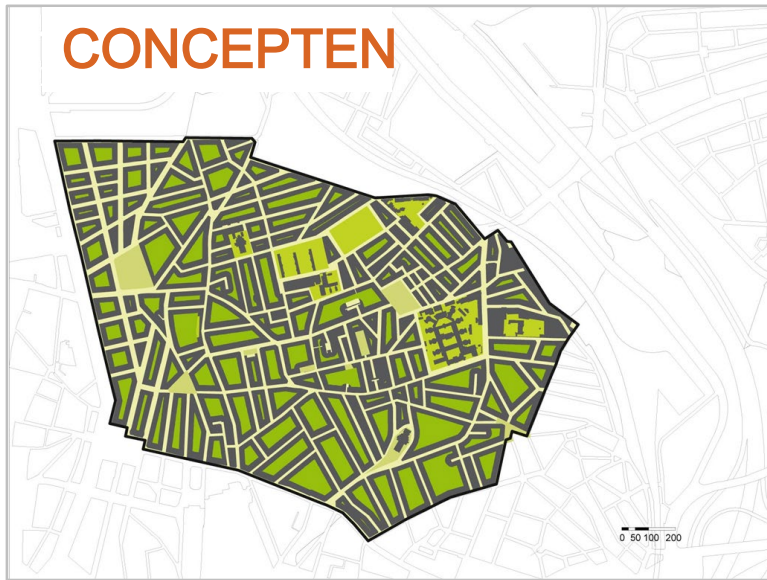
HUIDIGE TOEPASSINGEN



- ▶ Beperkt op Vlaams niveau
- ▶ Eerder toegepast door lokale besturen bij het plannen van stedelijke projecten
(verdichting, groen, ..)
- ▶ Stad Antwerpen,
Stad Gent,
Intercommunale
Leiedal,...

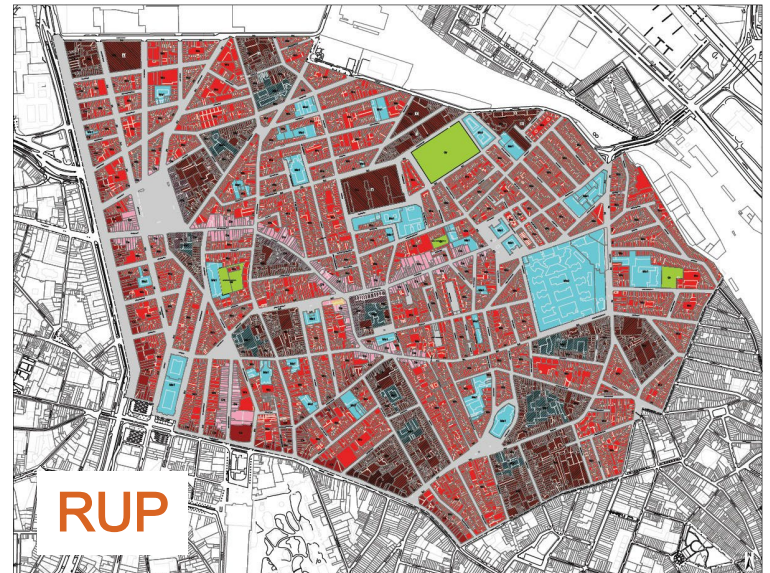
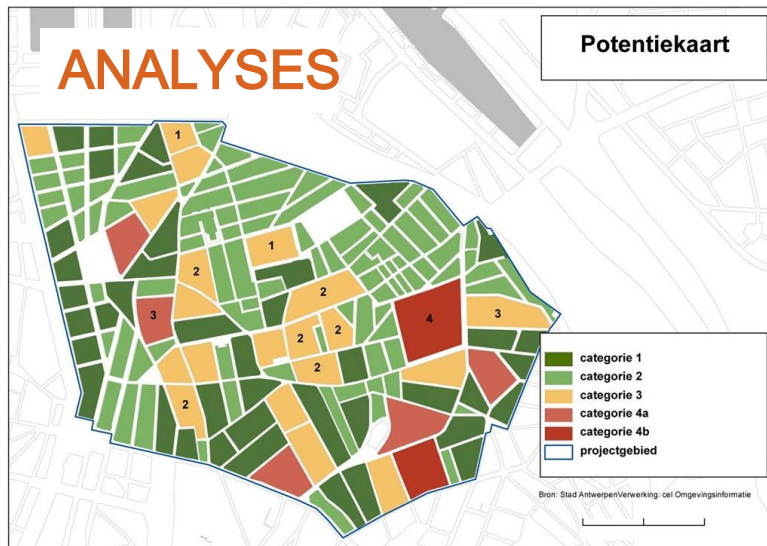
RUP 2060- ANTWERPEN

CONCEPTEN



- ▶ Analyses en ontwerp onderzoek op bouwblokniveau om Ruimtelijke Uitvoeringsplannen op te stellen
- ▶ Stedelijke ontwikkelingen aansturen

ANALYSES



BOUWBLOKVISIE STAD GENT

- ▶ Een bouwblokvisie als instrument om meer groen, publieke ruimte, voorzieningen en werkgelegenheid in dichtbevolkte gebieden te creëren
- ▶ Bouwblok als architecturaal element



BLIK OP DE TOEKOMST

- ▶ Analyses op bouwblokniveau promoten
 - Nog niet zo courant in Vlaanderen/België
 - Ook op Vlaams niveau
- ▶ Bijkomende indicatoren



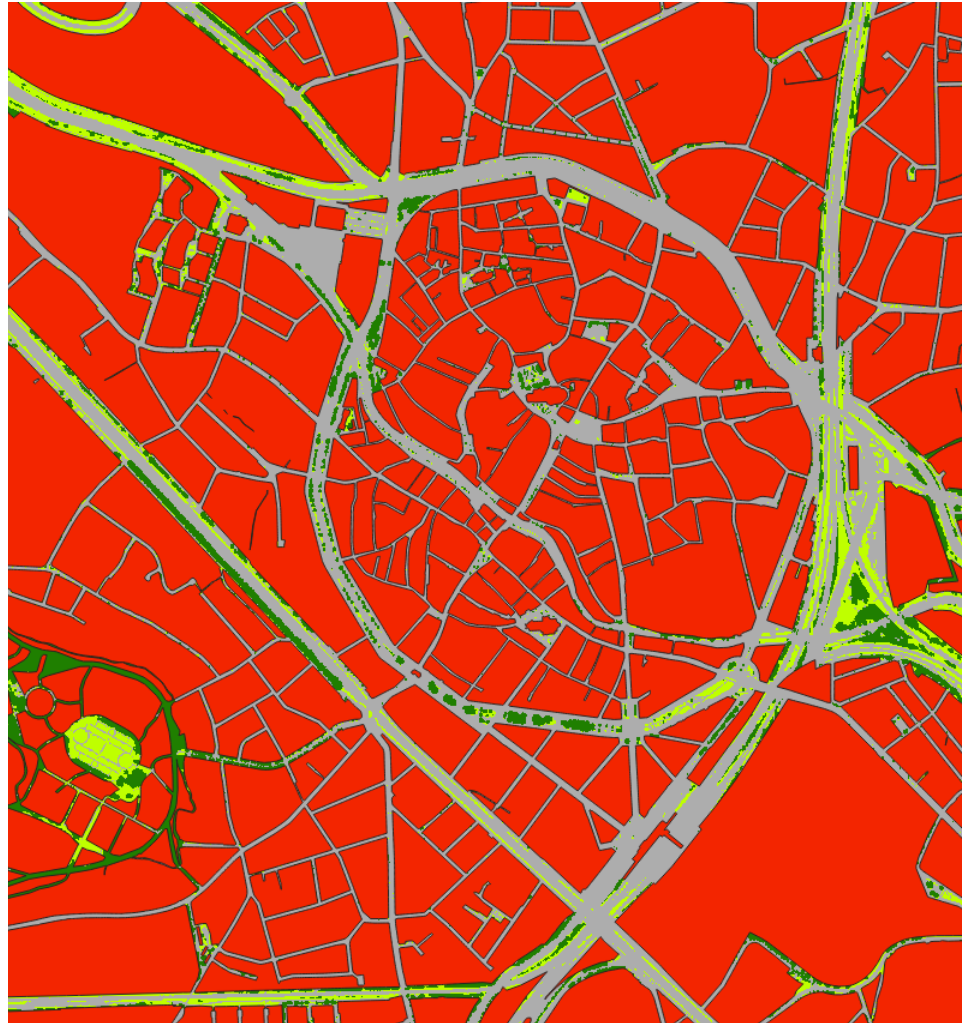
BLIK OP DE TOEKOMST

- ▶ Analyses op bouwblokniveau promoten
- ▶ Bijkomende indicatoren
 - Doorwaadbaarheid porositeit
 - Verlinting
 - Verwevenheid functies



BLIK OP DE TOEKOMST

- ▶ Bijdragen aan maatschappelijk onderzoek
 - **Klimaatadaptatie: lokale vergroening/verharding**
 - **Spreading van sociale ongelijkheden**
 - **Energiepotentieel van bepaalde locaties**



BEDANKT VOOR UW AANDACHT



Vlaanderen
is omgeving



CONTACT? stijn.vanderheiden@vlaanderen.be
margo.bienstman@vlaanderen.be
vpo.omgeving@vlaanderen.be