



Planbureau voor de Leefomgeving

## De concurrentiepositie van de topsectoren in Zuid-Holland

Minisymposium Metropoolregio  
Rotterdam Den Haag & Planbureau voor  
de Leefomgeving

Delft, Metropoollab

15-03-2012 | Otto Raspe, Anet  
Weterings & Mark Thissen



Welke investeringsagenda hoort bij het verbeteren van de concurrentiepositie van de topsectoren en het versterken van het concurrentievermogen van Zuid-Holland?



## Twee kanten van internationale concurrentie



### 1. Buitenlandse bedrijven

Uitgebreide literatuurstudies en kwantitatieve analyses o.b.v. data over **256 regio's** in Europa



### 2. Export



### 3. **Topsectoren** buitenlandse bedrijven & Export

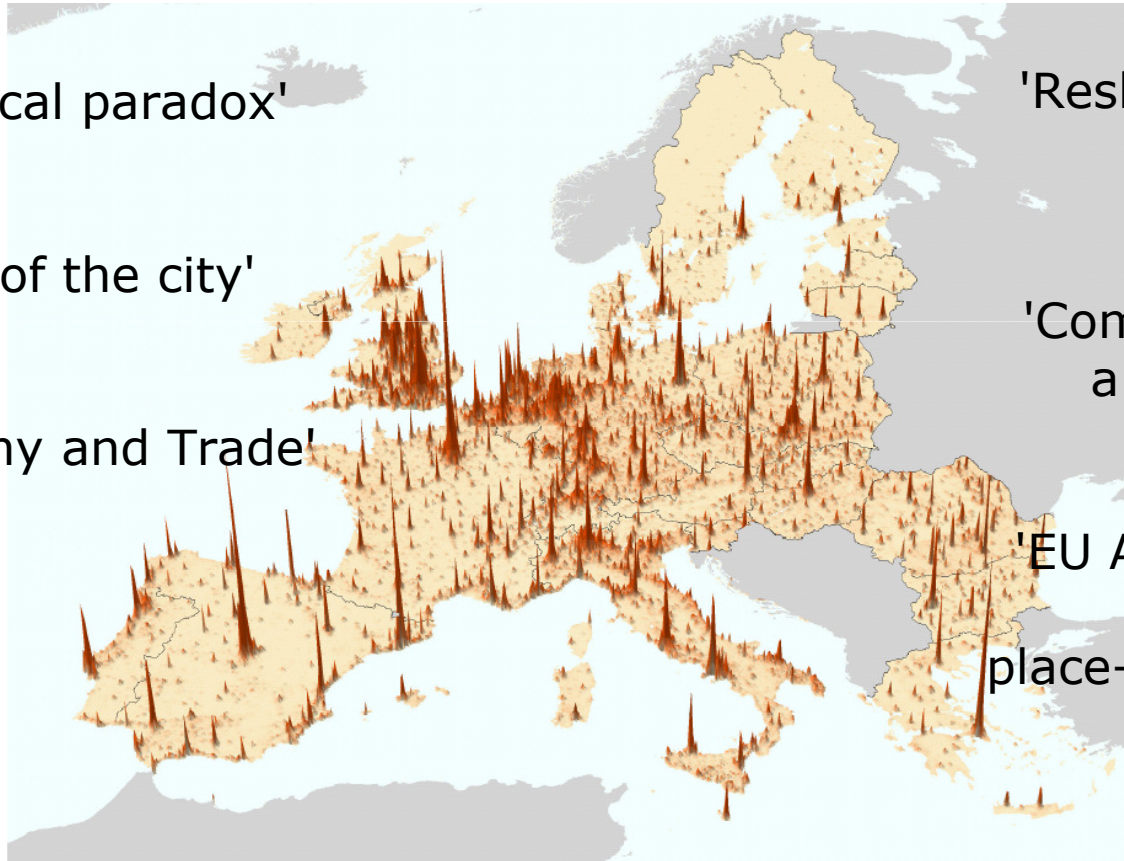


## Regio's cruciaal

'Global-local paradox'  
Porter

'Triumph of the city'  
Glaeser

'Geography and Trade'  
Krugman



'Reshaping Economic  
Geography'  
Worldbank

'Competitive cities in  
a global economy'  
OECD

'EU Agenda reformed  
cohesion policy;  
place-based approach'  
Barca



Naast generiek macro-economisch beleid gaat het óók om 'een goede ruimtelijk-economische structuur voor een excellent vestigingsklimaat'

- Bereikbaarheid (nationaal en internationaal)
- Arbeidsmarkt
- Menselijk kapitaal
- Agglomeratiefactoren
- Clusters
- Netwerken
- Investerings in onderzoek en ontwikkeling



## Achterliggende vragen

- Wie zijn de belangrijkste concurrenten van de bedrijven in de topsectoren?
- Welke factoren zijn belangrijk voor een goede concurrentiepositie?
- Hoe verhoudt het Nederlandse vestigingsklimaat zich op deze factoren tot haar belangrijkste concurrenten?
- Op welke factoren is het in te lopen 'gat' met de concurrenten groot en welke factoren zijn goed op orde?

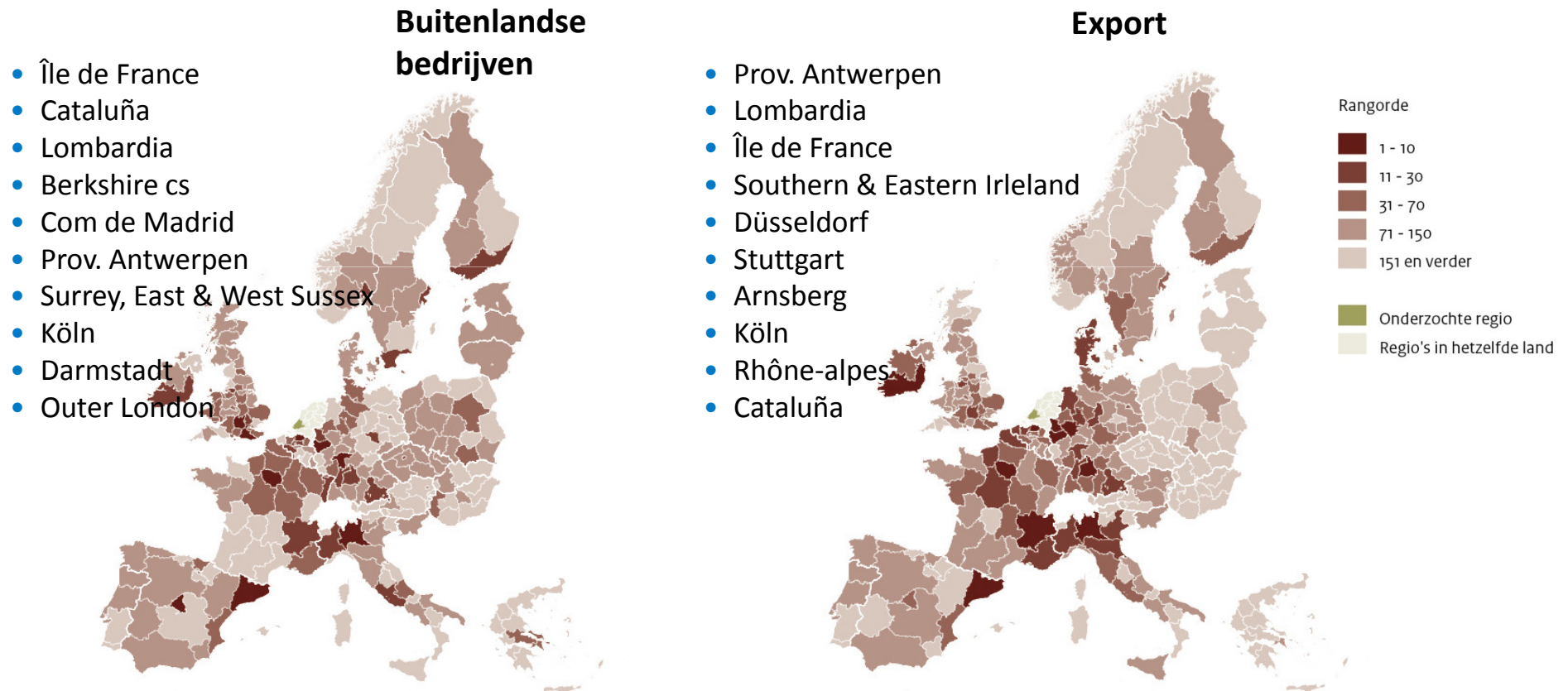
Hierbij gaat het om:

- Bedrijven (uit de topsectoren) in Nederlandse regio's
- 'Revealed competition': export en buitenlandse investeringen



# Voorbeeld Chemie in Zuid-Holland

## Wie zijn de belangrijkste concurrenten?

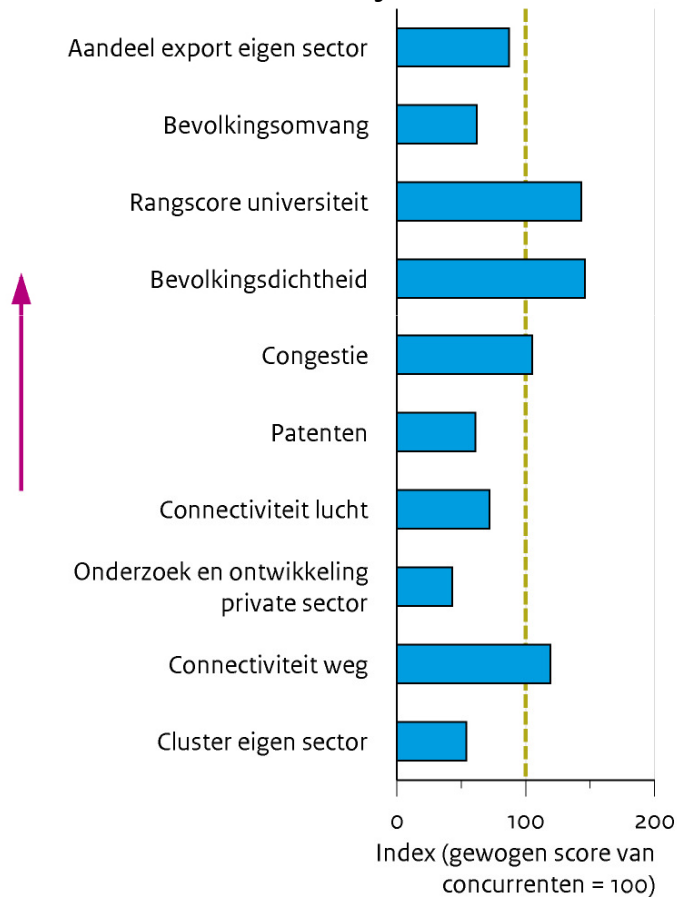




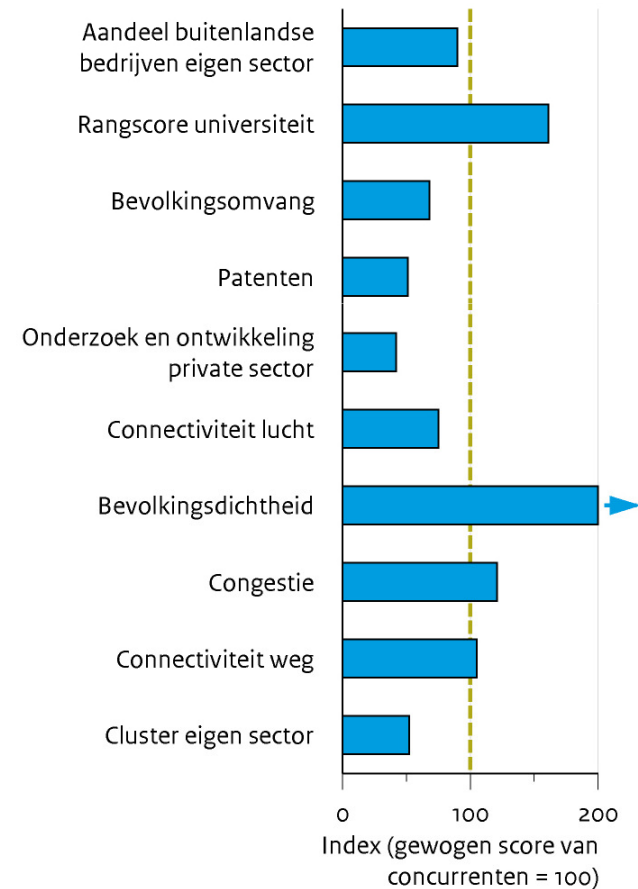


## Benchmark voor topsector Chemie in Zuid-Holland

### Buitenlandse bedrijven



### Export





## Investeringsagenda Chemie in Zuid-Holland

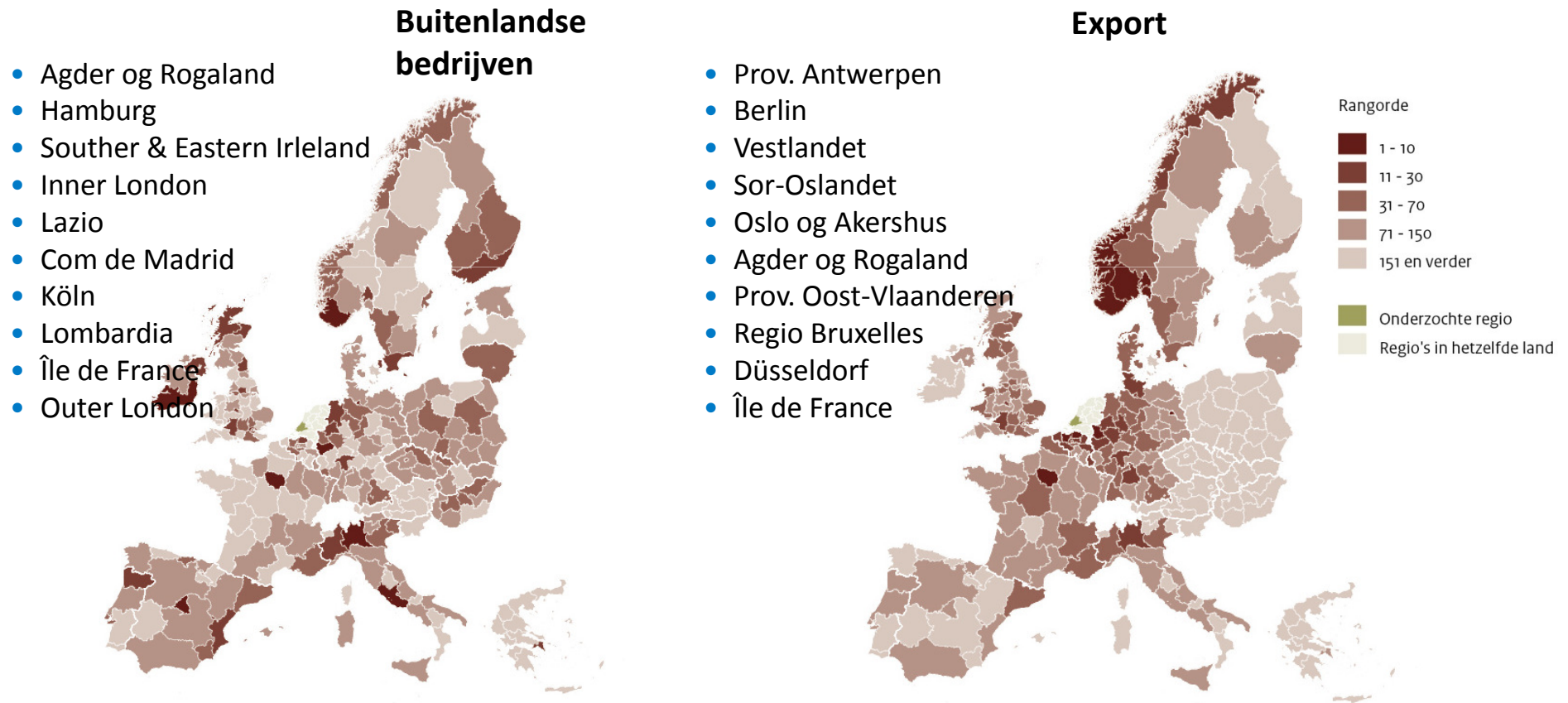
Ten opzichte van de belangrijkste concurrenten:

- Zuid-Holland is relatief klein
  - Minder Urbanisatievoordelen uit massa
  
- Het Chemisch cluster is relatief klein
  - Clustering en concentratie relatief laag
  
- Private kennis is slechter
  - Patenten en private Research & Development zijn minder
  
- Internationale connectiviteit door de lucht is slechter



# Voorbeeld Energie in Zuid-Holland

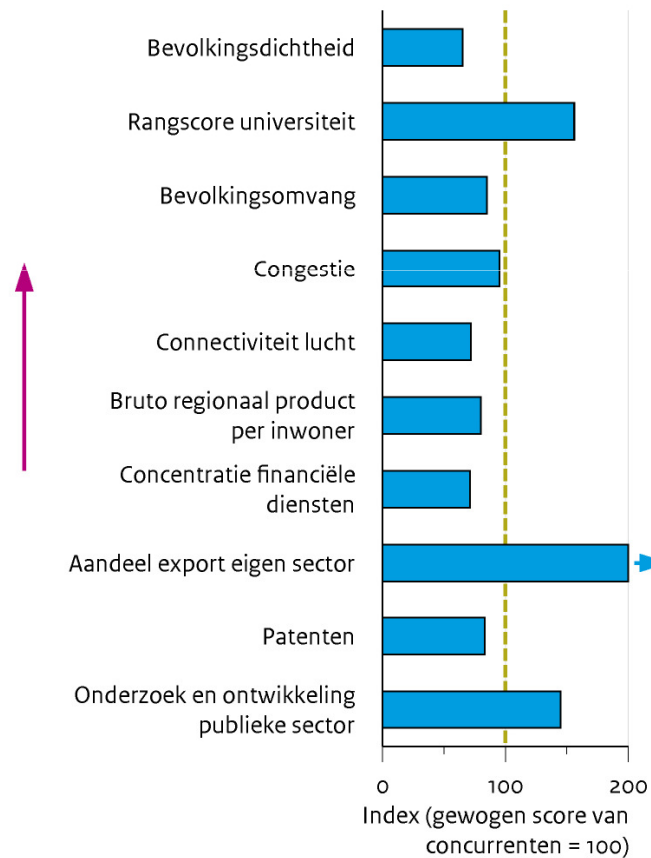
## Wie zijn de belangrijkste concurrenten?



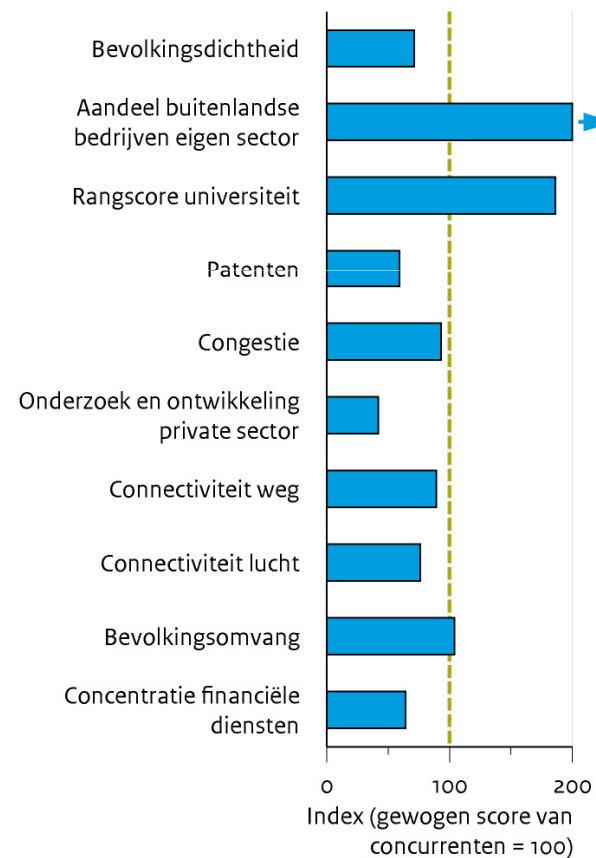


## Benchmark voor topsector Energie in Zuid-Holland

### Buitenlandse bedrijven



### Export





## Investeringsagenda Energie in Zuid-Holland

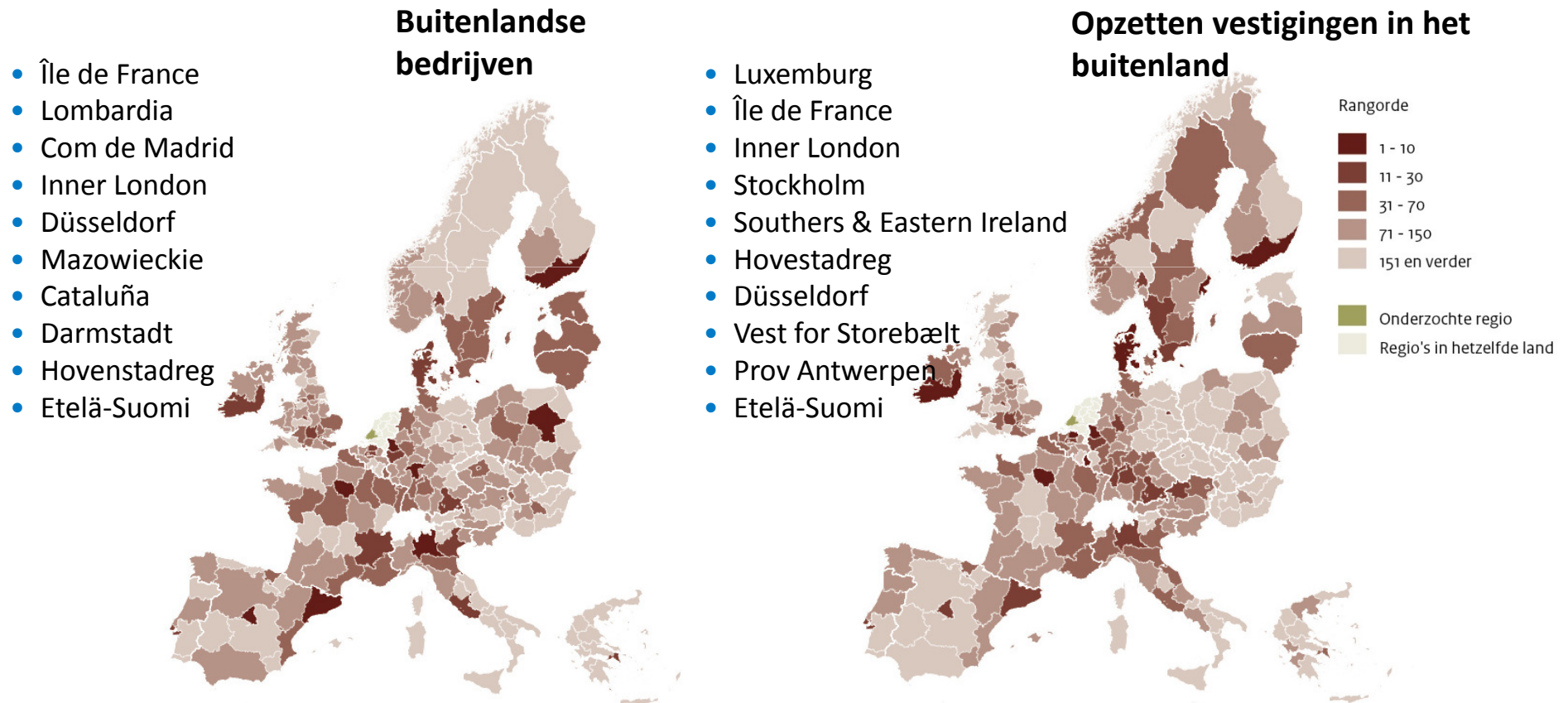
Ten opzichte van de belangrijkste concurrenten:

- Zuid-Holland is mist agglomeratiekracht
  - Minder Urbanisatievoordelen uit dichtheid & massa
- De concentratie Financiële Diensten is relatief klein
- Private kennis is slechter
  - Patenten (en private Research & Development) zijn minder
- Internationale connectiviteit door de lucht is slechter



# Voorbeeld Groothandel in Zuid-Holland

## Wie zijn de belangrijkste concurrenten?

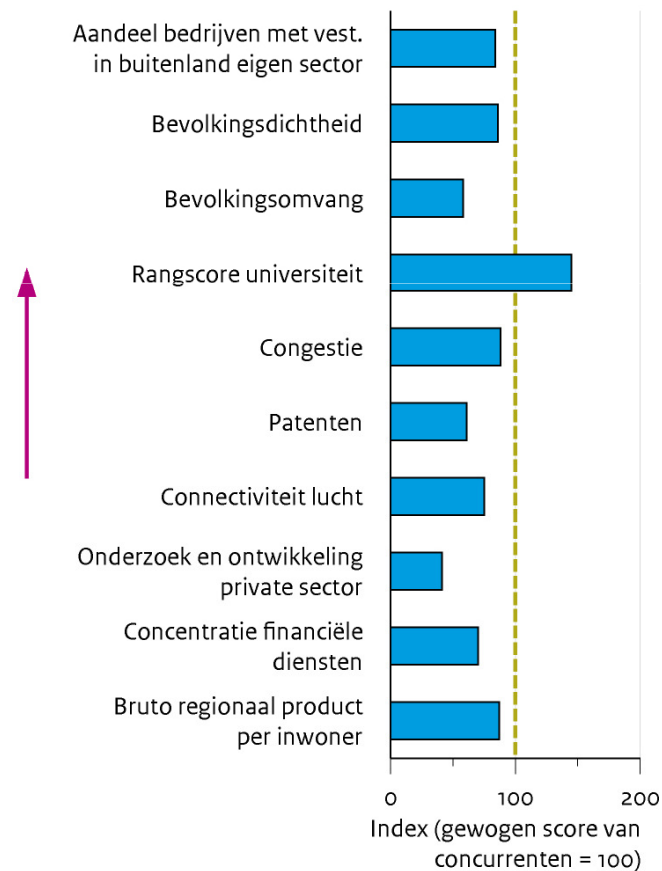




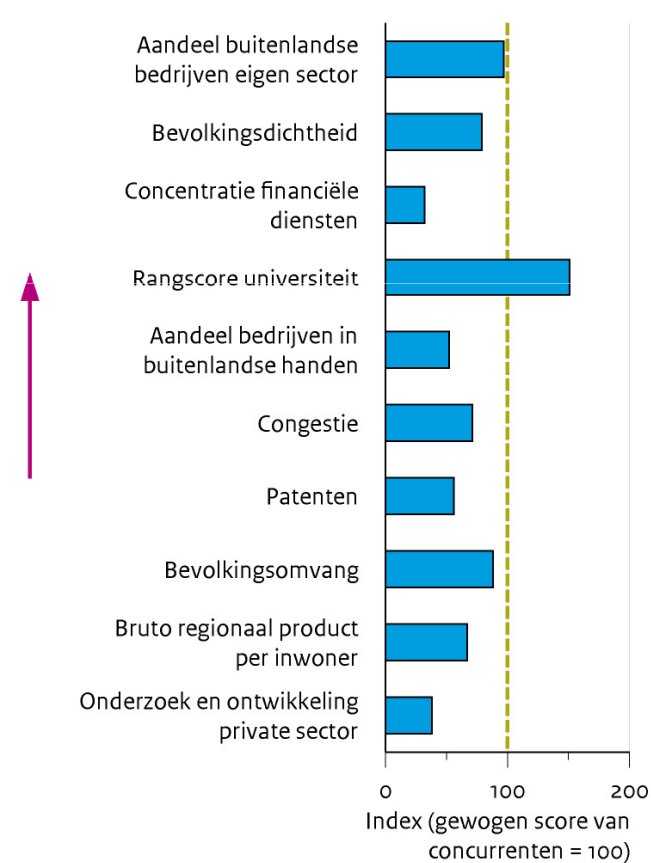


## Benchmark voor sector Groothandel in Zuid-Holland

### Buitenlandse bedrijven



### Opzetten vestigingen in het buitenland





## Investeringsagenda Groothandel in Zuid-Holland

Ten opzichte van de belangrijkste concurrenten:

- Zuid-Holland is mist agglomeratiekracht
  - Minder Urbanisatievoordelen uit dichtheid & massa
- De concentratie Financiële Diensten is relatief klein
- Private kennis is slechter
  - Patenten en private Research & Development zijn minder
- Internationale connectiviteit door de lucht is slechter



## Stellingen 1 voor discussie

Een goede connectiviteit door de lucht is een cruciale concurrentiefactor voor de metropoolregio Rotterdam Den Haag

Inzetten op een hele snelle verbinding met Schiphol is daarbij veel belangrijker dan Rotterdam The Hague Airport laten groeien



## Stellingen 2 voor discussie

Voor Chemie is clustering een cruciale concurrentiefactor. Het ZH'se chemische cluster is echter relatief klein.

Alle chemische activiteiten in NL zouden moet worden verplaatst naar Zuid-Holland.  
Creëer nu eens een èchte chemie-regio!