

# Ontwerpend onderzoek Rotterdam stedelijke regio

Ruimtedialoog Planbureau voor de Leefomgeving 9 november 2023

Marlies van der Maarel

Sr. strategisch stedenbouwkundige en planoloog  
gemeente Rotterdam

*Afbeelding: Renier Koenraadt*



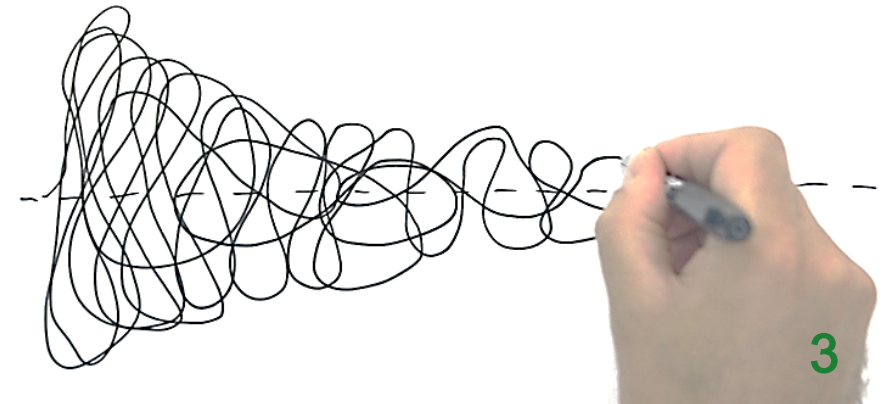
Gemeente  
Rotterdam

# VERHAALLIJN PRESENTATIE

1. Ontwerpend onderzoek als methode
2. Waar en hoe in Rotterdam?
3. 2 voorbeelden stedelijke regio Rotterdam
4. Lessen
5. Discussie

# ONTWERPEND ONDERZOEK ALS METHODE

1. Brede complexe ruimtelijke vraagstukken
2. Geen eind-ontwerp, maar:
  - (deel)antwoorden, oplossingsrichtingen, scherpere vraagstelling
  - nieuwe verbanden tussen verschillende thema's
3. Losse, cyclische werkwijze: testen & bespreken
4. multidisciplinair heterogeen team
5. Versterken samenwerking en draagvlak partners



# ONTWERPEND ONDERZOEK ALS METHODE

Ontwerpend onderzoeken

Klassiek onderzoek

Itererend, gaandeweg,

REIS maken

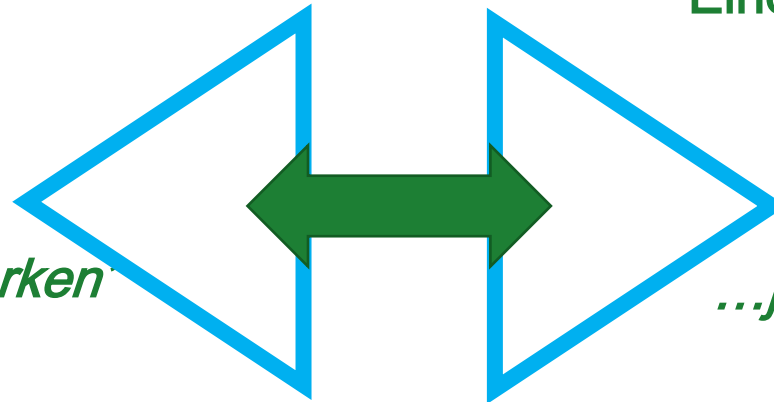
Bestemming NIET WETEN

Stap voor stap

ROUTE uitlopen

Eindresultaat / bestemming BEKEND

*...uitkomsten evt. klassiek 'uitwerken'*



*...je weet pas aan het eind of het werkt*

# ONTWERPEND ONDERZOEK, WAAR EN HOE IN ROTTERDAM?

1. **Architectuurbeleid Rotterdam:** brede maatschappelijke vraagstukken
2. **Atelier Ruimte:** snelkookpan-sessies om projecten een 'impuls' te geven
3. **Als werkvorm:** onderdeel in projecten / processen
4. **Ontwerpprijsvragen**
5. **Afstudeerstages**

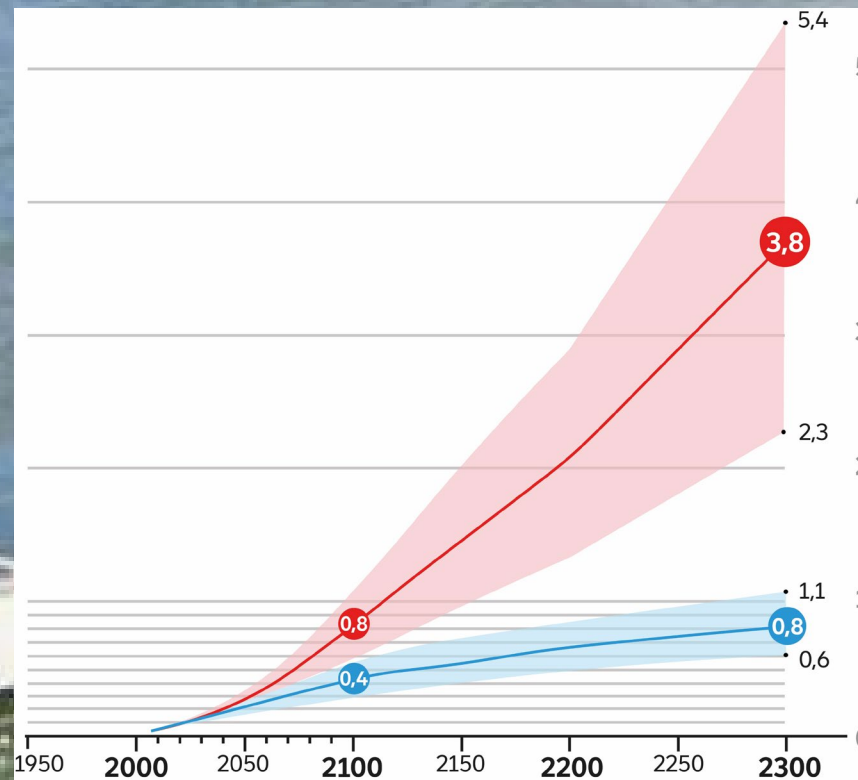
**VOORBEELD 1.**

**'ESCH WATER SPEAKS'**

# Situatie: opgave adaptatie strategieën buitendijks



# > 2125 Hoogwater: toekomst is onzeker



Zeespiegelstijging scenario's, KNMI  
**Onzekerheid na 2050 neemt toe!**



# Verkenning Esch Water Speaks - Deltaprogramma 'vertaald'

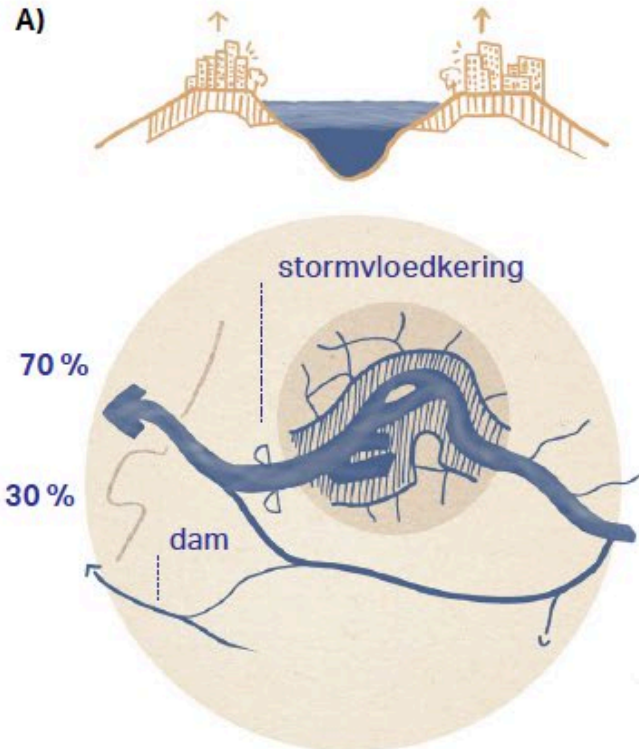
stimulerings  
fonds  
creatieve  
industrie



MUST

## Stad op Twee Oevers

Strategie 'Aanvallen'

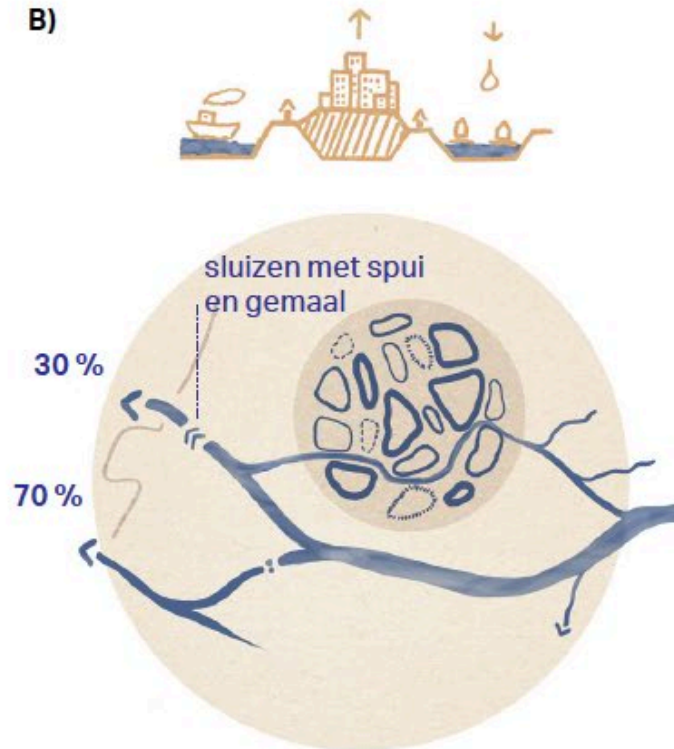


STORMVLOEDKERING

Beschermen open

## Buurten en Eilanden

Strategie 'Verdedigen'

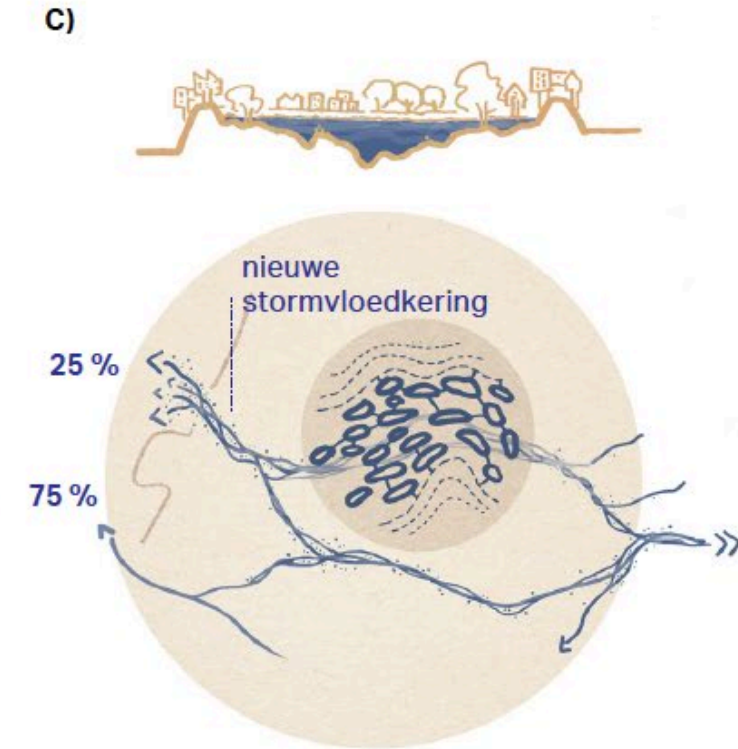


DELTADAM/SLUIZEN SPUI EN GEMAAL

Beschermen gesloten

## Vloeibare Stad

Strategie 'Meebewegen'



NIEUWE STORMVLOEDKERING

Meebewegen

# 3 perspectieven De Esch

stimulerings  
fonds  
creatieve  
industrie



## STAD OP TWEE OEVERS

 Beschermen open



## BUURTEN EN EILANDEN

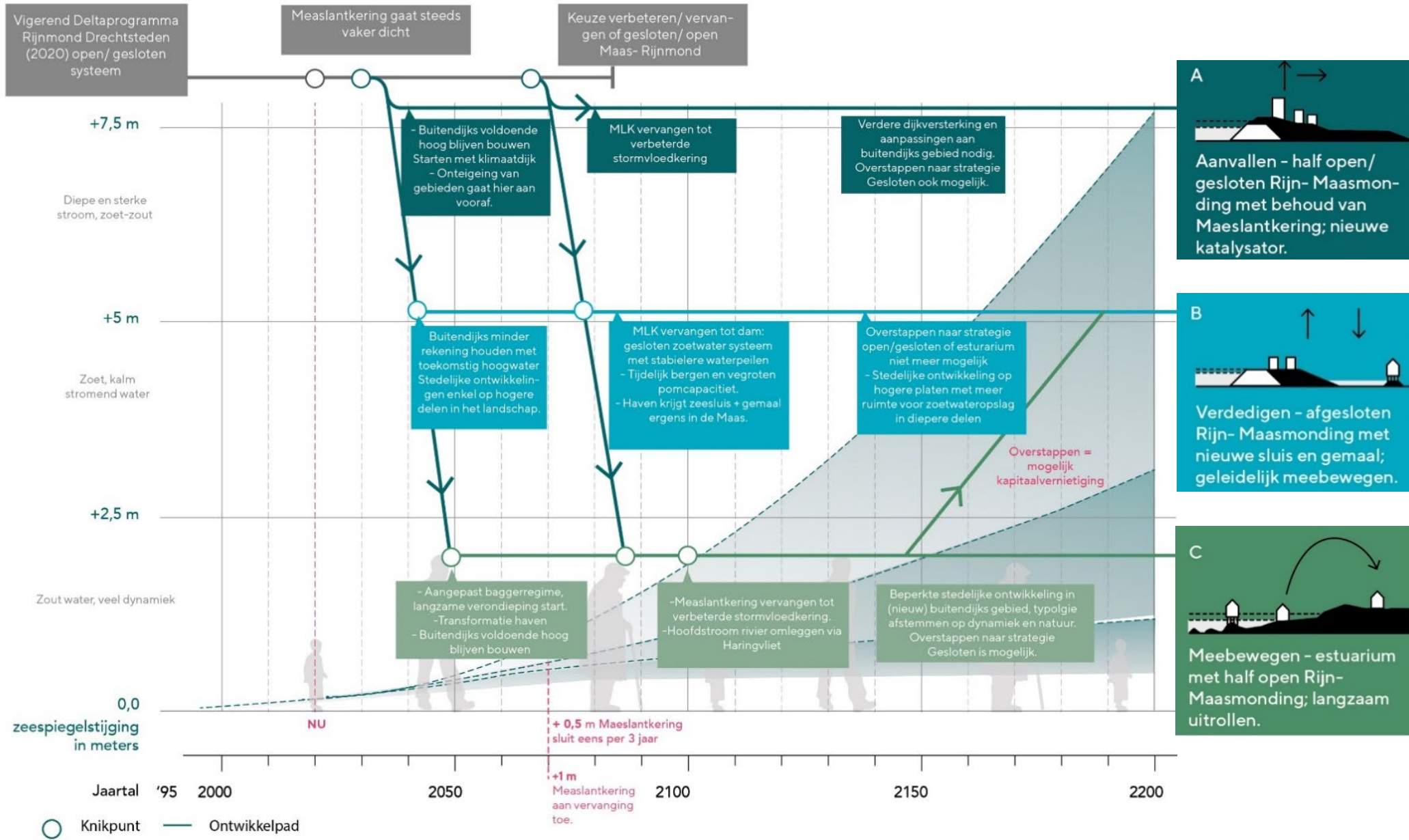
 Beschermen gesloten



## VLOEIBARE STAD

 Meebewegen

# 2 EEUWEN VOORUIT DENKEN...



Investerings o.a.:

- Royale bebouwde dijken in de stad?
- Dam+sluizen ter hoogte van Maeslantkering
- Organisatie haven



Welke strategie? Verstedelijkingsconcept De Esch (buitendijks) onlosmakelijk verbonden met besluit hoofdwatersysteem.

**VOORBEELD 2.**

**'EO WIJERSPRIJSVRAAG 2023  
REGIO RIJN -MAASMONDING'**

# > 2125 Deltaregio Rijn -Maasmonding



NATIONAAL  
DELTAPROGRAMMA  
RIJNMOND-DRECHTSTEDEN

# > 2125 Nieuwe Maas: identiteitsdrager regio



BEELD: NIEUWE MAAS ALS STEDELIJK PARKLANDSCHAP GEMEENTEN ROTTERDAM



# > 5 grote vragen

Waters

EO WIJERS  
STICHTING



Gemeente  
Rotterdam



provincie  
Zuid-Holland

NATIONAAL  
DELTA PROGRAMMA  
RIJNMOND-DRECHTSTEDEN



HOOGWATER



UITSTOOT & NATUUR



HAVEN



ZOETWATER



VERSTEDELIJKING



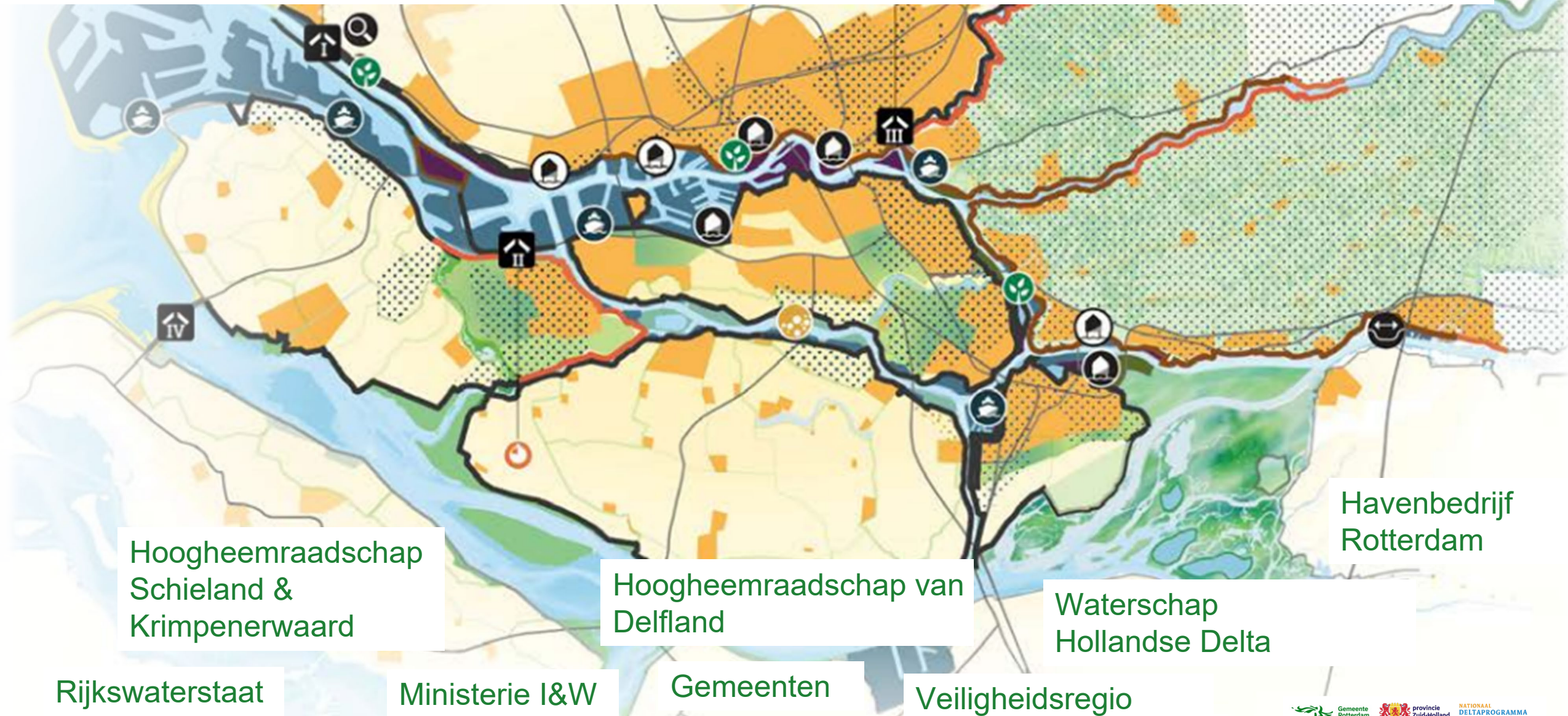
## Transitiepad:

### Welke stappen op korte en middel/lange termijn?

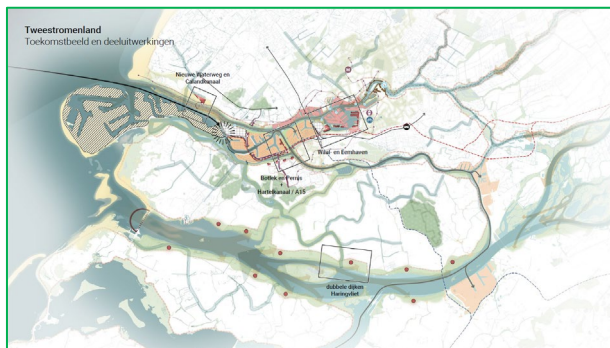
- tot 2030?
- vanaf 2050 (periode verwachte versnelling zeespiegelstijging)
- Kunnen we nog overstappen qua type strategie in de tijd? (geen lock-in)



# > Deltaprogramma Rijnmond -Drechtsteden herijken



# 3 perspectieven Rijn-Maasmonding



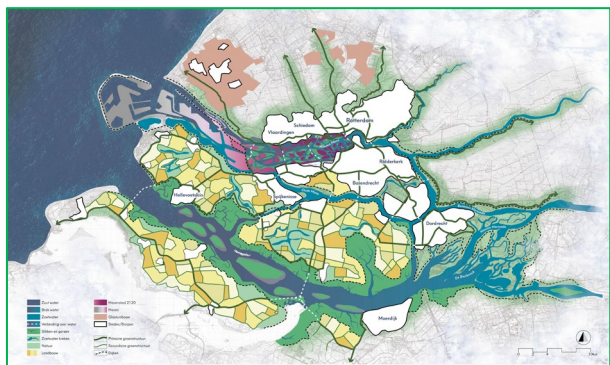
## TWEESTROMENLAND

H+N+S, Palmbout, Han Meyer, Bart Kuipers (EUR), Ark, WFF



## WATERSTAD 2100

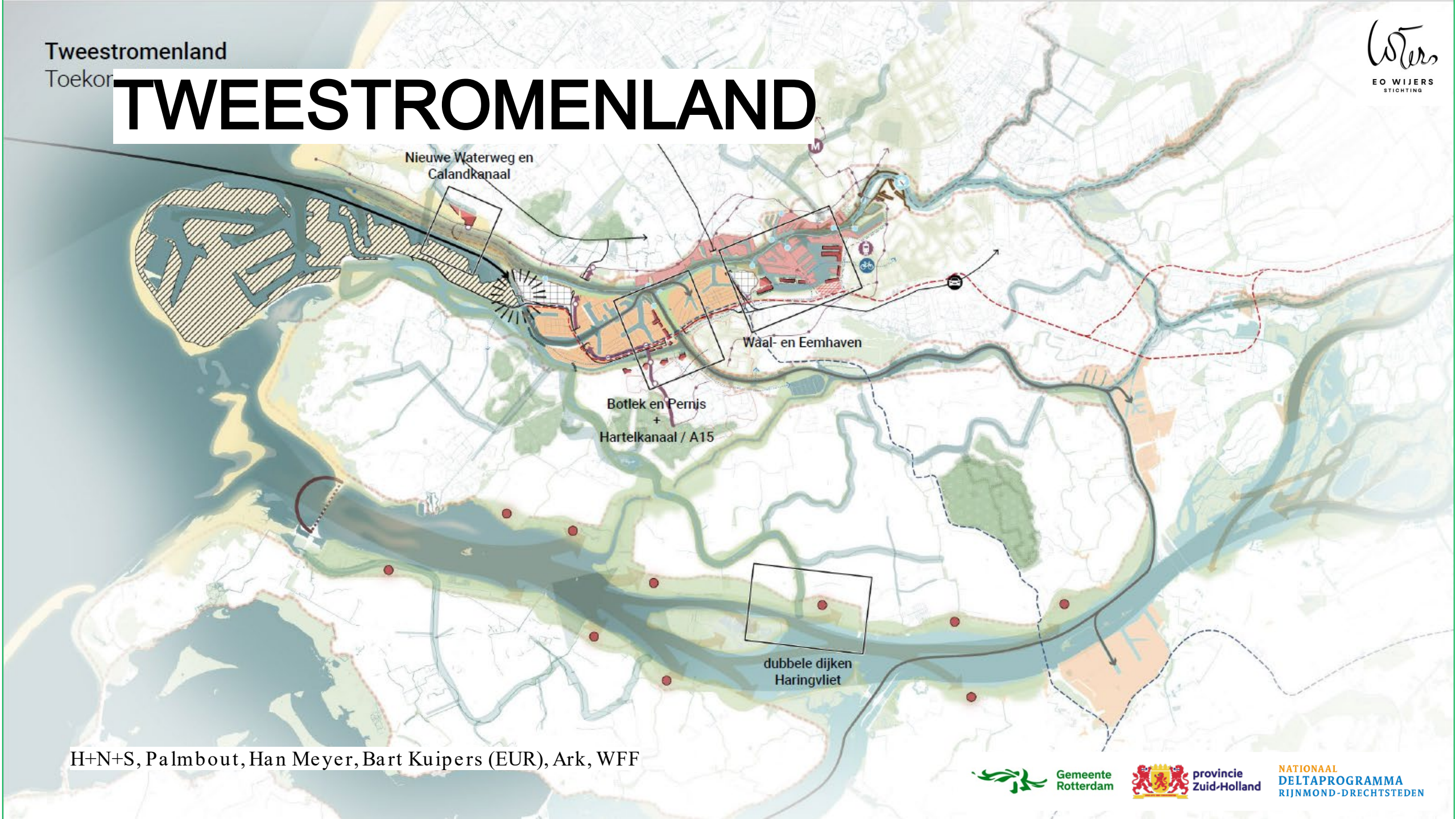
De Urbanisten, Deltares



## ZOALS GETIJ HET LAND VORMT, bouwen wij samen

Juurlink+Geluk, Import.Export.Architecture

# TWEESTROMENLAND



Nieuwe Waterweg en  
Calandkanaal

Waal- en Eemhaven

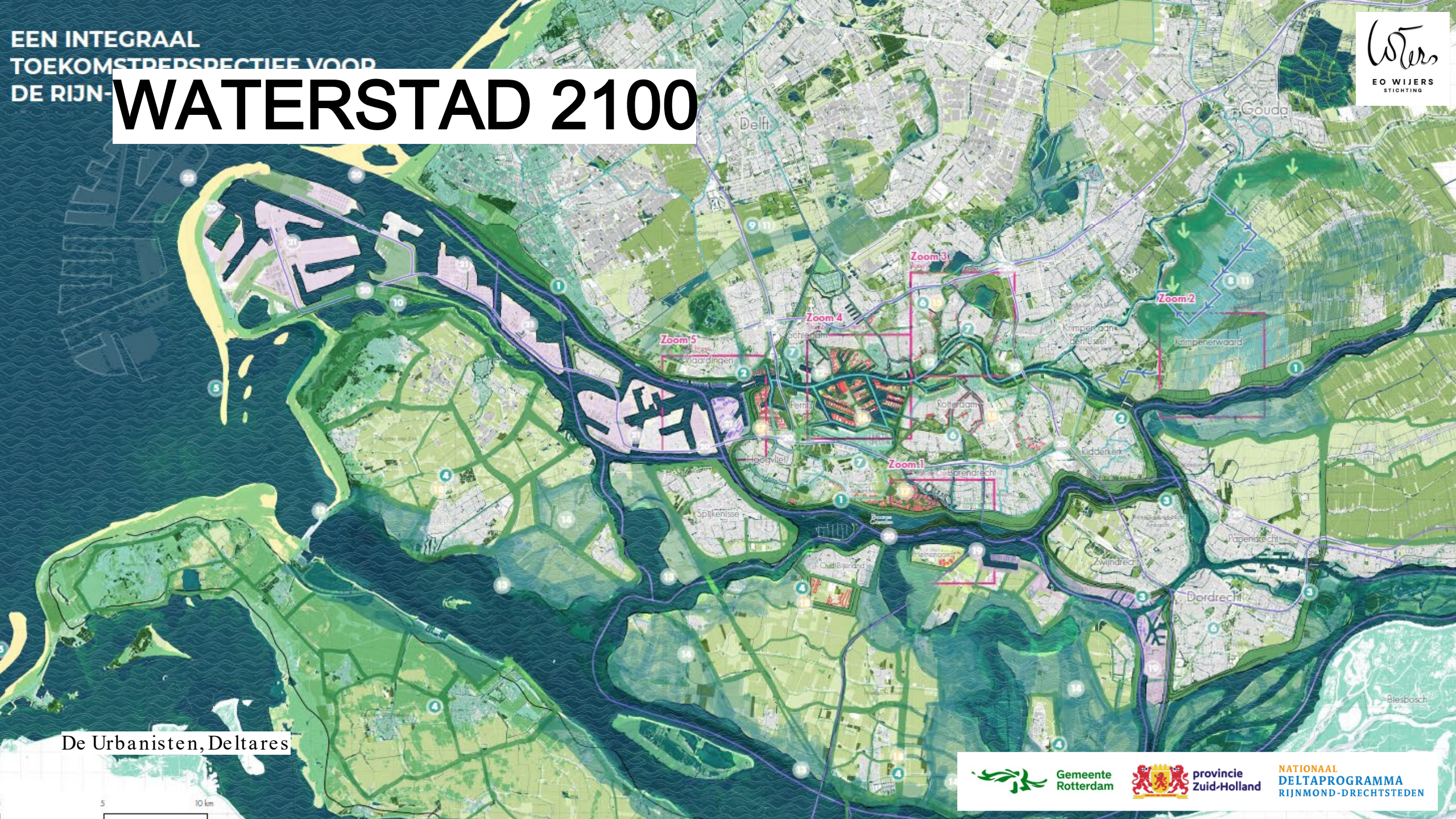
Botlek en Pernis  
+  
Hartelkanaal / A15

dubbele dijken  
Haringvliet

H+N+S, Palmbout, Han Meyer, Bart Kuipers (EUR), Ark, WFF

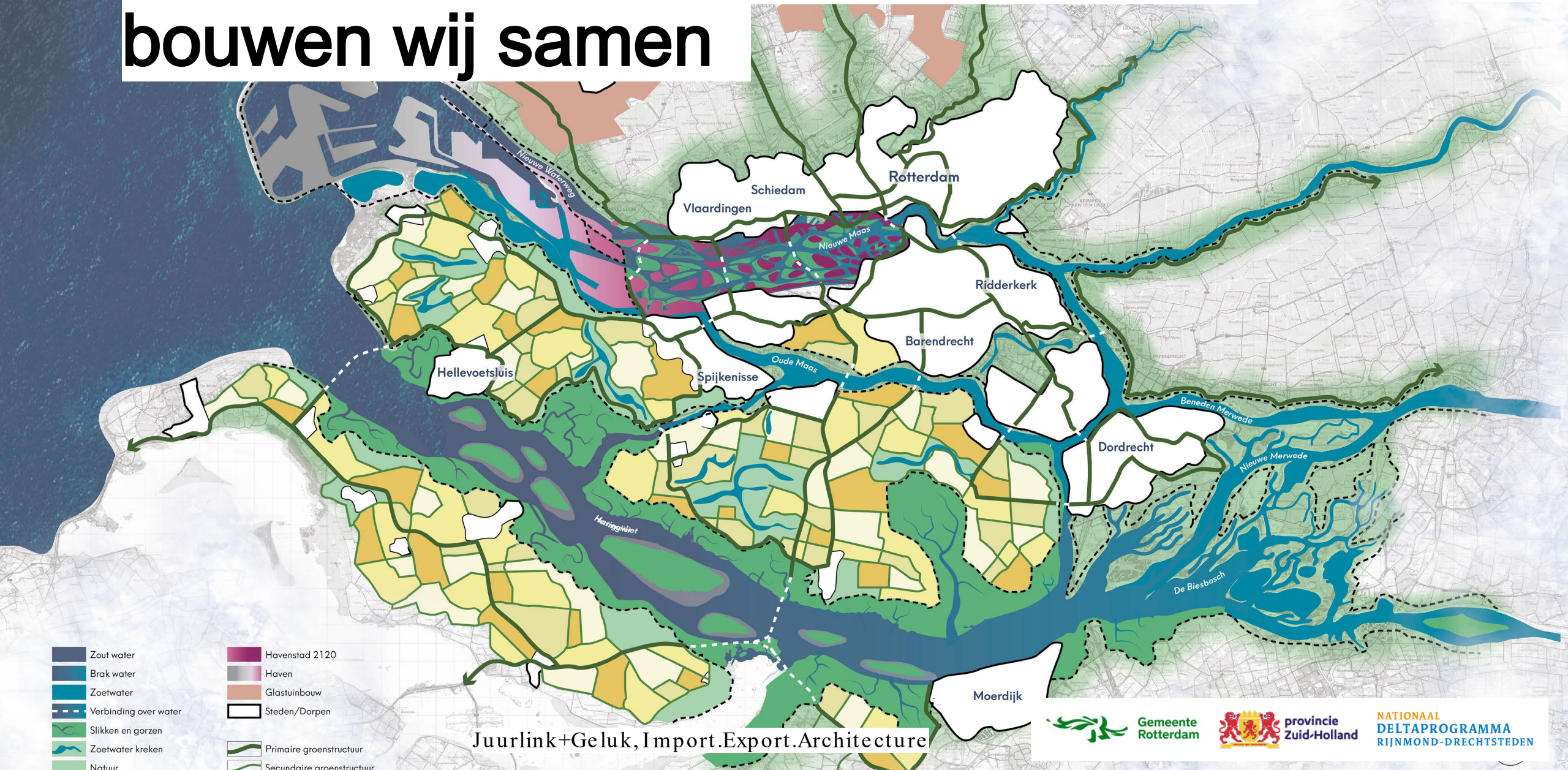
EEN INTEGRAAL  
TOEKOMSTPERSPECTIEF VOOR  
DE RIJN-

# WATERSTAD 2100



De Urbanisten, Deltares

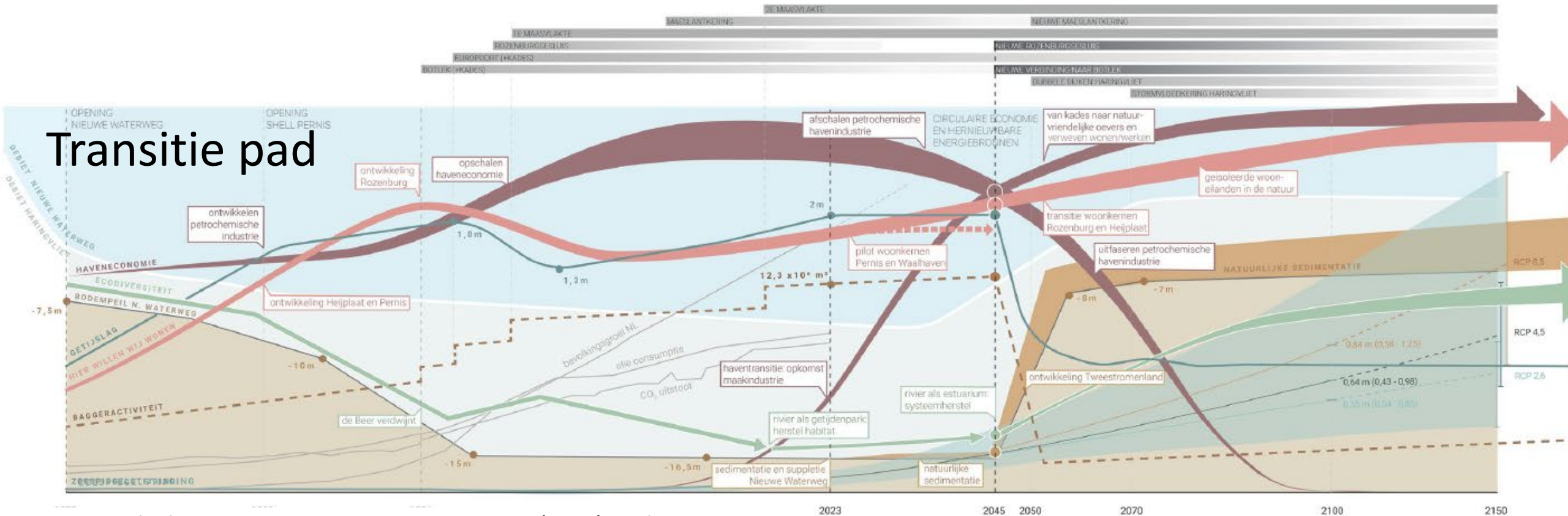
# ZOALS GETIJ HET LAND VORMT, bouwen wij samen

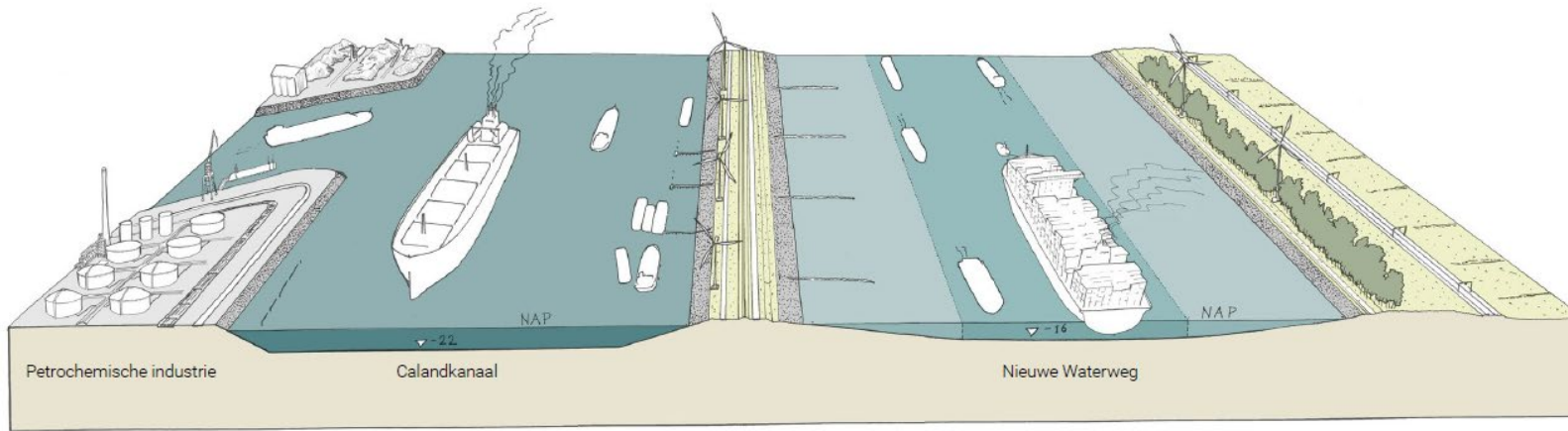


Juurlink+Geluk, Import.Export.Architecture

## TWEESTROMENLAND: TRANSITIE OPBOUWPROCESSEN & AFBRAAKPROCESSEN

### Transitie pad



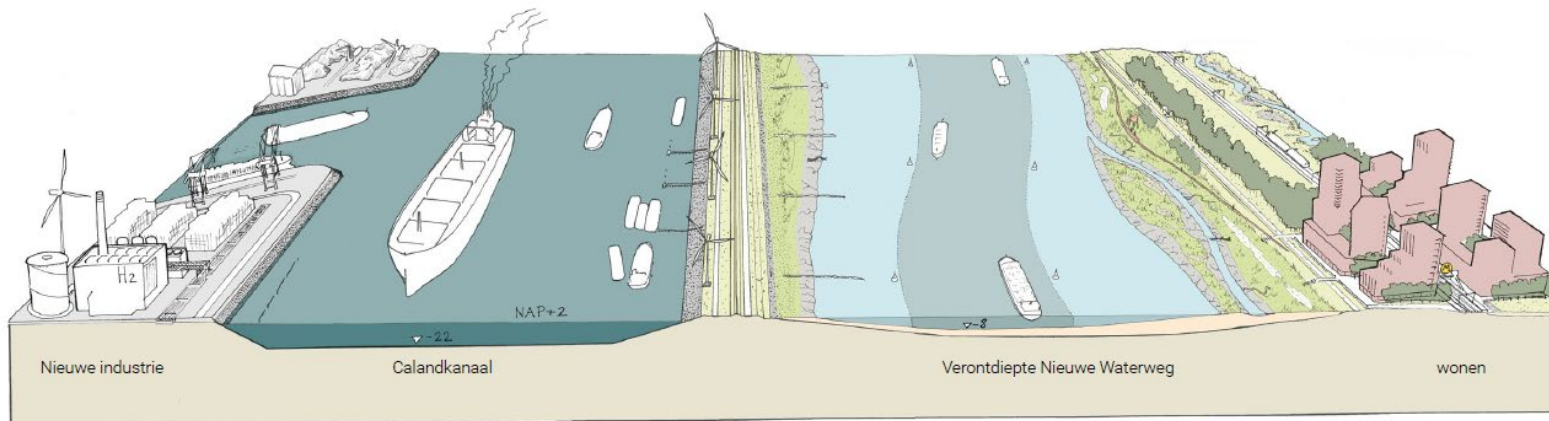


## Tweestromenland = scheiden rollen stromen

Toekomst

Nieuwe Waterweg als natuurlijke, sediment invangende riviermonding Calandkanaal als hoofdvaarroute

- **Calandkanaal: utilitair /  
scheepvaart**
- **Nieuwe Waterweg:  
recreatie + ecologie**







# Tweestromenland

zelfbouwend fundament voor een deltastad

# STRENGTHENING NETWORK THROUGH EO WIJERS



Other partners

Regional water authorities



Marc Eisma



Melany v. Twuijver



Hans Heupink



Joke Schalk



Rijkswaterstaat



Vera Konings



Renier Koenraadt



Katalin Szántó



Esma Hoogendijk

Municipalities in the region



Daan Zandbelt

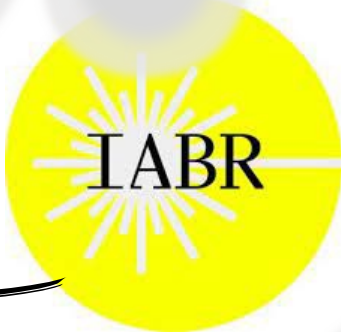


Pieter Jacobs



Marlies v.d. Maarel

Nature organizations



Burgers



TEAM / NETWORK





(RAM, Duwbakken Maassilo)

# EO WIJERS PRIJSVRAAG



**Kennis: bewustzijn vergroten  
breed delen, dialogen, settings  
doen ertoe**

- 1 juni: Opening Rotterdamse Architectuurmaand (RAM)
- 23 juni: 3 X EO Wijers resultaten tentoongesteld (RAM) + publieksconsultatie en debat regio (Maassilo)
- 8 September: Regio-prijs uitreiking (wethouder klimaat/bouwen/wonen)
- 21 Oktober : Nationale winnaar Almere

# LESSEN, EEN AANZET....

1. Flexibel zijn tijdens de reis, maar ook het stuur vasthouden
2. Waarderen waar energie stakeholders zit, netwerken laten bloeien grensoverschrijdend en in coproductie samenwerken
3. Door alle schalen en abstracties ook heel tastbaar, lokaal en concreet maken
4. Suddertijd nemen, zowel voor de inhoud als netwerkvorming
5. Piketpaaltjes slaant tussentijdse successen
6. Als het ontwerp 'afijkt', begint het pas...

Agenderende rol + kennisdeling partijen als PBL van grote waarde!

## Discussie

1. Hoe krijgen we doorwerking in (beleids- en) besluitvormingstrajecten?
2. Wat is inhoudelijk/ financieel/ organisatorisch (nog meer) nodig om een vaste basisplaats te krijgen voor ontwerpend onderzoek als methode (naast de andere methoden)?

# Bedankt voor uw aandacht.

**Marlies van der Maarel**

strategisch stedenbouwkundige en planoloog

[me.vandermaarel@rotterdam.nl](mailto:me.vandermaarel@rotterdam.nl)



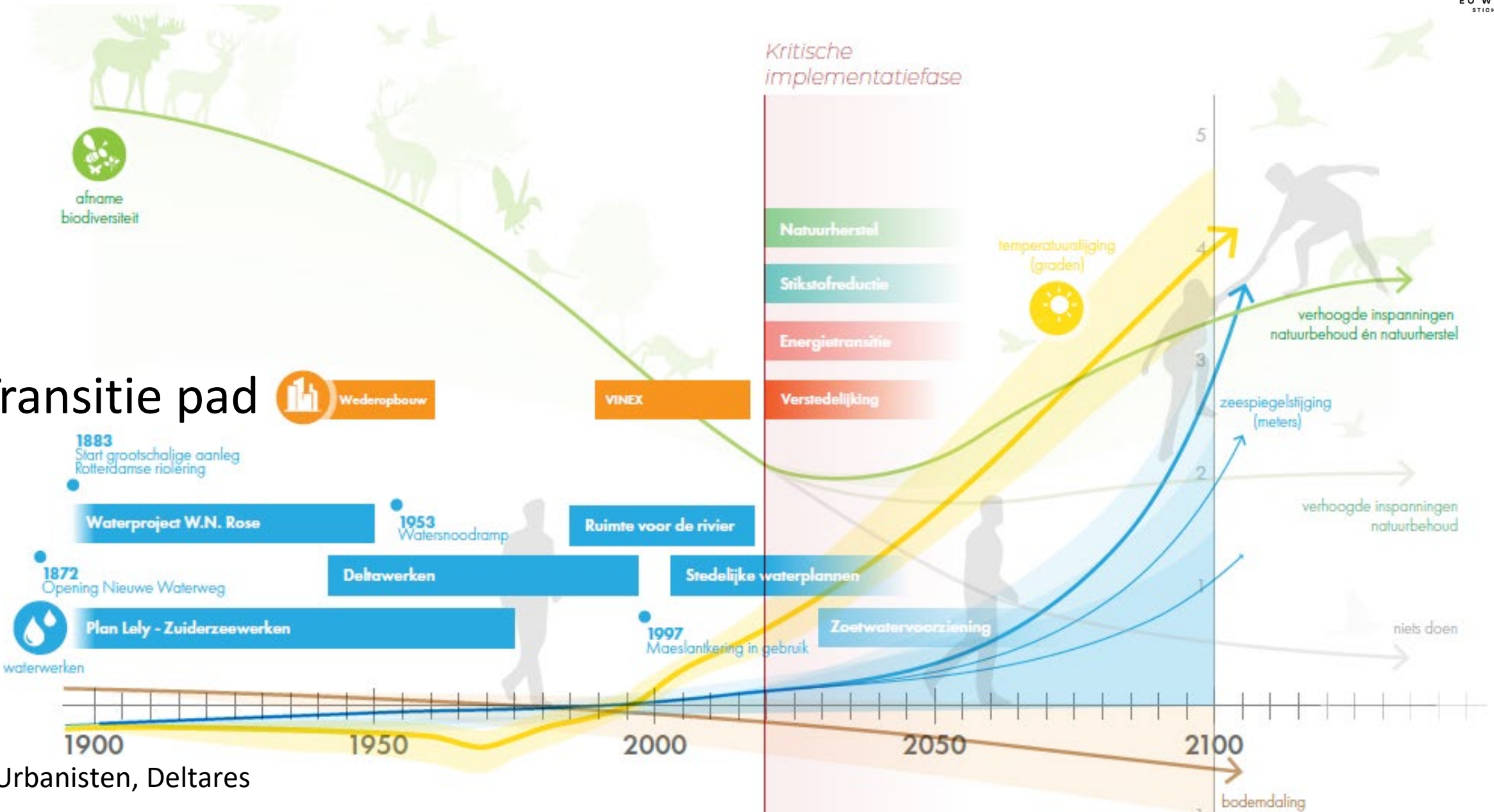
**Gemeente  
Rotterdam**

**EXTRA SLIDES....**



# WATERSTAD 2100

## Transitie pad



# Transitie van een industriestad - wat leren we van Pittsburgh?

## opzoek naar de aanjagers van de regio Rijn-Maasmondning

### Bottom-up aanpak als Pittsburgh

Wat Pittsburgh's opleving ons leert:



1. Een trekker die niet de overheid is (onderwijs)

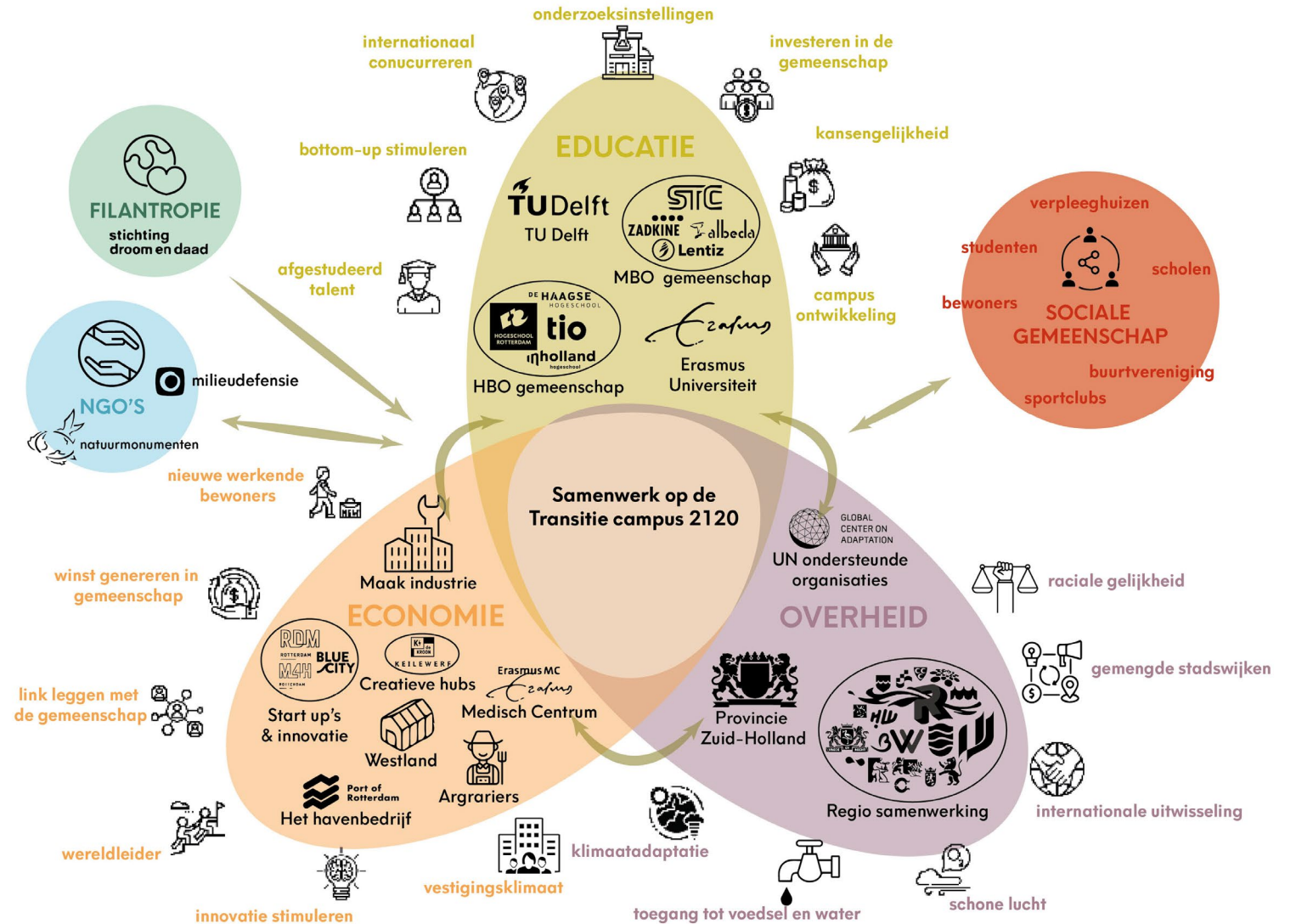


2. Samenwerking stimuleert innovatie



3. Durf om een standpunt in te nemen

Zoals het Getij het land vormt,  
 bouwen wij samen  
 Juurlink+Geluk, Import.Export.Architecture



# Rotterdam Waterstad 2100

Een hoopvol toekomstperspectief voor de Rijn-Maasmonding



# ZOALS HET GETIJ HET LAND VORMT, bouwen wij samen

