

**Brede Achterhoek Monitor
&
Verdiepende populatiemonitor**

Donderdag 23 september 2021
Wilma Stortelder, 8RHK ambassadeurs
Jantien Heideman, Proscop

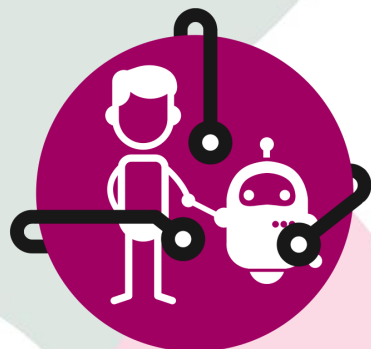


Doel en Achtergrond Achterhoek Monitor

- In opdracht van de Achterhoek Board
- Feiten en cijfers (indicatoren) én duiding door onafhankelijke en deskundige Stuurgroep
- Geeft inzicht om keuzes voor de toekomst te maken
- Omvat alle thema's van de Achterhoekvisie 2030
- Regio Deal zetten we in om onze doelen in de Visie 2030 te bereiken.
- Regio Deal is ingezet om de monitor te ontwikkelen.

Doelen Visie 2030

Smart Economy



GEKWALIFICEERDE REGIO

Vraag en aanbod arbeidsmarkt in balans

PRODUCTIEVE REGIO

3% groei arbeidsproductiviteit (maakindustrie, agrosector)

BEREIKBARE REGIO

Energieneutraal, betaalbaar en betrouwbaar vervoer voor iedereen die van, naar en door de Achterhoek reist

SCHONE REGIO

Achterhoek wekt eigen energie op, afval = grondstof meer biodiversiteit door minder emissies

Smart Living



LEEFBARE REGIO

Score voor leefbaarheid in de Achterhoek blijft minimaal 7,8

GEZONDSTE REGIO

Verschuiving naar voorkomen van ziekte en slimmere zorg

Dashboardomgeving

➤ www.achterhoekmonitor.nl



Achterhoek Monitor

In opdracht van de Achterhoek Board wordt de Achterhoek Monitor gerealiseerd. Een overzicht van betrouwbare en feitelijke informatie over de economie en het leven in de Achterhoek. Samengesteld door een team van onafhankelijke onderzoekers. Begeleid door een stuurgroep van deskundigen die de wetenschappelijke kwaliteit en onafhankelijkheid van de duiding bewaken. Met de Achterhoek Monitor wordt beoogd een zinvolle en bruikbare selectie van feiten en cijfers bijeen te brengen in een jaarpublikatie en continue raadpleegbaar dashboard, voorzien van bruikbare duiding.

Ga naar de dashboardomgeving om data te raadplegen



Bekijk dashboard

Open de jaarpublikatie 2020 waarin ontwikkelingen worden beschreven



Bekijk jaarpublikatie

Bekijk het jaarevent van 16 december '20 met duiding door experts



Bekijk video

Jaarpublicatie



Inhoud

Voorwoord	4
Kengetallen Achterhoek 2020	8
1. De staat van de Achterhoek	10
1.1 Sterke economie, hechte samenleving	11
1.2 Trends en uitdagingen	12
1.3 De regio Achterhoek	14
2. Bedrijven & banen	18
2.1 Achterhoekse arbeidsmarkt	19
2.2 Clusters in de Achterhoek	30
2.3 Waar de Achterhoekers werken	35
2.4 Bruto regionaal product en arbeidsproductiviteit	44
Inspiratie Kreis Borken	46
3. Inwoners	50
3.1 Bevolkingsdynamiek	51
3.2 Huishoudens en wonen	57
Inspiratie Regio Zwolle	61
4. Brede welvaart	64
4.1 Wat is brede welvaart?	65
4.2 Brede welvaart in Nederland	66
4.3 Brede welvaart in de regio	67
Inspiratie Brainport Eindhoven	72

5. Thema's uitgelicht	76
5.1 Energietransitie	77
5.2 Mobiliteit & Bereikbaarheid	78
5.3 Gezondste Regio	79
6. Achterhoek en de Coronacrisis	80
6.1 Economische ontwikkeling in Coronatijd	81
6.2 Stand Achterhoekse arbeidsmarkt	88
6.3 Impact op brede welvaart	93
6.4 Op weg naar herstel	97
Colofon	101

Inspiratie

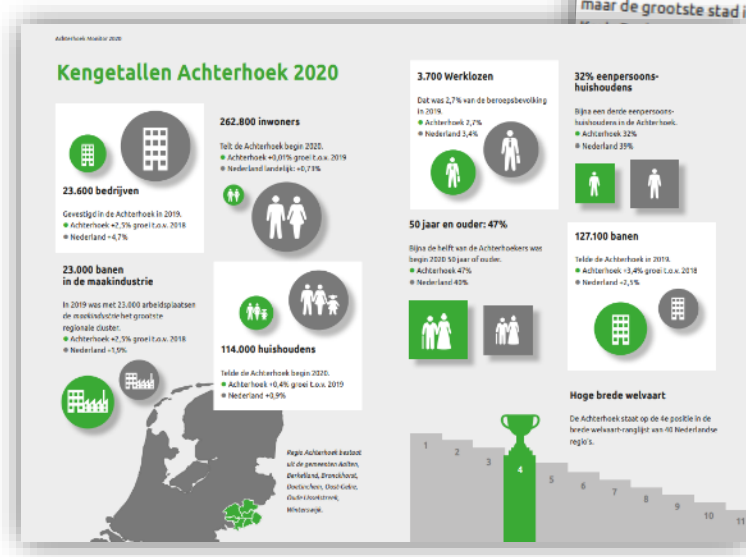
Kreis Borken: de onbekende buur

Het lijkt wel of we in de Achterhoek met rug naar de Duitse grens leven. Hoe vaak komen we in Borken of verderop in Nordrhein-Westfalen? Toch gek. De dichtstbijzijnde echt grote stad, Essen (580.000 inwoners), ligt in Duitsland op slechts vijf kwartier rijden vanaf Doetinchem.

Jonge bevolking

Borken is een Kreis, een term die staat voor een democratisch gecontroleerde bestuurslaag, tussen Gemeinden en Städte en het Bundesland Nordrhein-Westfalen in. Een Duitse Kreis kent een gekozen voorzitter, de Landrat. Sinds 2009 is Dr. Kai Zwicker de Landrat. Het kreisparlement, de Kreistag, telt 60 leden. De helft daarvan is momenteel bezet door het CDU, de Duitse christendemocraten.

Kreis Borken strekt zich langs de grens uit van Gendringen tot iets boven Enschede. Het gebied deelt 108 kilometer grens met de Achterhoek en Twente. De hoofdstad is Borken, maar de grootste stad is Bocholt (71.100 inwoners), 12 kilometer ten zuiden van Aalten. 170.700 inwoners. De bevolkingsdichtheid is vergelijkbaar met 100 inwoners per vierkante kilometer. De Regio Achterhoek telt er 236. De bevolking van de Kreis Borken één van de jongste is van Nordrhein-Westfalen. De Regio Achterhoek ligt de gemiddelde leeftijd in Kreis Borken lager, 42 jaar en 11 maanden tegenover 44 jaar en 3 maanden in de Regio Achterhoek. De gemiddelde leeftijd in NRW vrijwel gelijk aan die in de Regio Achterhoek.



De Achterhoek pakt je in

“Als je in de wereld van de verpakkingen duikt, kom je vrij snel bij Achterhoekse bedrijven terecht. Neem BrimaPack in Ulft, fabrikant van verpakkingmachines voor broccoli, ijsbergsla en andere groenten. Een onderneming die deel uitmaakt van een multinational die hoogwaardige verpakkingen produceert, onder meer voor de levensmiddelenindustrie. Drinkt u wel eens frisdrank of verse sap uit een petfles? Grote kans dat de fles – inclusief de dop die erop zit – een Achterhoekse kwaliteitsproduct is, afkomstig van Ducona Holland in Aalten of vervaardigd met kunststof van Morssinkhof-Rymoplast uit Lichtenvoorde. Voor golfkartonnen dozen moet u in Doetinchem zijn. Daar zit namelijk BensPak Verpakkingen, die ze in verschillende diktes en sterktes maakt, waaronder verhuis- en palletdozen. Paper Projects, onderdeel van Papierfabriek Doetinchem, levert papierrollen aan de verpakkingsgroothandel. In deze business zijn ook Achterhoekse bedrijven actief, zoals Eggink verpakkingen in Winterswijk. Je kunt het zo gek niet bedenken, of Eggink heeft het op voorraad, van inpakpapier en snackbakjes tot enveloppen en visitekaartdoosjes.”

Uit: Bruisend Borculo: columns over de Achterhoek (Hospers, 2019)

Brede Achterhoek Monitor wordt gericht verdiept

- Brede welvaart via o.a. BWI, CBS en monitor Welbevinden provincie
 - Sluit aan bij landelijke ontwikkelingen en kennis
 - Dan ook goede benchmark indien wenselijk
 - Kijk waar voor jouw regio de belangrijkste uitdagingen zitten. En kijk daar dan specifieker naar.

- Woon- en vastgoedmonitor
 - AWLO waarmee wordt ingezoomd op beleving aantrekkelijke woon- en leefgebied
→ *14.630 respondenten geven in 2021 een 8,0 voor leefbaarheid*

- Populatiemonitor
 - Positieve gezondheid
 - Kwaliteit van zorg
 - Kosten van zorg

Achterhoek Monitor: Gezondste Regio

- Inbedding in brede monitor
- Inbedding in gezondste regio
- De totstandkoming
- Een rondleiding
- Lessons to be learned?

Relatie tot brede monitor

- Een van de verdiepende onderwerpen
- Niet alleen openbare data, ook van organisaties
- Eerst 'vijf' indicatoren
- Nu ruim 100
- Op gebied van gezondheid, kwaliteit en kosten

De Gezondste Regio

- Langer gezond en gelukkig leven
- Door in te zetten op verbeteren van gezondheid, kwaliteit en kosten (Triple Aim) en werksatisfactie
- Via preventie en zorginnovatie
- Data is belangrijk...
 - Visie gezondheidstoren
 - Start met stand van zaken populatie
 - Uitbreiden met effecten programma
 - Tzt integreren met gezondheidstoren?!

De Gezondste Regio

- Opdracht vanuit thematafel aan stuurgroep IM
 - Bestuurlijk vertegenwoordigers
 - Inhoudelijke experts
 - Veel organisaties (maar niet alle)
- Integratie met brede monitor → geen dingen dubbel doen, integraliteit, mee in bestaand traject

Totstandkoming

- Triple aim en positieve gezondheid operationaliseren
- Model IHI (Nederlandse vertaling universiteit Maastricht)
- GGD vertaling voor positieve gezondheid
- Integratie positieve gezondheid binnen triple aim
- Op zoek naar indicatoren in openbare en besloten data
- Definitieve lijst
- Intentieverklaring
- Even wachten....
- Verzamelen data (met alle hick-ups van dien)
 - Definities

Achterhoek Monitor: Gezondste Regio

Een rondleiding...

Lessons to be learned?

