



Planbureau voor de Leefomgeving

Brede welvaart en mobiliteit

Daniëlle Snellen

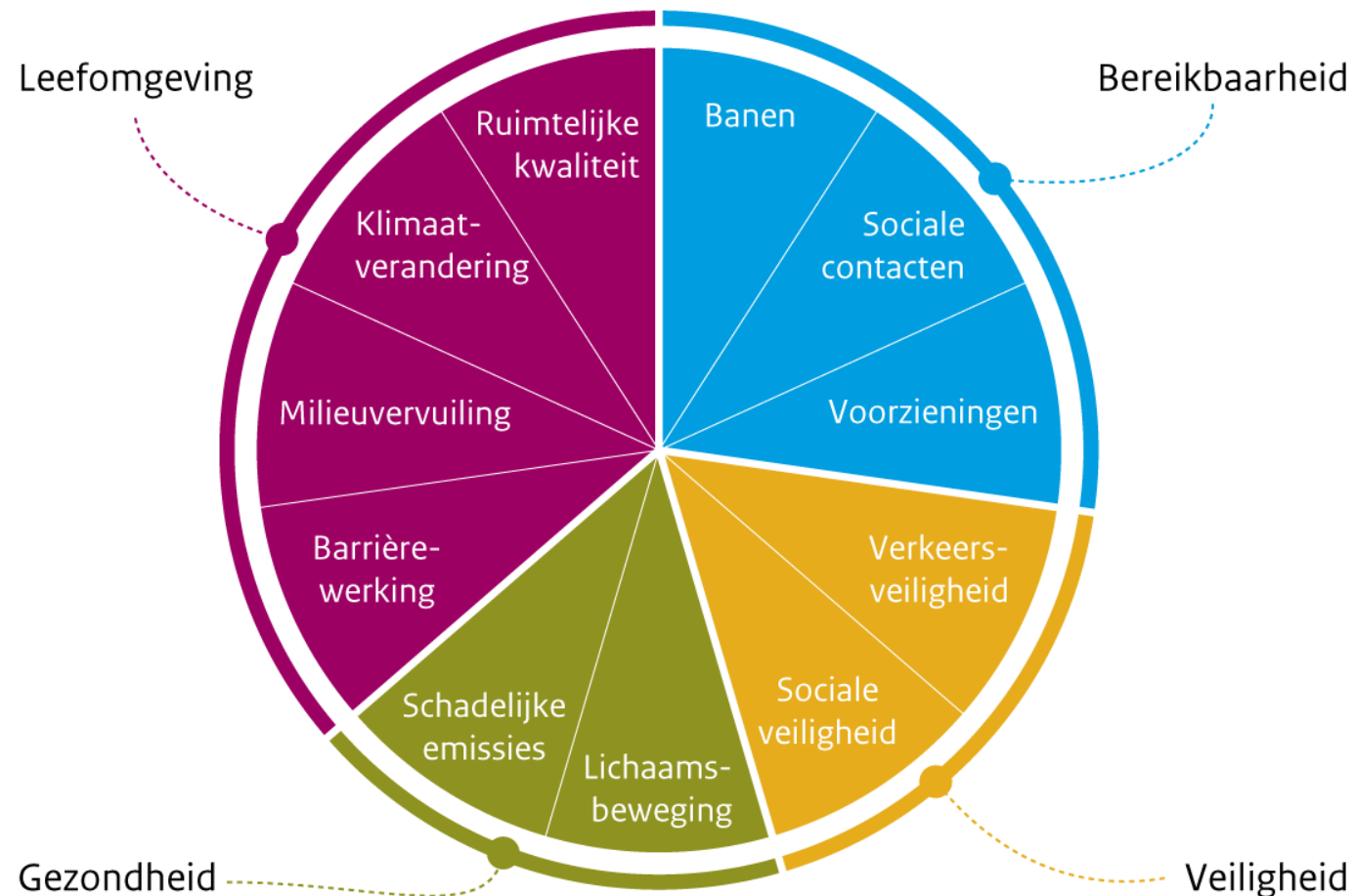
PBL webinar – 21 december 2021



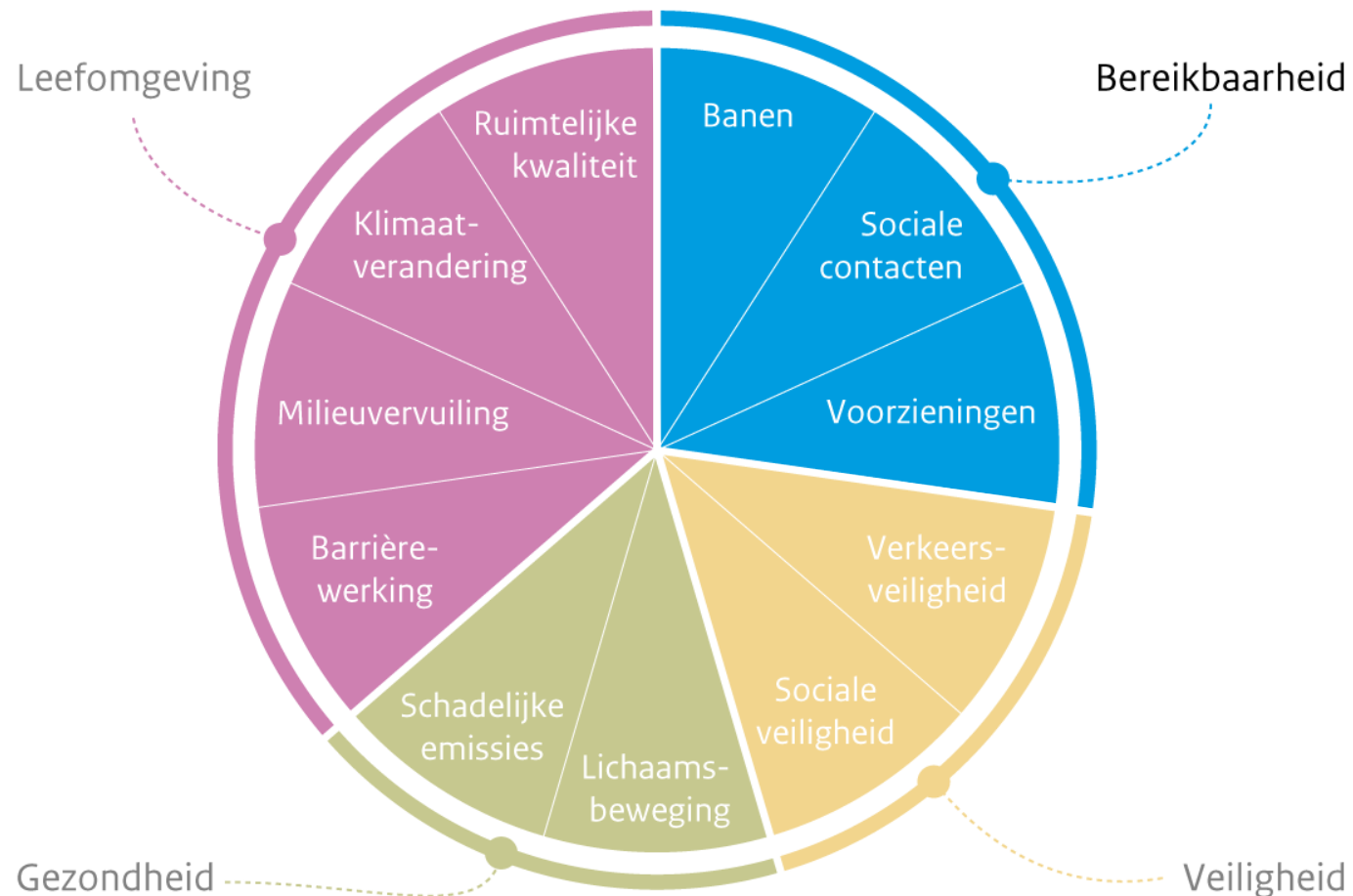
Intussen in het mobiliteitsdebat

- > Traditionele benadering: ‘predict and provide’ – faciliteren en laten doorstromen
- > Groeiende aandacht voor externe effecten: veiligheid, milieu, klimaat
- > Verschuiving in het denken:
 - Bereikbaarheid is meer dan doorstroming
 - Klimaatopgave steeds prominenter
 - Nieuwe thema’s: gezondheid en vervoersarmoede
 - Kunnen we wel blijven faciliteren?

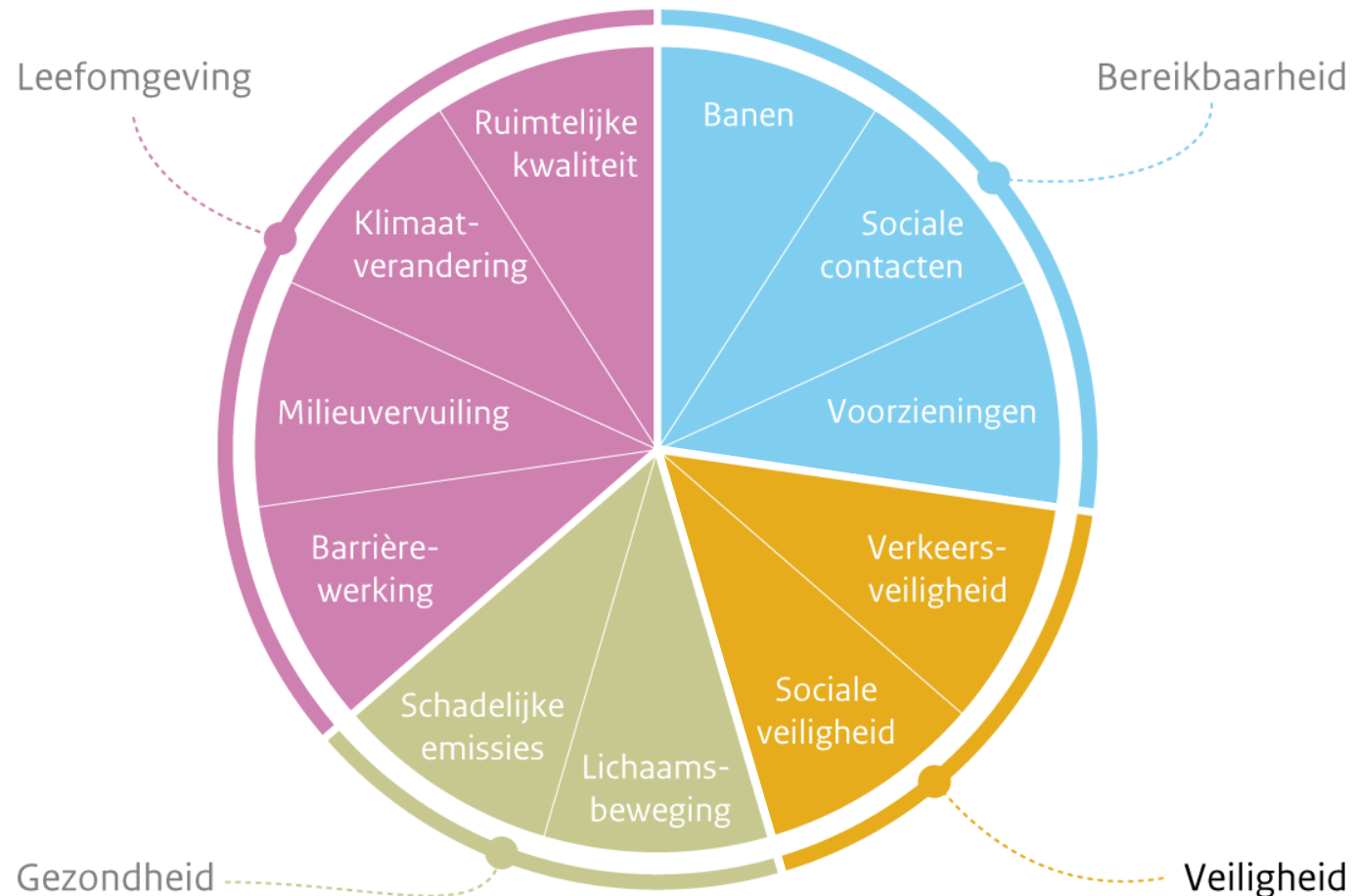
Brede welvaart in vier dimensies



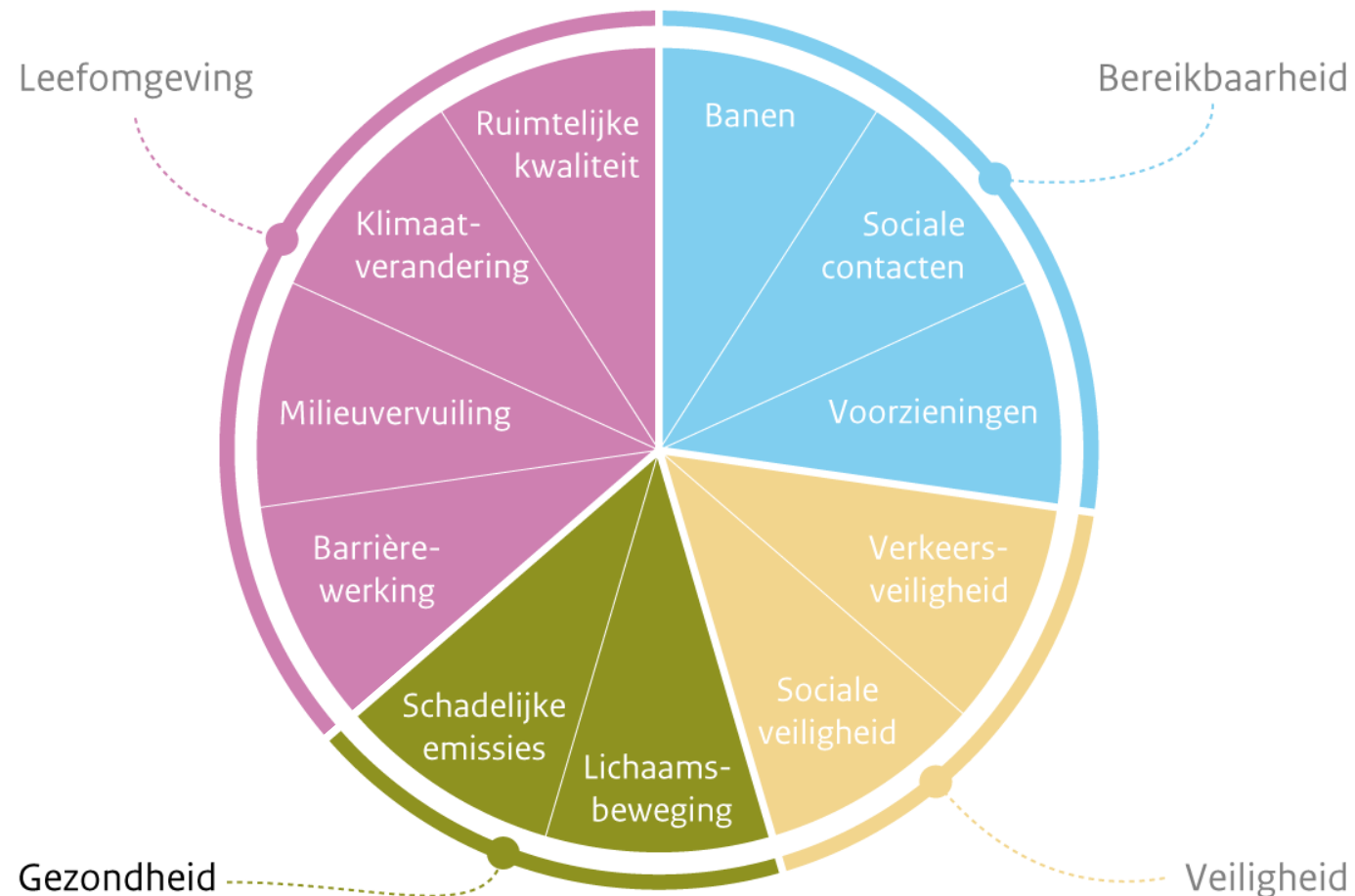
Brede welvaart in vier dimensies



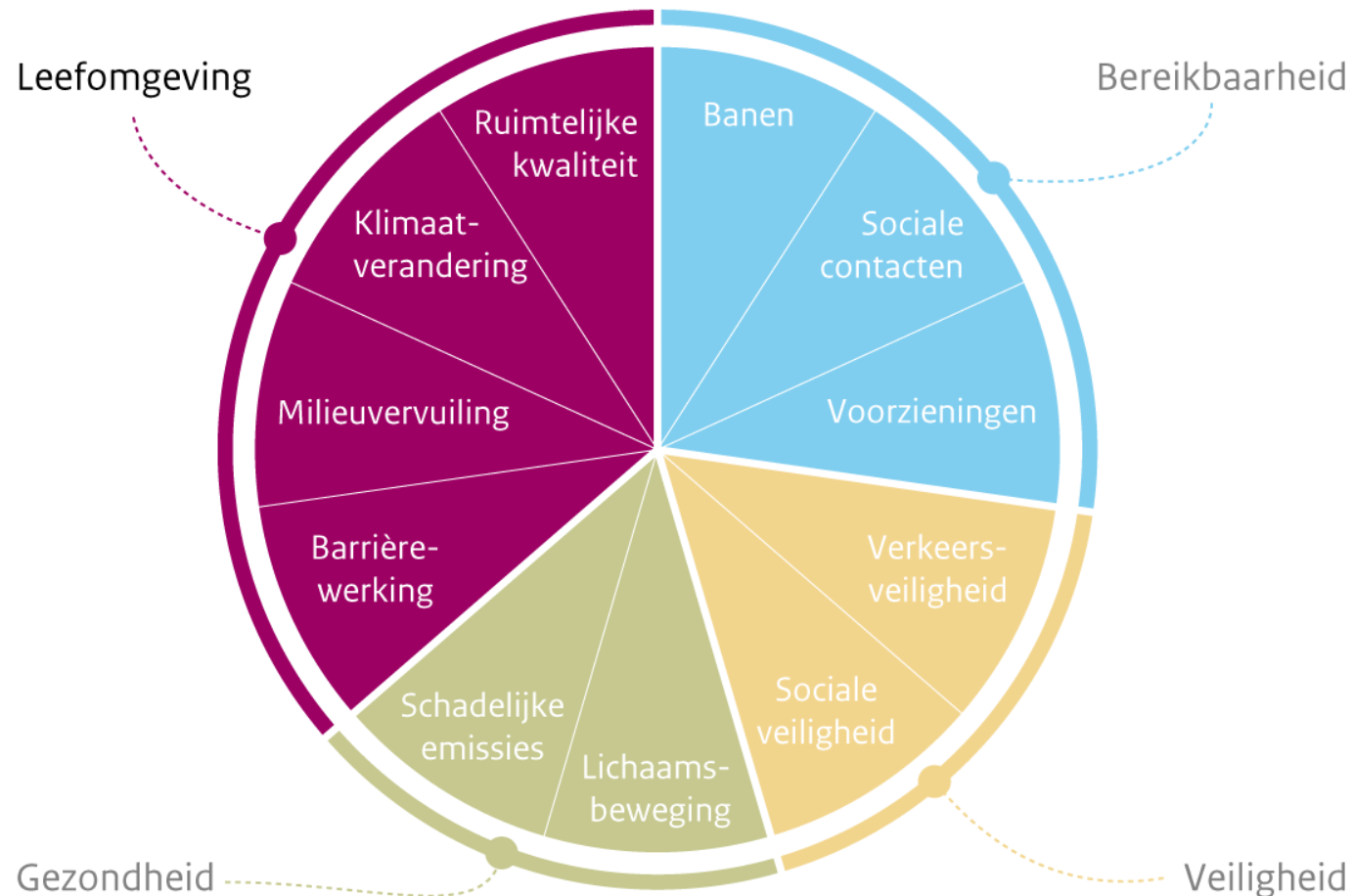
Brede welvaart in vier dimensies



Brede welvaart in vier dimensies

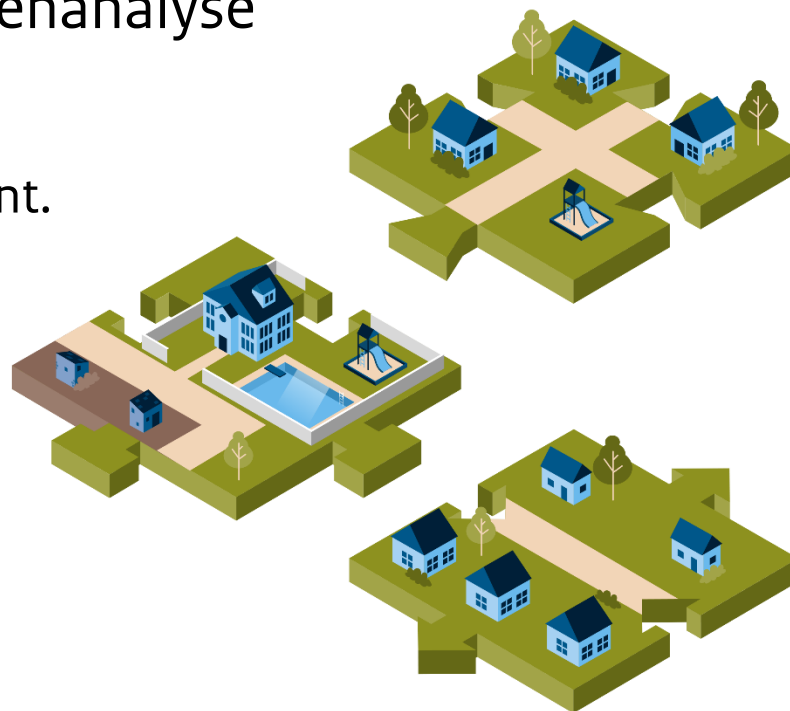


Brede welvaart in vier dimensies



Verschillende rechtvaardigheidsprincipes

- > Mobiliteitsbeleid is een verdelingsvraagstuk
- > Dominante denkwijze: de kosten-batenanalyse
 - Lijkt neutraal, is het niet.
 - Geeft niet, als je er maar bewust van bent.
- > Drie ethische principes:
 - Utilitarisme
 - Egalitarisme
 - Sufficiëntarisme





	Maximale bereikbaarheid	Gelijke bereikbaarheid	Voldoende bereikbaarheid
Ethische stroming	Utilitarisme	Egalitarisme	Sufficiëntarisme
Verdelingsprincipe	Maximaal voor een zo groot mogelijke groep	Iedereen hetzelfde	Iedereen voldoende
Methode/techniek (voorbeeld)	MKBA	Gini-index	Onder- of bovengrenzen
Beleid (voorbeeld)	Investeringen hoofdinfra	Elke buurt een bushalte	15-minutenstad
Nadelen	Negeert verdelingseffecten Bevoordeeld draagkrachtigen Risico op bevoordelen wat je kunt monetariseren	Gelijkheid zegt niet zoveel over welzijn Gelijk aanbod ≠ gelijke toegang Gelijkheid is vrijwel onmogelijk te realiseren	Vergt een politiek debat over wat genoeg is Waar begin je?



Zeven consequenties voor beleid

1. Vergt aandacht voor een breed scala aan aspecten



Zeven consequenties voor beleid

1. Vergt aandacht voor een breed scala aan aspecten
2. Mobiliteit is geen doel maar een middel



Zeven consequenties voor beleid

1. Vergt aandacht voor een breed scala aan aspecten
2. Mobiliteit is geen doel maar een middel
3. Mogelijkheden van mensen om aanbod daadwerkelijk te benutten doen ertoe



Zeven consequenties voor beleid

1. Vergt aandacht voor een breed scala aan aspecten
2. Mobiliteit is geen doel maar een middel
3. Mogelijkheden van mensen om aanbod daadwerkelijk te benutten doen ertoe
4. Geeft een groter scala aan mogelijke handelingsopties



Zeven consequenties voor beleid

1. Vergt aandacht voor een breed scala aan aspecten
2. Mobiliteit is geen doel maar een middel
3. Mogelijkheden van mensen om aanbod daadwerkelijk te benutten doen ertoe
4. Geeft een groter scala aan mogelijke handelingsopties
5. Vraagt om het expliciet maken van de afweging tussen conflicterende behoeften en belangen



Zeven consequenties voor beleid

1. Vergt aandacht voor een breed scala aan aspecten
2. Mobiliteit is geen doel maar een middel
3. Mogelijkheden van mensen om aanbod daadwerkelijk te benutten doen ertoe
4. Geeft een groter scala aan mogelijke handelingsopties
5. Vraagt om het expliciet maken van de afweging tussen conflicterende behoeften en belangen
6. Er is altijd een verdelingsvraag, dus het doet ertoe welk verdelingsprincipe gehanteerd wordt



Zeven consequenties voor beleid

1. Vergt aandacht voor een breed scala aan aspecten
2. Mobiliteit is geen doel maar een middel
3. Mogelijkheden van mensen om aanbod daadwerkelijk te benutten doen ertoe
4. Geeft een groter scala aan mogelijke handelingsopties
5. Vraagt om het expliciet maken van de afweging tussen conflicterende behoeften en belangen
6. Er is altijd een verdelingsvraag, dus het doet ertoe welk verdelingsprincipe gehanteerd wordt
7. Vergt ook andere beleidsindicatoren en -instrumenten



Planbureau voor de Leefomgeving

Dank voor uw aandacht!

PBL webinar – 21 december 2021