



# Grote opgaven in een beperkte ruimte

Ruimtelijke keuzes voor een  
toekomstbestendige leefomgeving

Rienk Kuiper  
David Hamers  
8 april 2021



# De presentatie in het kort

- 1 Ruimtelijke keuzes zijn nodig
- 2 Naar een nieuwe balans tussen gebruikswaarde, belevingswaarde en toekomstwaarde
- 3 Integrale verstedelijkingsvisie op kaart
- 4 Van vooral systeem- naar meer resultaat-verantwoordelijkheid Rijksoverheid



# 1 Ruimtelijke keuzes zijn nodig

# Urgente ruimtelijke keuzes in komende regeerperiode

- Grote én diverse vraagstukken op brede terrein leefomgeving komen samen in de ruimte
- Rijk biedt met NOVI richting, maar veel keuzes moeten nog worden gemaakt
- In deze publicatie: ruimtelijke keuzes agenderen en beleidsopties aandragen



## **2 Naar een nieuwe balans tussen gebruikswaarde, belevingswaarde en toekomstwaarde**

# Draagkracht fysieke leefomgeving onder druk



# Meervoudige opgave; bodem en water centraal

## Systemen van water en bodem onder druk

Overschrijding stikstofdepositie in natuurgebieden 2018

- Kwaliteit matig: risico's voor een aantal vegetatietypen
- Kwaliteit slecht: risico's voor alle vegetatietypen

Bodemdaling 2016 – 2050 (cm)

- 3 – 20
- Meer dan 20

Gemiddelde laagste grondwaterstand 2018 – 2050

- Sterke daling (meer dan 25 cm)
- Enige daling (10 – 25 cm)

Verzilting grondwater (diepte van het zoet-zoutgrensvlak, metingen van de laatste 100 jaar in m)

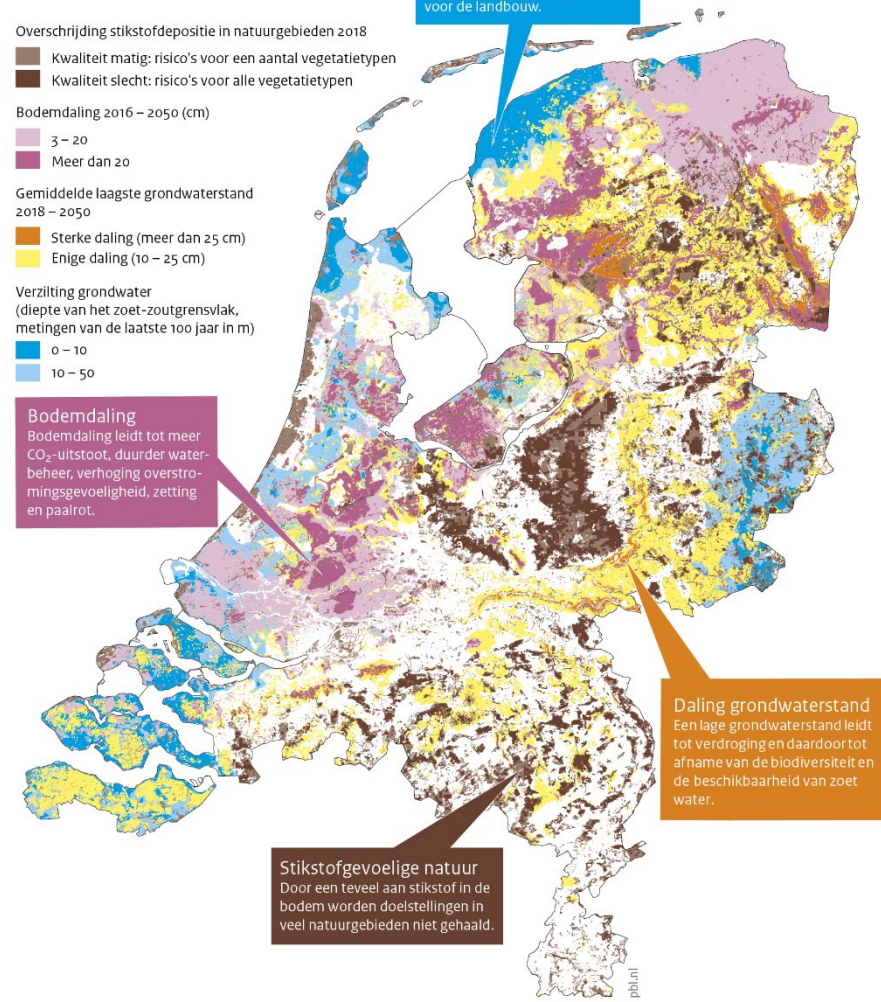
- 0 – 10
- 10 – 50

**Bodemdaling**  
Bodemdaling leidt tot meer CO<sub>2</sub>-uitstoot, duurder waterbeheer, verhoging overstromingsgevoeligheid, zetting en paalrot.

**Verzilting grondwater**  
Verzilting beperkt mogelijkheden voor de landbouw.

**Daling grondwaterstand**  
Een lage grondwaterstand leidt tot verdroging en daardoor tot afname van de biodiversiteit en de beschikbaarheid van zoet water.

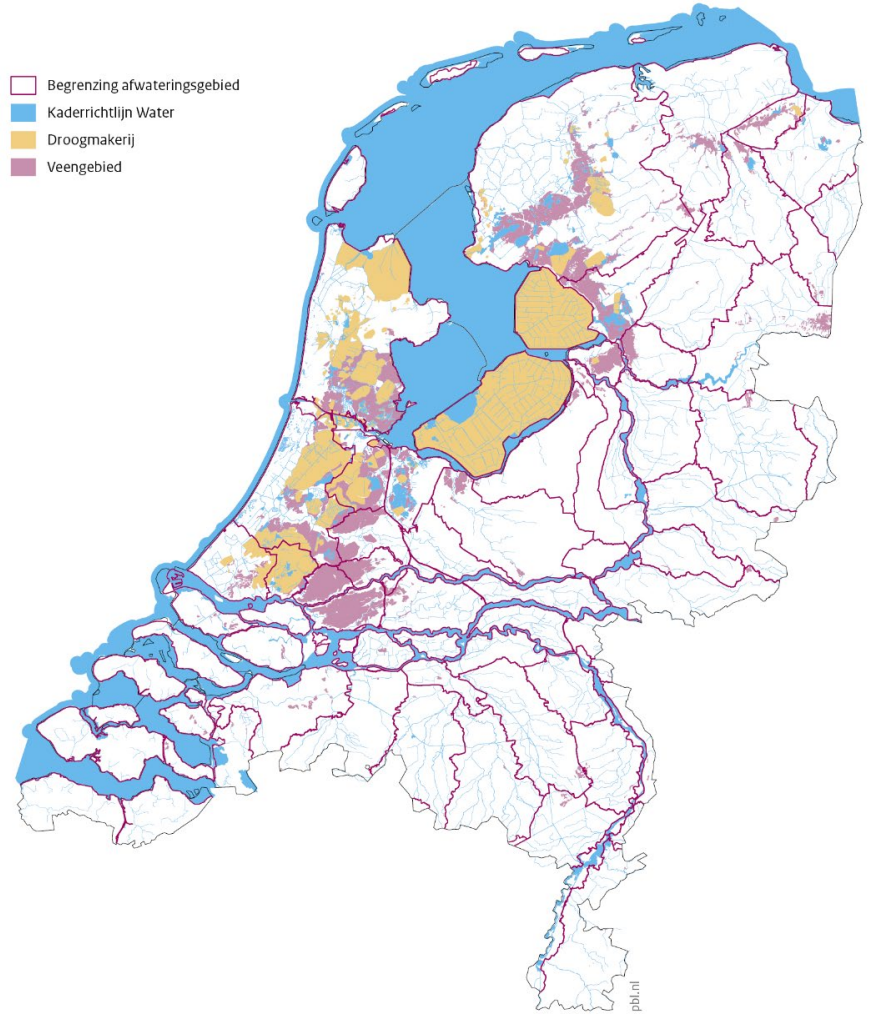
**Stikstofgevoelige natuur**  
Door een teveel aan stikstof in de bodem worden doelstellingen in veel natuurgebieden niet gehaald.



Bron: Klimateffectatlas, WUR, bewerking PBL

## Watersysteem en afwateringsgebieden

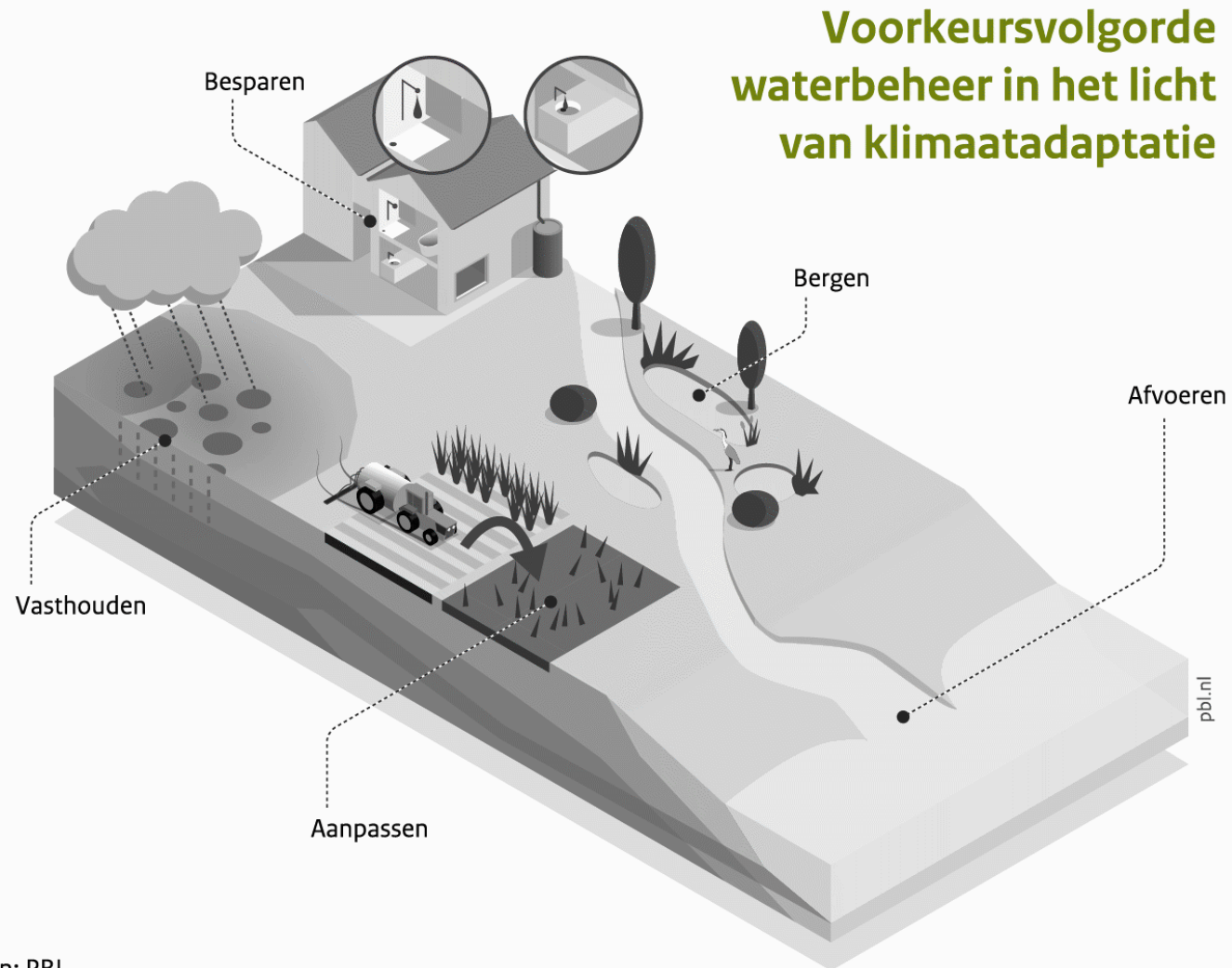
- Begrenzing afwateringsgebied
- Kaderrichtlijn Water
- Droogmakerij
- Veengebied



Bron: RWS, BRO, bewerking PBL



# Waterbeheer in vijf stappen



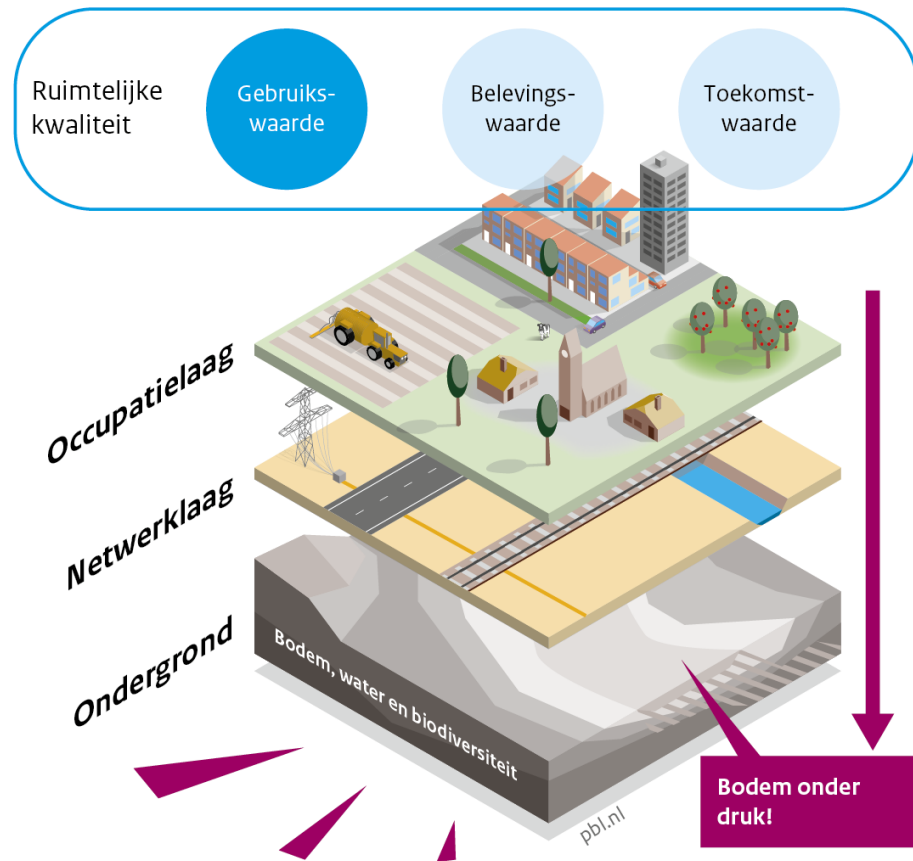


# Maatschappelijk draagvlak vergt kabinetsbrede aanpak

## Naar een nieuwe balans, bodem en water centraal

### Huidige situatie

Gebruikswaarde dominant, ecologisch systeem onder druk

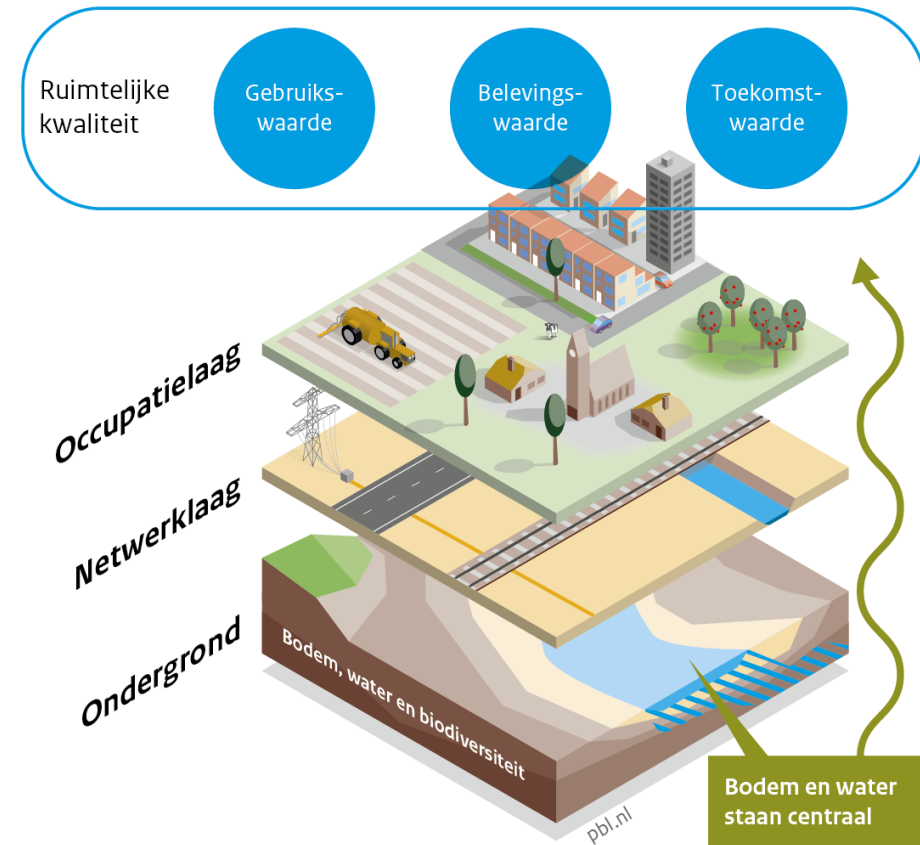


Bron: PBL

## Naar een nieuwe balans, bodem en water centraal

### Gewenste situatie

Waardes in balans, bodem en water centraal



Bron: PBL



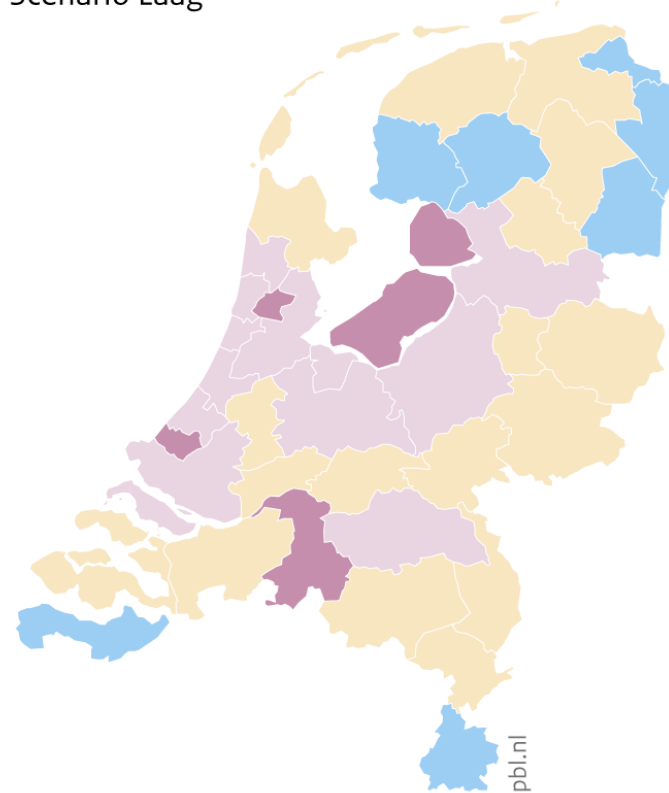
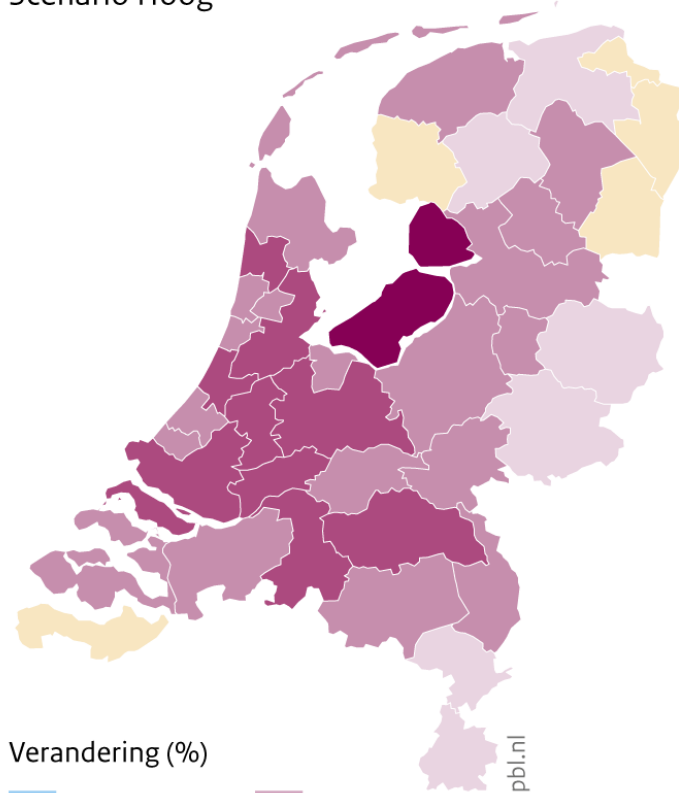
# 3 Integrale verstedelijkingsvisie op kaart

# Verstedelijkingsdruk groot, verschillend, onzeker

## Verandering aantal huishoudens per COROP-gebied, 2018 – 2050

Scenario Hoog

Scenario Laag

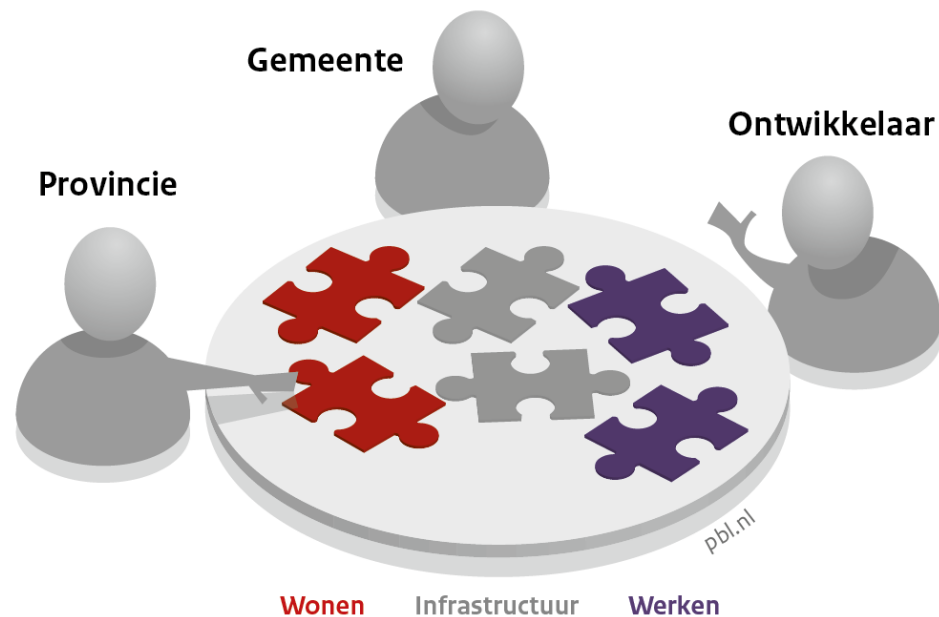


# Woningbouwopgave als onderdeel van integrale verstedelijkingsvisie

## Verstedelijkingsdruk vraagt om visie Rijksoverheid

Huidige situatie

Plannen voornamelijk gericht op woningbouw

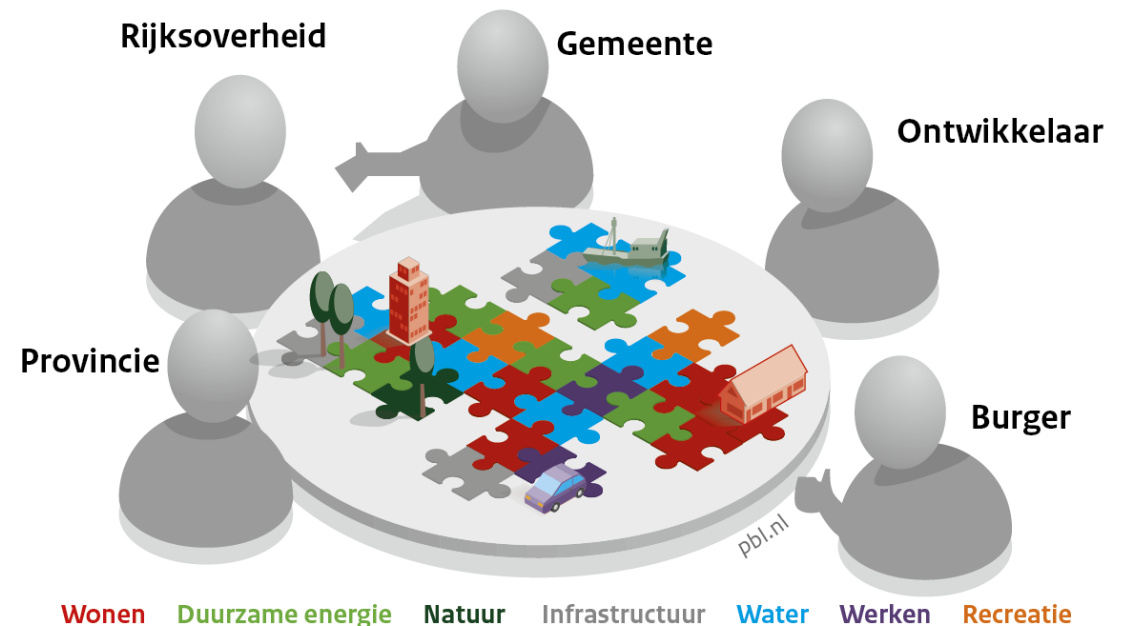


Bron: PBL

## Verstedelijkingsdruk vraagt om visie Rijksoverheid

Gewenste situatie

Integrale verstedelijkingsstrategie én concrete projecten

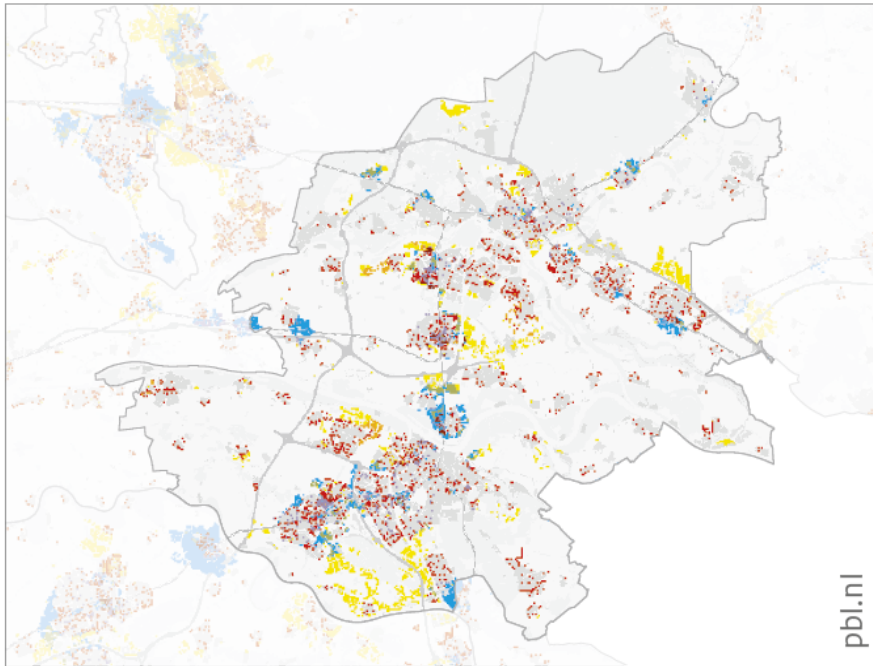


Bron: PBL

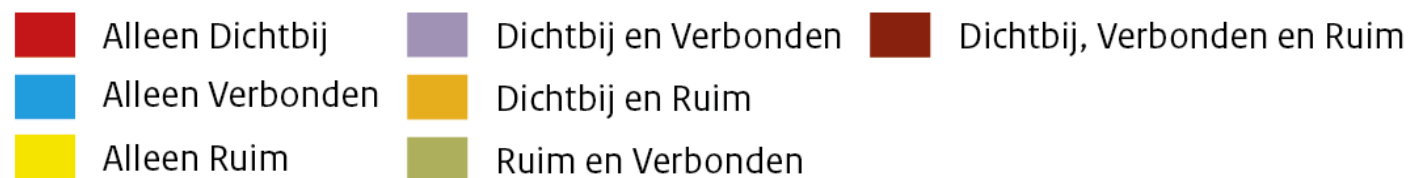
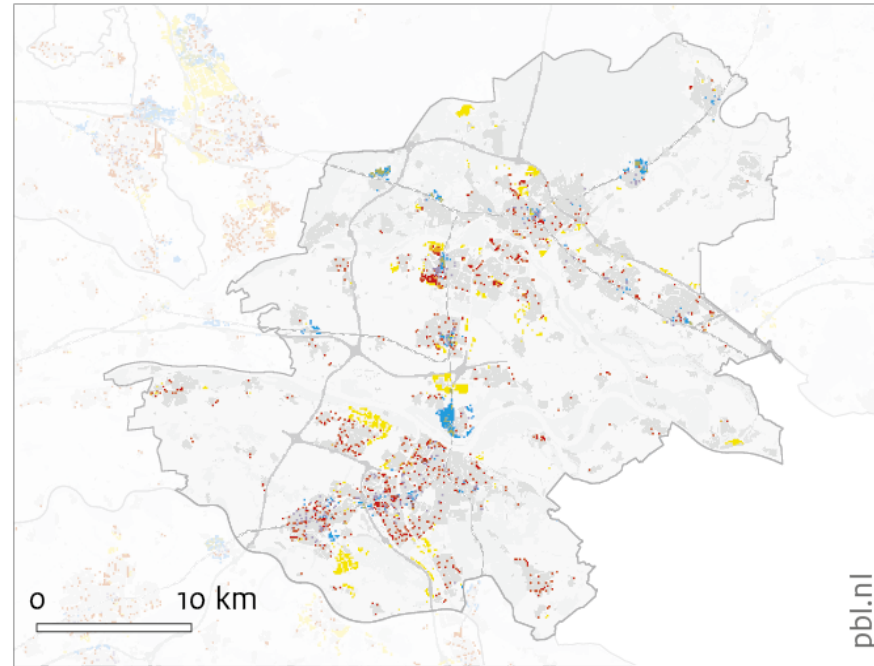
# Ruimtelijke keuzes doen ertoe

## Vergelijking verstedelijkingsvarianten in regio Arnhem-Nijmegen, 2050

Scenario Hoog



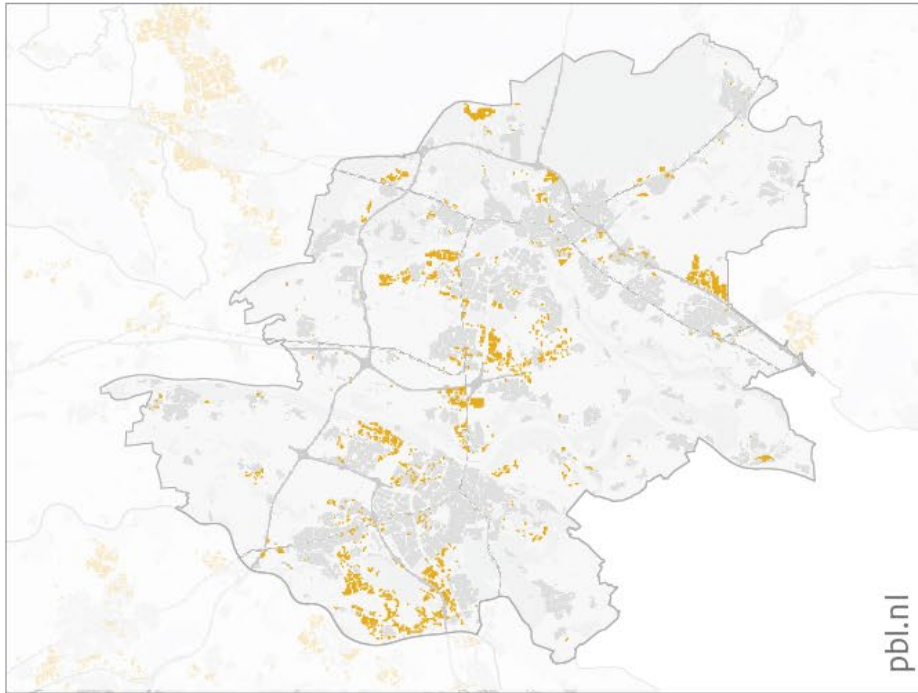
Scenario Laag



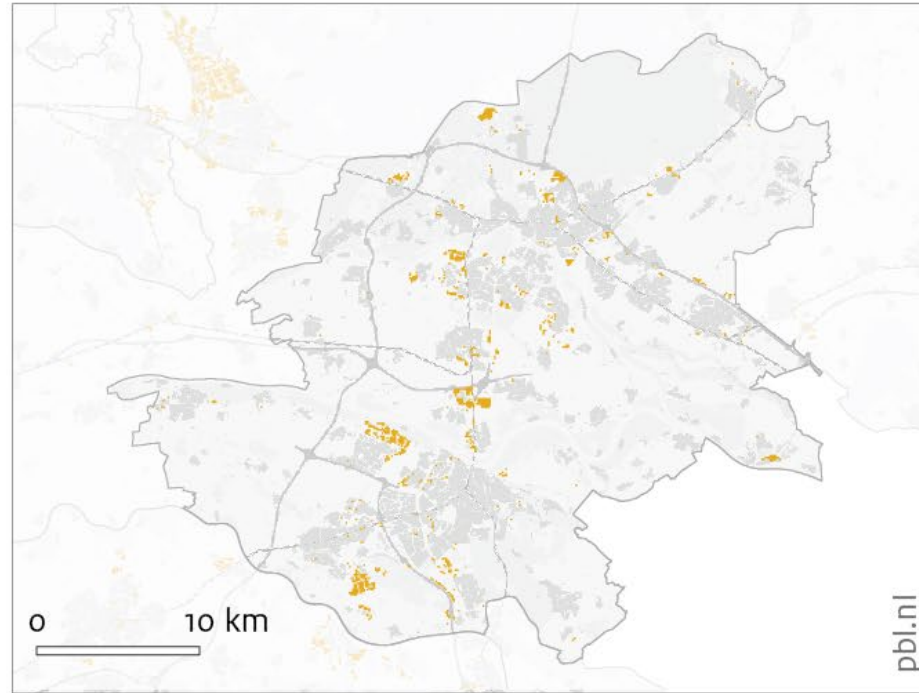
# Ruimtelijke keuzes doen ertoe

## Vergelijking verstedelijkingsvarianten in regio Arnhem-Nijmegen, 2050

Scenario Hoog



Scenario Laag



 Ruim

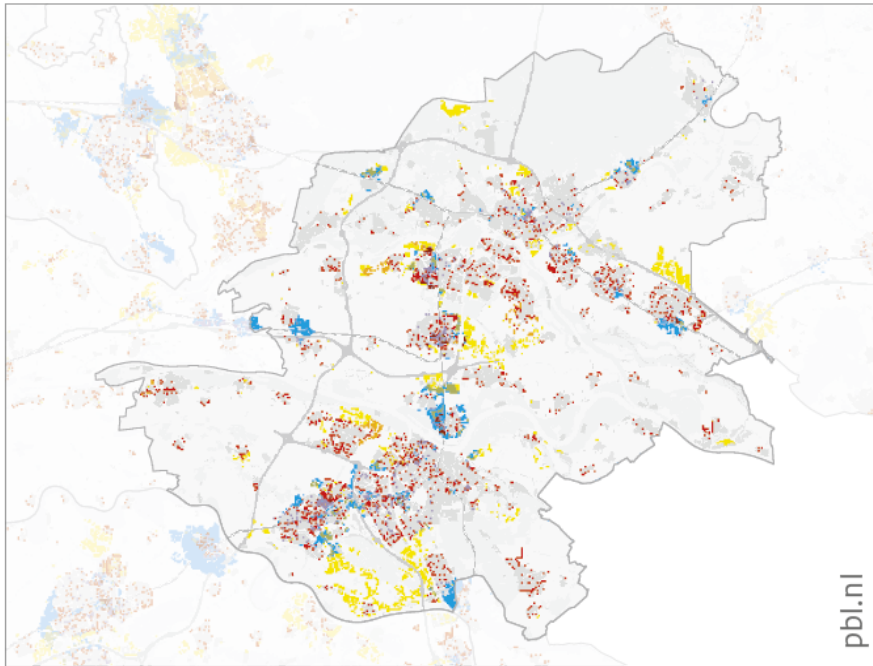




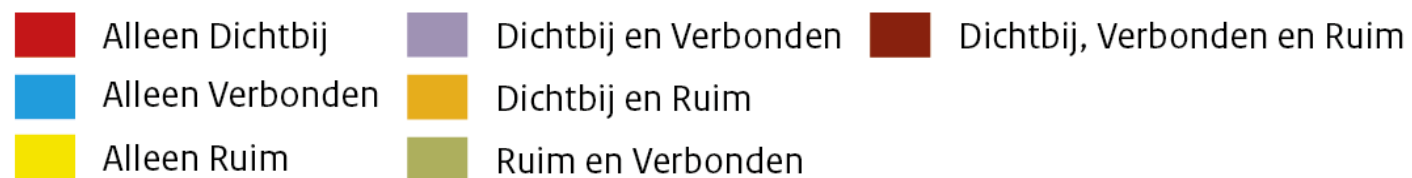
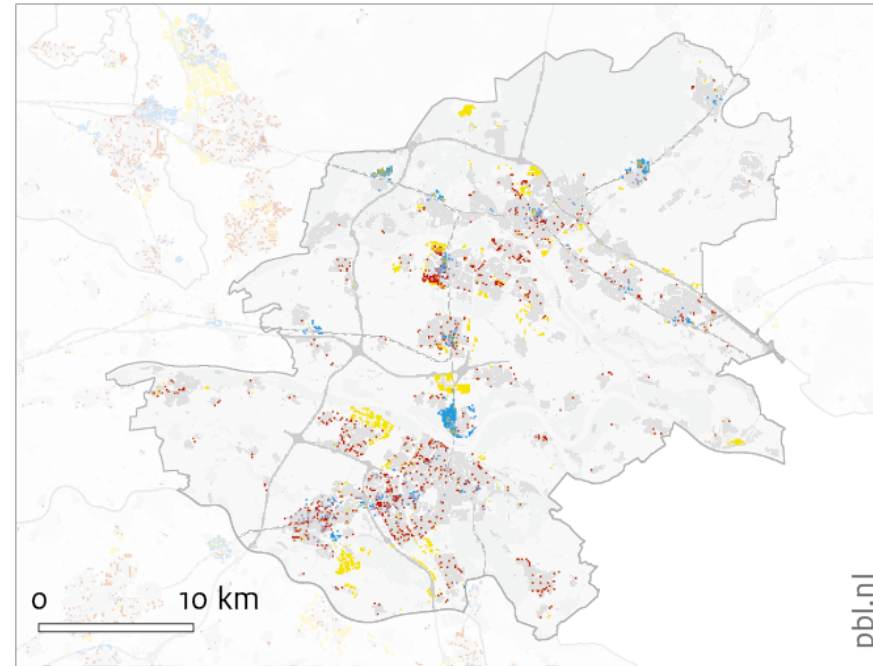
# Ruimtelijke keuzes doen ertoe

## Vergelijking verstedelijkingsvarianten in regio Arnhem-Nijmegen, 2050

Scenario Hoog



Scenario Laag







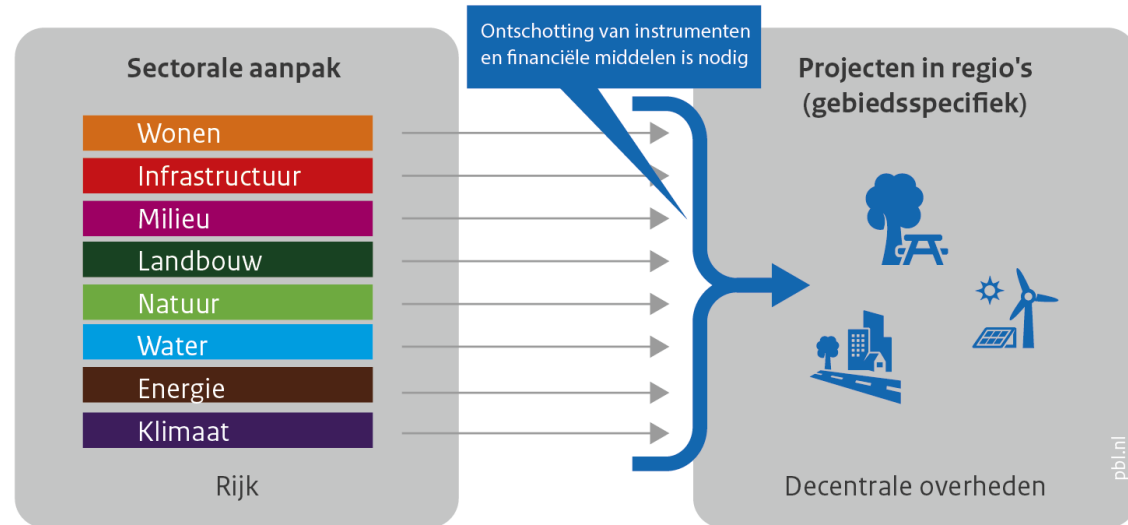
# 4 Van vooral systeem- naar meer resultaatverantwoordelijkheid Rijksoverheid

# Meer resultaatverantwoordelijkheid Rijk

## Meer resultaatverantwoordelijkheid Rijk

### Beleids optie 1

Sectorale doelen en randvoorwaarden

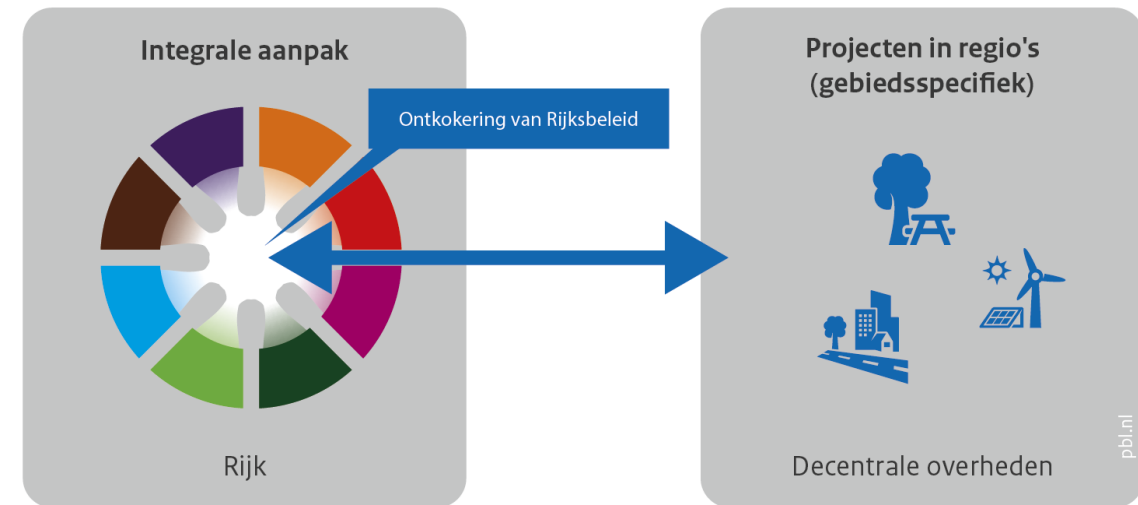


Bron: PBL

## Meer resultaatverantwoordelijkheid Rijk

### Beleids optie 2

Integraal omgevingsbeleid



Bron: PBL