



Planbureau voor de Leefomgeving

# PBL Seminar

## Stopt Europa de verstedelijking?

We starten om 13:00 uur

24 januari 2023



Ministerie van Infrastructuur  
en Waterstaat

# Beleidsproces No Net Land Take (NNLT)

24 januari 2023

Ministerie van Infrastructuur en  
Waterstaat

DGWB/Directie Bodem, Ruimte en  
Klimaatadaptatie/Ruimte

Gita Maas



# Belang van het seminar

- > Kabinet: Water en Bodem Sturend bij ruimtelijke inrichting van Nederland
- > Gevoel krijgen i.r.t. mogelijke implementatie NNLT
- > Nuttige signalen voor positiebepaling in Brussel
- > PBL Quick Scan: NNLT relatie met vele opgaven



# 1- Introductie NNLT



Verschil (of hand in hand):

- › Permanente bodemafdekking met ondoordringbaar materiaal.
- › Toename landgebruik: functies als wonen, bedrijvigheid. Ten koste van (semi)natuurlijk land. **DEFINITIE ONBEPaald**

## **EU Biodiversiteitsstrategie 2030 –> EU Bodemstrategie (2021)**

- › Bodem en land hangen met elkaar samen: schaarse hulpbronnen
- › EU-doelstelling 0-netto ruimtebeslag in 2050
- › Hergebruik van bebouwde terreinen sneller



# Waarom NNLT: bodemfuncties verdwijnen door afdekking

- > Verdwijnen voedingsbodem;
- > Afname biodiversiteit;
- > Verstoring afvoersysteem;
- > Verstoring filtersysteem (verontreinigingen).



Gezonde bodems als oplossing voor biodiversiteitscrisis, klimaatverandering

*The Roadmap towards a resource efficient Europe (2011) –  
vrijwillig: minimaliseren afdekking (vanuit onomkeerbaarheid)*



## 2 - Europese Commissie: NNLT acties

NNLT als add-on (toevoeging) bij voorstel voor een **Richtlijn Bodemgezondheid (7 juni)**

EC komt met (aangekondigd in EU Bodemstrategie):

- > No Net Land Take definitie
- > Opties voor monitoren en rapporteren over voortgang NNLT
- > Begeleiding private en publieke partijen, via 'best practices'; EU richtsnoeren bodemafdekking



# Vraag aan lidstaten i.r.t. NNLT

- › Implementatie van de Land Take hiërarchie

*Avoid*

*Reuse*

*Minimise*

*Compensate*

- › Aanpak van verkeerde financiële stimulansen en regelgeving
- › Voortgang: nationale, regionale en lokale *streefdoelen* stellen om het netto ruimtebeslag tegen 2030 te verminderen





## 3- Verhouding NL: RO en Bodembeleid



**Omgevingswet/NOVI:** inbreiden en meervoudig ruimtegebruik.

**Ladder voor Duurzame Verstedelijking:** motiveringsvereiste

**Regionale verstedelijkingsstrategieën** en de Provinciale ruimtelijke puzzels

**WBS:** niet afwentelen (in ruimte, naar toekomstige generaties).

**Aanpak Grip:** ruimte voor (duurzame) economie



**Coalitieakkoord:** het voorkomen van verdozing van de omgeving, ruimte voor natuur en biodiversiteit, vergroten van mogelijkheden voor agrarisch landschapsbeheer en kringlooplandbouw.





# Kamerbrief Water en Bodem Sturend

- › Afdekking: problemen met waterafvoer en hittestress
- › Grote bodemvraag: woningbouw, infra, industrie, energietransitie enz.

## **Inzet:**

- 1) Vermindering bestaande onnodige bodemafdekking, bijv. stedelijk groen
- 2) Zo efficiënt mogelijk gebruik van ruimte bij nieuwe verstedelijking, infra enz. Waardevolle bodems identificeren en behouden.
- 3) “Daarnaast verkennen we of aanvullend instrumentarium nodig is om bodemafdekking te verminderen, zowel in bestaand stedelijk gebied als bij nieuwbouw. Daarbij is bescherming van waardevolle onafgedekte bodems een belangrijk uitgangspunt.”



## Positionering IenW - EC

- › Kansen: Herontwikkeling van bijv. braakliggende voormalige industrieterreinen -> onafgedekt heringericht.
- › Kansen: Multifunctioneel gebruik
- › Minder landgebruik en meer sanering van bodems vraagt om gerichte stimulering van bewust bodemgebruik

**Sterk signaal:** *"Het aspect van 'geen netto ruimtebeslag' is niet te realiseren in een drukbevolkt land als Nederland. Zeker gezien de grote opgaven [..]"*

**NNLT als operationeel doel:** onderdeel in de afweging van maatschappelijke opgaven. **Einddoel:** duurzame leefomgeving.



# Workshop

- > NNLT instrumentarium – wat zou effectief kunnen zijn?
- > Bij de definitie van NNLT moet een duidelijke link met de kwaliteit van de ecosysteemdiensten in de bodem worden gelegd. (kwalitatieve definitie)
- > Willen we goed rekening houden met NNLT, dan is het nodig dit thema vroeg(er) in de ruimtelijke planvorming mee te nemen.



Planbureau voor de Leefomgeving

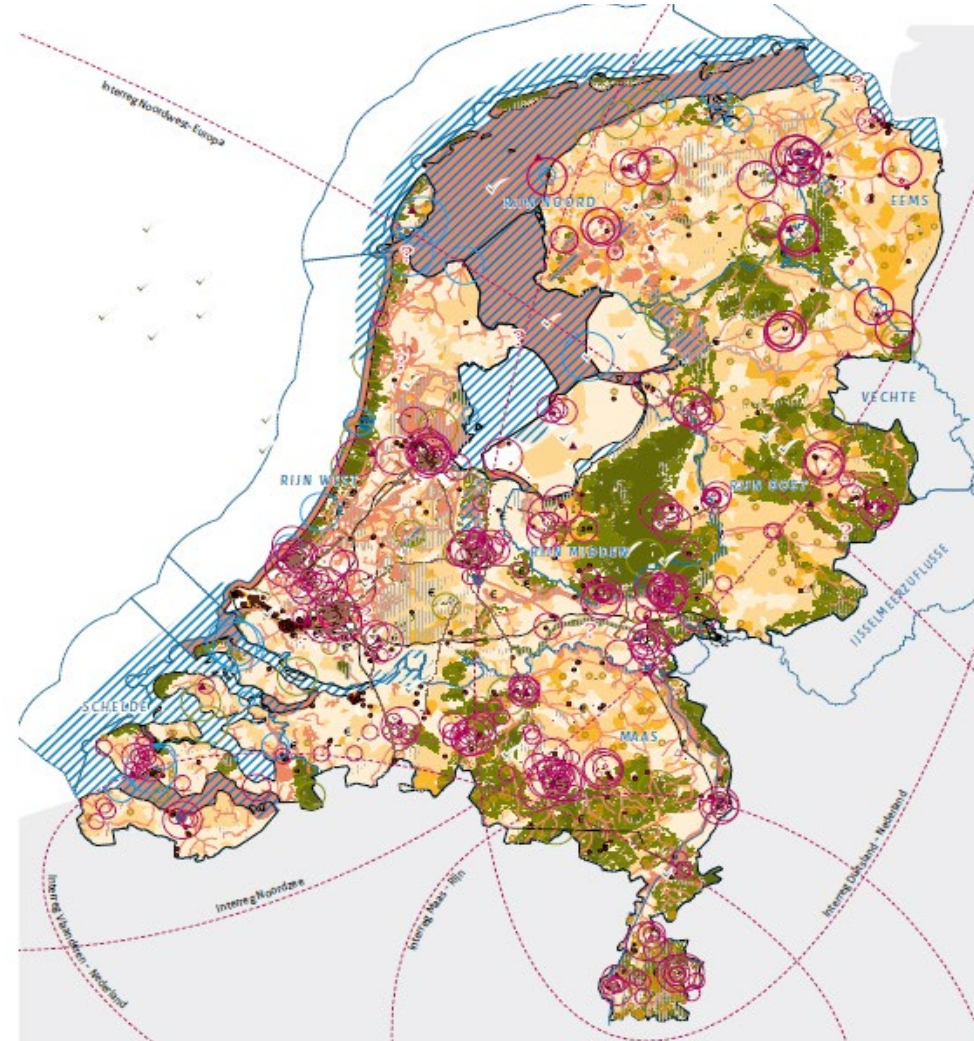
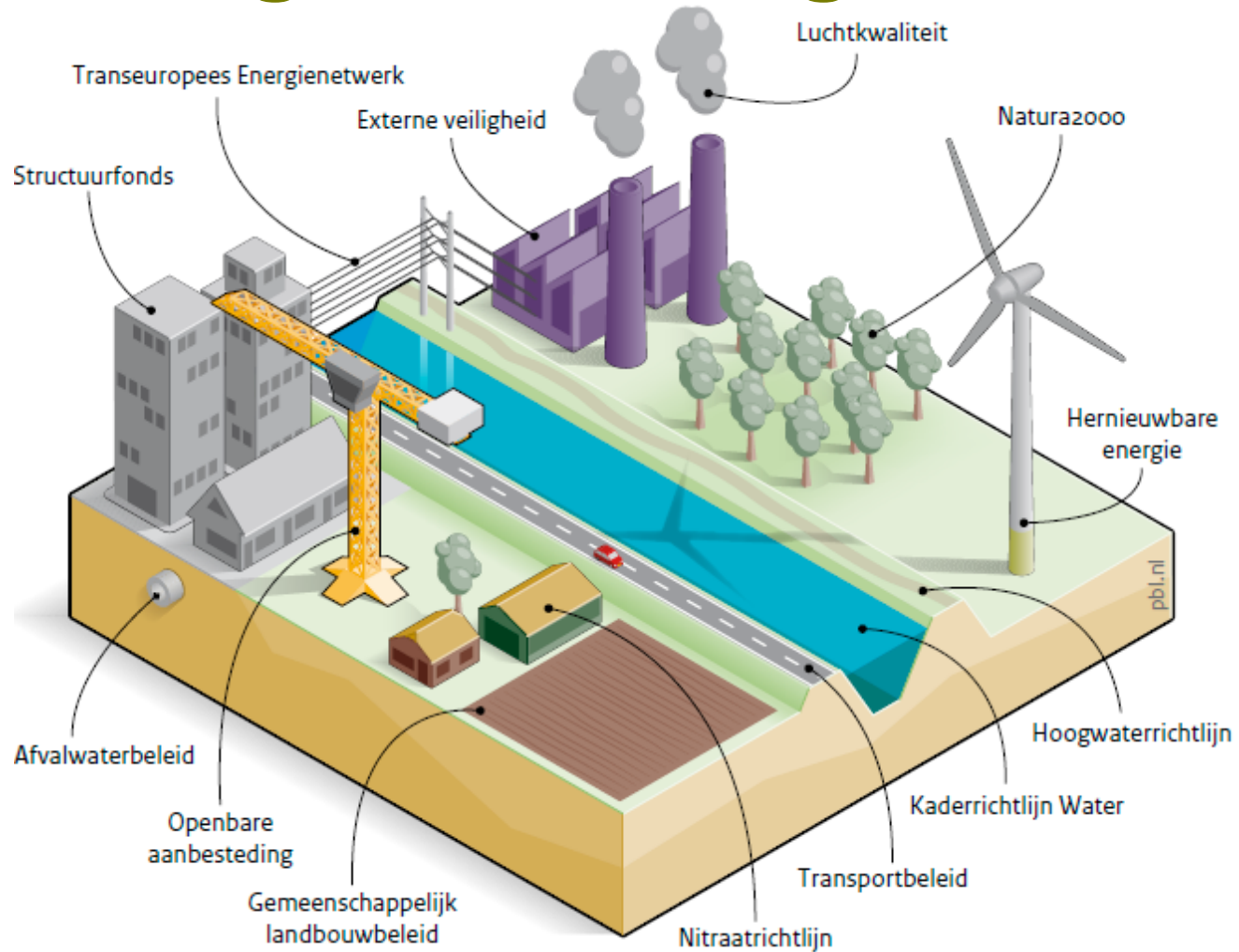


# Bijkomend ruimtebeslag in Nederland: een planologische blik

*PBL Seminar Stopt Europa de verstedelijking? 24 januari 2023*

David Evers

# EU: geen bevoegdheid RO, maar...



# NNLT: een RO-vraagstuk!

**Betekenis:** terminologie is verwarrend – het gaat niet om grond ‘afpakken’ maar om een functieverandering; ‘ruimtebeslag’ is ook onduidelijk. Beter: verstedelijking.

# NNLT: een RO-vraagstuk!

**Betekenis:** terminologie is verwarrend – het gaat niet om grond ‘afpakken’ maar om een functieverandering; ‘ruimtebeslag’ is ook onduidelijk. Beter: verstedelijking.

**Herkenning:** zuinig ruimtegebruik, bescherming open gebied, rood voor groen.

# NNLT: een RO-vraagstuk!

**Betekenis:** terminologie is verwarrend – het gaat niet om grond ‘afpakken’ maar om een functieverandering; ‘ruimtebeslag’ is ook onduidelijk. Beter: verstedelijking.

**Herkenning:** zuinig ruimtegebruik, bescherming open gebied, rood voor groen.

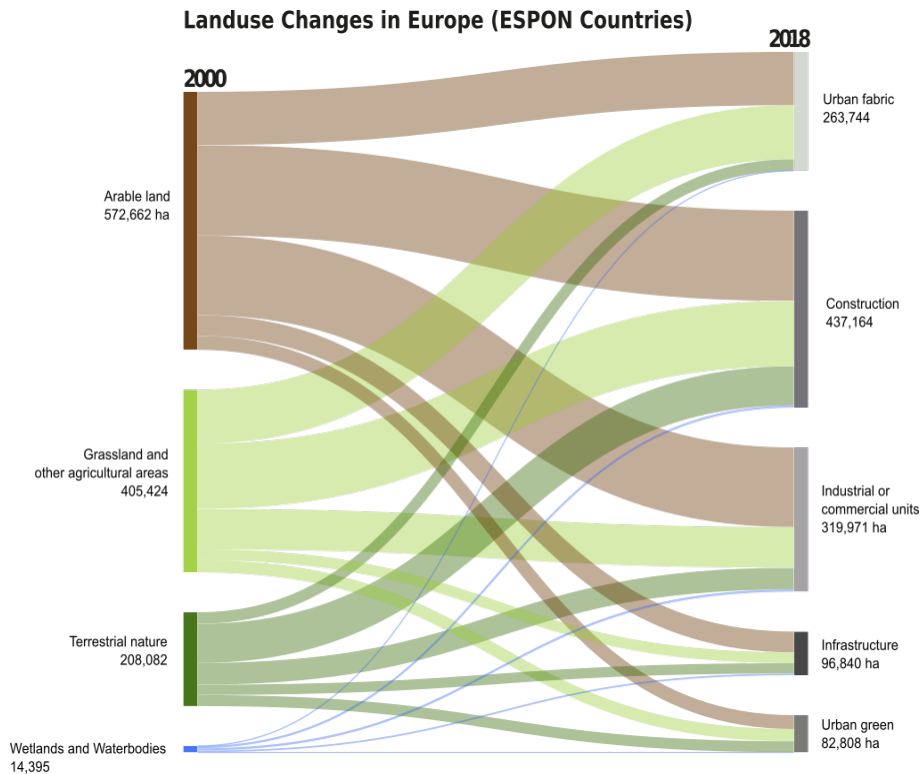
**Kritische houding:** absolute norm (nul); houdt geen rekening met de (maatschappelijke) vraag.



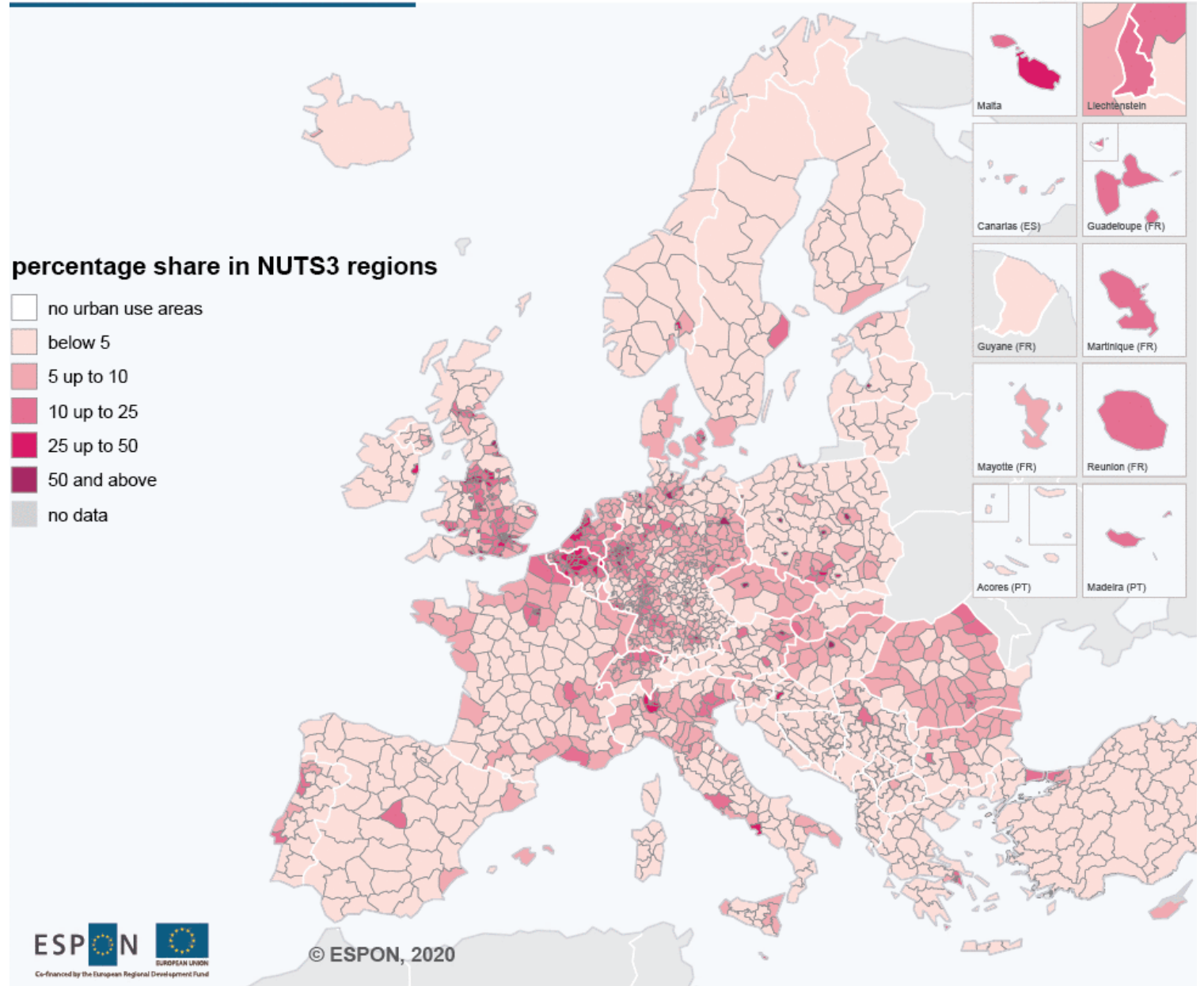
# 1. Ruimtebeslag in Europa en Nederland

Tussen 2000 en 2018, rond 1,2 miljoen ha grond is naar stedelijk gebruik omgezet (netto). Ongeveer Vlaanderen.

Dat is ruim 250 voetbalvelden (184ha) per dag



### Share of urban use areas 2000

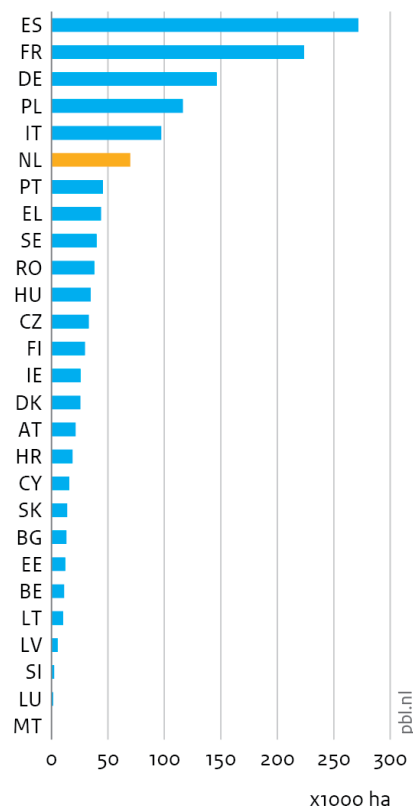


# NL: relatief veel toename ruimtebeslag

**Absoluut** = ruimtebeslag nam in NL bijna 70.000 ha toe in de periode 2000-2018 (bruto). Netto = geen verschil in ranking. (6)

Uitbreiding van het ruimtebeslag EU27, 2000-2018

Bruto ruimtebeslag



# NL: relatief veel toename ruimtebeslag

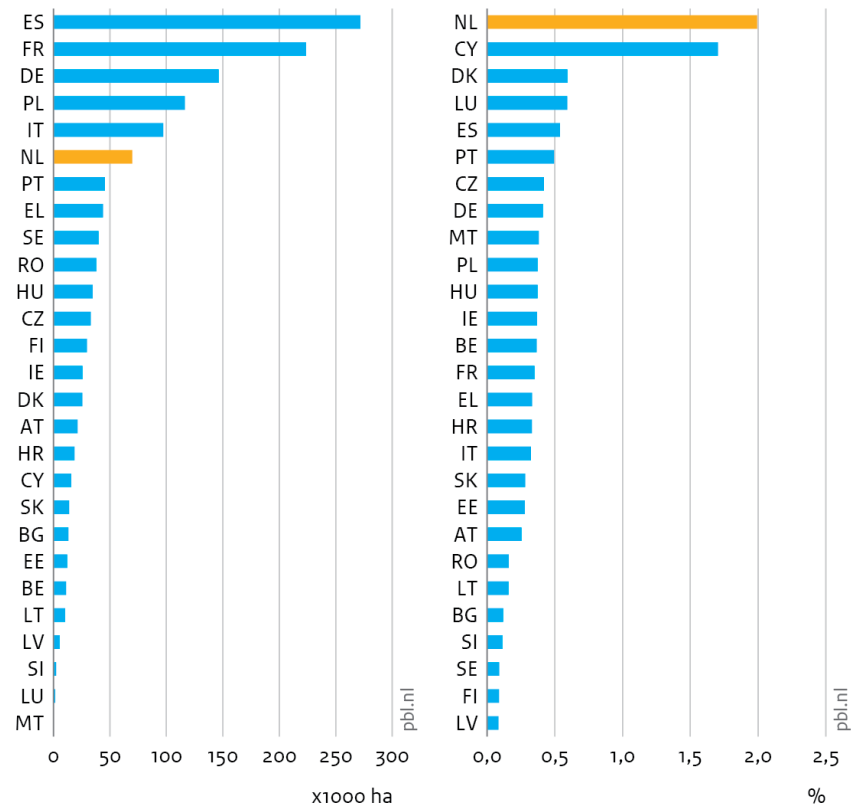
**Absoluut** = ruimtebeslag nam in NL bijna 70.000 ha toe in de periode 2000-2018 (bruto). Netto = geen verschil in ranking. (6)

**Intensiteit** = als er rekening wordt gehouden met grondoppervlakte (1)

Uitbreiding van het ruimtebeslag EU27, 2000-2018

Bruto ruimtebeslag

Ten opzichte van totaal grondgebied



# NL: relatief veel toename ruimtebeslag

**Absoluut** = ruimtebeslag nam in NL bijna 70.000 ha toe in de periode 2000-2018 (bruto). Netto = geen verschil in ranking. (6)

**Intensiteit** = als er rekening wordt gehouden met grondoppervlakte (1)

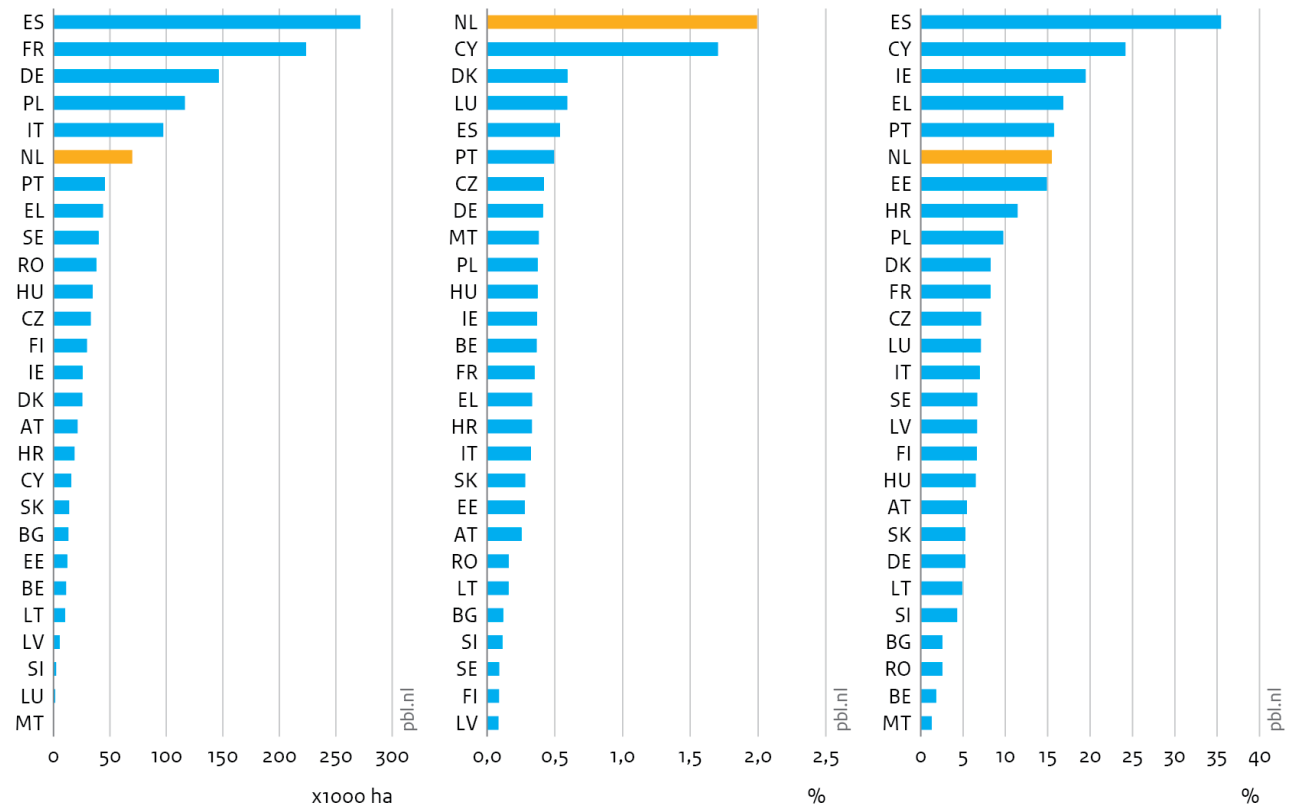
**Groei tempo** = toename van ruimtebeslag ten opzichte van het stedelijk gebied in 2000 (6)

Uitbreiding van het ruimtebeslag EU27, 2000-2018

Bruto ruimtebeslag

Ten opzichte van totaal grondgebied

Ten opzichte van stedelijk gebied 2000



## 2. Definities ruimtebeslag

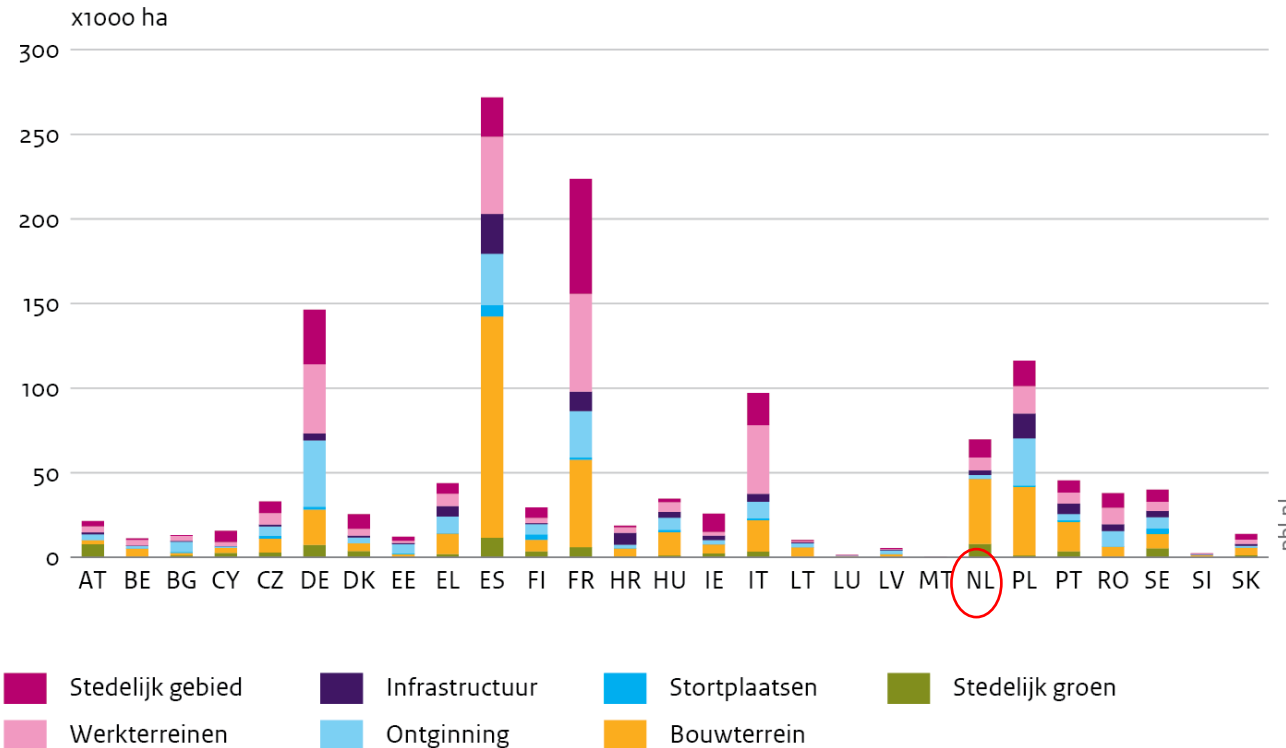
<https://www.pbl.nl/publicaties/quicksan-ruimtebeslag-in-nederland>

# Nog geen definitie, maar...

- **Kwantitatieve benadering: nu relatief dominant (EEA)**
  - Wordt uitgedrukt in ha (gebied)
  - Discussie over welke functies erbij horen
  - Discussie over functie vs verharding
- **Kwalitatieve benadering: sluit directer aan bij doel richtlijn (FR)**
  - Bodemkwaliteit is een samengestelde waarde
  - Weinig informatie over indicatoren ivm ruimtebeslag
  - Is een weging mogelijk met hectares?

# Kwantitatief ruimtebeslag

Toename van het bruto ruimtebeslag in EU27, 2000-2018



## Analyse

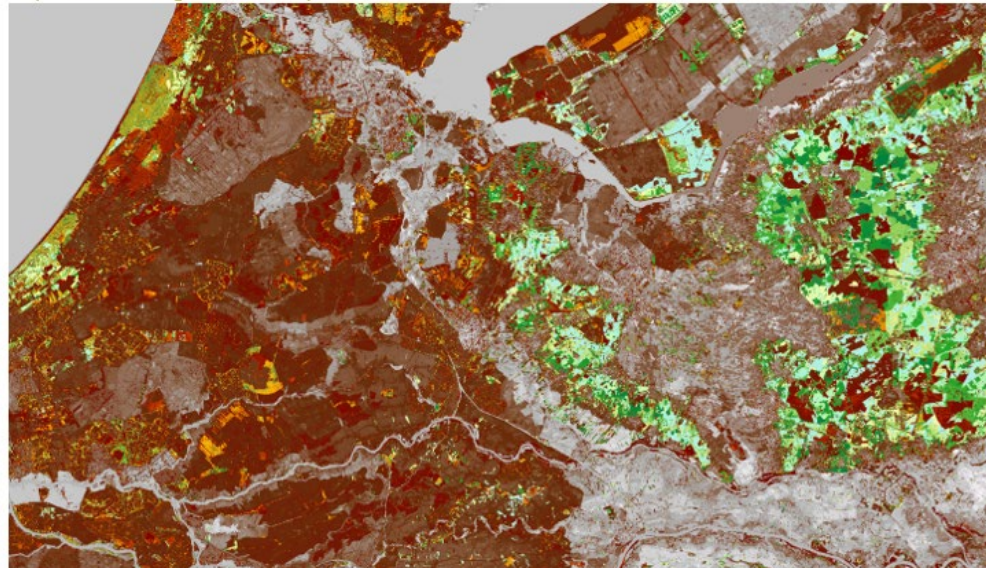
- Definities gemaakt door van brede definitie categorieën af te trekken. Bij het laatste (nauwe) definitie blijft alleen woon- en werkgebieden over.
- Ruimtebeslag daalt van ongeveer 70 duizend ha naar 45 duizend ha in laatste definitie.
- Relatieve positie Nederland verandert nauwelijks



# Kwalitatief ruimtebeslag

Geen duidelijke definitie, maar bodemkwaliteit wordt hier in verband gebracht met ecosysteemdiensten. GIS analyse: landbouw vergelijkbaar met stedelijk gebied.

Impressie samengestelde ecosystemenkaart



Bron: PBL/WUR

Bruto ruimtebeslag Nederland per gebruiksklasse in 2000-2018 in ha

Gebruiksklasse	Gemiddelde som*	Cijfer**
Stedelijk gebied	245,4	5,6
Werkterreinen (industrie, bedrijventerreinen)	220,2	5,1
Infrastructuur (inclusief luchthavens)	236,1	5,4
Ontginning (mijnbouw en steengroeven)	221,9	5,1
Stortplaatsen	241,3	5,6
Bouwterreinen	240,5	5,5
Stedelijke groen en recreatie	310,4	7,1
Landbouw	244,8	5,6
Natuur – beplant	434,4	10,0
Natuur – kaal	296,8	6,8
Water – moeras en waterlichamen	248,7	5,7

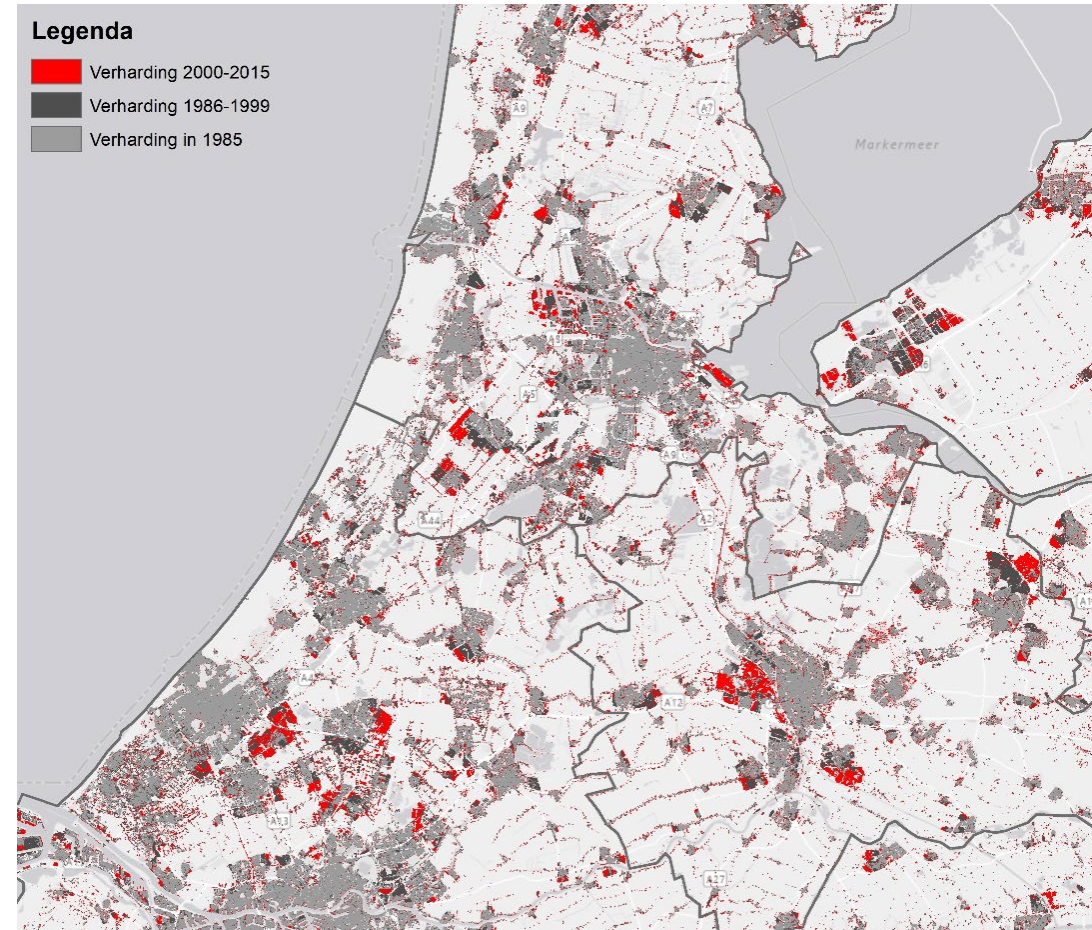
\* Gemiddelde som is de totaalscore op de 16 ecosysteemdiensten (op een schaal van 0-1600)

\*\* Cijfer wordt berekend als aandeel van de best scorende categorie (x10)

Bron: CHA 2000-2018, eigen bewerking

# Bodemaafdekking

- **Verschillen met ruimtebeslag**
  - Gaat over verharding, dus alle gebouwen/wegen tellen ongeacht functie (landbouw vs stad)
  - Kwaliteit bodem geen punt
- **Meting**
  - Andere bronnen hebben heel andere uitkomsten (WSF vs CBS)

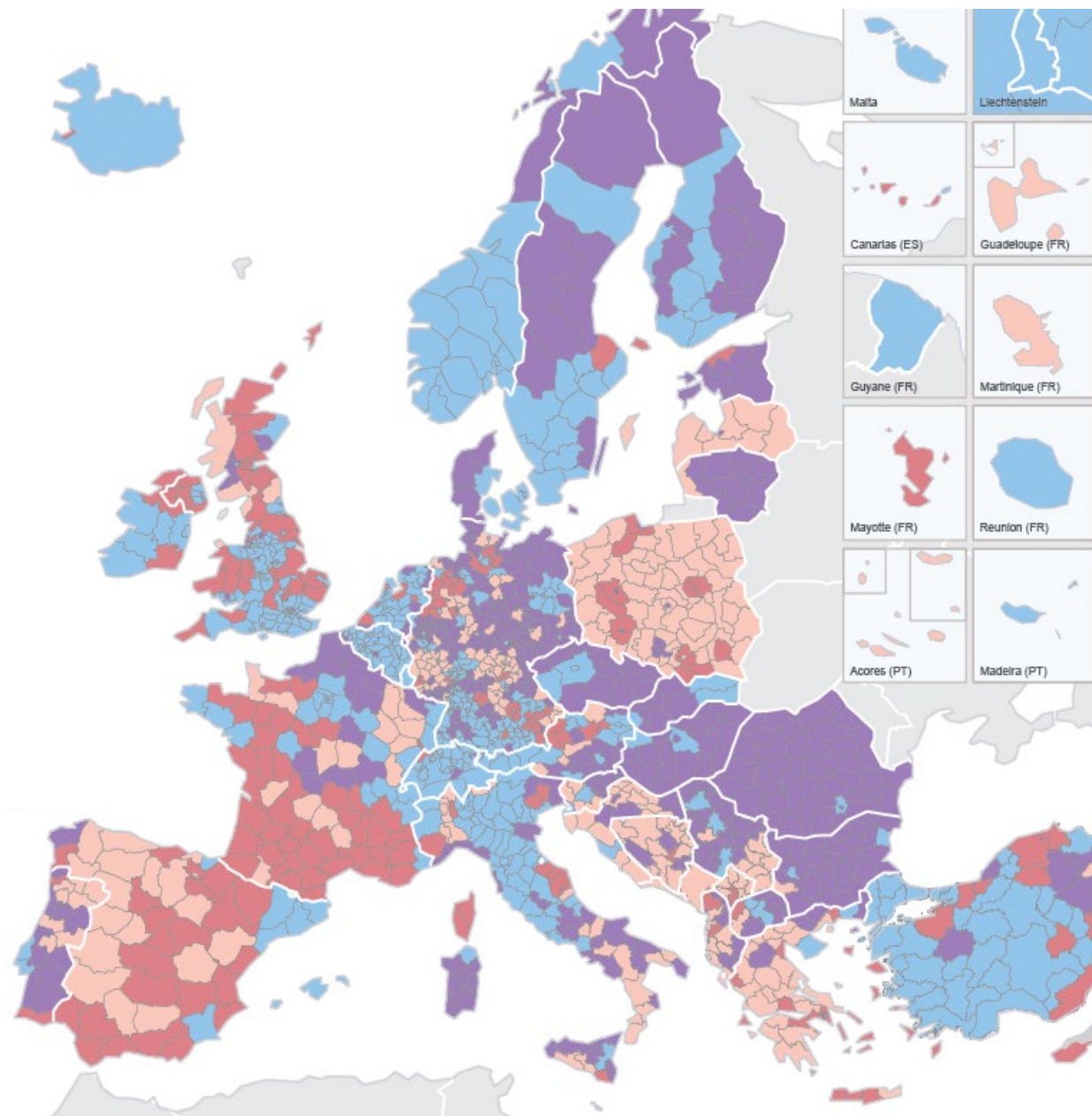


# Open vragen

- Wat hoort (niet) bij ruimtebeslag?
  - Glastuinbouw, hernieuwbare energie, parken, etc.
- Telt bodemkwaliteit mee bij ruimtebeslag?
  - Indicatoren (degradatie of ecosysteemdiensten)
- Hoort bodemafdekking bij ruimtebeslag?
  - Welke resolutie? Alle functies?

# Gemiddeld EU

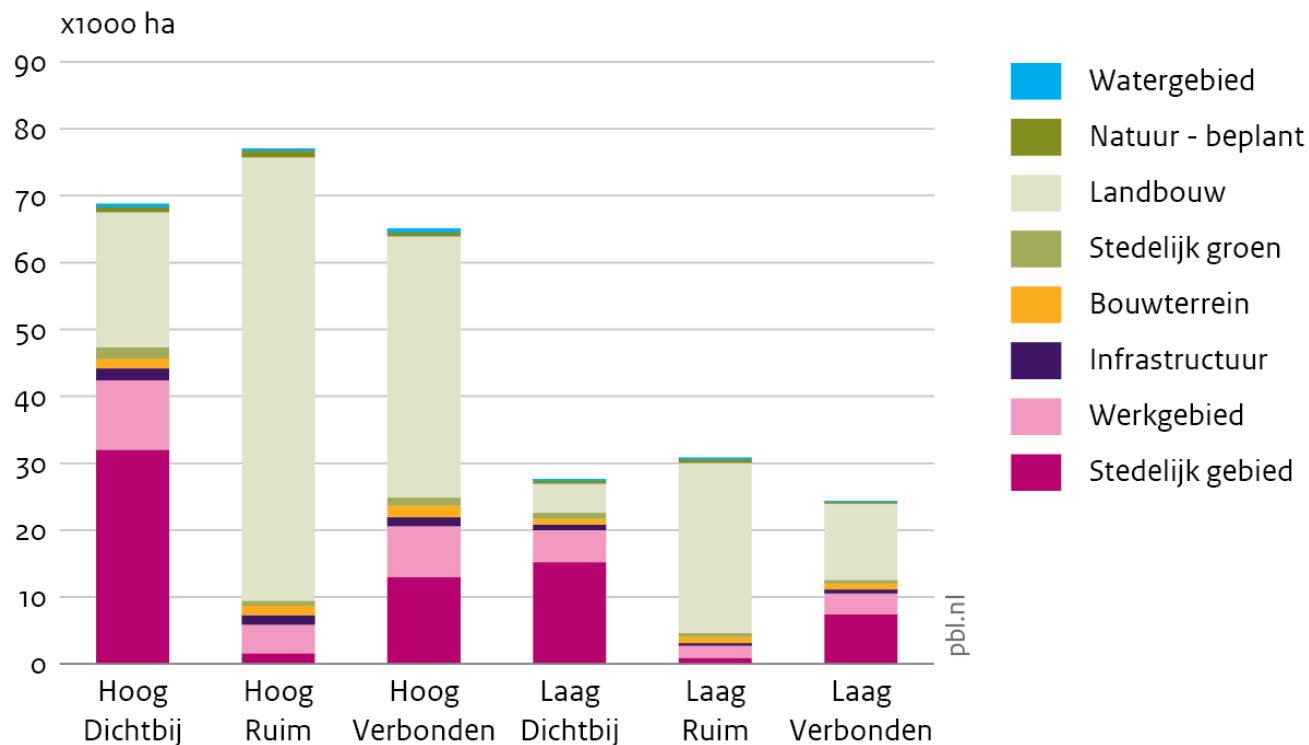
- Zalm: bovengemiddelde verstedelijking en minder bevolkingsgroei van gemiddeld (overaanbod)
- Lichtblauw: bovengemiddelde bevolkingsgroei en relatief weinig verstedelijking (compact)
- Rood: hoge groei beide
- Paars: lage groei beide



# 3. Toekomstig ruimtebeslag

# PBL Ruimtelijke verkenningen

Functieverandering RV scenario's in Nederland, 2020-2050



Ruimtebeslag in Nederland in 2050 per scenario

Scenario	Dichtbij	Verbonden	Ruim
Hoog	21.616	40.217	67.650
Laag	5.168	42.230	26.293

Geen nul, maar...

wel grote verschillen tussen scenario's (factor 3 of 5)

Dus: er valt veel te kiezen!



# No Net Land Take

## Kansen en uitdagingen

Jannemarie de Jonge

## Eerste reactie:

- **No Net Land Take : negatief frame**
- **Lastig te definiëren**
- **Wat willen we bereiken?**

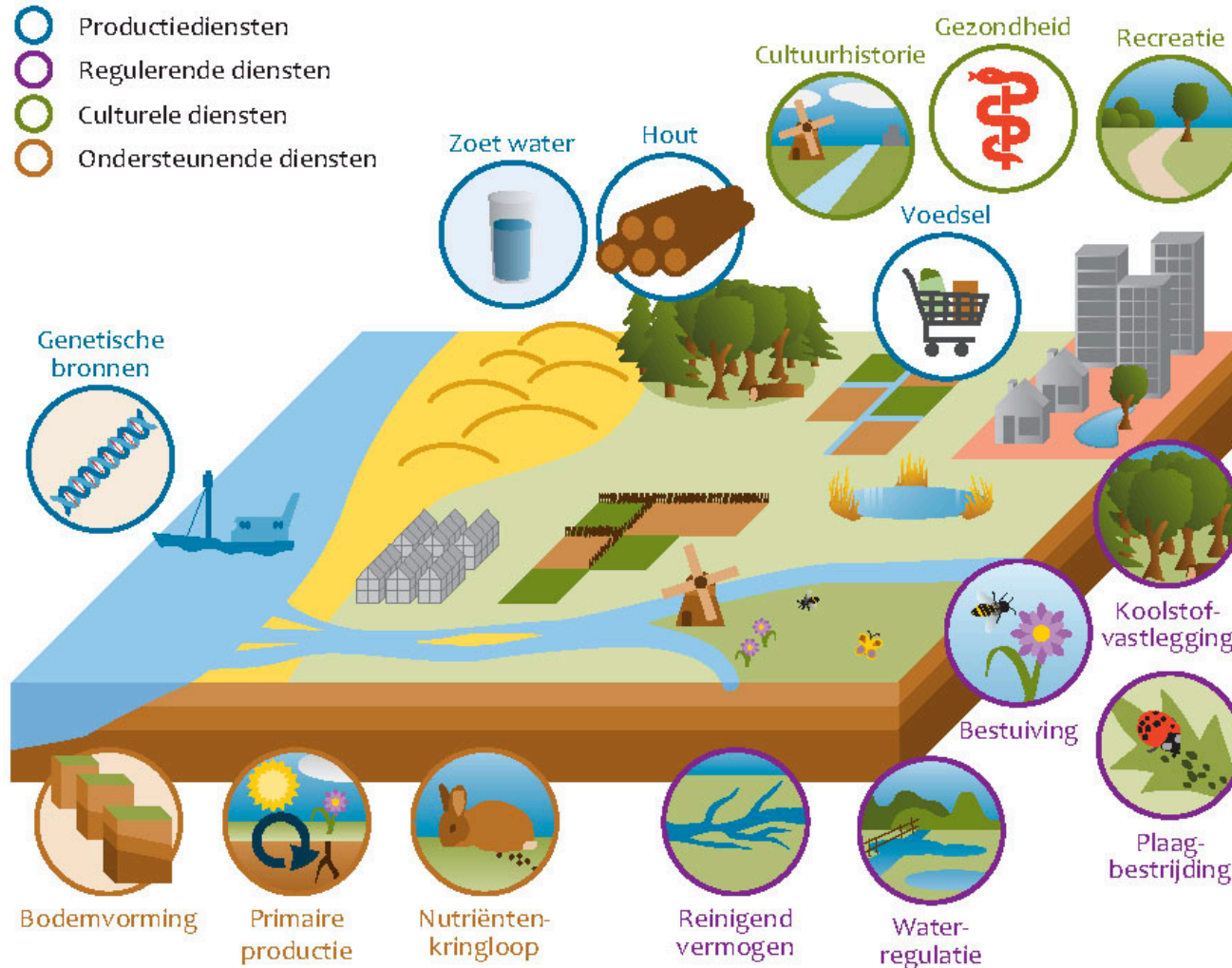


# Doel = bodemkwaliteit



**Biodiversiteit**  
**Klimaatadaptatie**  
**Klimaatmitigatie**  
**Voedselproductie**  
**Gezonde omgeving**

# Ruimte is kostbaar en onbedekte bodem is nodig voor ecosysteemdiensten



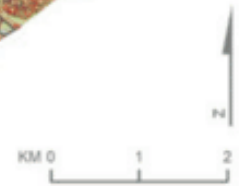
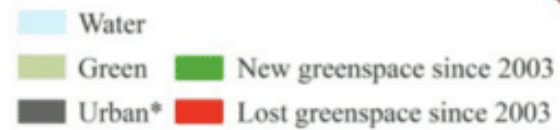
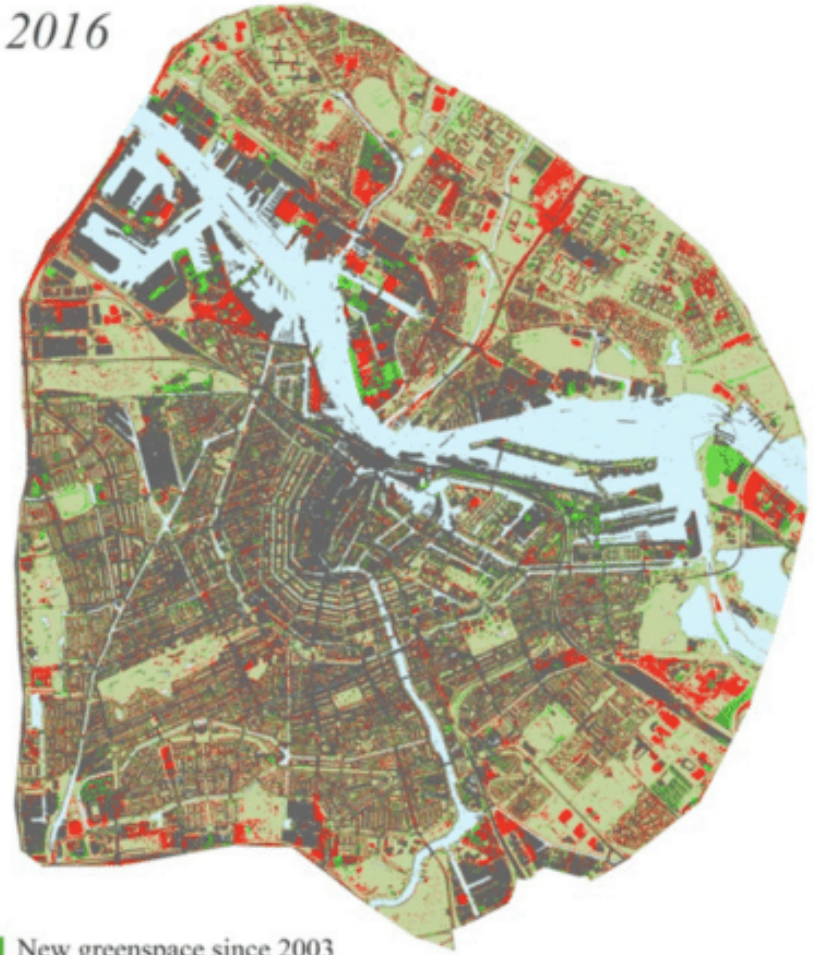
# Bodemkwaliteit in de stad doet er ook toe

## Afname stedelijk groen

2003



2016



# ... hoe definieer je gelaagd groen?



Bron: storyboard natuurinclusief bouwen RVO

# Bodemkwaliteit landelijk gebied....



## **Wat pleit voor?**

- **Bewustwording, monitoring**
- **Voeding maatschappelijk debat**



**Mythe: stad = vol, platteland = leeg**  
**Prioriteit bij meervoudig ruimtegebruik stad**

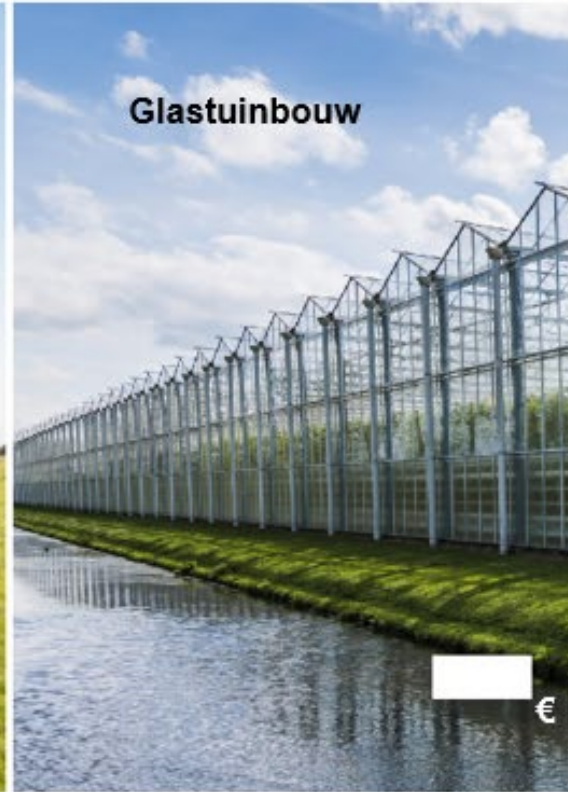
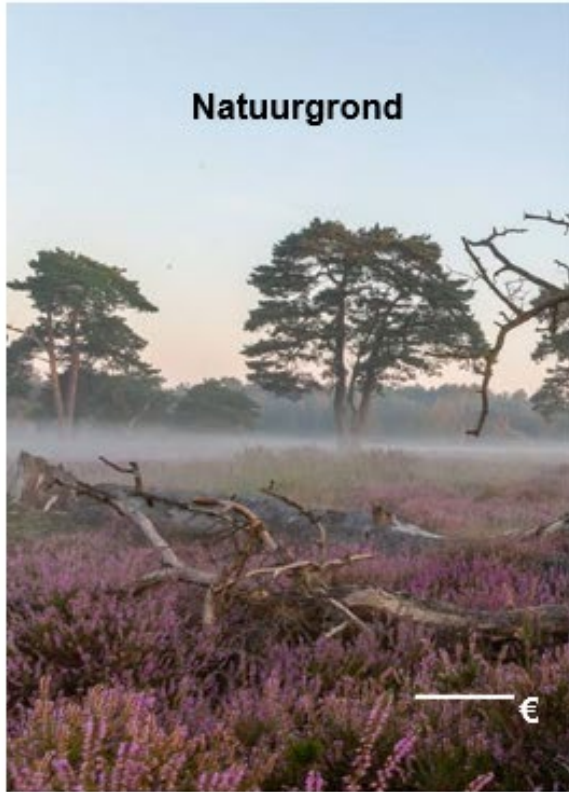
# Waar willen we ons geld mee verdienen?





# Rechtvaardige grondpolitiek?

## Gebruikswaarde, verwachtingswaarde, marktwaarde

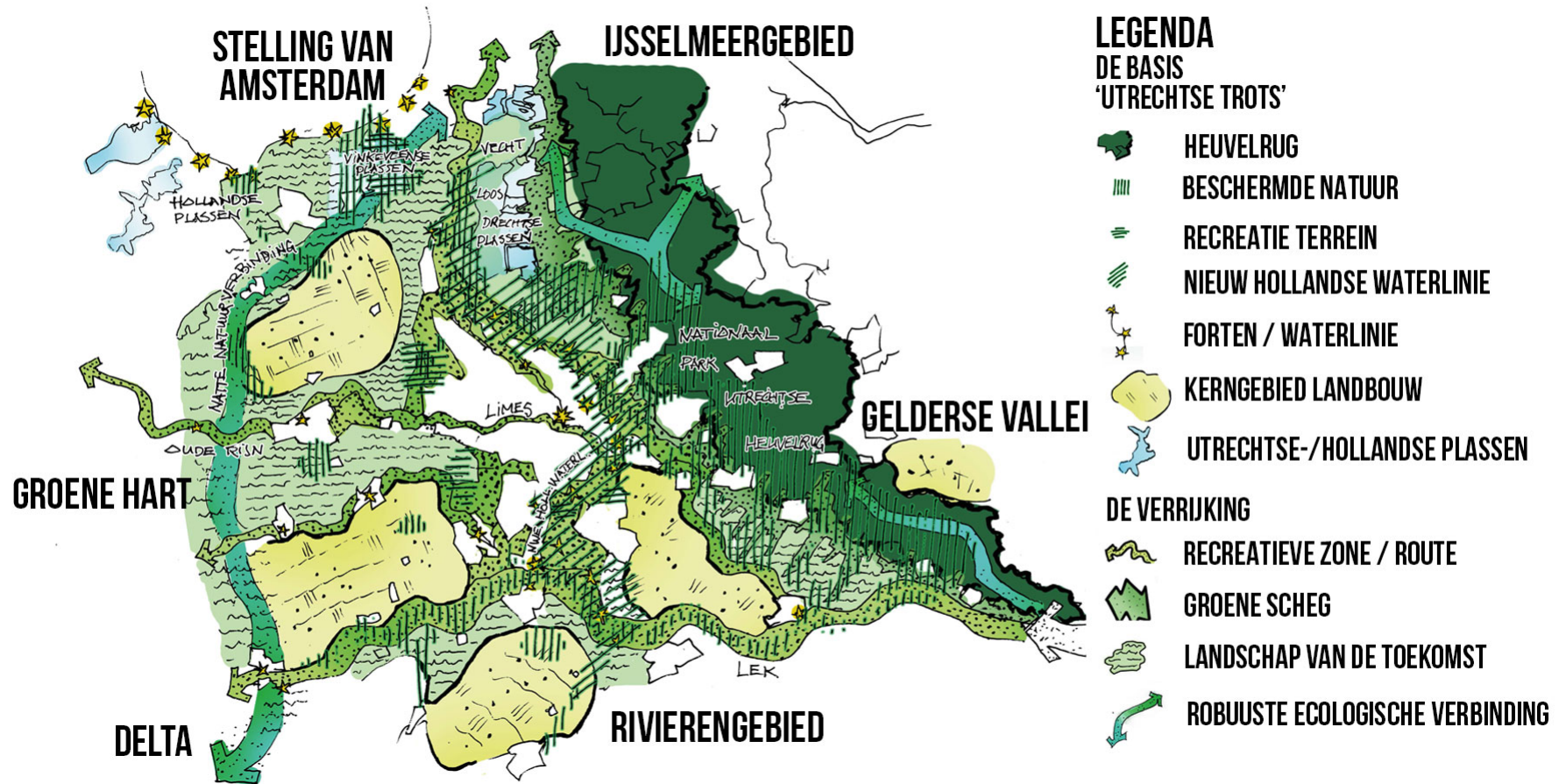


## **Wat pleit tegen?**

- **Eendimensionaal & kwantitatief**
- **Perverse prikkels**

# Beknotting regionale rood-groen-blauw balans

## Groen groeit mee, Utrecht



# Verdichting zonder oog voor kwaliteit



# Perverse prikkels op weg naar 2050 'houden wat je hebt', 'bouwen op de groei'



**Is NNLT eigenlijk wel nodig?**

# **Stel dat we bestaand beleid serieus nemen....**

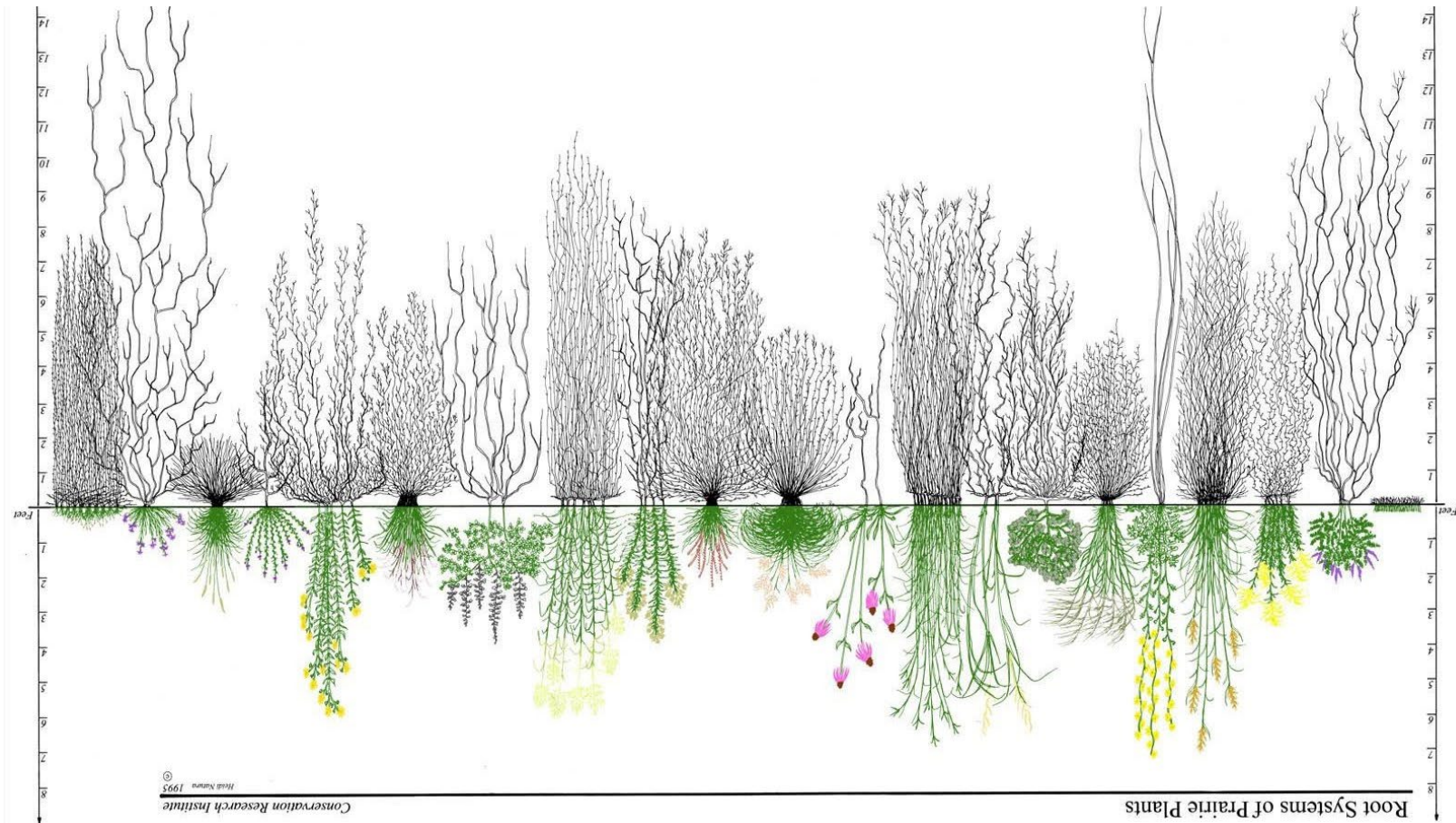
- **Ladder duurzame verstedelijking**
- **Meervoudig gebruik gaat voor enkelvoudig gebruik**
- **10% meer bos**
- **10% groenblauwe dooradering**
- **Bodembeleid**
- **Bodem en water sturend**
- **30% beschermde natuur in 2030 (Montreal)**

**Maar nog wel een wereld te winnen**

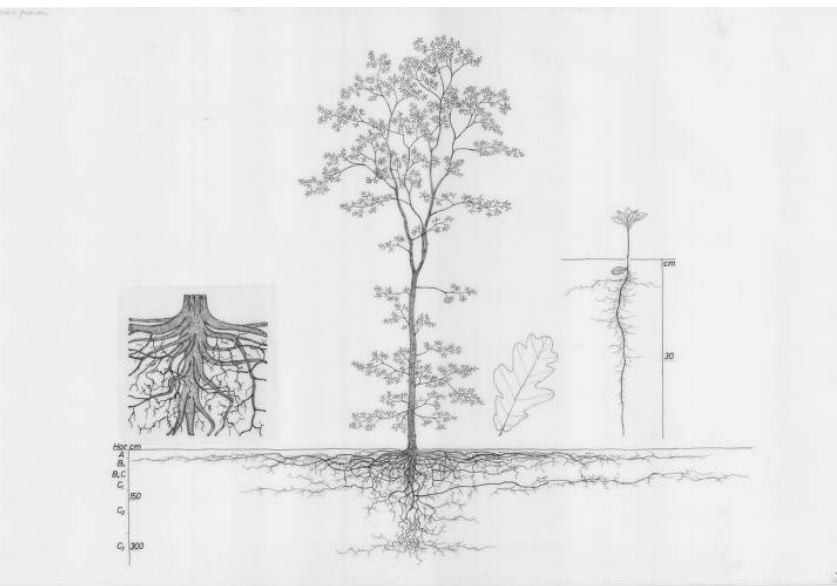


# Geïntegreerde bodemstrategie ontbreekt

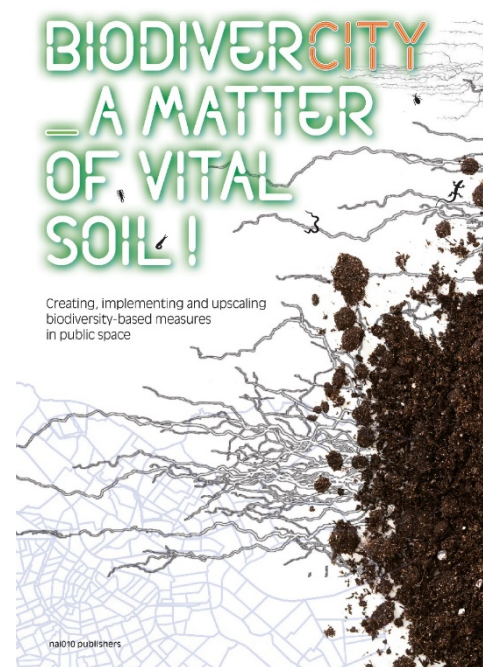
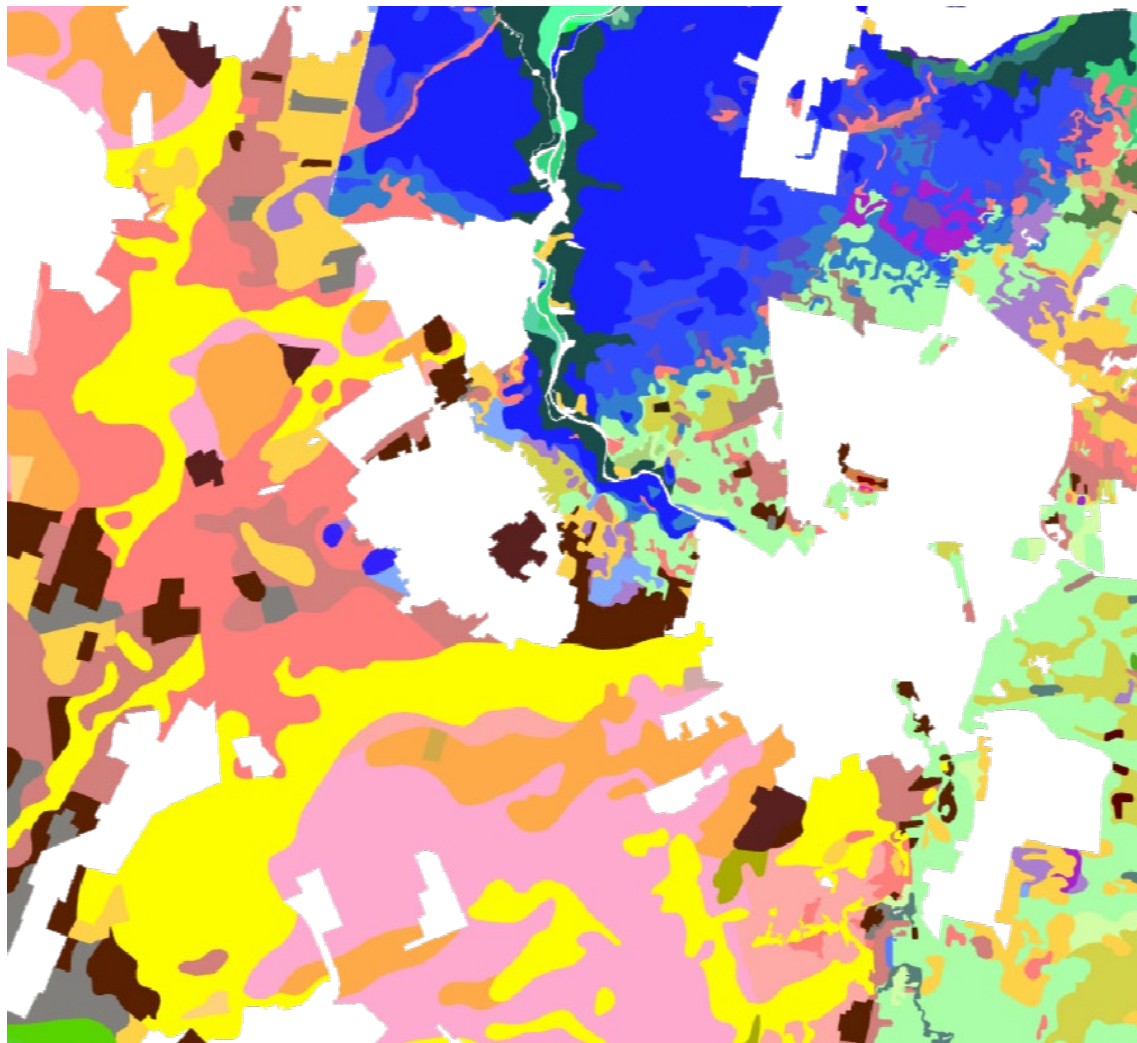
- programma bodem en ondergrond
- programma landbouwbodems
- programma water en bodem sturend
- (stadsbodems?)



# Wie past zich aan? Hoe kunnen we samenleven?



# Bodem in de stad blinde vlek



Bron: Biodivercity

# Van 'grondgebonden' naar bodemgebonden landbouw



**No net land take wordt gepresenteerd als verstedelijkingsstrategie, maar is bedoeld als bodemstrategie.**

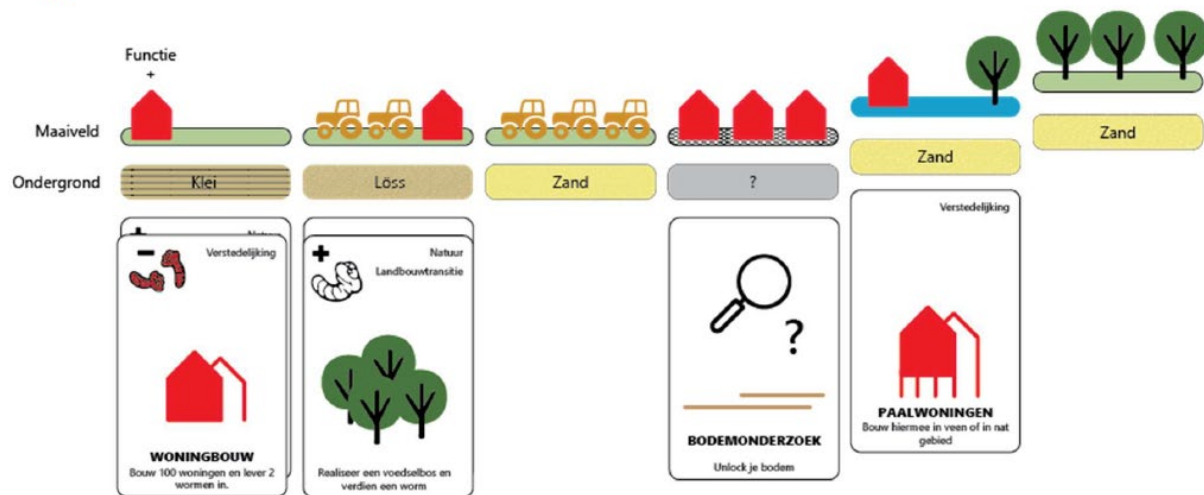
**Elke ontwikkeling moet een verbetering zijn van je bodemkapitaal.**

**In stad en landelijk gebied.**

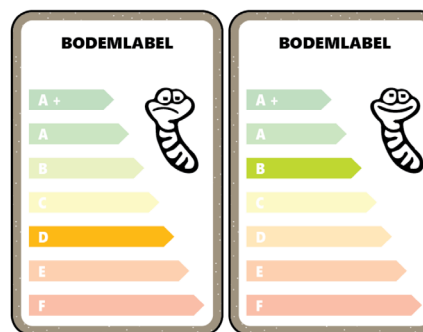
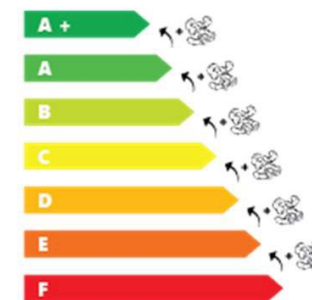
# Bewustwording & kennisontwikkeling dynamische instrumenten (wortel en stok)



GEBIEDSONTWIKKELING RONDOM DE BARNEVELDSE BEEK



BODEMLABEL

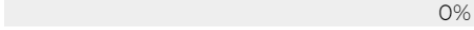


# Duurzaamheidslabels

**Regenbestendig**  
▶  65%

**Minder hitte**  
 100%

**Meer biodiversiteit**  
 60%

**Materiaalbewust**  
 0%

**Energiebewust**  
 40%

**Selecteer de maatregelen die jij al hebt genomen of gaat nemen!**

een i... [Lees meer »](#)



**Mijn tuin is 50% groen** ✓

Een groene tuin heeft veel voordelen: onder andere kan het regenwater in de bodem wegzakken en het grondwater aanvullen. Als het regenwater op beplant... [Lees meer »](#)



**Mijn tuin is 80% groen** -

Een groene tuin heeft veel voordelen: onder andere kan het regenwater in de bodem wegzakken en het grondwater aanvullen. Als het regenwater op beplant... [Lees meer »](#)

**Jouw duurzaamheidslabel wordt:**

G

F

E

D

C

B

A

Bevestig je label

Bron: Gooise Meren duurzaam en klimaatbestendig

## Balans>NNLT

**Het zou niet nodig moeten zijn**

*(we hebben genoeg beleid voor het beoogde doel)*

**Een stok achter de deur kan geen kwaad**

*(‘grenzen aan geknoei’)*





Planbureau voor de Leefomgeving



# PBL Seminar

## Stopt Europa de verstedelijking?

Bedankt voor het kijken! Meer lezen? Bekijk de website voor het rapport, de podcast of de terugkijlink.

