



Planbureau voor de Leefomgeving

# Groene ruimte in de gebouwde omgeving

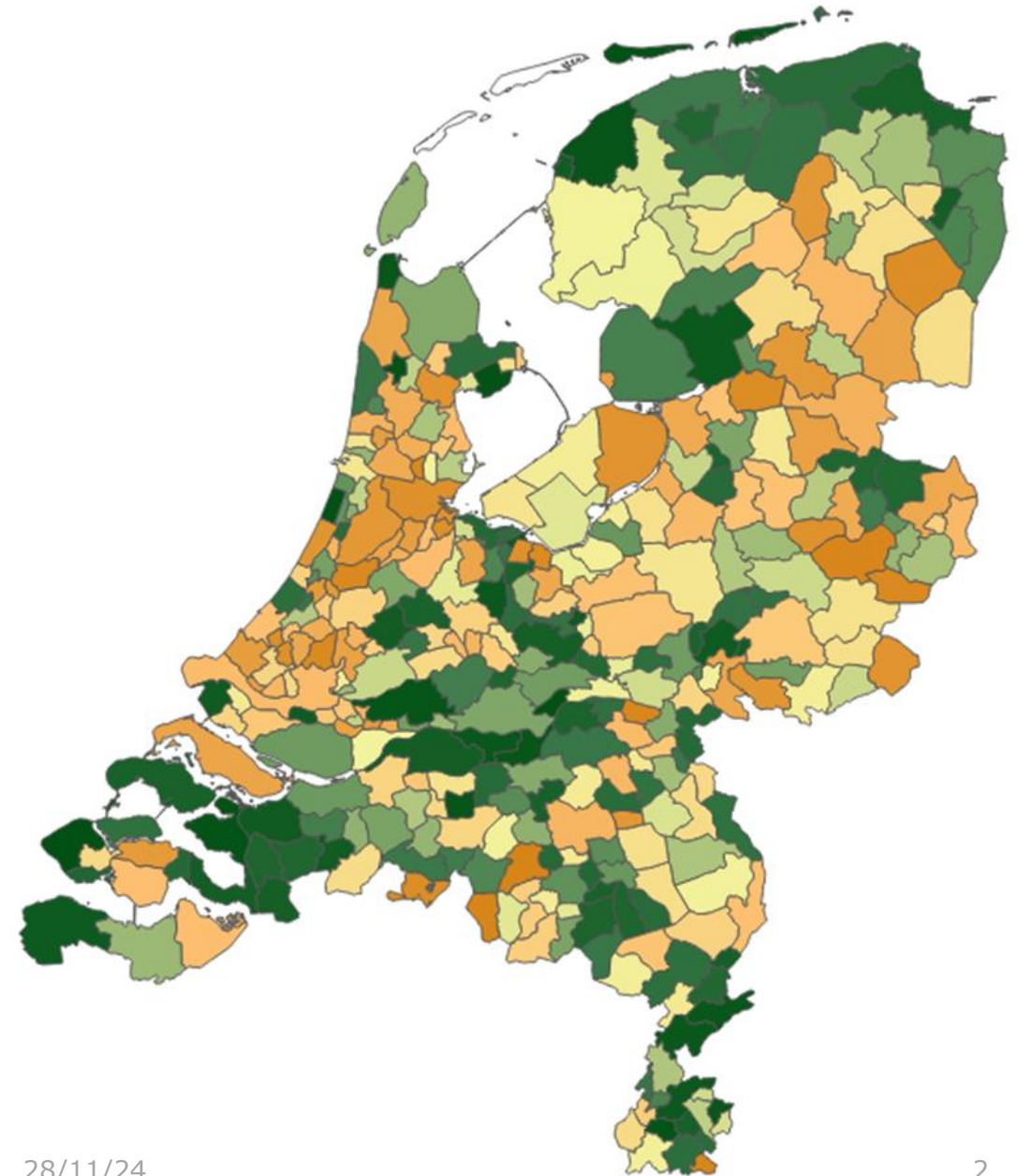
Hoe mensen de samenhang tussen groene en bebouwde ruimte waarderen

Frans Schilder & Lynn Bouwknecht



# Groen in de stad loont!

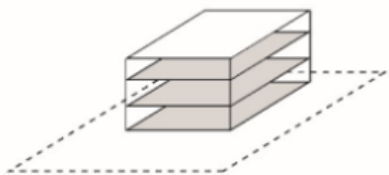
- > Schaduw in de zomer, minder hitte, betere kwaliteit van leven
- > Betalingsbereidheid en waardering uit zich in hogere huizenprijzen
- > Maar... geldt dit overal?
- > Hoe zit het met de relatie tussen verdichting en stedelijk groen?



# Classificatie voor buurten

Figuur 2.1: FSI en GSI

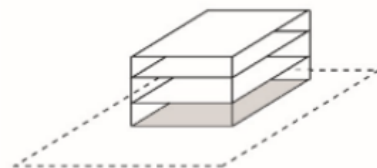
Floor Space Index



De FSI is de vloeroppervlakte van 1 of meer gebouwen gedeeld door de bijbehorende terreinoppervlakte

Bron: Harbers  
et al. (2022)

Ground Space Index

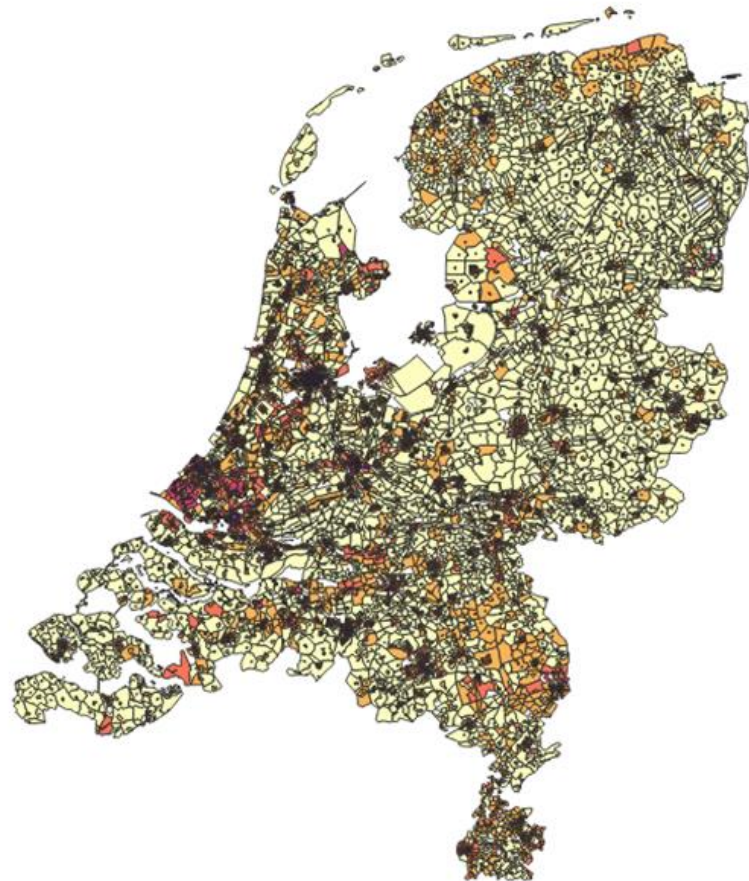


De GSI is de footprint van één of meerdere gebouwen gedeeld door de

- Fysieke kenmerken van buurten én open ruimte (RUDIFUN)
- Ofwel ruimtelijke dichtheden per buurt



# Visualisatie grijs



- Grijs categorieën
- Stadsrand
  - Vrijwel onbebouwd
  - Dorpen en open ruimte
  - Hoog en open
  - Binnenstad compact
  - Binnenstad open

0 25 50 km



0 200 400 600 m



# Cluster analyse groen

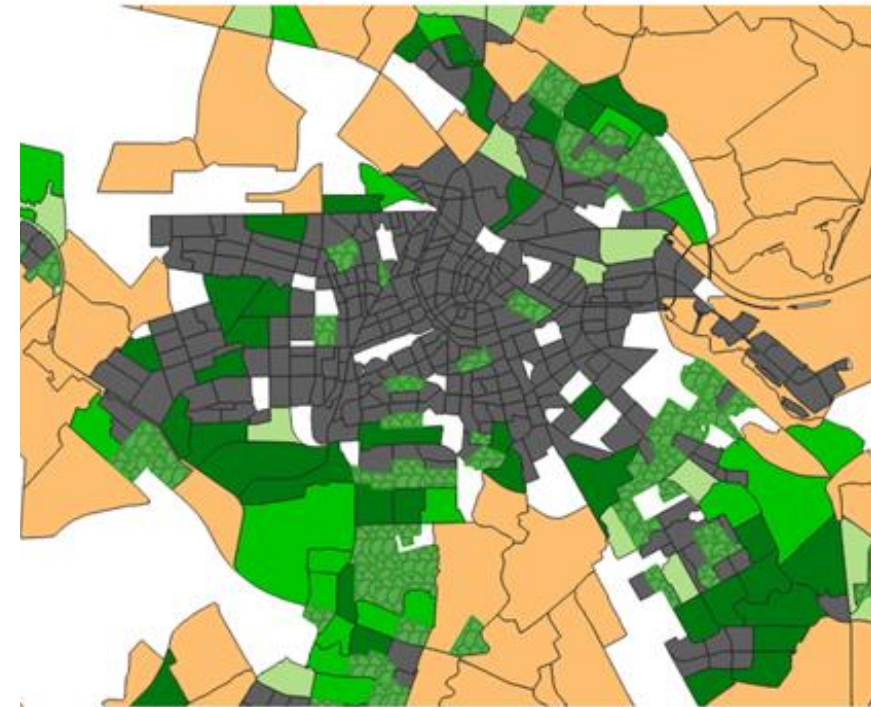
- › Gebruikte data: BGT, OSM, Boomregister.
- › Komen tot 9 soorten groen:
  - › Gras recreatief
  - › Verkeersgras/bermen
  - › Struiken
  - › Agricultuur
  - › Bos
  - › Park
  - › Bomen
  - › Begraafplaats
  - › Buurttuintje

# Visualisatie groen



- Groen categorieën
- Laag groen
  - Gemengd groen
  - Park / open gebied
  - Landbouw
  - Versteend
  - Boomrijk gebied

0 25 50 km



0 200 400 600 m

# Wat wordt er 'gewaardeerd'?



Gemengd groen  
altijd positief  
gewaardeerd



Meer dan  
bijvoorbeeld laag  
groen



Landbouw leidt tot  
lagere  
huizenprijzen



Versteende buurt  
in binnenstad  
open en hoog  
open gewaardeerd  
(sortering)



# Discussie mede nav reflectie Alkmaar

- › Biedt deze benadering praktische handvatten?
- › Wat staat groenbeleid in de weg?