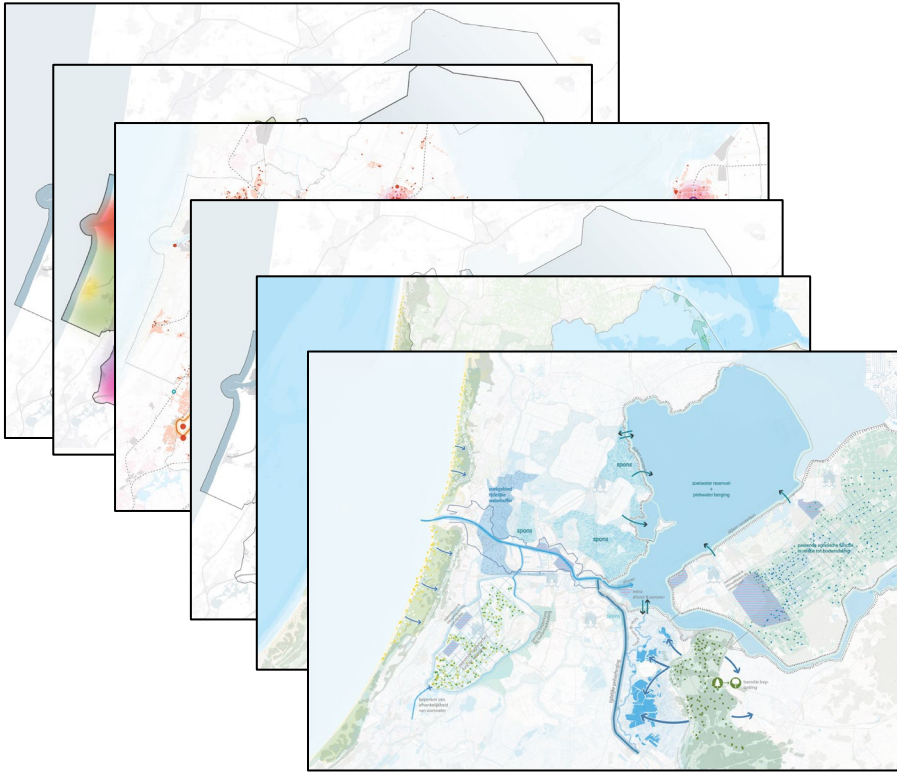


**Het Drieruimtenmodel**  
 Verstedelijkingsstrategieën: hoe betrek je de opgave op de specifieke context van het gebied?

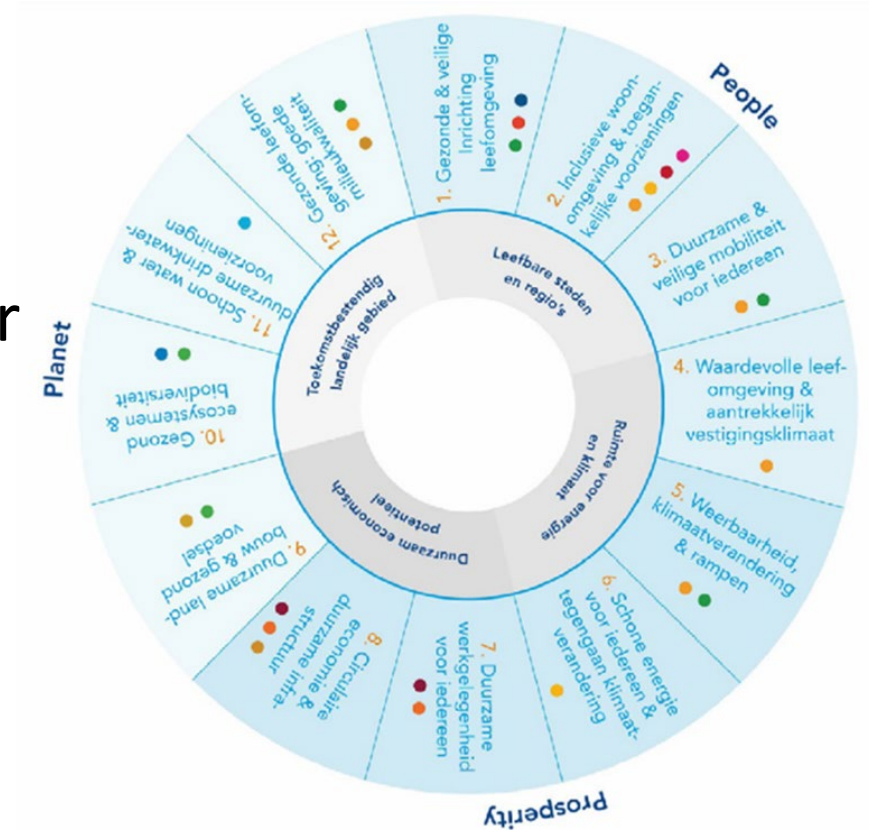
*Joost Tennekes, PBL*  
*Like Bijlsma, PBL*  
*Jessica Hammarlund Bergmann, partner blau/stadsbouwmeester Enschede*



# Strategie is geen wensenlijst, maar een logica

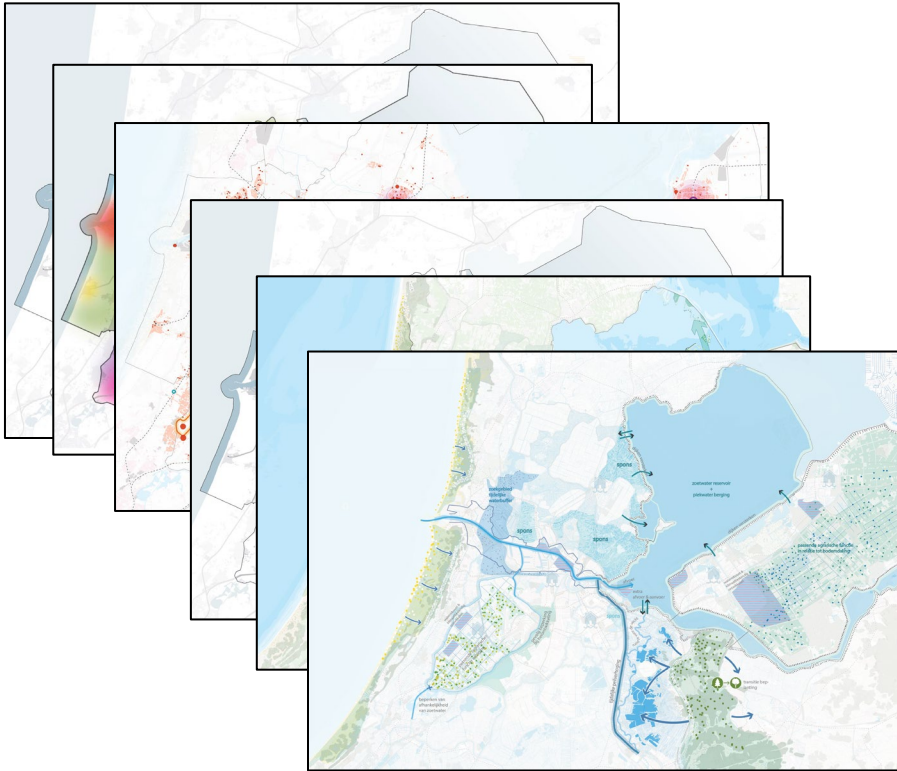


- Wat is er allemaal belangrijk?
- Strategie meer dan een wensenlijst

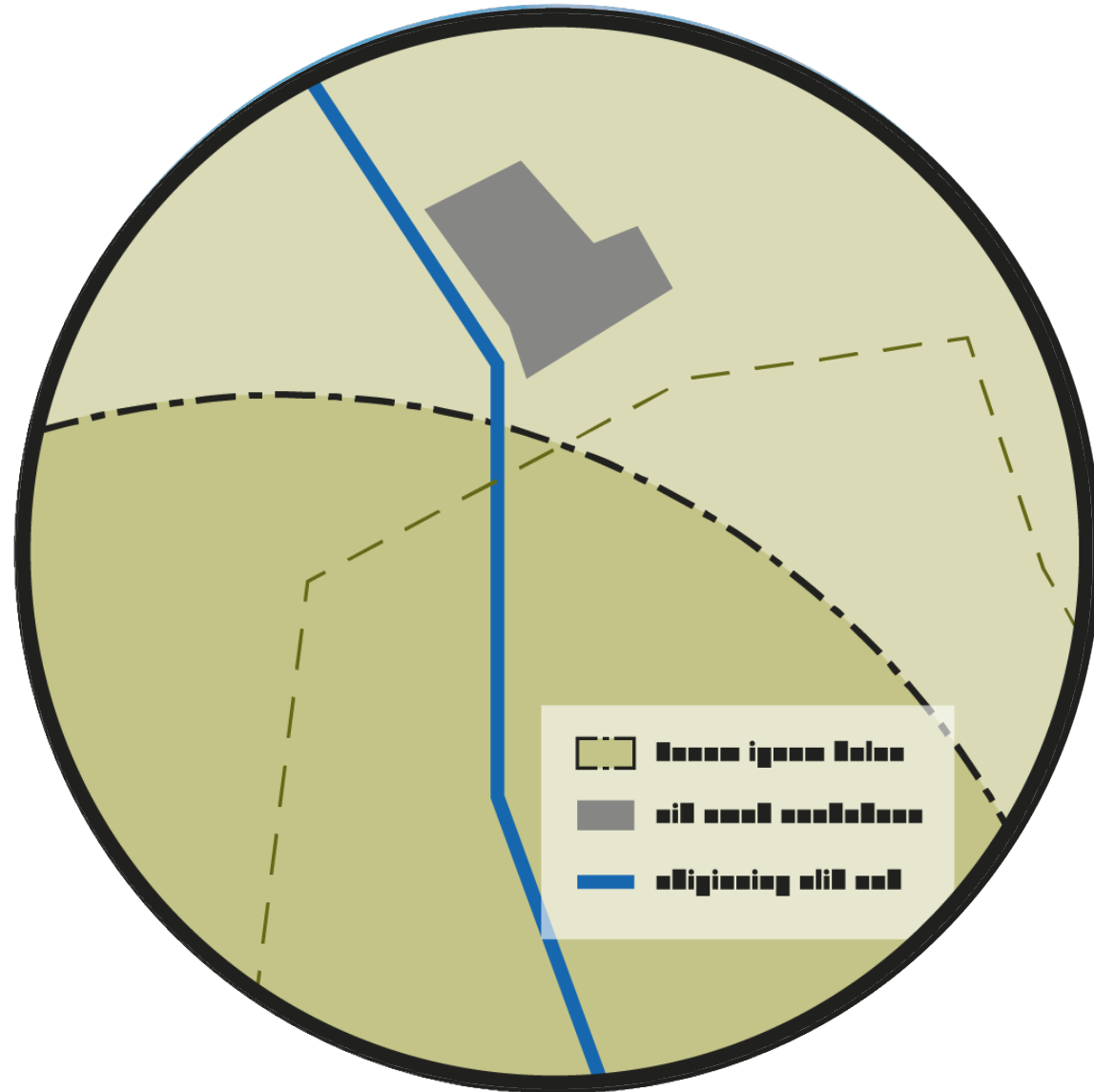




# Strategie is geen wensenlijst, maar een logica

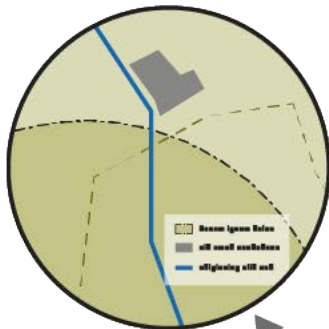


- VSS gaan verder: logica
- Logica doortrekt hele document
- Ook proces: ook rol van ontwerp





Gedachte ruimte



Geleefde ruimte



Fysieke ruimte



**Fysieke ruimte**

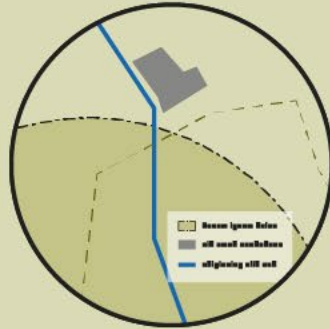


## Geleefde ruimte



## Fysieke ruimte

**Gedachte ruimte**



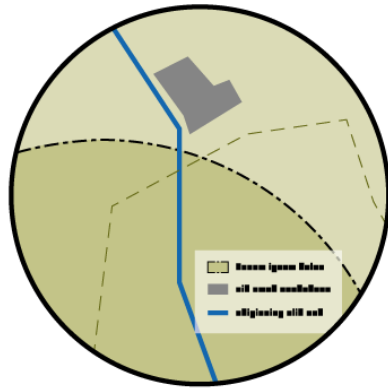
**Geleefde ruimte**



**Fysieke ruimte**



Gedachte ruimte



Ruimte als formeel territorium



of ruimte als common?

Geleefde ruimte



Ruimte als landingplek

Of ruimte als plek die eigen is?

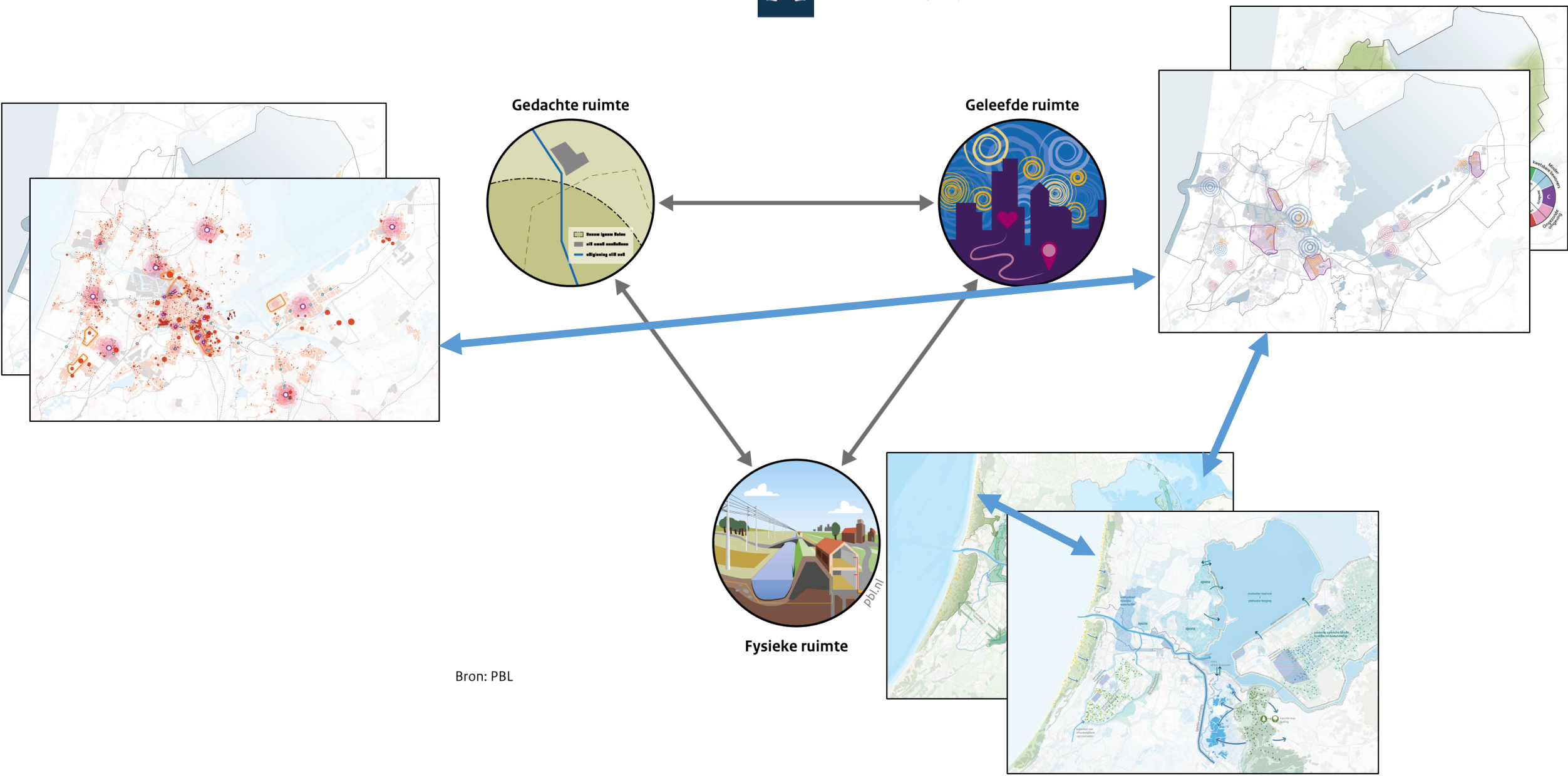
Ruimte als script voor gedrag

Of ruimte als leefomgeving? (individueel/ gemeenschappelijk)

Keuze hoe met context om te gaan?



Fysieke ruimte



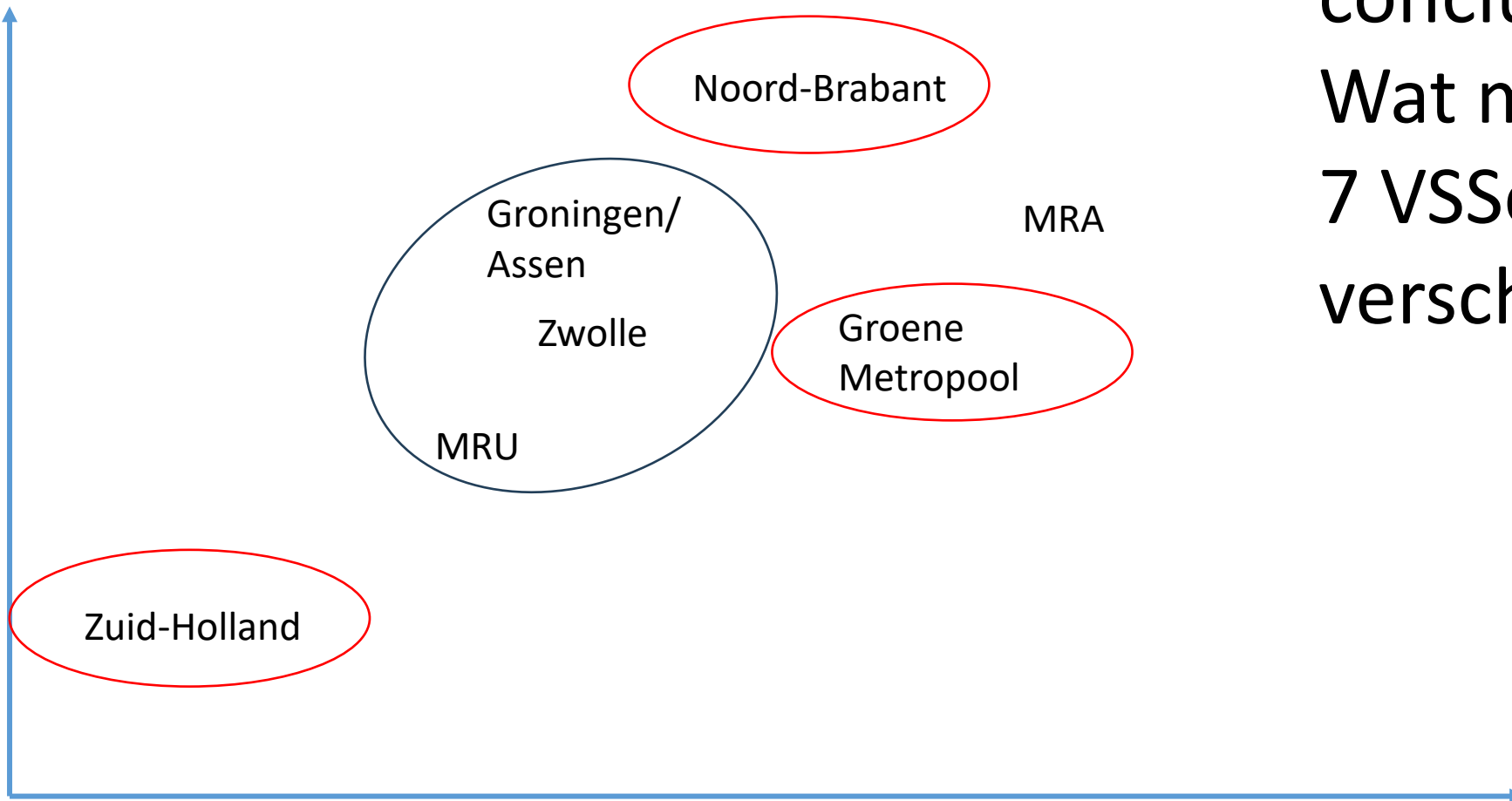
Bron: PBL



Aantal thema's/ lagen

Relatief veel

Relatief weinig



Concept  
conclusie:  
Wat maakt de  
7 VSSen  
verschillend?

Gedachte ruimte leidend

Fysieke ruimte leidend

Geleefde ruimte leidend

Invalshoek op ruimtelijke kwaliteit



# Verschillende manieren om opgave op context te betrekken

Welke ruimte staat min of meer vast, welke moeten volgen?

Invalshoek gedachte ruimte:

Beleidsdoelstelling -> optimale landingsplek -> effecten mitigeren

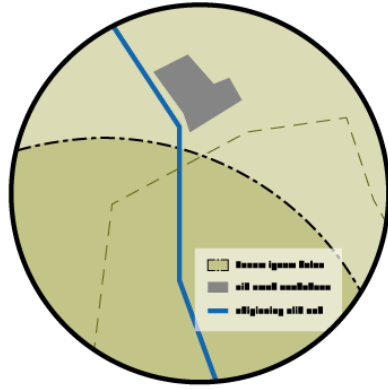
Invalshoek fysieke ruimte:

Wat is deze plek? -> wat heeft het nodig en wat is dus de opgave? -> heroverweging beleidsdoelstelling.

Invalshoek geleefde ruimte

Zit er niet echt bij

Gedachte ruimte



Geleefde ruimte



Zuidelijke randstad

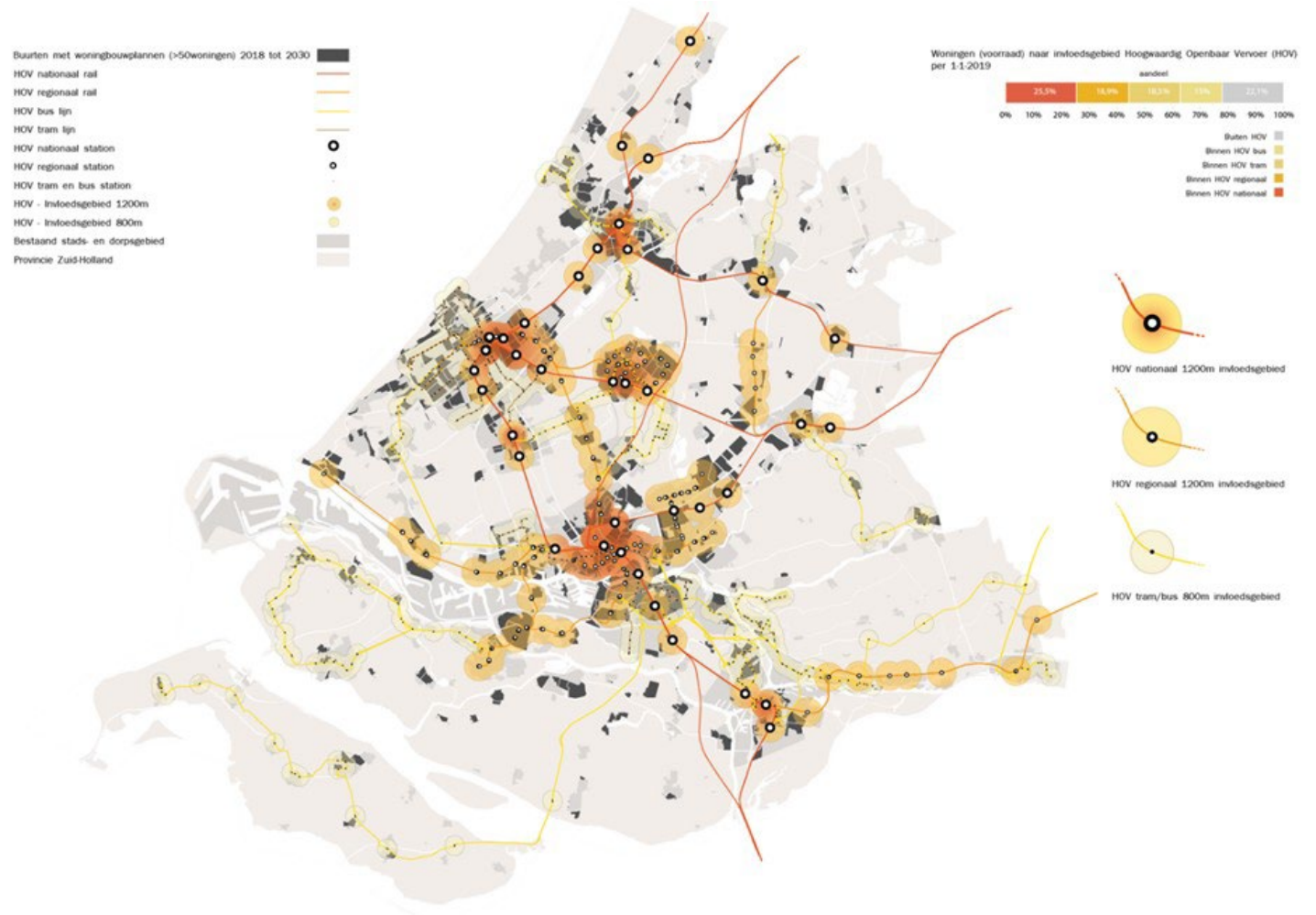


Fysieke ruimte

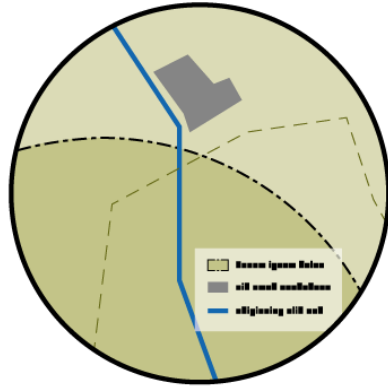


# Zuidelijke randstad

- Landingsplekken op OV-knooppunten
- Aantallen kunnen gehaald worden
- Ook goed voor andere doelen (gemengde milieus, versterken naoorlogse wijken, etc.)



Gedachte ruimte



Geleefde ruimte



Stedelijk Brabant



Fysieke ruimte

# Stedelijk Brabant



MEL Nederland: Bestuursmaatschappij  
Assessment Agency

Hoe werkt het Brabantse systeem?

De opgaven voor 2040

Kernwaarden

Volgen uit wat Brabant is en  
wat Brabant wil zijn in 2040

KWALITEIT VAN LEVEN

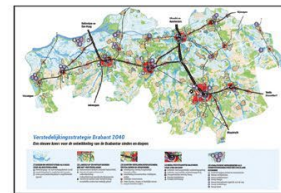


IN BALANS MET KLIMAAT,  
NATUUR EN LANDSCHAP



MEERWAARDE MAKEN

Hoe werkt systeem  
Brabant? Vijf principes die  
gewenste ontwikkeling  
aangeven ->  
geschiktheidskaart ->  
aantallen secundair  
Waar zetten we ze voor  
wat in?



Integrale ontwikkelprincipes

Confrontatie van Brabant met de  
kernwaarden en opgaven



**1. Bodem en watersysteem als basis voor de verstedelijking**  
- Bevindingen uit analyse en onderzoek  
- Het principe  
- Te voorstellen voor interventies



**2. Landschap en natuur groeien mee met verstedelijking**  
- Bevindingen uit analyse en onderzoek  
- Het principe  
- Te voorstellen voor interventies



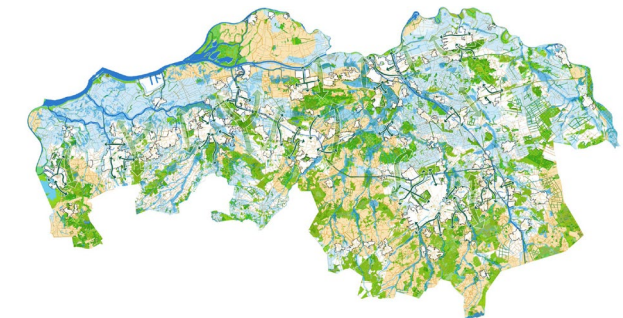
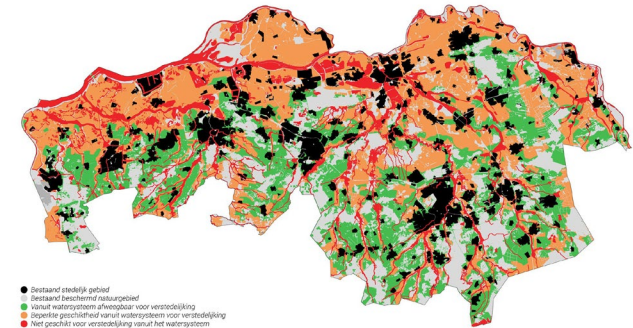
**3. Nieuwe woningen versterken bestaande stad en dorp**  
- Bevindingen uit analyse en onderzoek  
- Het principe  
- Te voorstellen voor interventies



**4. Mobiliteitstransitie maatwerk voor stad en dorp**  
- Bevindingen uit analyse en onderzoek  
- Het principe  
- Te voorstellen voor interventies



**5. Kwalitatieve werkgebieden als randvoorwaarde voor een circulaire economie**  
- Bevindingen uit analyse en onderzoek  
- Het principe  
- Te voorstellen voor interventies





Gedachte ruimte



Geleefde ruimte



Groene Metropool



Fysieke ruimte



# Groene Metropool Arnhem Nijmegen Food Valley

- Landschap als basis, maar wel zoals *gebruikt*
- Wat is dan ‘goede groei’?
- Kwalificeert opgave

## ‘Maandelijks’ groen:

- Veluwe
- Rivierengebied
- Utrechtse Heuvelrug



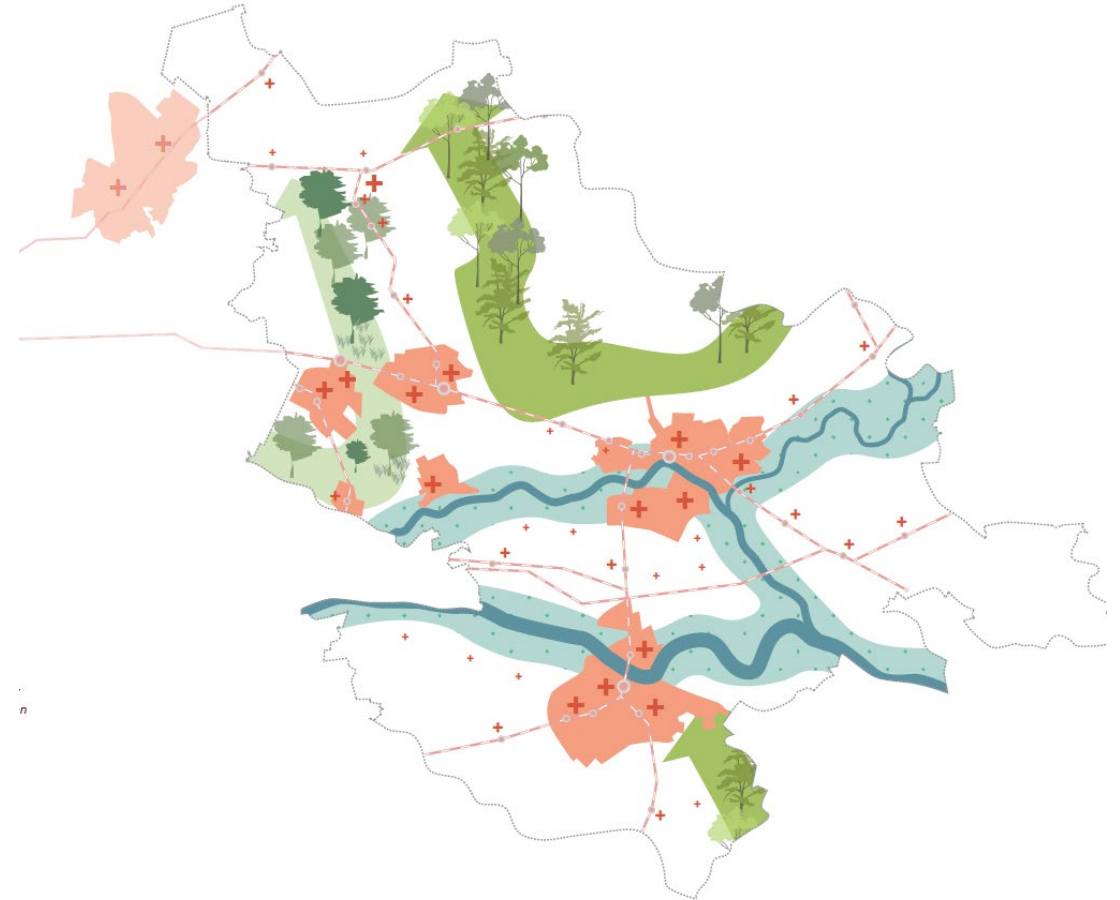
## ‘Wekelijks’ groen:

- Park Lingezegen
- Binnenveld



## ‘Dagelijks’ groen:

- Goffertpark
- Stadspark Nijkerk
- Groene buffers





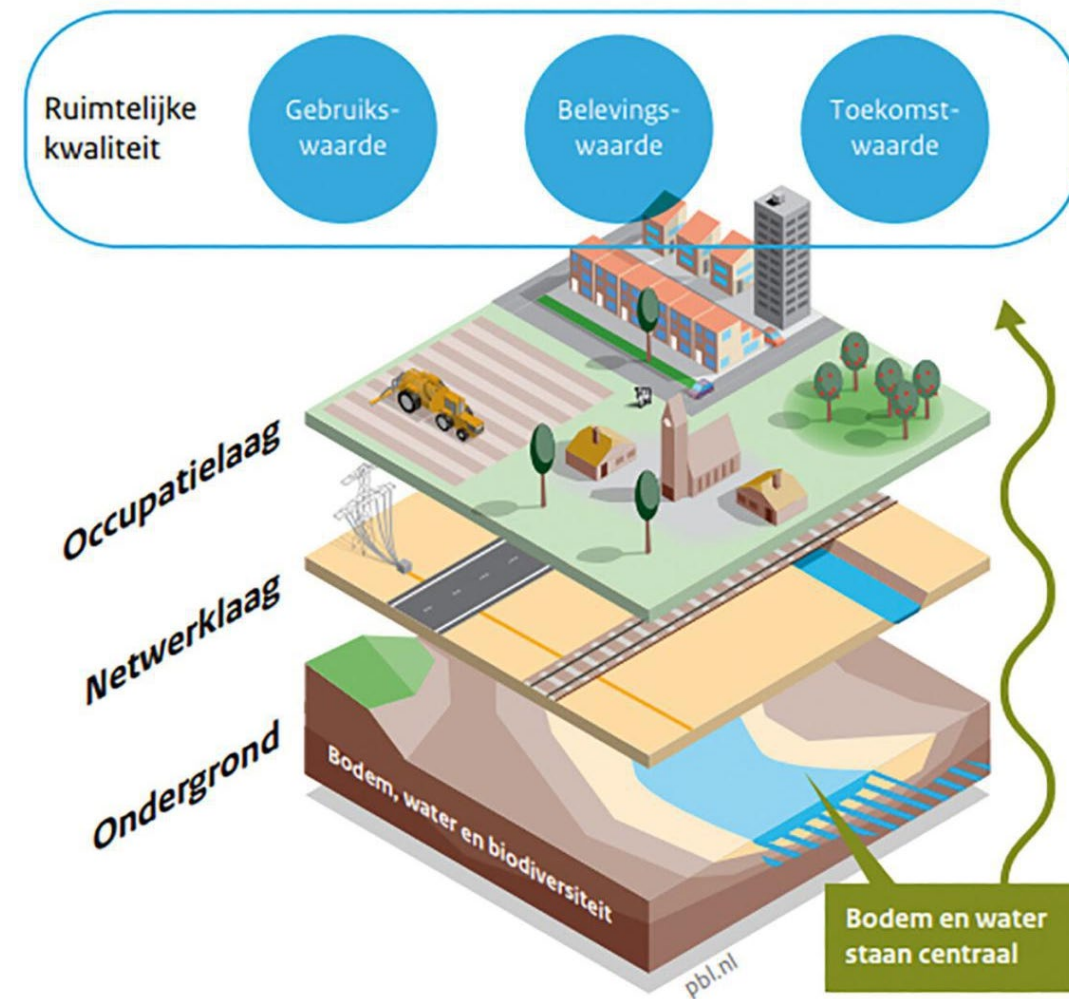
Andere invalshoek, andere rol voor  
ontwerpend onderzoek?

# Ontwerpend Onderzoek in verstedelijkingsvisies

Doel: bemiddelen van belangen

- Water en Bodem
- Infrastructuur
- Economie
- Leefbaarheid
- Identiteit
- Participatie
- ....

Vraag OO: testen van modellen,  
richtinggevende keuzes .. ?

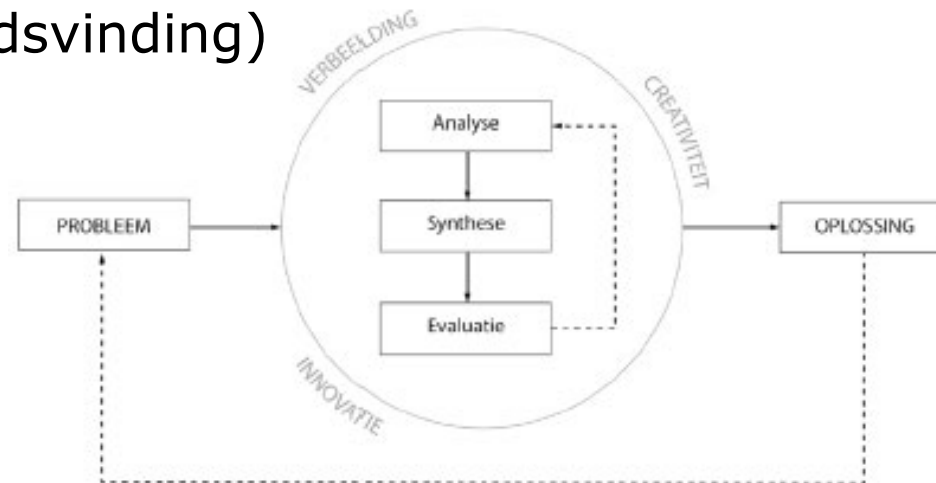


# Ontwerpend Onderzoek in Ruimtelijk beleid

Ruimtelijk ontwerp als wetenschappelijke onderzoeksmethode (Nijhuis, 2014)

Kenmerken:

- Pragmatisme (kan het werken ipv waarheidsvinding)
- Iteratief proces
- Integratie meerdere kennistypen (kwalitatief, kwantitatief)
- Door de schalen heen denken
- ....



# Ontwerpend Onderzoek in huidige RO praktijk

## Opgaven gebiedsgericht werken



Platform NL

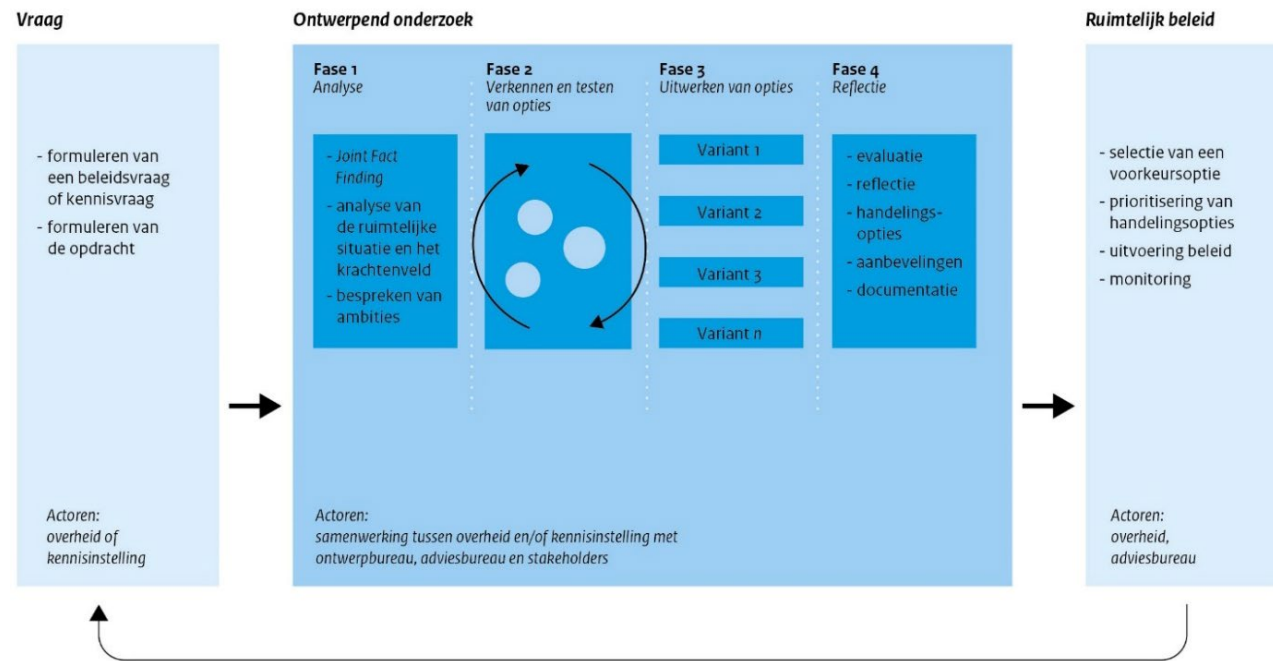


CRA



BZK

## Proces gebiedsgericht werken



Bron: PBL

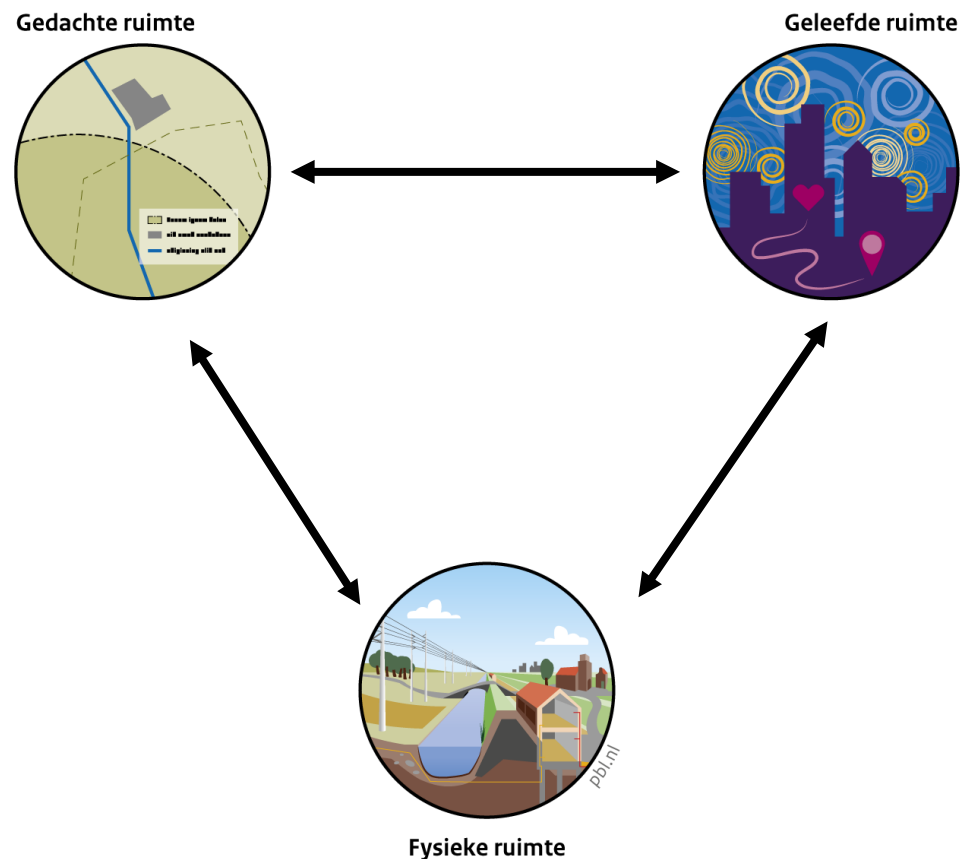
Concept

# Ontwerpend Onderzoek in Verstedelijkingsvisies

Gebruik ruimtelijke analyse en ontwerpend onderzoek binnen proces verstedelijkingsvisies?

- Vraagstelling
- Methode
- Output

Analyse vanuit drie ruimtes



Bron: PBL

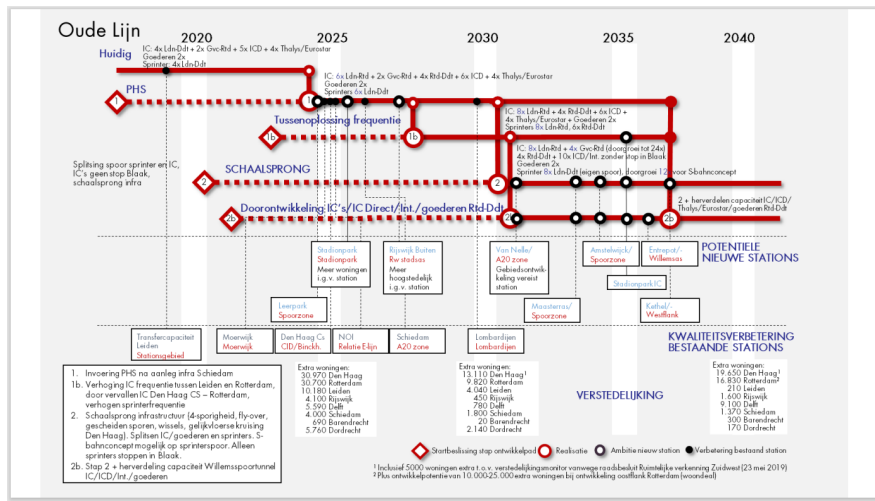


# Zuidelijke Randstad

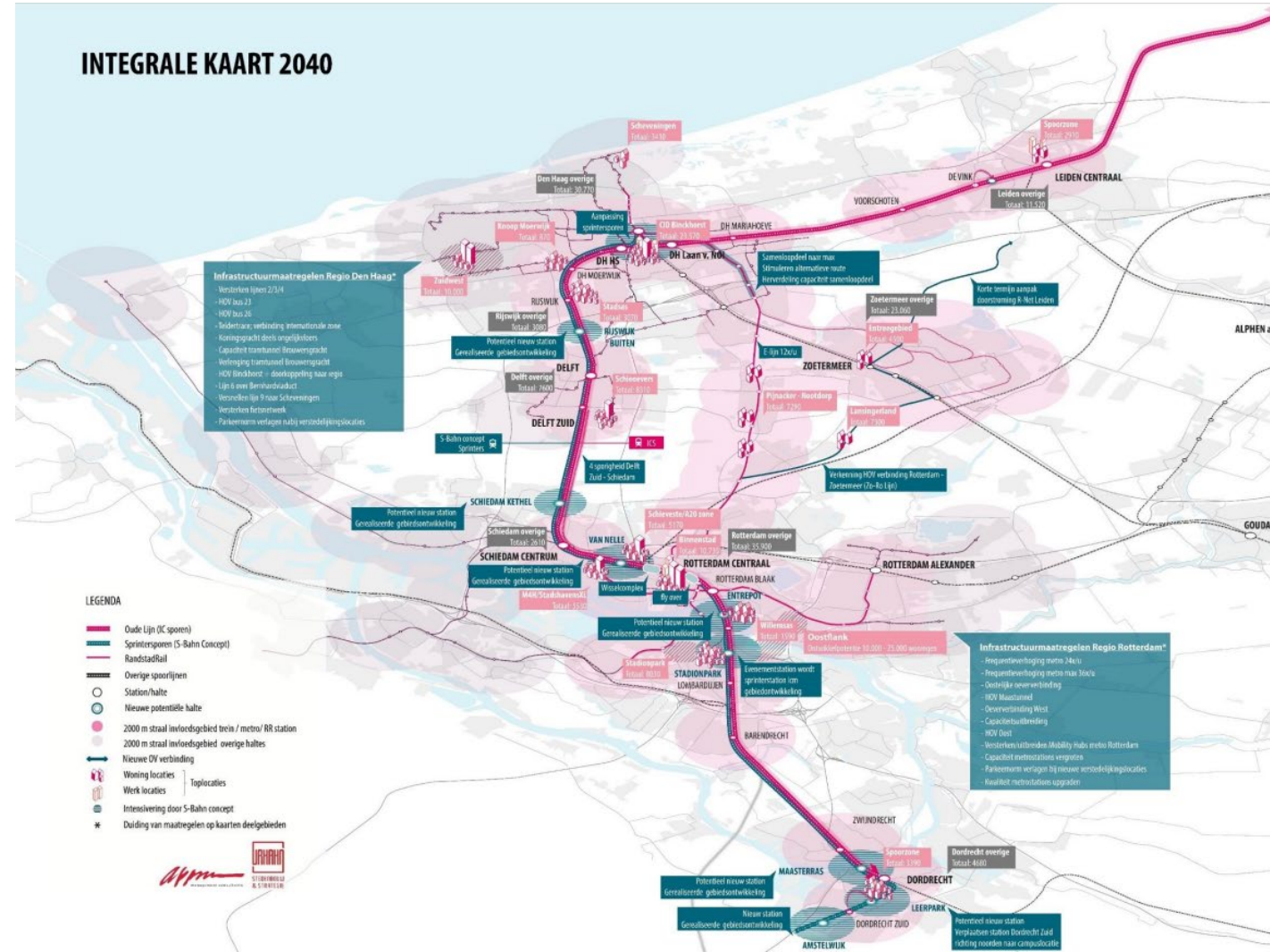


## Adaptieve Ontwikkelstrategie Metropolitaan OV en Verstedelijking Zuidelijke Randstad

d.d. 02-09-2019



## INTEGRALE KAART 2040



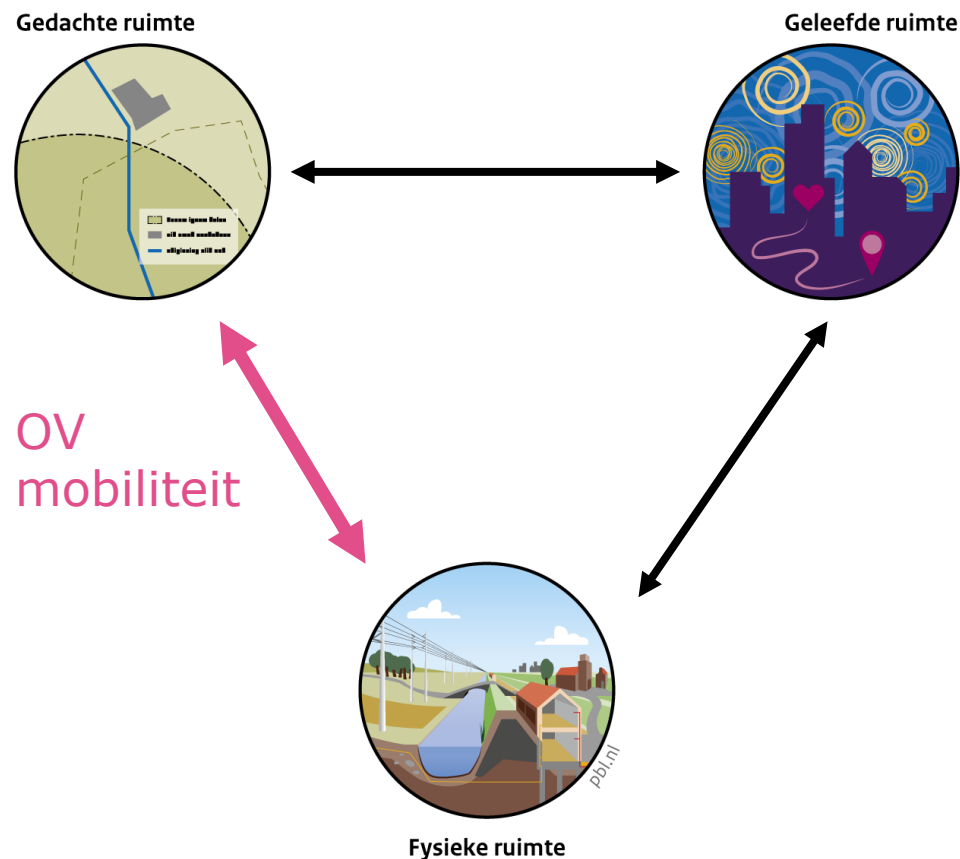


# Zuidelijke Randstad

## Opladen van het OV systeem

- Scenario's voor OV aanpassingen (S Bahn naast intercity system)
- Evalueren via OV mobiliteitsmodellen
- > Uitkomst zijn aantallen woningen op (nieuwe) stationslocaties

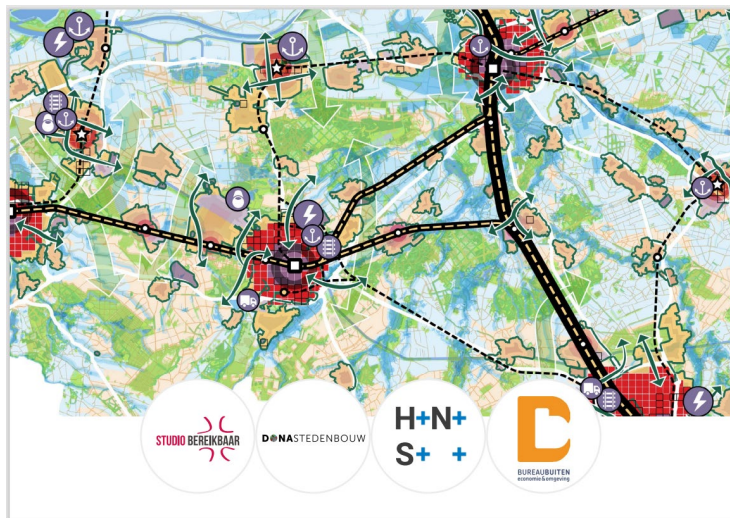
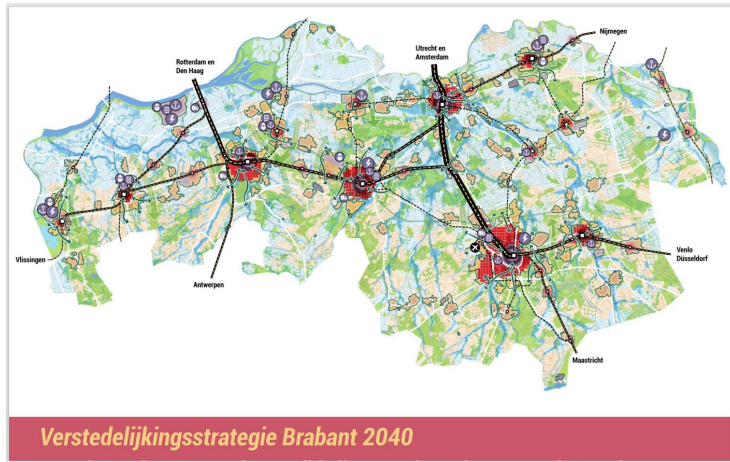
## locaties en aantallen



Bron: PBL



# Stedelijk Brabant



Hoe werkt het Brabantse systeem?

De opgaven voor 2040

Kernwaarden

Volgen uit wat Brabant is en wat Brabant wil zijn in 2040

KWALITEIT VAN LEVEN

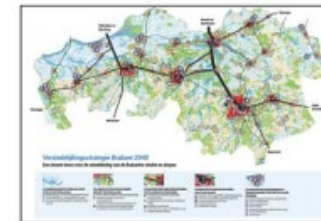


IN BALANS MET KLIMAAT, NATUUR EN LANDSCHAP



MEERWAARDE MAKEN

Confrontatie van Brabant met de kernwaarden en opgaven



Integrale ontwikkelprincipes

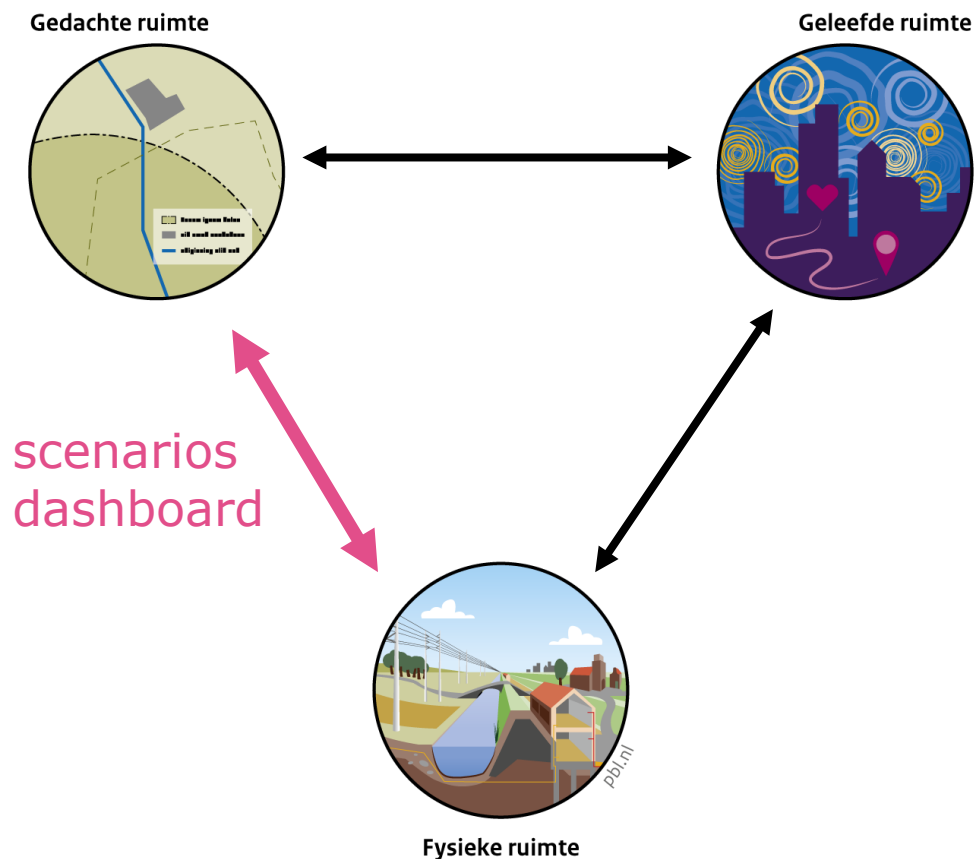
- 1. Bodem en watersysteem als basis voor de verstedelijking**
  - Bevindingen uit analyse en onderzoek
  - Het principe
  - Te voorstellen voor interventies
- 2. Landschap en natuur groeien mee met verstedelijking**
  - Bevindingen uit analyse en onderzoek
  - Het principe
  - Te voorstellen voor interventies
- 3. Nieuwe woningen versterken bestaande stad en dorp**
  - Bevindingen uit analyse en onderzoek
  - Het principe
  - Te voorstellen voor interventies
- 4. Mobiliteitstransitie maatwerk voor stad en dorp**
  - Bevindingen uit analyse en onderzoek
  - Het principe
  - Te voorstellen voor interventies
- 5. Kwalitatieve werkgebieden als randvoorwaarde voor een circulaire economie**
  - Bevindingen uit analyse en onderzoek
  - Het principe
  - Te voorstellen voor interventies

# Stedelijk Brabant

'Het systeem Brabant' via OO onderzoeken

- Scenarios voor dichtheid en locatie
- Evalueren via modellen dashboard verstedelijking
- > Uitkomst zijn waarden en principes op lokaal niveau
- > Leidt tot aanscherpen vraagstelling

kernwaarden



Bron: PBL

ontwikkelprijncipes



# Groene Metropool



## LEEFOMGEVING

**Verstedelijkingsstrategie:** ruimteclaims ordenen in het landschap en het landschap verder versterken

**Ambitie:** een aantrekkelijk, groen-blauw, gezond woonmilieu, waar volop kansen liggen voor gezond leven, werken en recreëren.

## BEREIKBAARHEID

**Verstedelijkingsstrategie:** inzetten op bereikbaarheid van stedelijk netwerk A-N-F en verbindingen van dit netwerk met de Randstad, met het noorden en zuiden + ontwikkeling mob. hubs.

**Ambitie:** woon- en werklocaties koppelen aan (met name OV-) infrastructuur.

## ECONOMIE

**Verstedelijkingsstrategie:** in kaart brengen welke ruimtelijke voorwaarden leiden tot maximale uitwisseling tussen bedrijven, kennisinstellingen en voorzieningen.

**Ambitie:** verbeteren van economische groei en versterking van het economisch vestigingsklimaat.

## WONEN

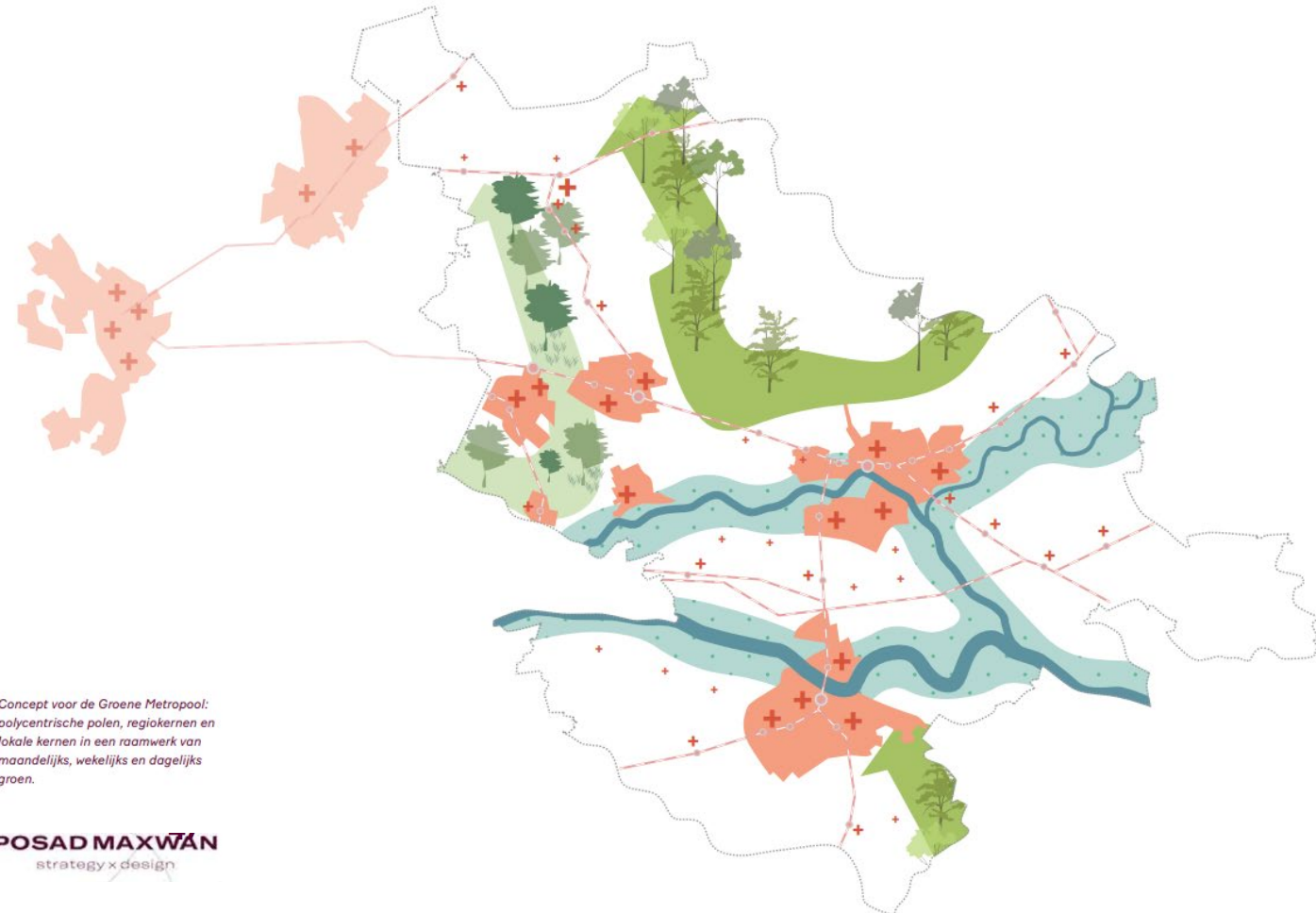
**Verstedelijkingsstrategie:** inzichten en handvatten voor afstemming en besluitvorming omtrent groei, die aansluiten bij de identiteit van het gebied.

**Ambitie:** divers programma aanbieden dat aansluit bij de kwalitatieve vraag.

## GROENE METROPOOL

Verstedelijking met behoud van landschap en leefklimaat, incl. versterking van:

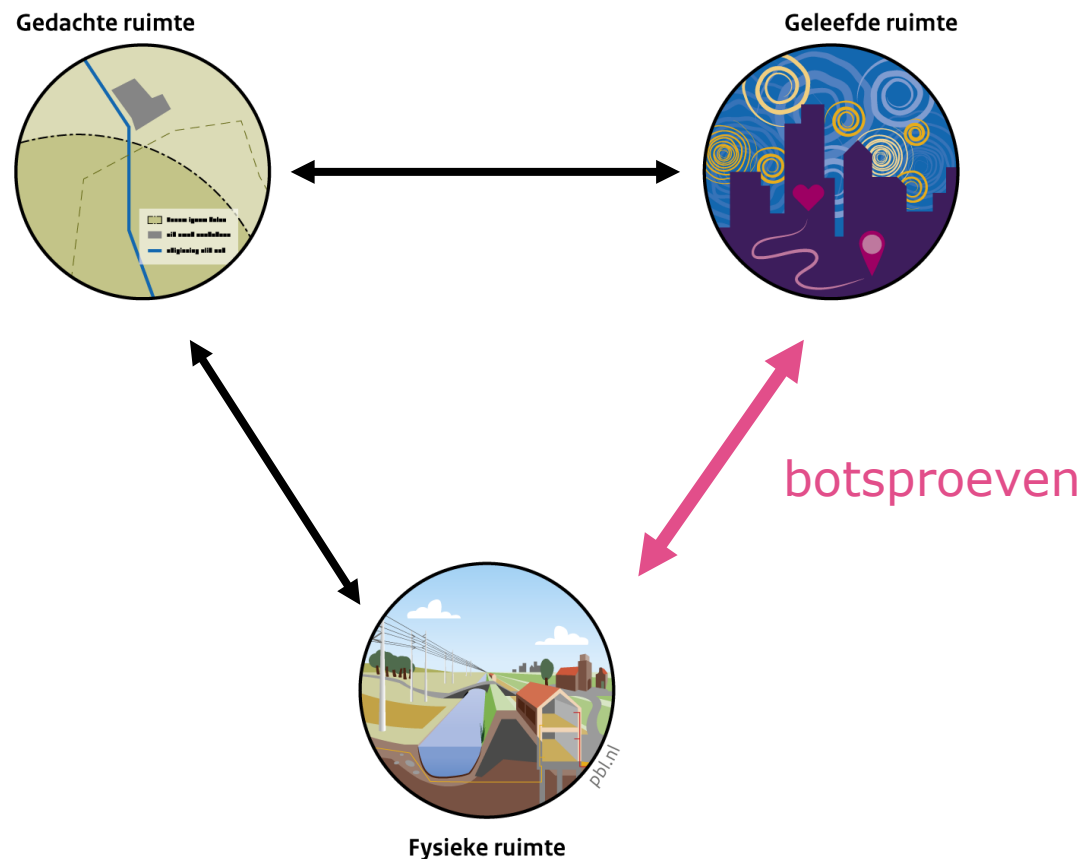
- agglomeratiekracht
- economische concurrentiepositie
- leefbaarheid
- duurzaamheid



# Groene Metropool

## Kernkwaliteiten van de regio

- Beredeneren vanuit scenario's en bouwstenen
- Testen via ontwerpend onderzoek - botsproeven
- > Uitkomst is verstedelijkingsconcept: zonering van groene ruimte



Bron: PBL

verstedelijkingsconcept  
uitwerking bouwstenen



# Verstedelijkingsvisies: inzet OO

Vraagstelling: relatief weinig aandacht geleefde ruimte

## Methodiek

- Integratie kwalitatieve – kwantitatieve methoden: dashboard
- Door de schalen heen denken: bouwstenen, principes
- Pragmatiek – uitvoeringsaspecten: uitvoeringsagenda's

## Output

- Locaties / aantallen
- Richtinggevende keuzes
- Principes contextuele uitwerking
- Aanscherpen vraagstelling



# Hoe werken vanuit geleefde ruimte? Voorbeelden uit Enschede



# Discussievragen

Meer aandacht nodig voor evenwicht tussen de drie perspectieven, hoe gebeurt dit in de praktijk en op welke andere manieren kun je dit bereiken ?

Hoe kan je de geleefde ruimte vanuit de kleine schaal naar geleefde regionale ruimte opschalen?

Integrerende rol ontwerp: Specifieke vereisten aan publiek opdrachtgeverschap?

Hoe kun je dit in je eigen praktijk gebruiken?