



Planbureau voor de Leefomgeving

Ruimte voor transitie landelijk gebied (?)

Ruimtedialoog 2024

Hiddo Huitzing 28-11-2024 hiddo.huitzing@pbl.nl



Ruimte voor transitie landelijk gebied (?)

Vandaag dialoog

- › Even voorstellen

Programma

- › Inleidende presentatie 15 min
- › Reactie Olga van Kalles (LVVN) 15 min
- › Dialoog



Uitgangspunt en thema dialoog

Uitgangspunt

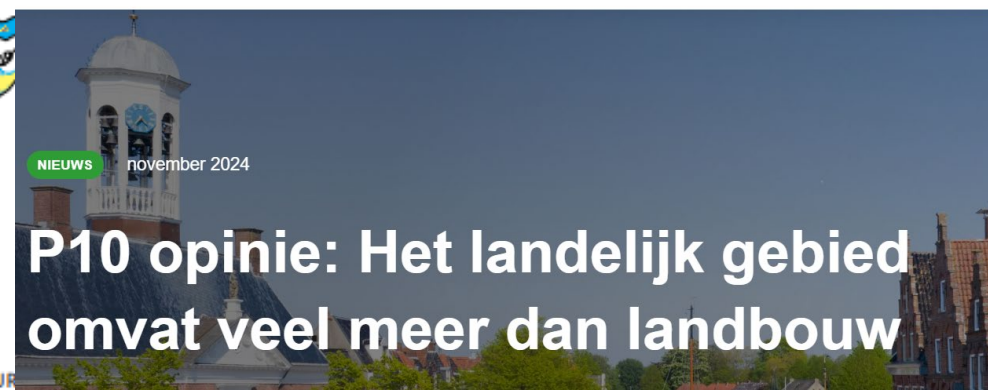
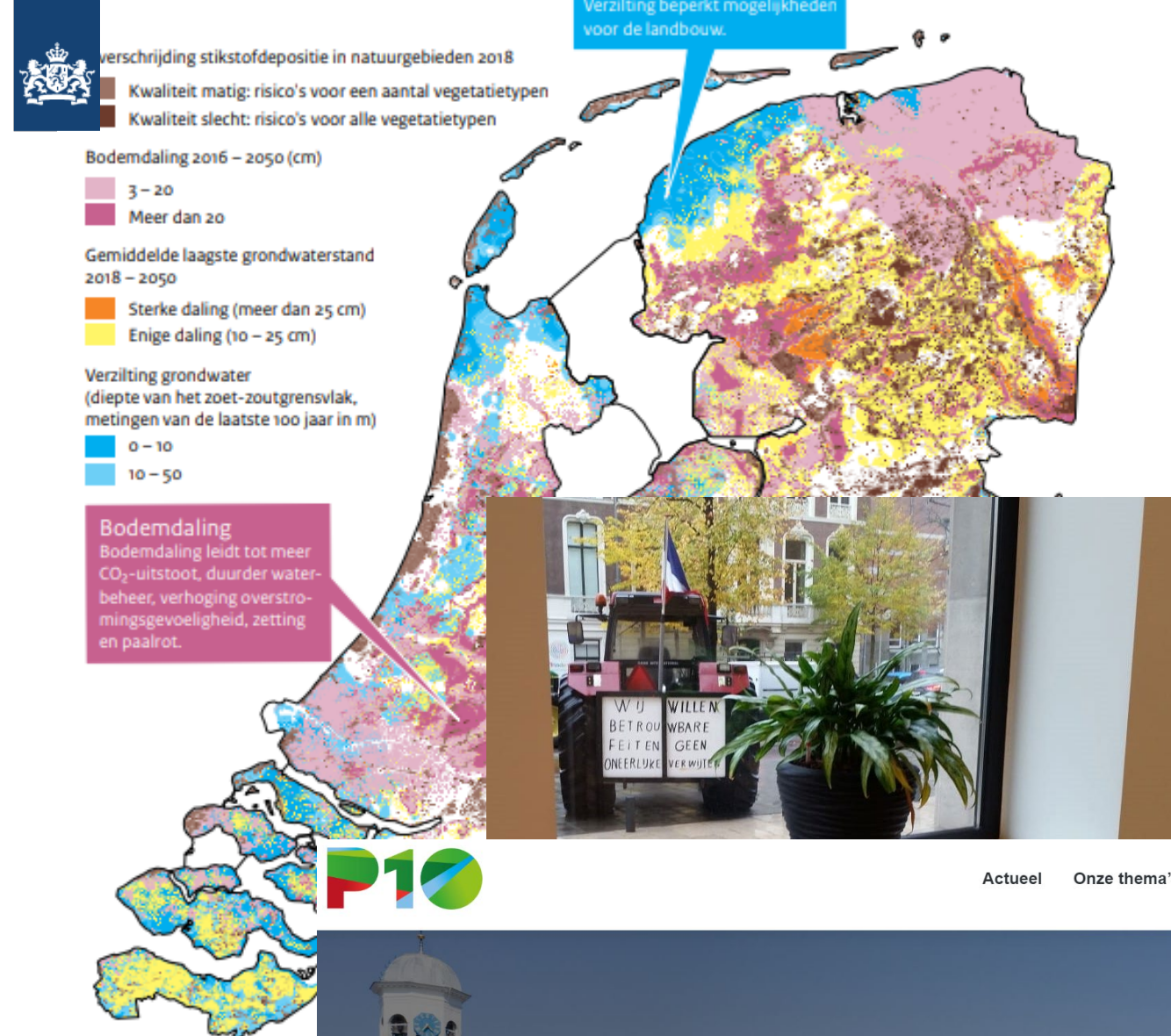
- › Werken aan een toekomstbestendig landelijk gebied vraagt om het verbreden en verbinden van opgaven...
- › ... en het verbreden en verbinden van opgaven vraagt om andere manieren van organiseren, handelen en denken (transformatieve verandering).
 - Transformatieve verandering -> *'interlocking transitions'*,

Thema voor dialoog

- › Is er voldoende ruimte voor anders organiseren, handelen en denken?

Landelijk gebied: meervoudige opgaven, beperkte ruimte & gepolariseerd debat

- > Natuur-, klimaat- en wateropgaven
- > Toekomst voor boeren en ondernemers
 - Grip op de opgaven
 - Voedselzekerheid
- > Leefbaarheid
 - Woonomgeving;
 - Werkgelegenheid;
 - Het voorzieningenniveau;
 - Fysieke omgeving;
 - Sociale omgeving;





Losse kanonskogels en integrale benadering

“Het Rijk vuurt met regelmaat beleid via **losse kanonskogels** af op het landelijk gebied. Op lokaal niveau moeten de gemeenten dan maar kijken hoe (rijks)beleid voor landbouw, natuur, militair terrein, wonen, infrastructuur en de opwek van duurzame energie **samengaan.**” P-10 Samenwerkingsverband plattelandsgemeenten november 2024

- › Het Nationaal Programma Landelijk Gebied (NPLG) had als ambitie een samenhangende (integrale) benadering



Samenhangend: verbreden en verbinden

- Verbreding en verbinding van beleid vaker een ambitie
 - **Natuurpact**
 - Niet alleen natuurbeleid, ook beleid gericht op natuur én economie & natuur én maatschappij
 - **Interbestuurlijk programma Vitaal Platteland (IBP VP)**
 - Naar een economisch vitaal, ecologisch duurzaam en leefbaar platteland
 - **Nationaal Programma Landelijk Gebied (NPLG)**
 - Doelen en hoofdoopgaven, gericht op 'een duurzame toekomst voor het landelijk gebied'



Doelbereik versus verbreding/verbinding

- > Verbreding en verbinding niet de (enige) manier om doelen te halen...
- > ... misschien wel een manier om ambities gedragen dichterbij te brengen



PBL lerende evaluaties

- › Natuurpact (2017; 2020; 2023)
- › Interbestuurlijk programma Vitaal Platteland (IBP VP) (2021)
- › Transitie landelijk gebied (NPLG) (geannuleerd)

LESSEN UIT 10 JAAR NATUURPACT

DERDE LERENDE EVALUATIE VAN HET NATUURPACT



LERENDE EVALUATIE INTERBESTUURLIJK PROGRAMMA VITAAAL PLATTELAND

Samenwerken aan een vitaal
landelijk gebied

[Home](#) > [Publicaties](#) >

Verkenning leren en evalueren transitie landelijk gebied

Scopingnotitie Lerende Evaluatie Transitie Landelijk Gebied

Rapport | 22 december 2023 | [Natuur, landschap en biodiversiteit](#)

PBL, VU Athena en WUR bereiden op verzoek van de ministeries van LNV, IenW, BZK en het IPO, de UvW en de VNG een lerende evaluatie van de transitie van het landelijk gebied voor (LETLG). In deze notitie schetsen we uitgangspunten, evaluatiekader, doelgroepen en werkwijze van de lerende evaluatie (de 'scope').

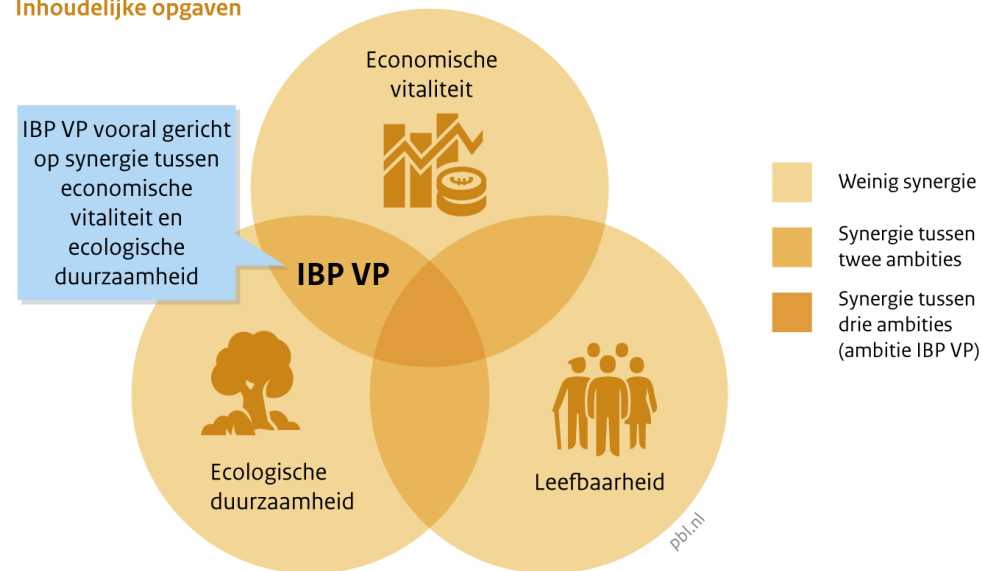


Verbreding beleid blijkt ingewikkeld

- > Verbreding in thema's en betrokkenen
 - Welke thema's, hoe?
 - Wie, hoe?
- > Natuurpact en IBP VP
 - Nadruk op natuur-landbouw en op doelbereik (harde doelen)
 - Leefbaarheid beperkt meegenomen
- > NPLG: ?
 - Niet (echt) uit de startblokken gekomen
 - Zichtbare spanning tussen samenhangende en sectorale benadering

Mate van synergie tussen inhoudelijke opgave

Ambities Interbestuurlijk Programma Vitaal Platteland (IBP VP): Inhoudelijke opgaven



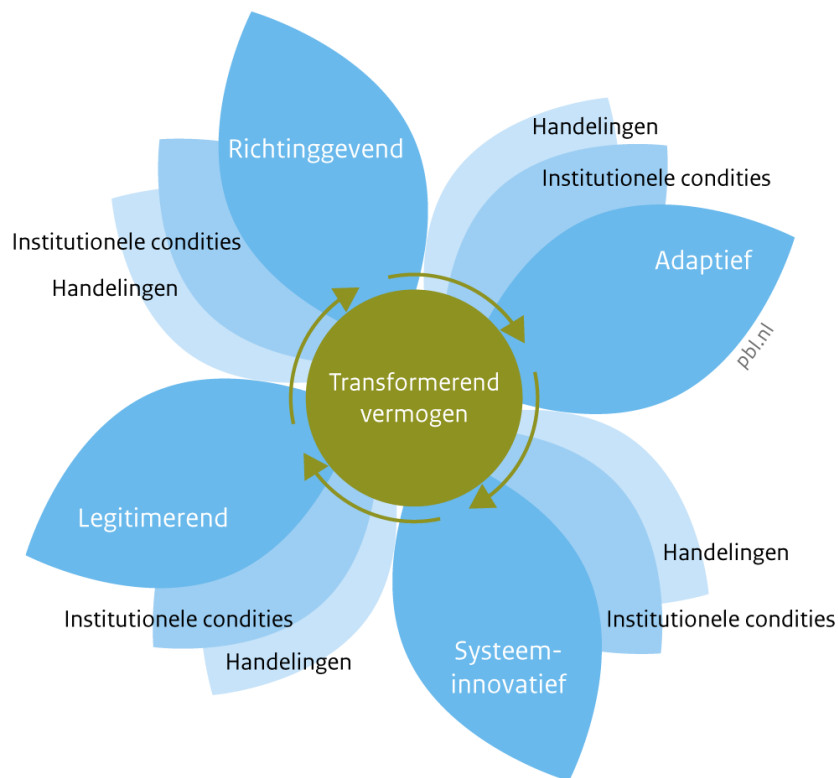
Bron: PBL/VU

“Terwijl ambtenaren met de bril van brede welvaart breder proberen te kijken naar de toekomst van het landelijk gebied, ligt blikvernaauwing permanent op de loer.” embedded researcher bij RTLG Marijn van Asseldonk

Vraagt: reflexiviteit en transformerend vermogen

Vliegwiel voor transformerend vermogen

Evaluatiekader voor het transformerend vermogen



*Reflexiviteit:
Het vermogen om inzichten in
complexiteit te vertalen in
bijsturing van inhoud en
organisatie*



Bron: PBL/VU



Uitdagingen

- > Geen plan voor de landbouw! 
- > Ontbreken van richting/focus in verbredingsambities (terwijl sectorale doelen duidelijk en gefinancierd zijn)
 - Uitdaging in richtinggevend vermogen
- > Verbreding en verbinding vaak als 'buitenboordmotor' of 'pilot' (terwijl voor de sectorale doelen organisaties staan of opgebouwd worden)
 - Uitdaging in adaptief en systeem-innovatief vermogen
- > Verbreding in organisaties makkelijker gezegd dan gedaan
 - Uitdaging in legitimerend vermogen



Reactie Olga en dialoog

> Bedankt!