

An aerial photograph of a city. The left side features a large, irregularly shaped area with a blue-green color, possibly representing a water body or a specific urban planning zone. The right side shows a dense, grid-like urban layout with buildings and streets. A road runs vertically through the center, separating the two areas. The overall scene illustrates the impact of large-scale urban transitions on the city's layout and environment.

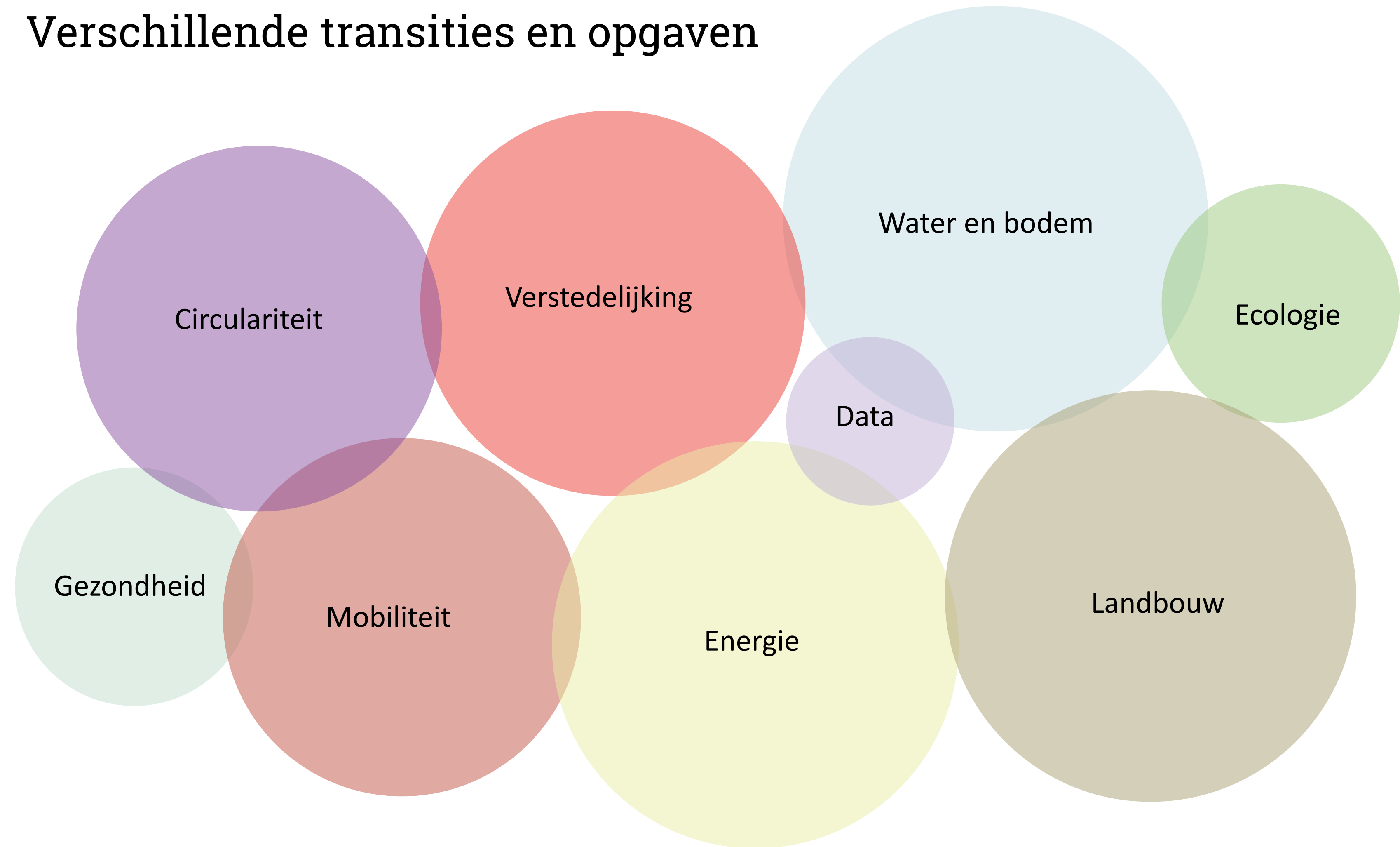
Impact van grote transitie op de stad

Anne Loes Nillesen

Professor of Urban Design TUDelft

Defacto stedenbouw

Verschillende transities en opgaven



Ook in gebieden die we het liefst 'houden zoals ze zijn'...



Of weinig dynamiek is?

Functies: Mix van bedrijven en wonen
'delen parkeerplaatsen, sociaal toezicht'
-> nu nadruk wonen, uitsterfbeleid bedrijven

Mobiliteit; inzetten op langzaam verkeer->
maar stoep steeds kleiner, door deelscooters
fietsers, groen en klimaat. Tram gaat er uit.
Vrije rijbaan waar gebruik je die voor?

Groen en functies in de buurt: Restruijnte
wordt verdicht; hoe hou je voldoende
sportfuncties, is groen ook ecologie?



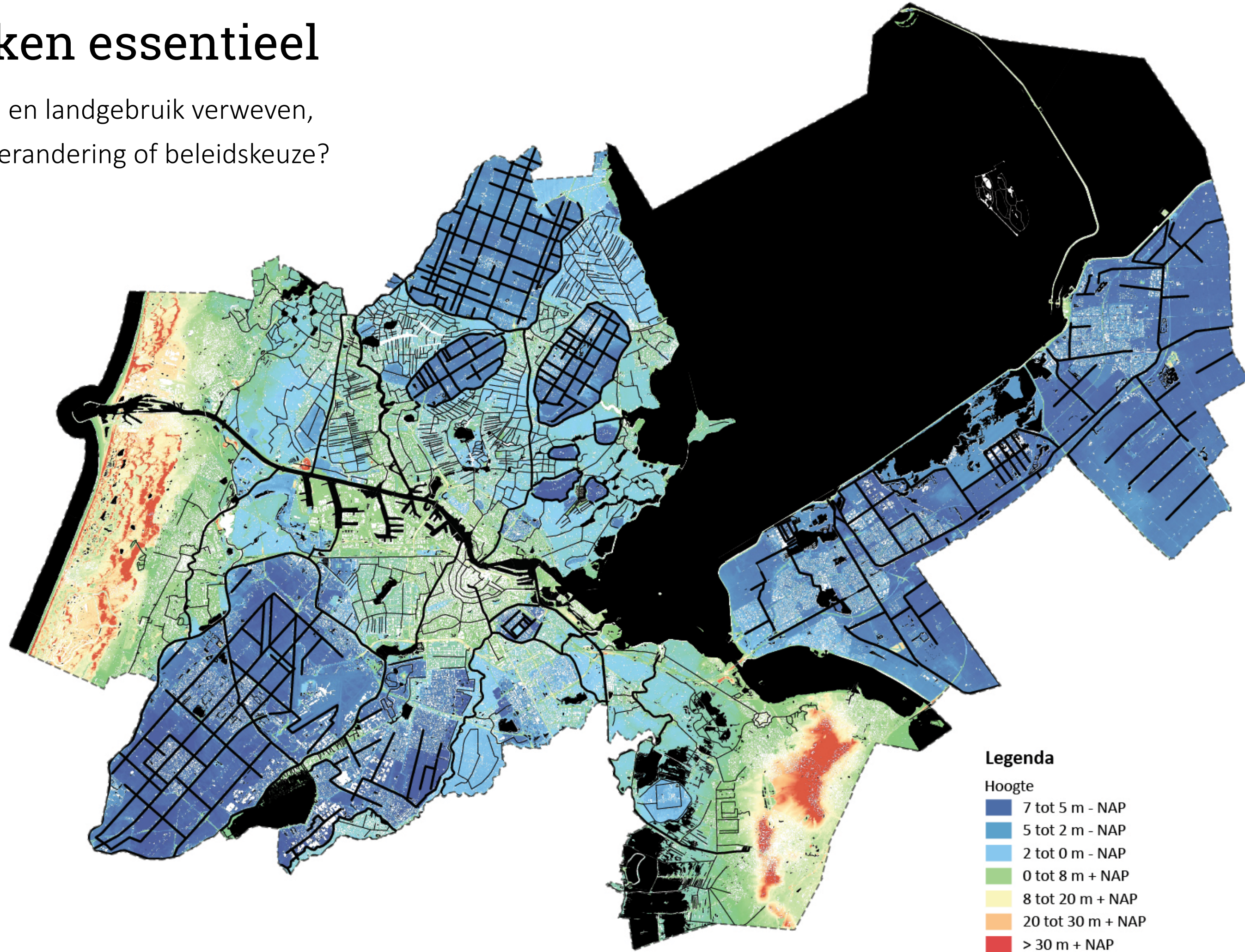
‘Water & bodem sturend’

Start net als andere transitie met besef van ‘afwenteling’, op de toekomst, op andere gebieden of op toekomstige generaties (NOVI)



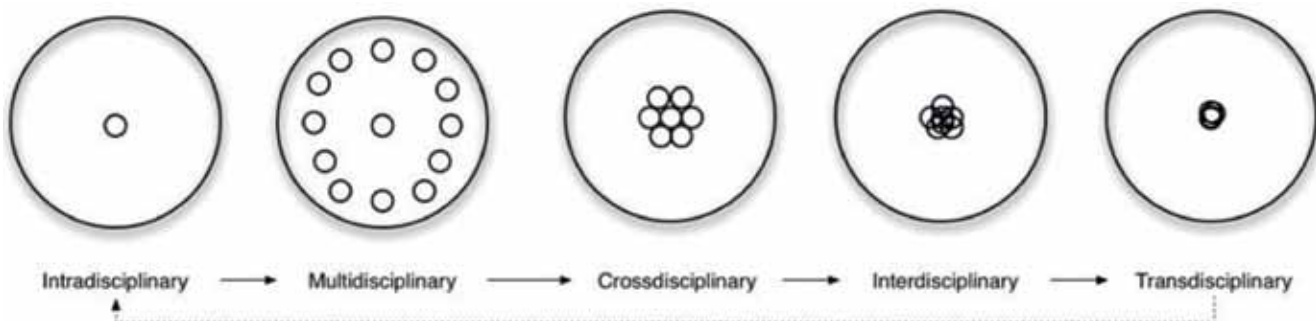
Systeemdenken essentieel

Bodem en watersysteem en landgebruik verweven,
welke impact heet een verandering of beleidskeuze?

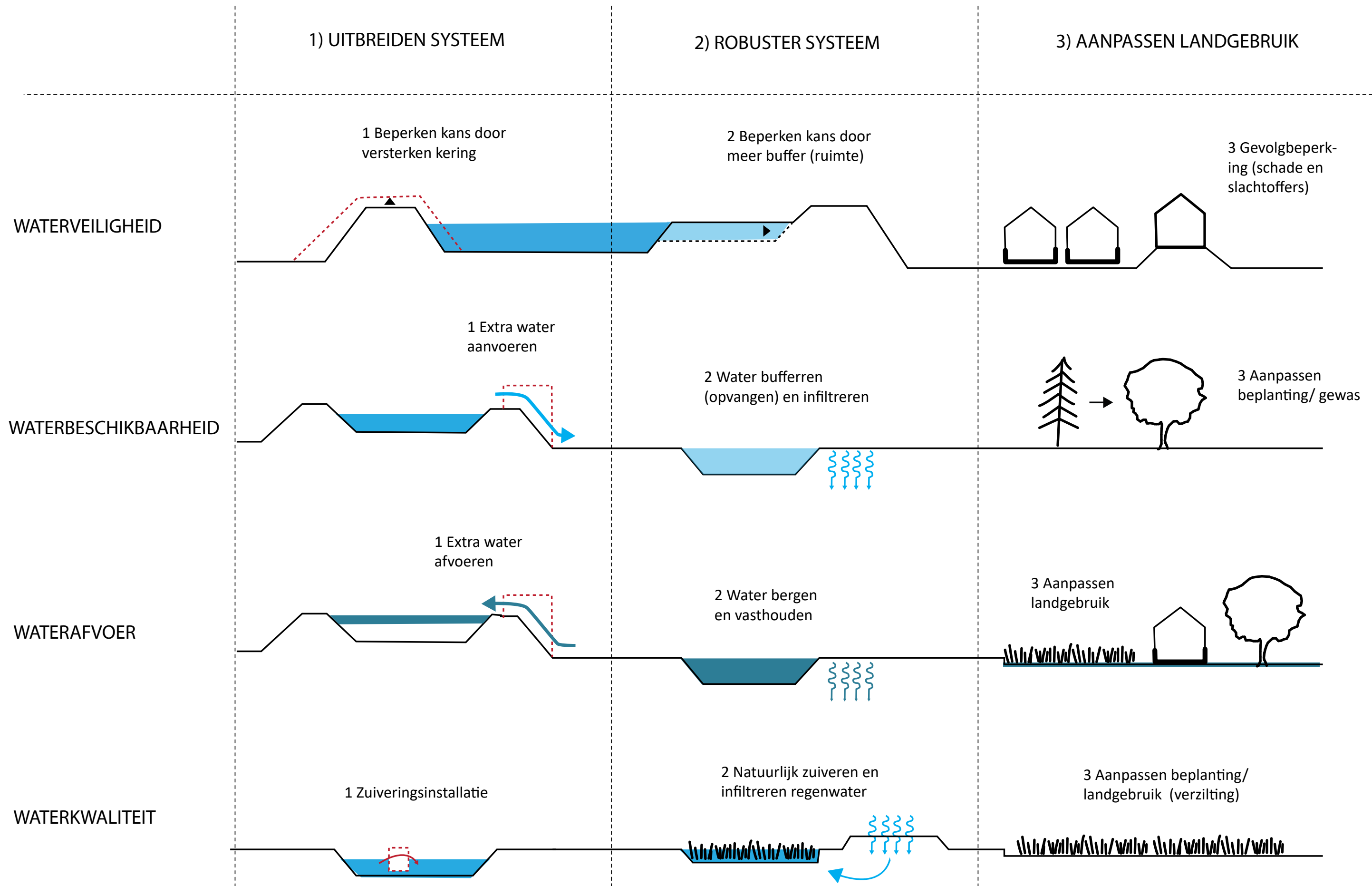


Integraal werken

Er wordt veel gesproken over integraal en trans disciplinair, moeten we niet al blij zijn met multidisciplinariteit?



'Stel dat' je andere keuzen maakt?



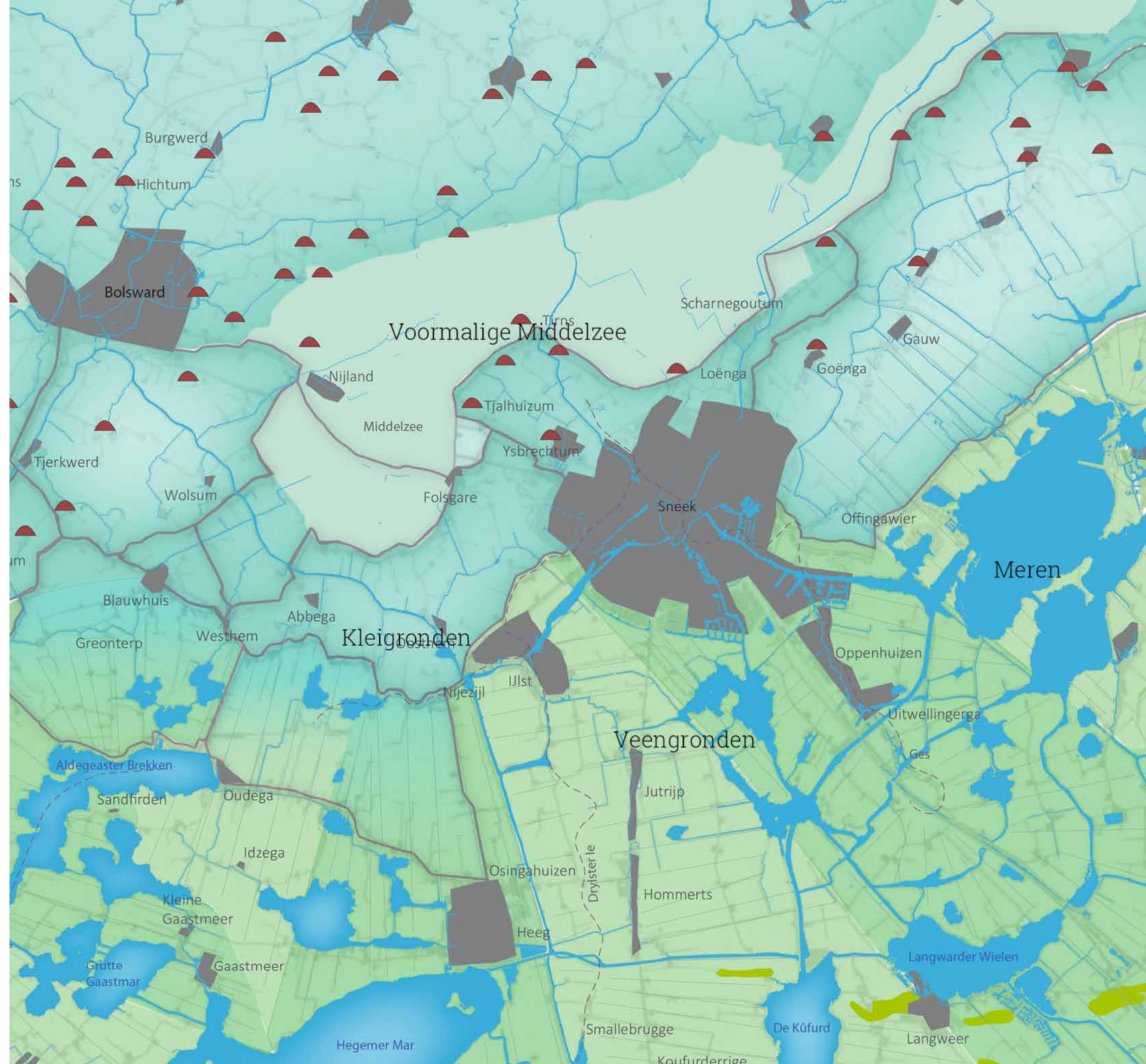
Wordt snel gedacht aan waterveiligheid

Vergeet in projecties ook mechanismen
zoals agglomeratiekracht en metropool
bewoners niet.



Maar misschien is bodemdaling, droogte, regenwater of hitte dominantier

Vernatten bodemdalingsgebieden,
waterkwaliteit van impact op de
watersport economie?



Schaalniveaus

Relaties tussen de strategische keuze op nationale schaal en de impact hiervan lokaal in stedelijk gebied kan groot zijn.

Door dit systematisch te verkennen ontstaat inzicht.

Systeem



Foto RWS beeldbank



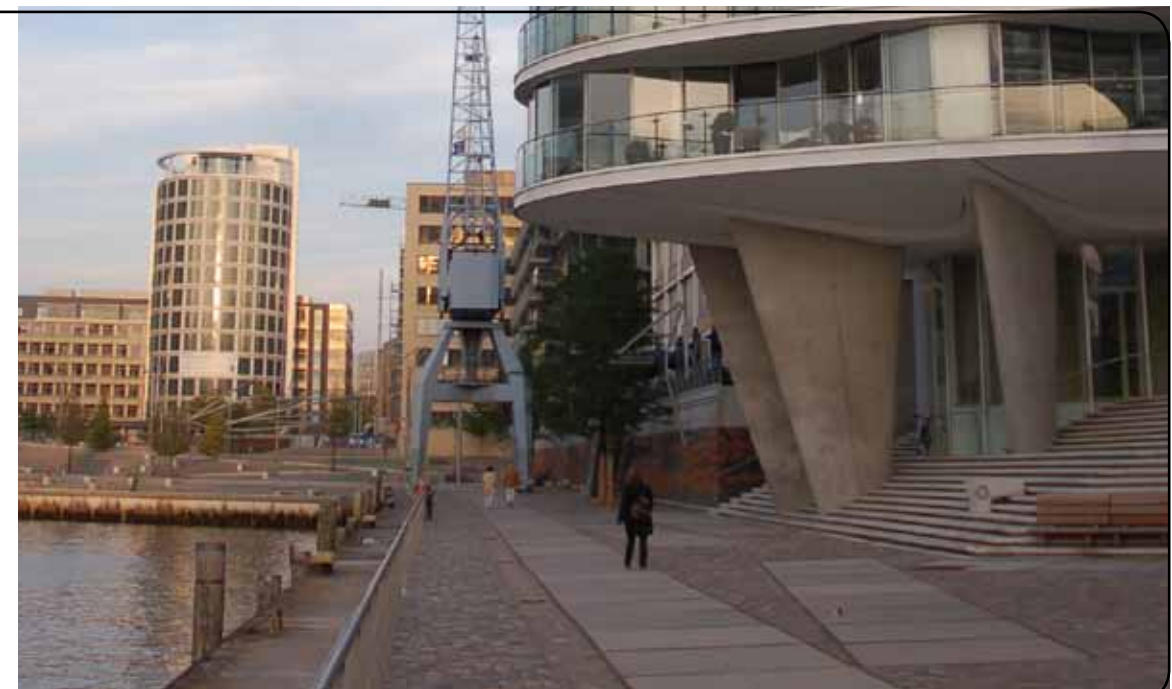
Lokaal



Foto RWS beeldbank



Gebouw

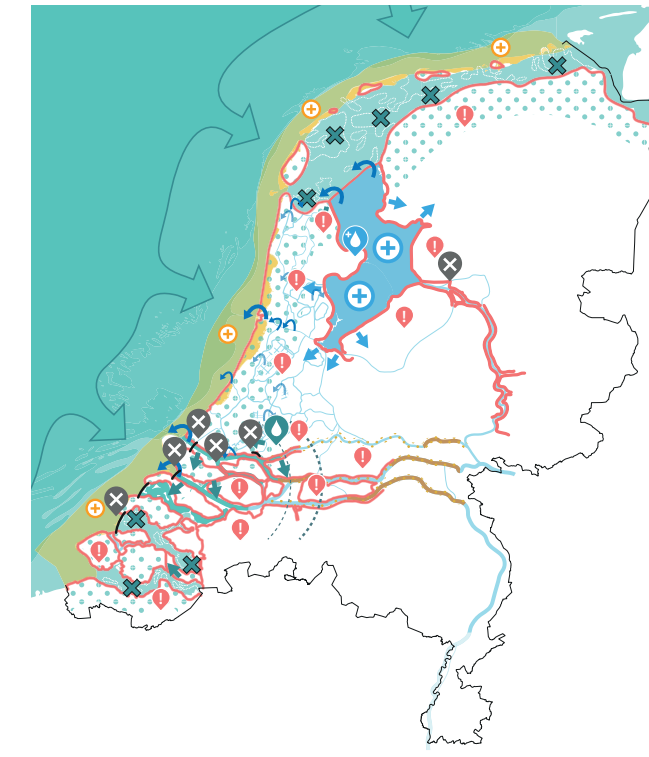
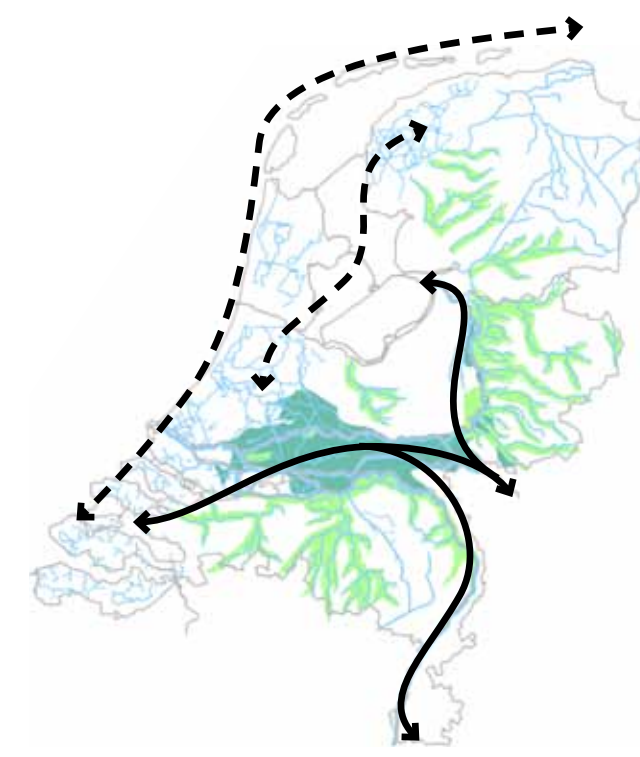


Stel dat verkenning BZK

Impact en kansen verschillende strategische (beleids)keuzen in beeld



Stel dat ... naar het zuiden, oosten en noorden



Verstedelijking, economie en mobiliteit

POSAD en Vereniging Deltametropool

Landbouw & natuur

Fabrications

Water en bodem

Defacto stedenbouw

Stel dat verkenning

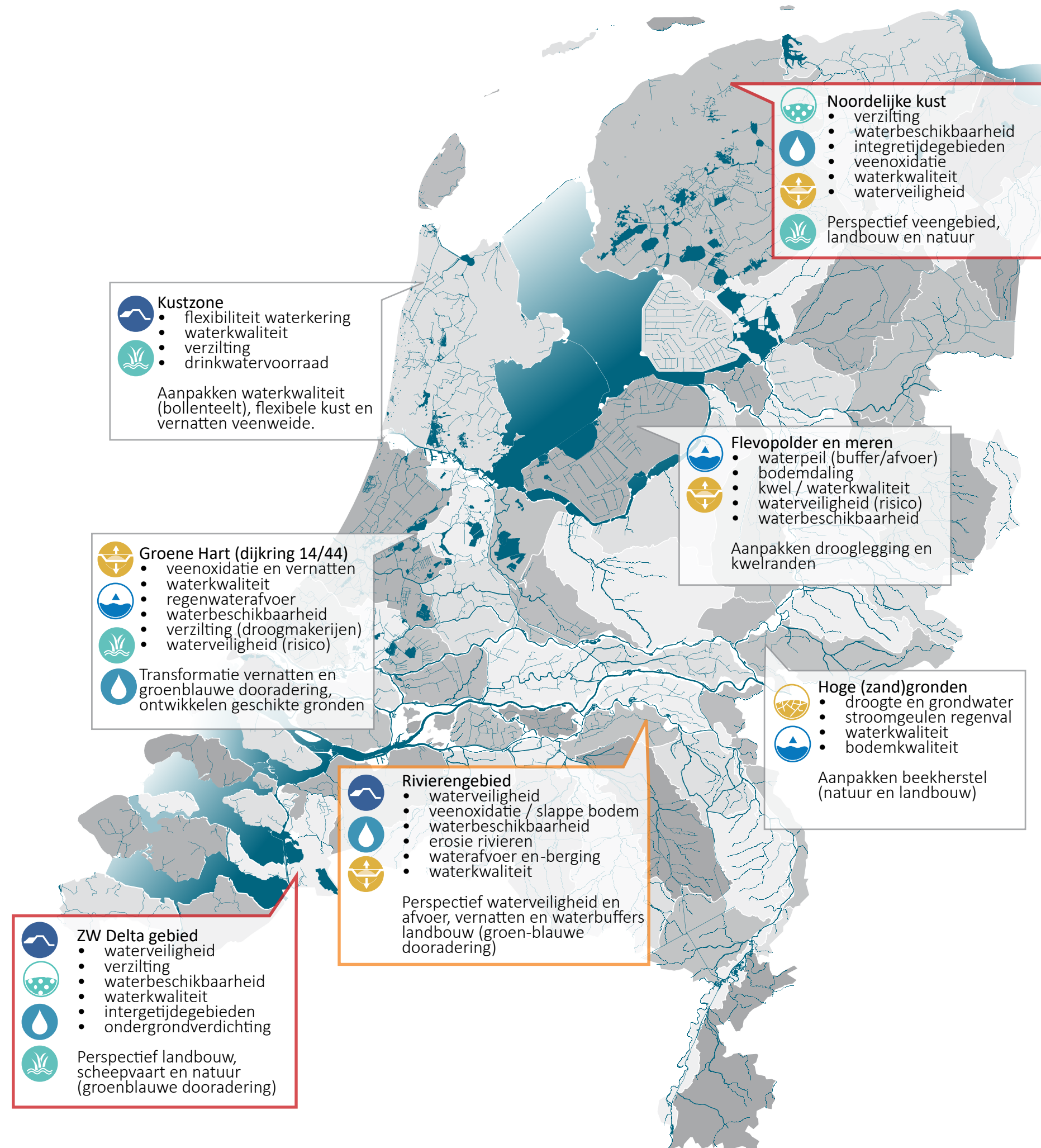
Dubbelle dijken
Westersschelde



- Verken kansen voor een integraal perspectief
- Brede waterkerende zone (deels ten kosten landbouw)
 - Kansen zilte/natte landbouw (en recreatielandschappen)
 - Kansen intergetijdenatuur (compensatie verlies platen)
 - Vermindering getijdeamplitude Antwerpen (bevaarbaarheid)
 - Indien verondiepen geulen: lagere stormvloed
 - Overstap ondiepere rivier en estuarine vaart



Op sommige plekken kun je lokaal adapteren Op andere zijn (bij extreme klimaatverandering) nieuwe regionale perspectieven nodig.



Vier scenario's voor de inrichting van Nederland in 2050 (PBL)

Situatie in 2050

Mondiaal Ondernemend



Samenleving

Samenleving is prestatiegericht, individualistisch en hedonistisch. Prioriteit voor *profit*. Technologie zorgt voor meer welvaart en minder milieubelasting. Ongelijkheid is groot.

Economie

Economie is gericht op 'groene groei'. Alle kosten zijn in de prijs verdisconteerd. Grote, internationale bedrijven domineren de markt.

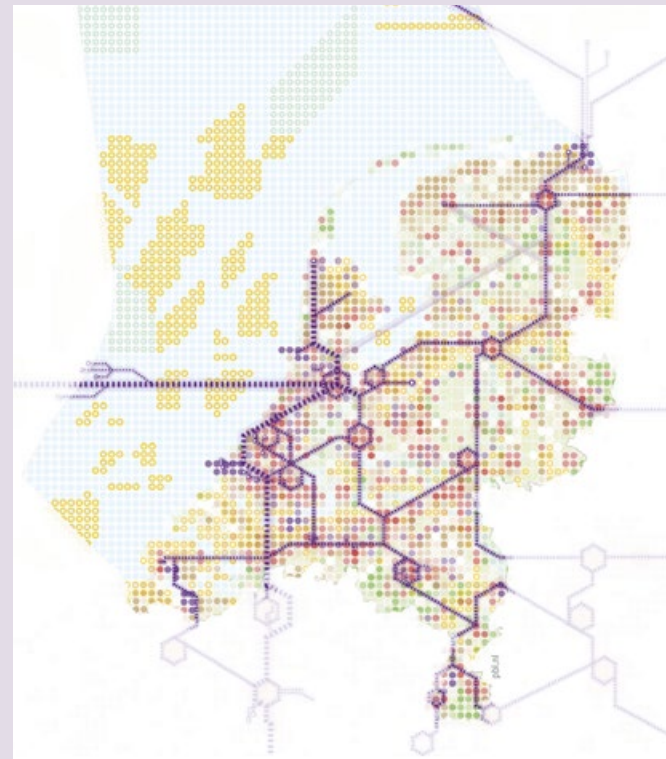
Ruimtelijke patronen

De Randstad is uitgebreid tot de Middenstad. In de strijd om het internationale vestigingsklimaat is een sterk contrast ontstaan met Krasland, dat in het noorden, oosten en zuiden van Nederland ligt.

Sturing

Invoeren van *true pricing* en een groene industriepolitiek voeren.

Snelle Wereld



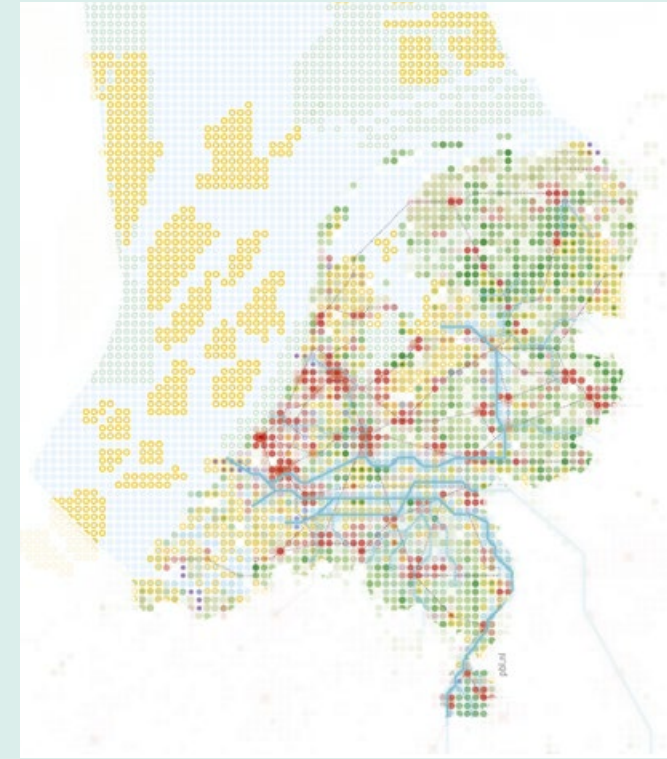
Samenleving georganiseerd in digitale leefstijlgroepen. Prioriteit voor *people, planet* of *profit* verschilt per 'bubbel'. Veel belangstelling voor en vertrouwen in technologie. Beperkte maatschappelijke deelname van mensen met beperkte digitale vaardigheden.

Beleveniseconomie, deeleconomie en bezorgdiensten bloeien. Kleine, hightechbedrijven zijn leidend.

Digitale ruimte is belangrijker dan fysieke ruimte. Locaties doen er minder toe, wat tot spreiding leidt. Dit levert fysiek een lappendeken op. Er zijn tijdelijke *hotspots* en *coldspots*.

Omgevingsplan afschaffen. Digitale patroonherkenning en zelflerende algoritmes faciliteren besluitvormingsprocessen. Oprichting mededingingsautoriteit met tanden. Oprichting ministerie voor digitale en energie-infrastructuur.

Groen Land



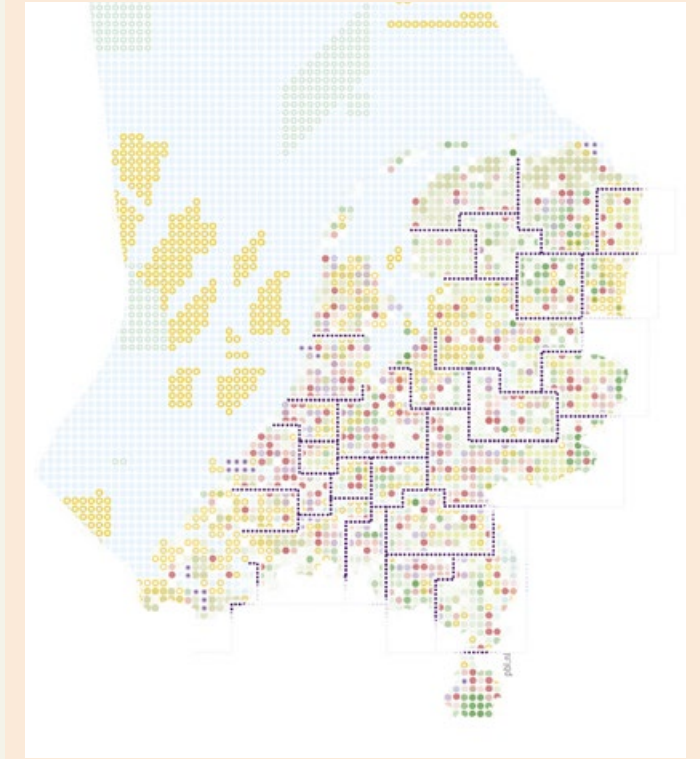
Mensen zien zich als onderdeel van de natuur en vinden publieke waarden in de samenleving belangrijk. Prioriteit voor *planet*. Natuurlijke oplossingen gaan voor technologische. Ongelijkheid is klein. De vrijheid tot consumeren is ingeperkt.

'Post-groei'-economie is gericht op vermindering van materiaalengebruik en emissies, afgedwongen door de Rijksoverheid. Duurzame innovatieve bedrijven spelen grote rol.

Groenblauwe netwerken worden uitgebreid. Openbaarvervoernetwerken, energienetwerken en netwerken voor lopen en fietsen vormen kralensnoeren van bebouwing en infrastructuur.

Invoeren van stelsel van persoonsgebonden 'omgevingsbudget' ('planeetpunten'), gericht op minder vervuiling en minder grondstoffengebruik. Missiegedreven innovatiebeleid (gericht op transities) voeren. De natuur als rechtspersoon.

Regionaal Geworteld



Gemeenschappen zorgen voor burgers en voor natuur en landschap. Vertrouwen, samenredzaamheid en menselijke maat zijn belangrijk. Prioriteit voor *people*. Ruimtelijke coördinatie op de bovenregionale schaal is moeilijk.

Regionale zelfvoorziening en kleinschalige activiteiten staan voorop. Middelgrote en kleine bedrijven spelen grote rol.

Nederland bestaat uit een mozaïek van regionale landschappen. Er is een gevarieerd patroon van bestaande woonkernen. Streken hebben een duidelijk verschillende identiteit.

Meer taken, bevoegdheden en middelen overdragen aan 'regioprovincies', waterschappen en gemeenten. Grote bedrijven dwingen zich op te delen. Nationale omgevingsvisie afschaffen.

Situatie in 2050

Samenleving

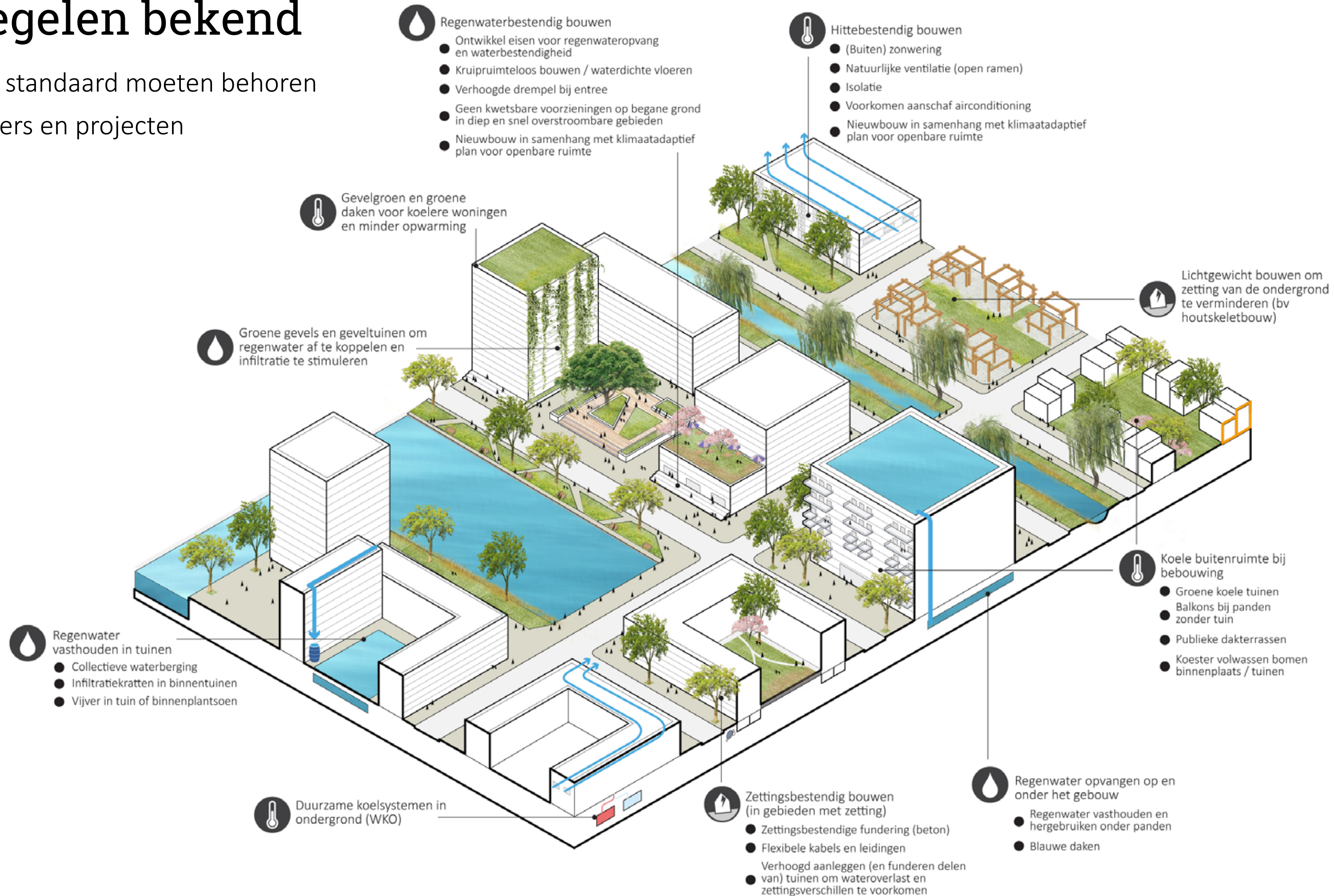
Economie

Ruimtelijke patronen

Sturing

Maatregelen bekend

Zou al tot de standaard moeten behoren van ontwerpers en projecten



Juiste dimensies

Regenwateropvang vraagt om grote volumes, zeker als de veenweide gebieden een hoger grondwaterpeil krijgen



Combineren

Bijvoorbeeld regenwateropvang, hitte (koele plekken) en stedelijke groengebieden binnen compacte steden



Combineren

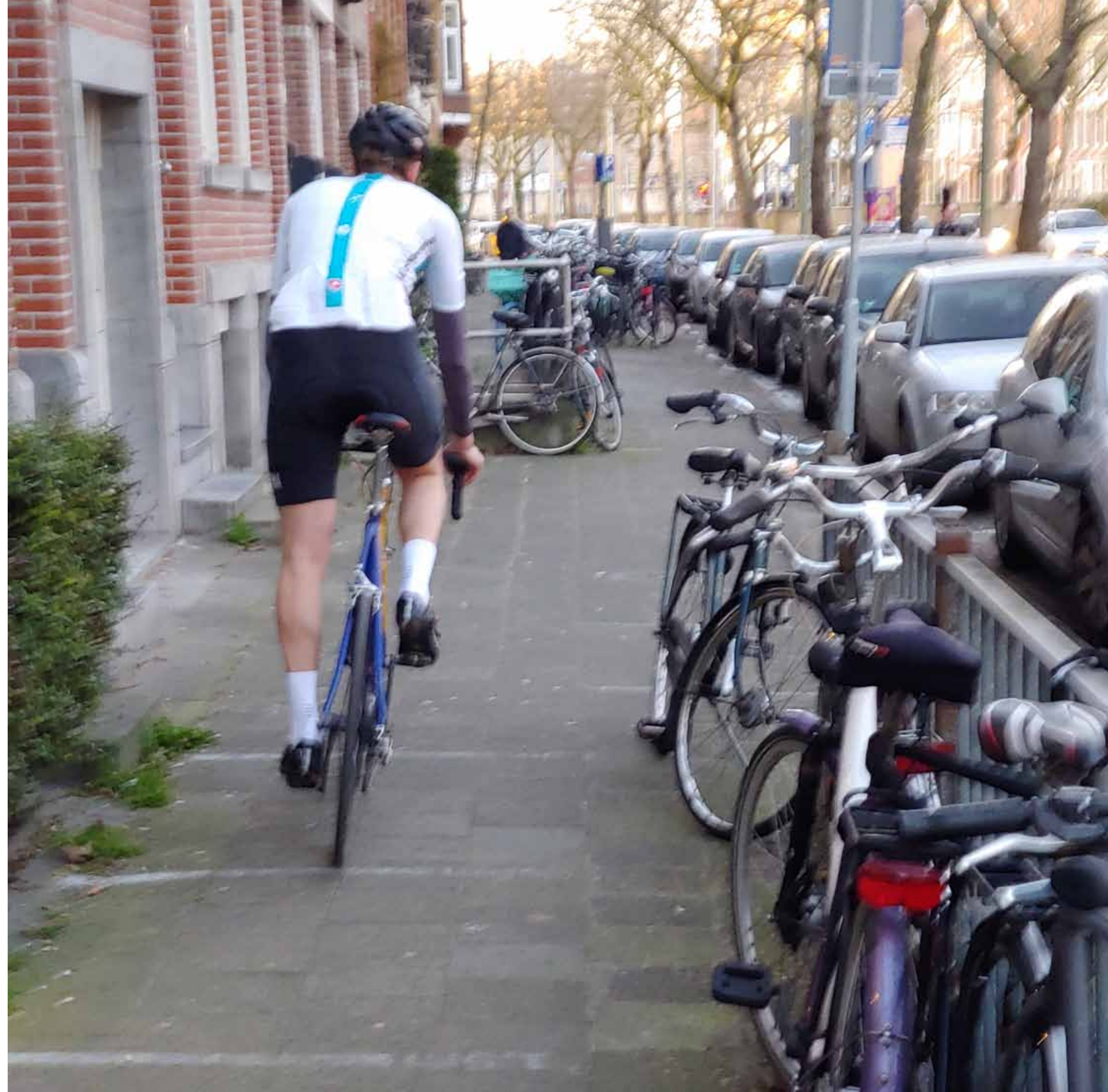
Bijvoorbeeld regenwateropvang met een
klimaatpark (zon, wind, aquathermie)



Maar ook keuzen durven maken

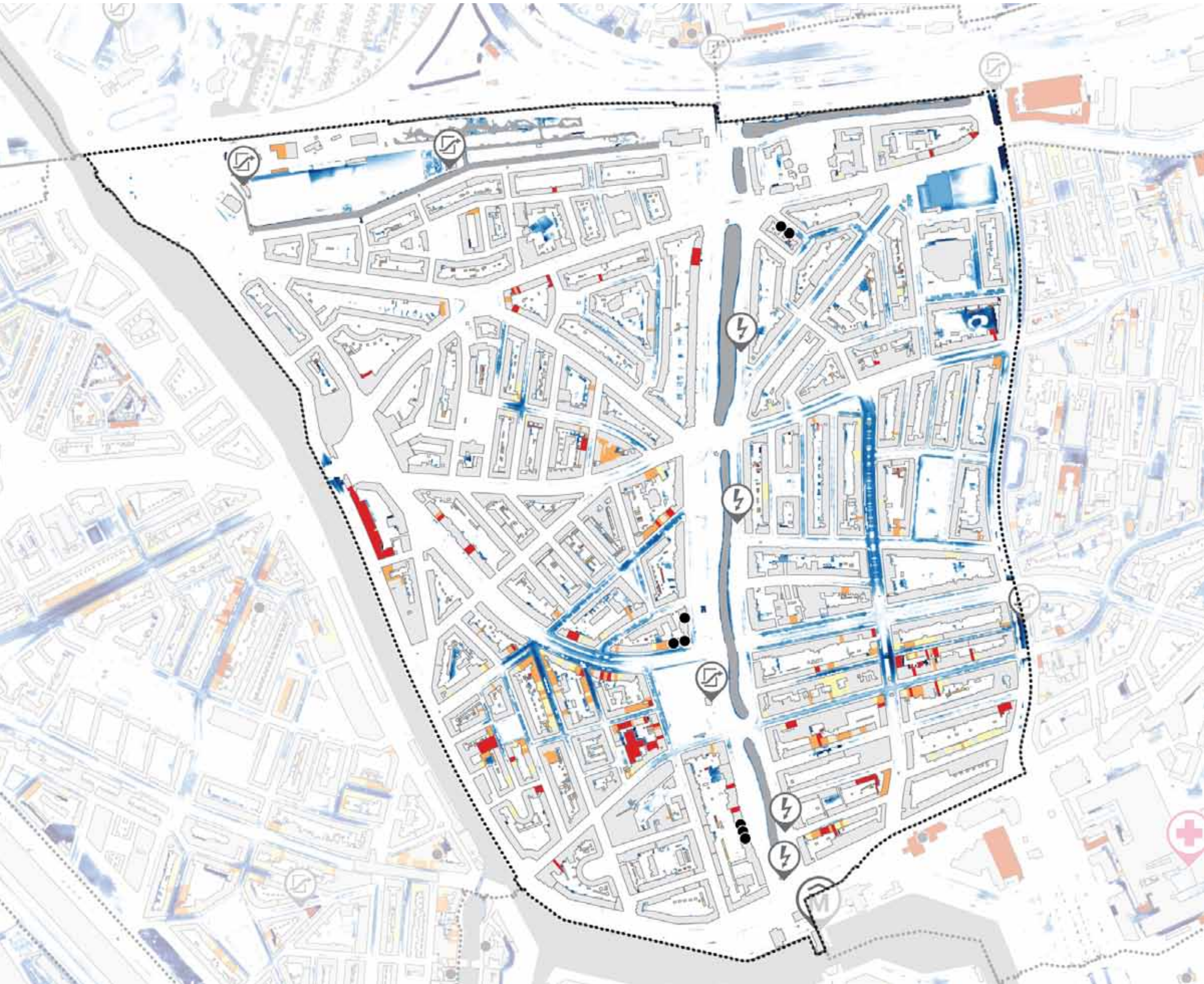
Want niet alles past in het straatprofiel
zowel boven als onder de grond

Wateropvang en infiltratie, groen en
schaduw (en wortelruimte), warmte- energie
en waterleidingen, ruimte voor fietsen,
voetgangers en deelscooters, elektrisch
laden, compacte stad (verdichtten).



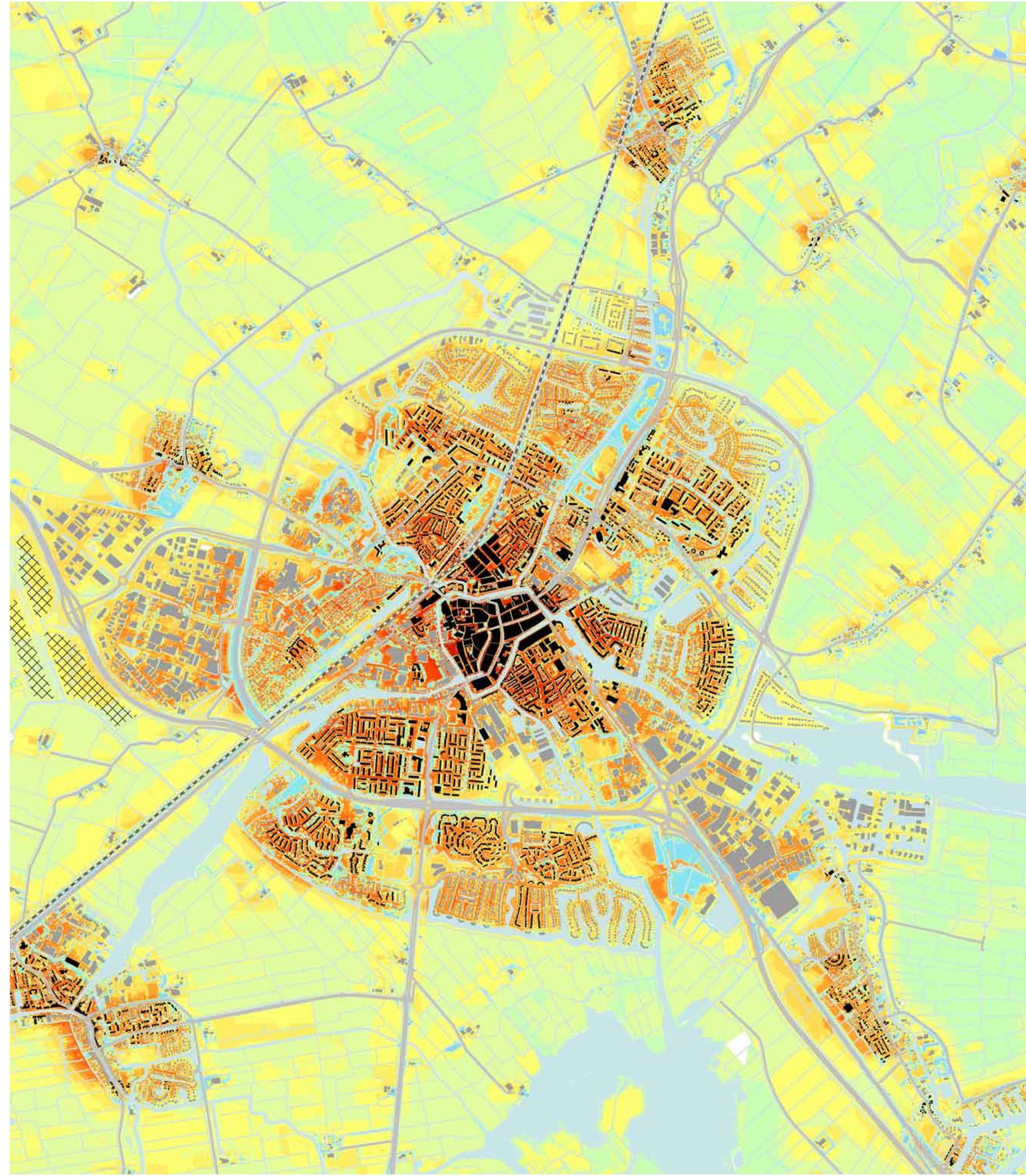
Tijd voor strategisch denken

Waar kan water ook de bodem in?

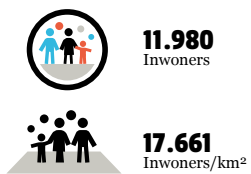


Voorkom (klimaat) ongelijkheid

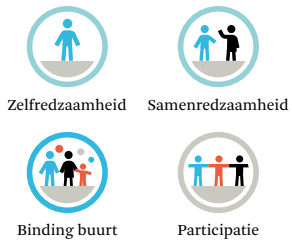
Zet in op koele openbare plekken in wijken waar de private verhuur in het lage segment domineert.



BEWONERS



SOCIALE INDEX



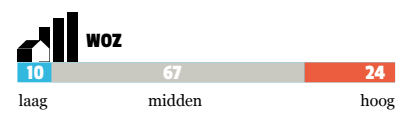
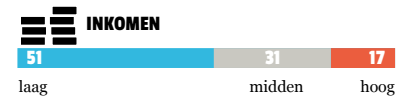
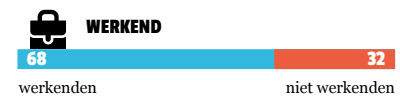
VEILIGHEIDSINDEX



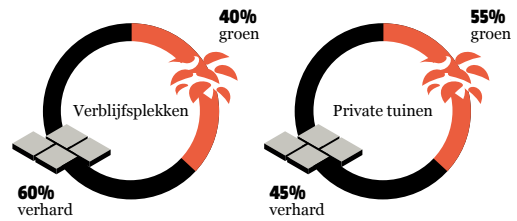
LEGENDA



KENMERKEN (%)



BEBOUWING



KANSEN KLIMAATADAPTIE



En hou vast aan ladder duurzame verstedelijking

Laat je niet verleiden tot steeds een 'straatje erbij'

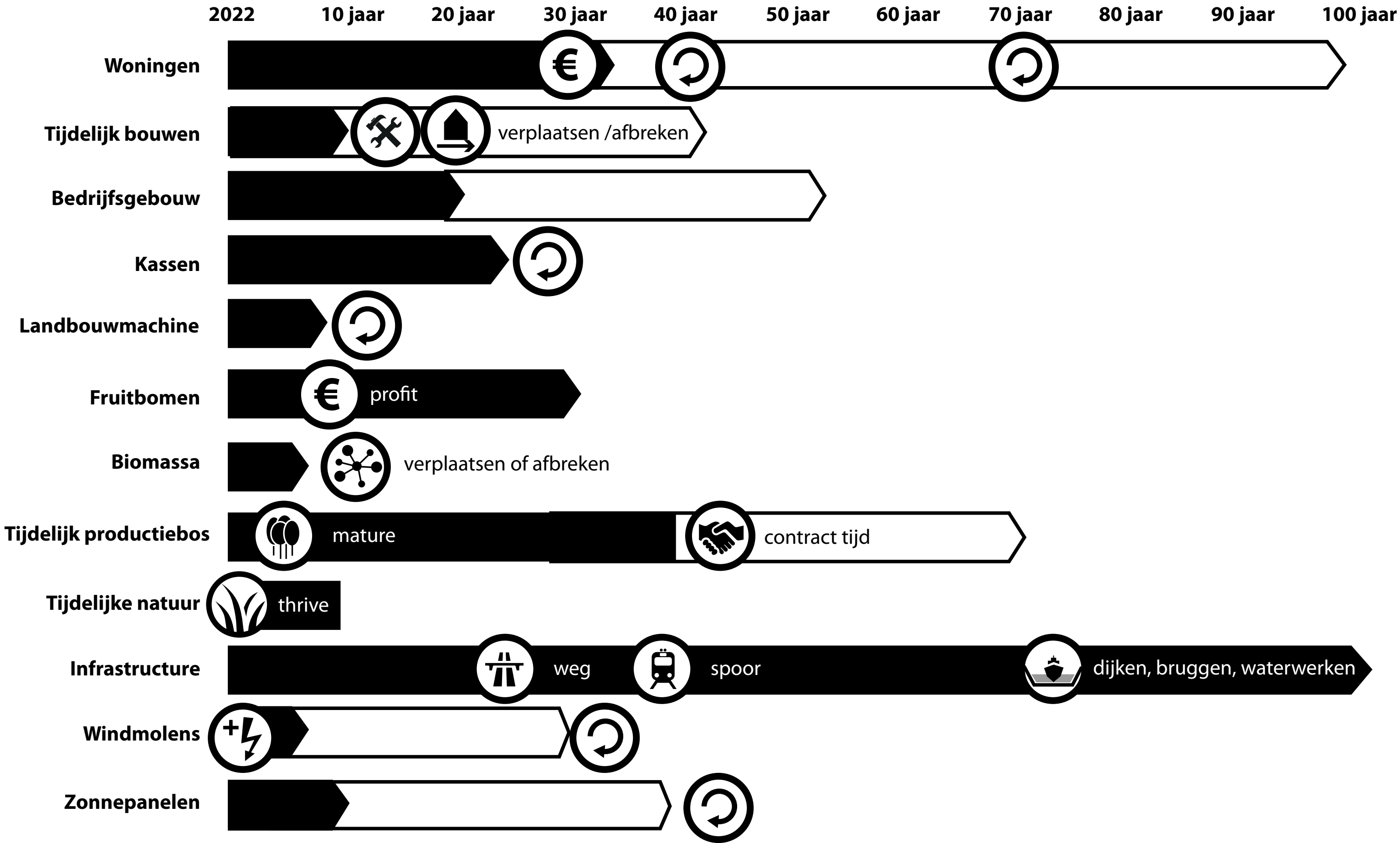


Ruimtelijke processen

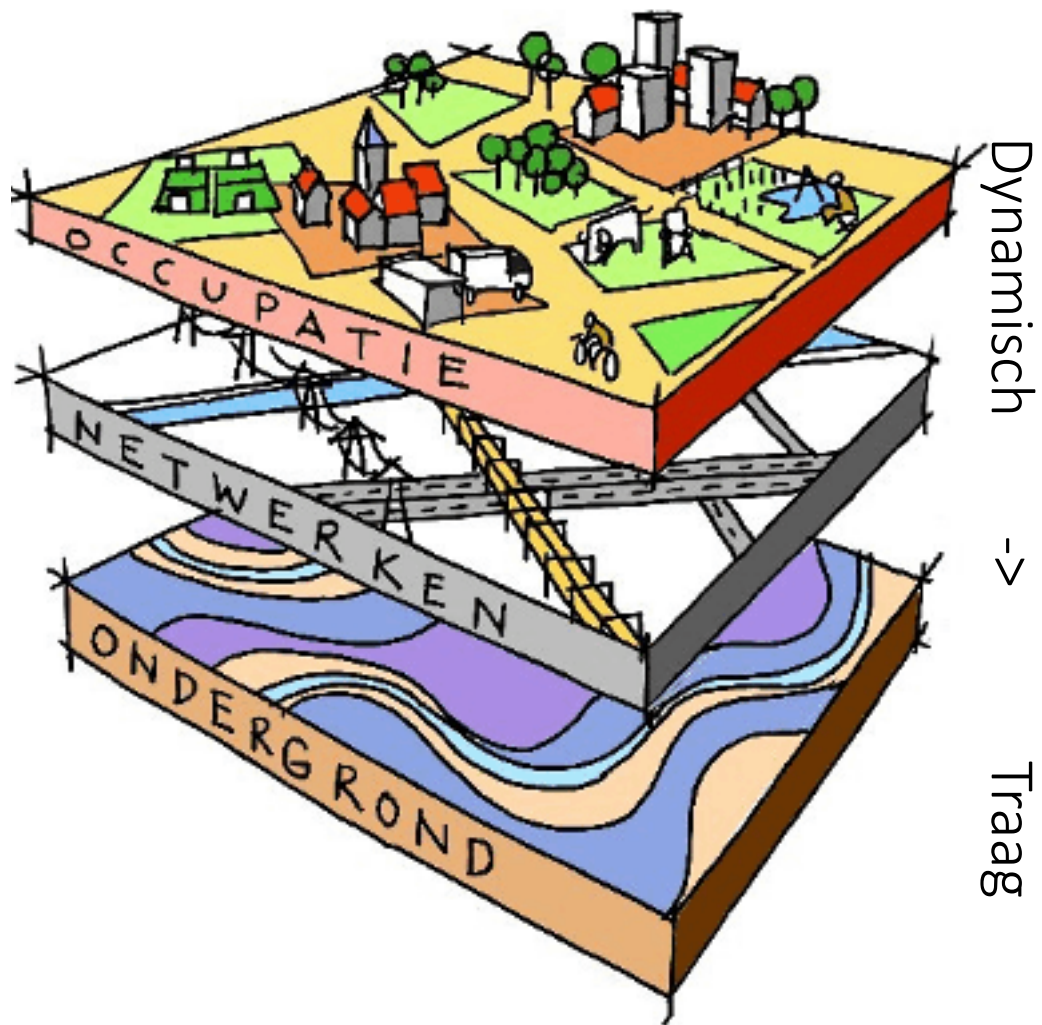
We zien dat datasets niet altijd goed inzetbaar is in ruimtelijke processen (vraagt nog een integratieslag)



Bewustzijn van dynamiek, woningbouw nu urgent (staat 100 jaar)



Lagenbenadering

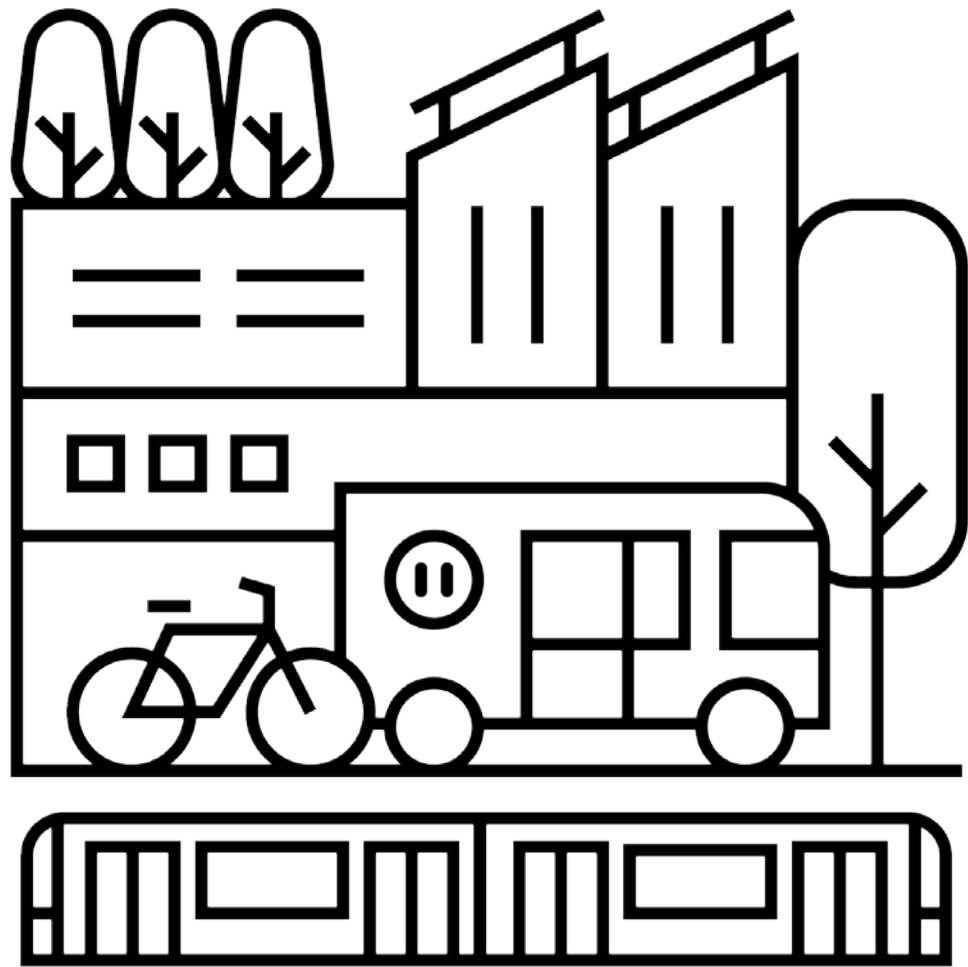


Buitenlandse steden soms meer dynamiek en veranderkracht

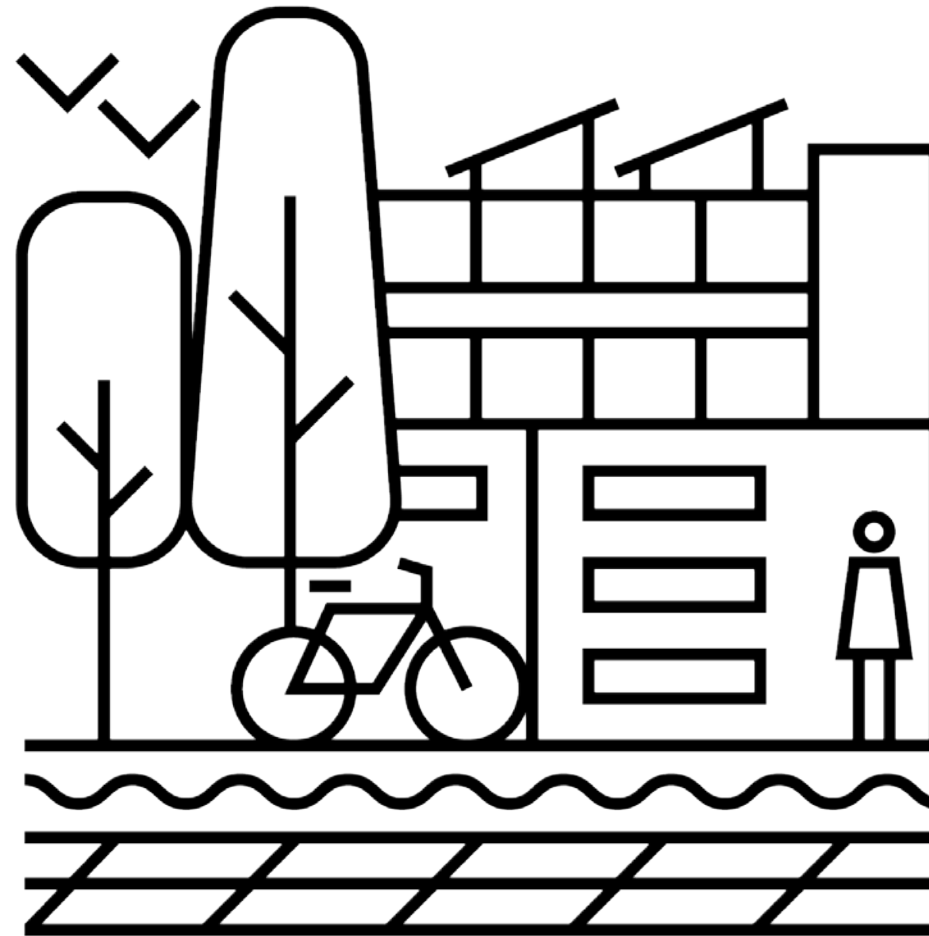


Benutten dynamiek bestaande steden (Mooi Nederland)

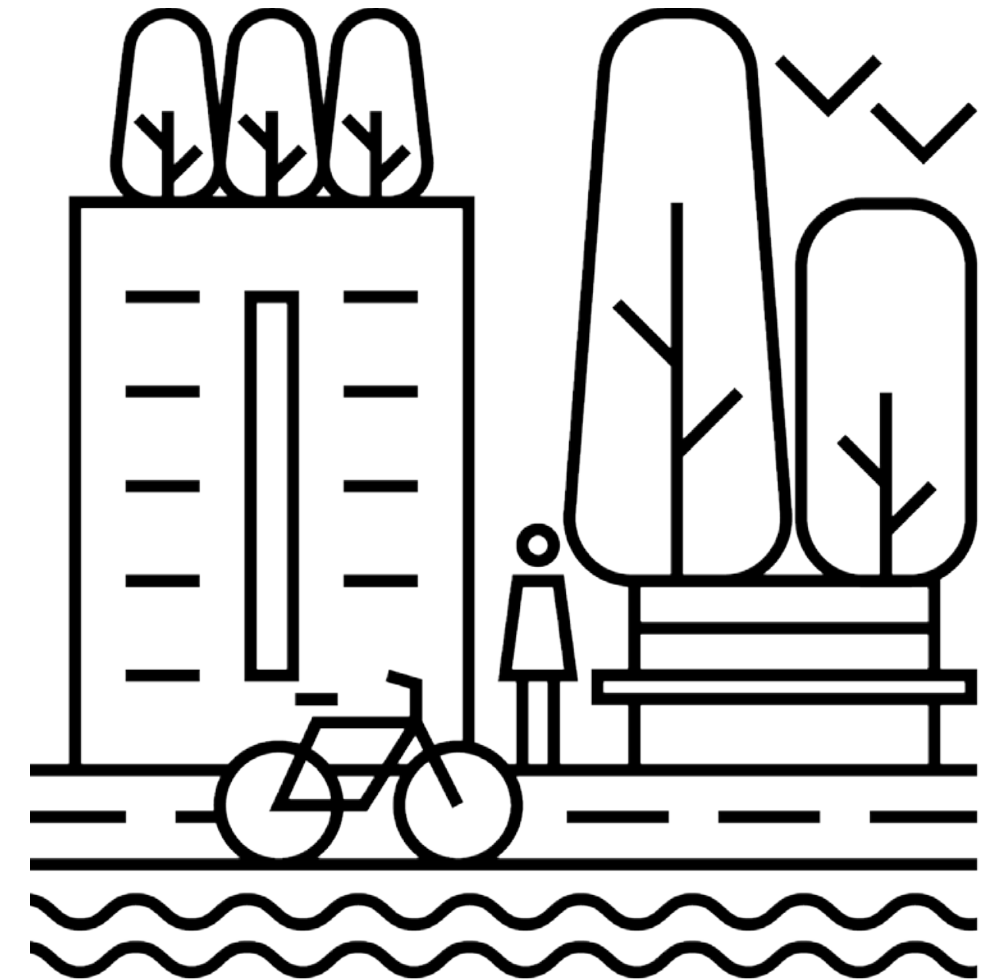
Hoogstedelijke knooppunten



Naoorlogse wijken van de toekomst



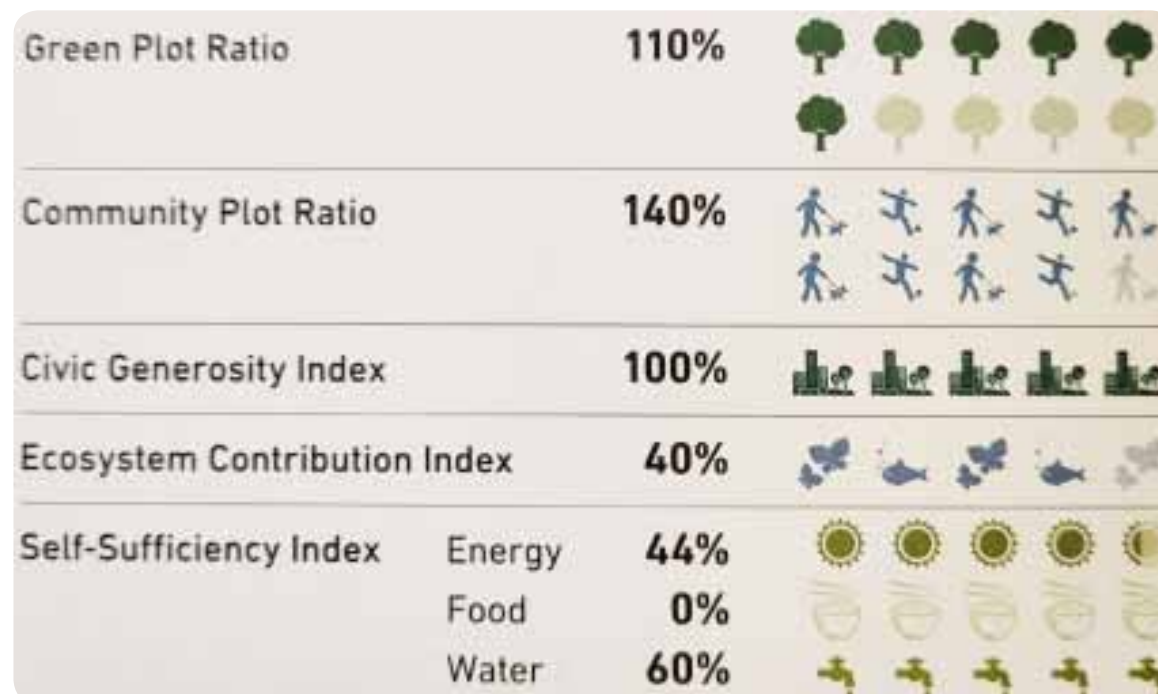
Groen en gezond leven in de stad



Anders bouwen

Hele nieuwe eisen aan gebouwen
(plattegronden en hun rol binnen de stad)

Voorbeeld Vlaamse waterzakken.



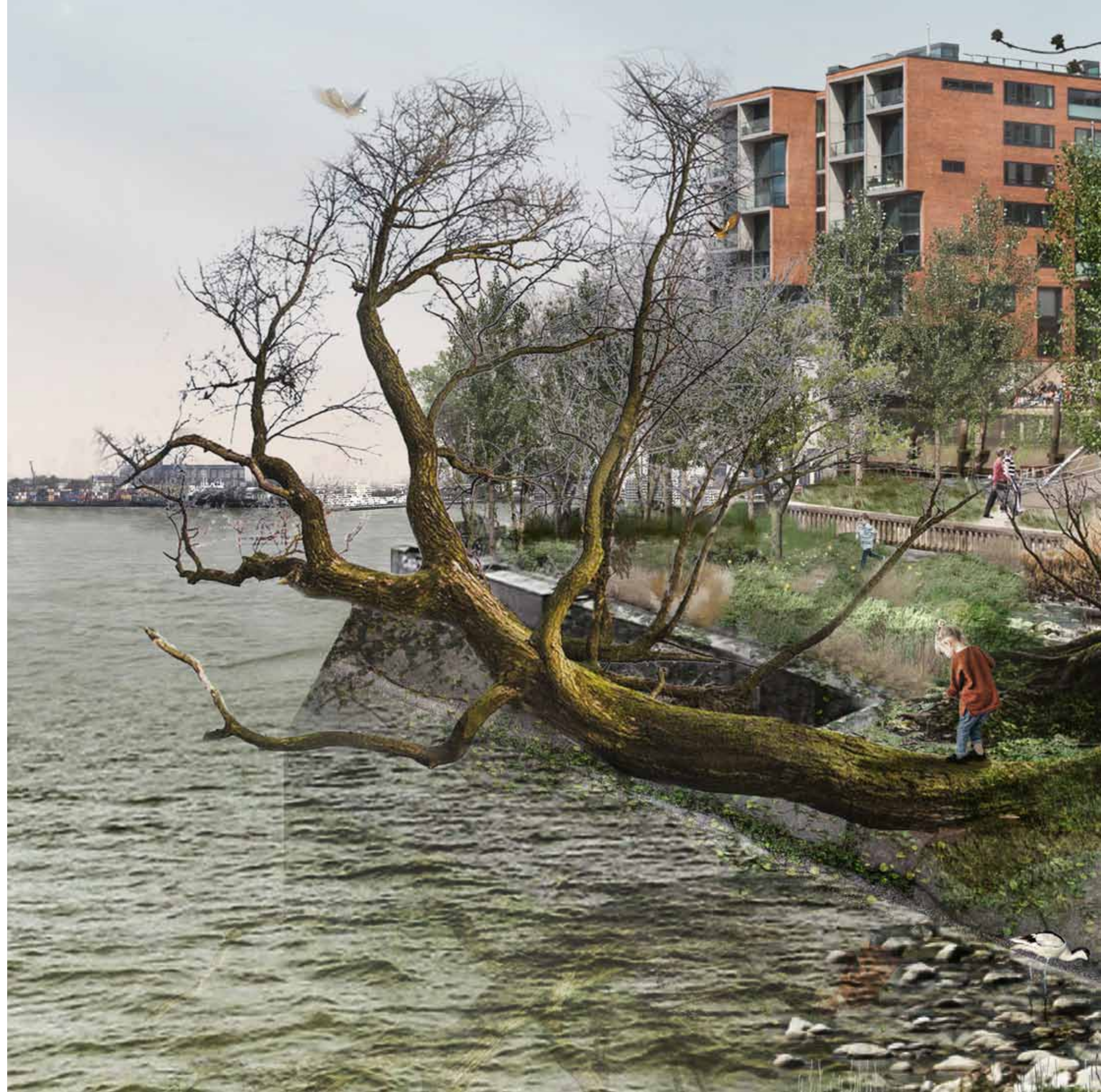
Gebouw en framework WOHA Singapore



Anders bouwen

Passen de welstandseisen en wel bij de toekomstige temperaturen?

Moet een kaderand hard zijn en een gebouw in de haven een botonlook hebben??



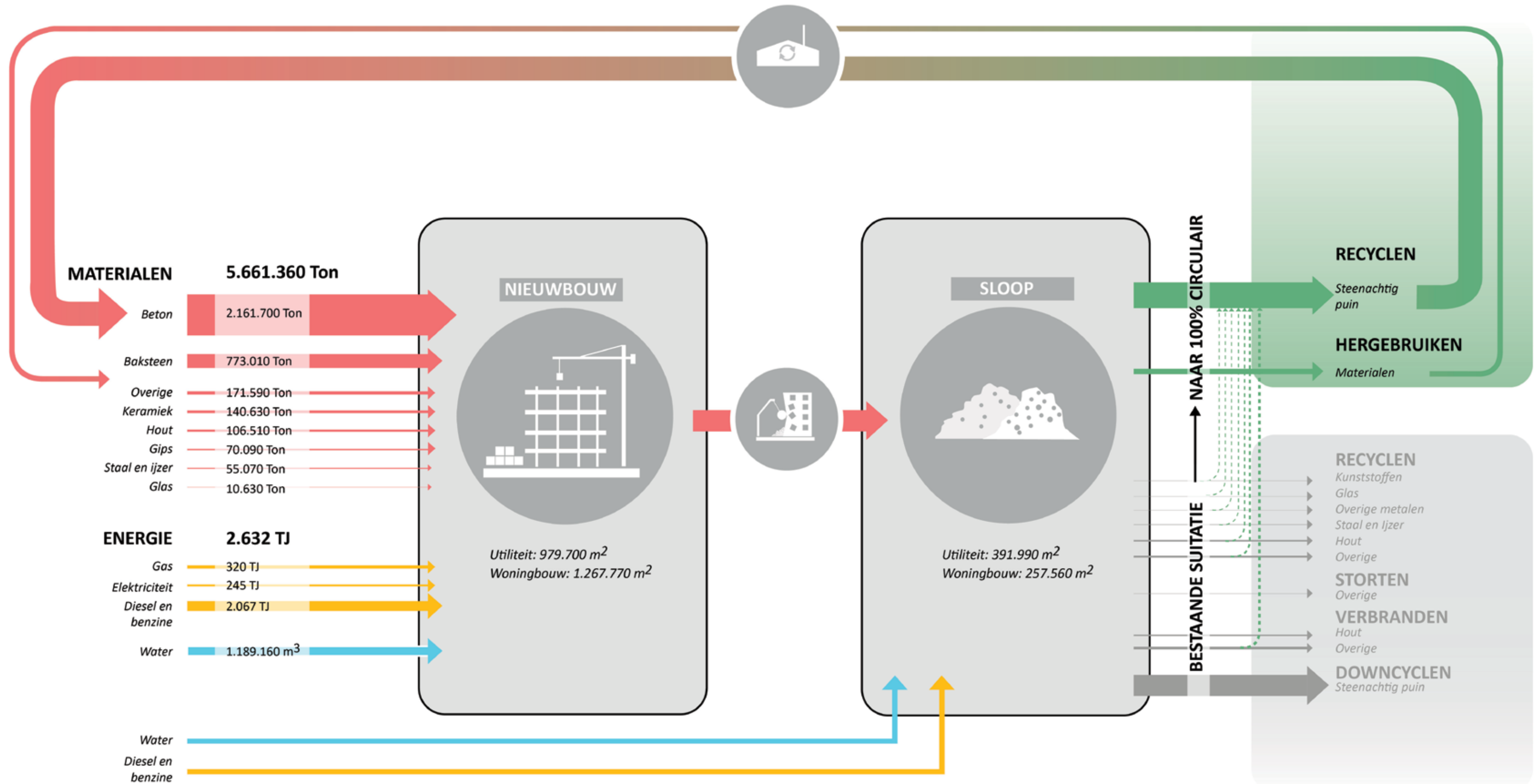
Anders ontwerpen

Passen de ontwerphandboeken wel bij de toekomstige temperaturen?

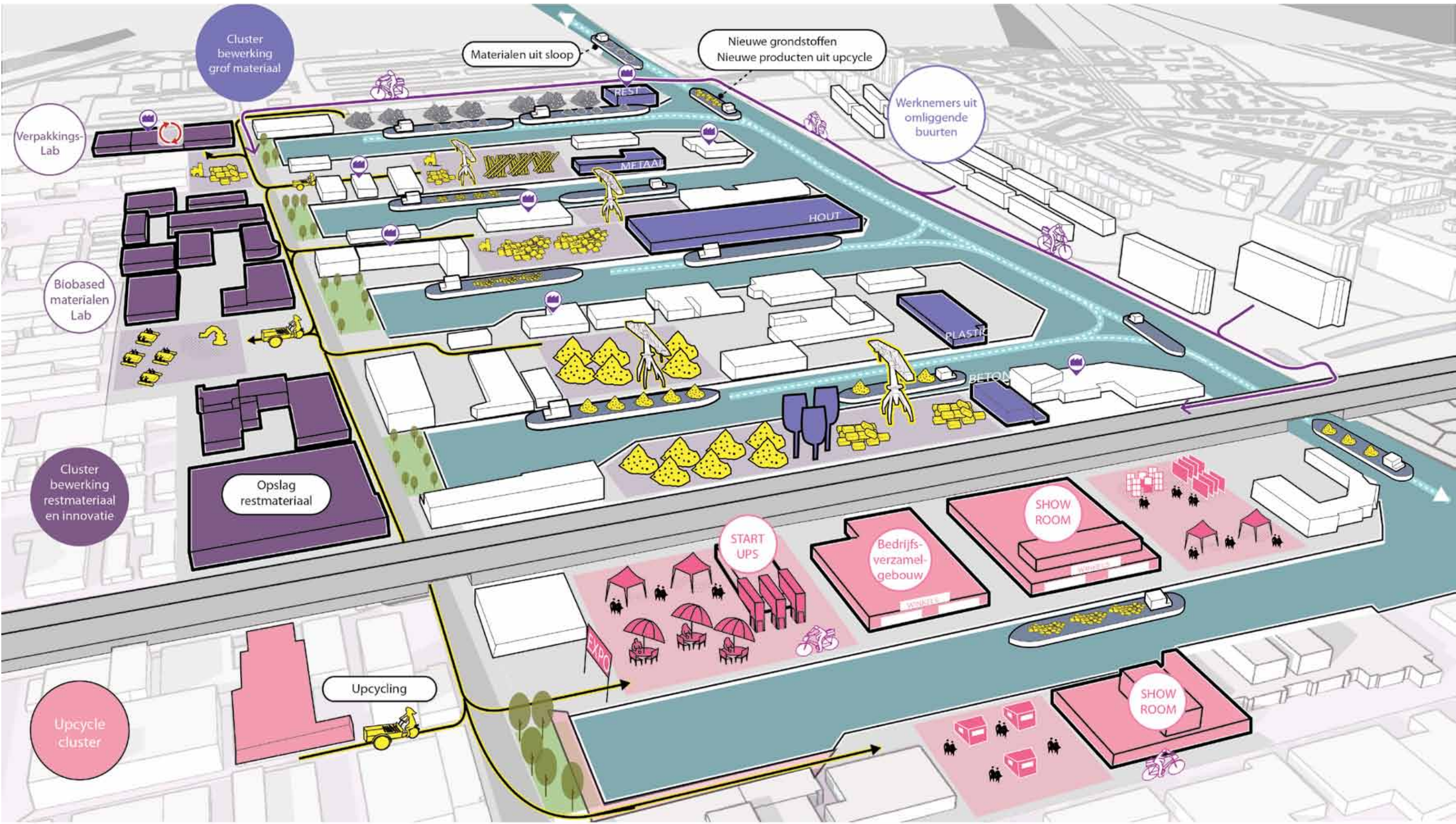
Zijn de verhoogde groenbakken wel goed voorbereid op droogte?



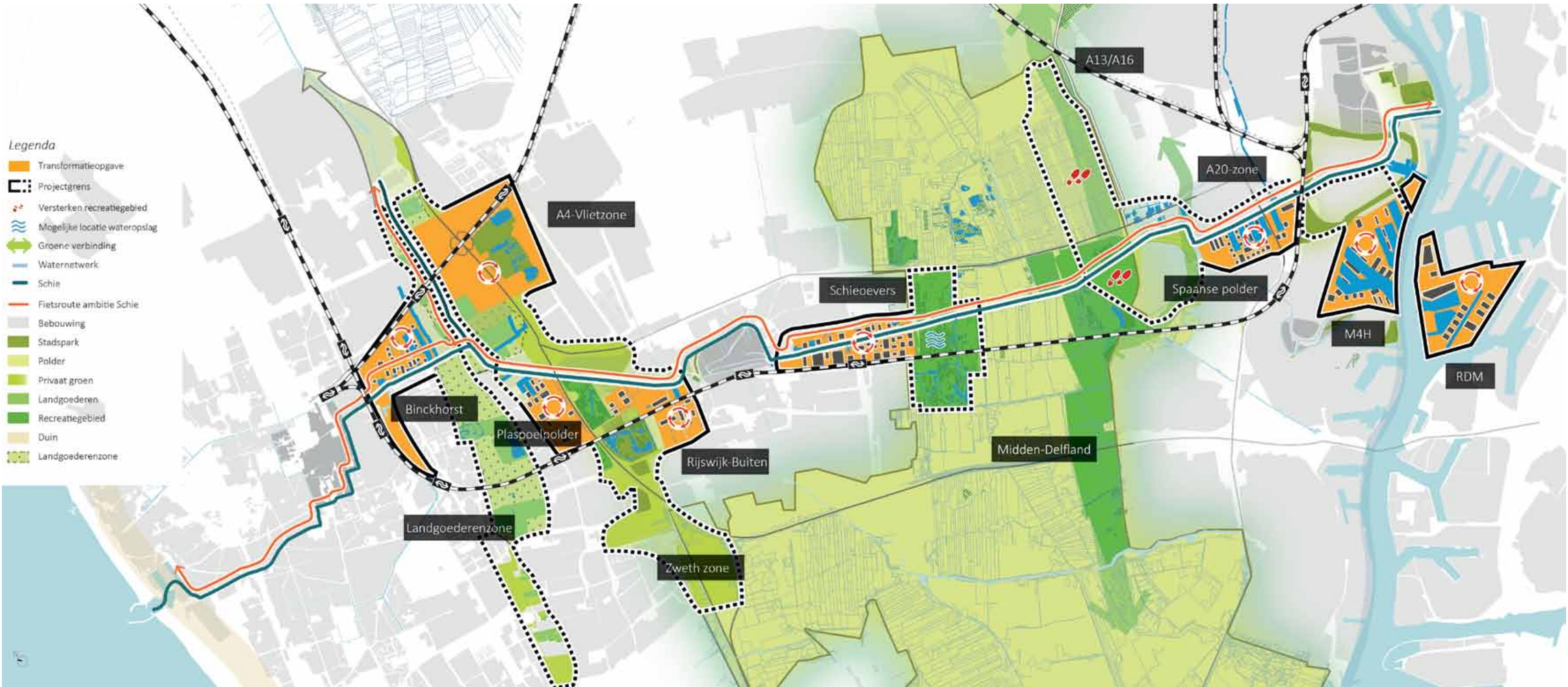
Geld ook voor andere transities zoals circulariteit belang inzicht systemen



Circulariteit ook hier ruimteclaim vaak groter dan gedacht



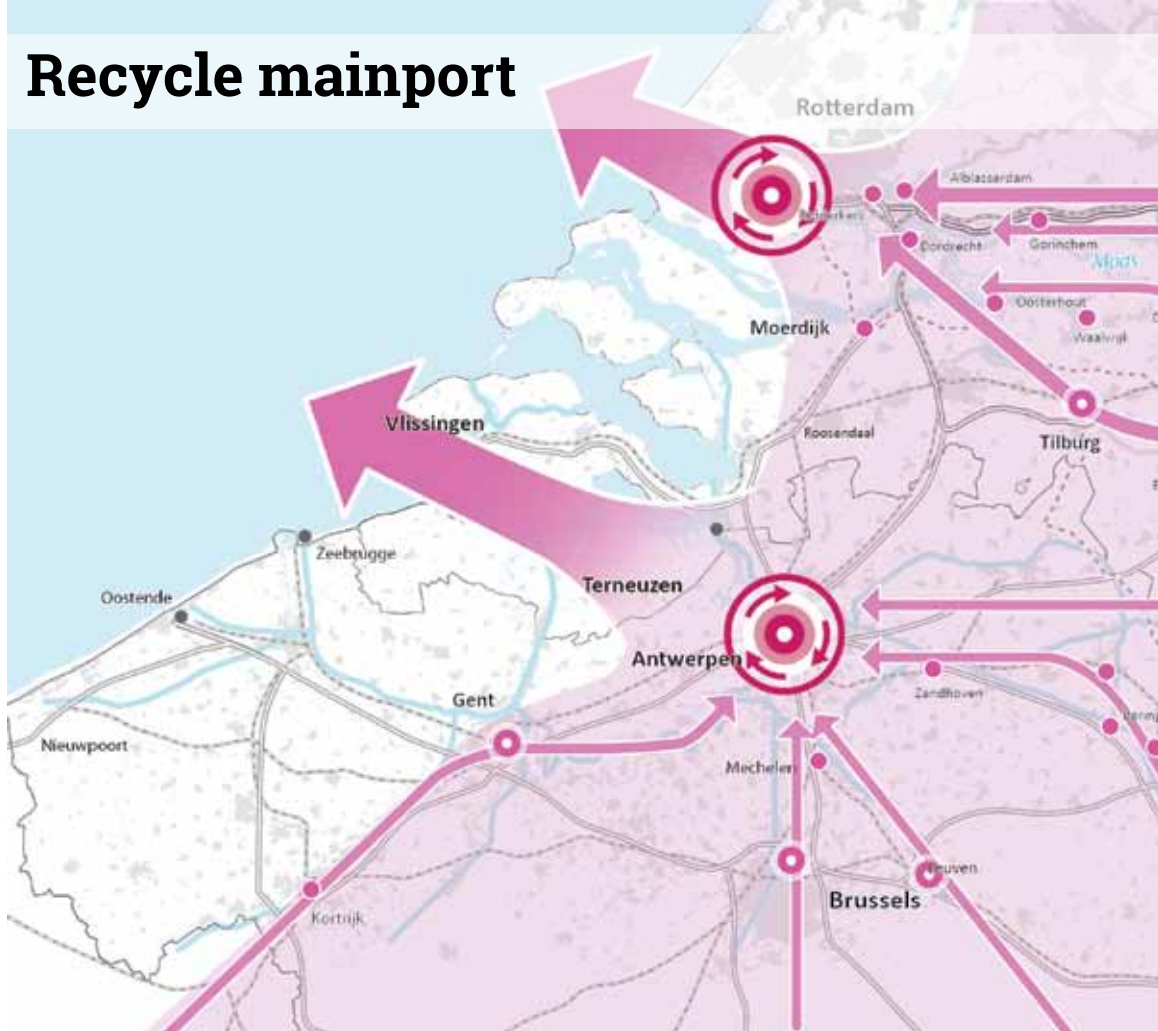
Circulariteit vrijhouden strategische ruimte onder druk van woningbouw: terreinen binnen de stad behouden voor circulariteit of bestemmen voor woningbouw?



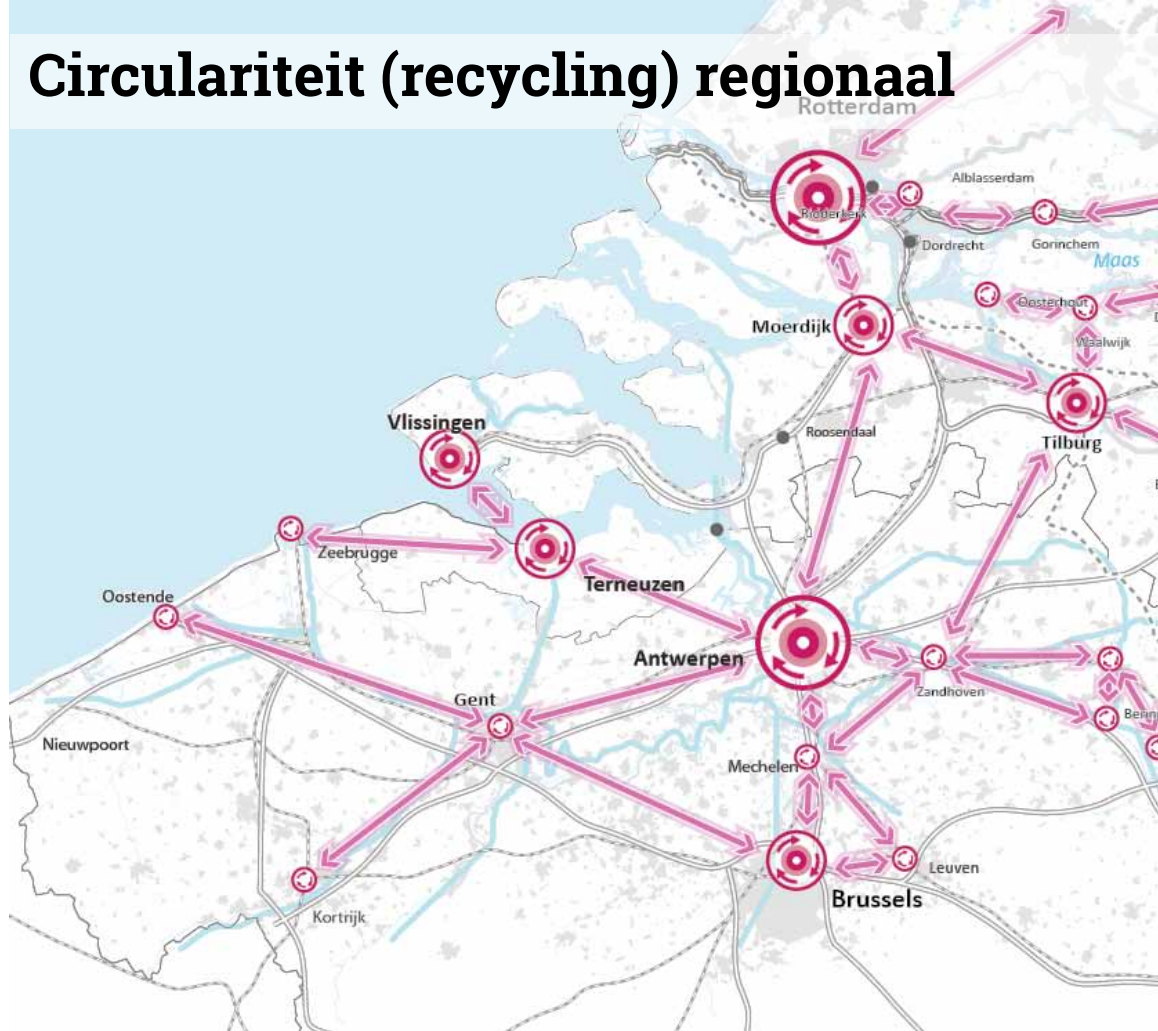
Circulariteit

ook hier strategische keuzen essentieel voor toekomstperspectief

Recycle mainport



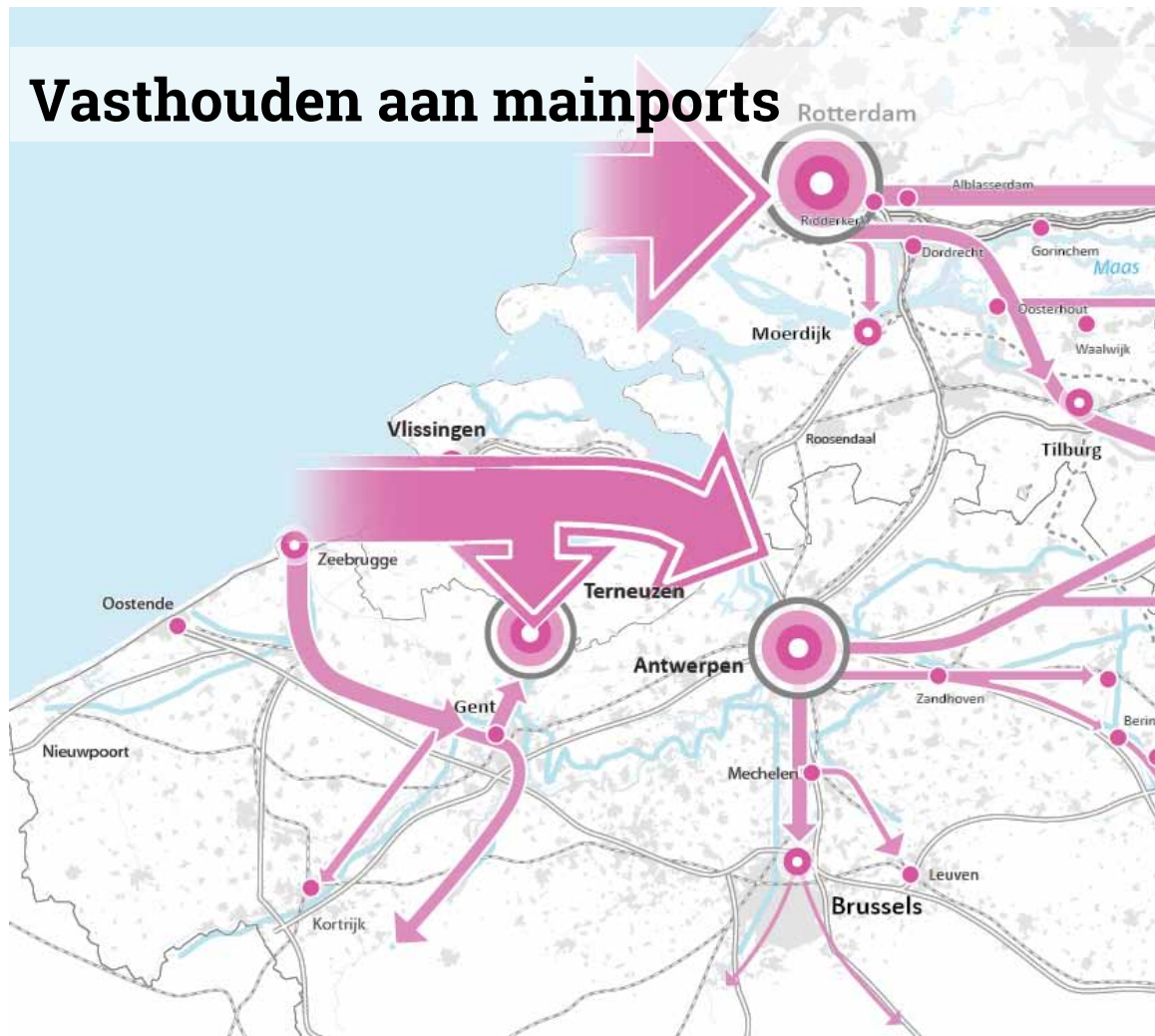
Circulariteit (recycling) regionaal



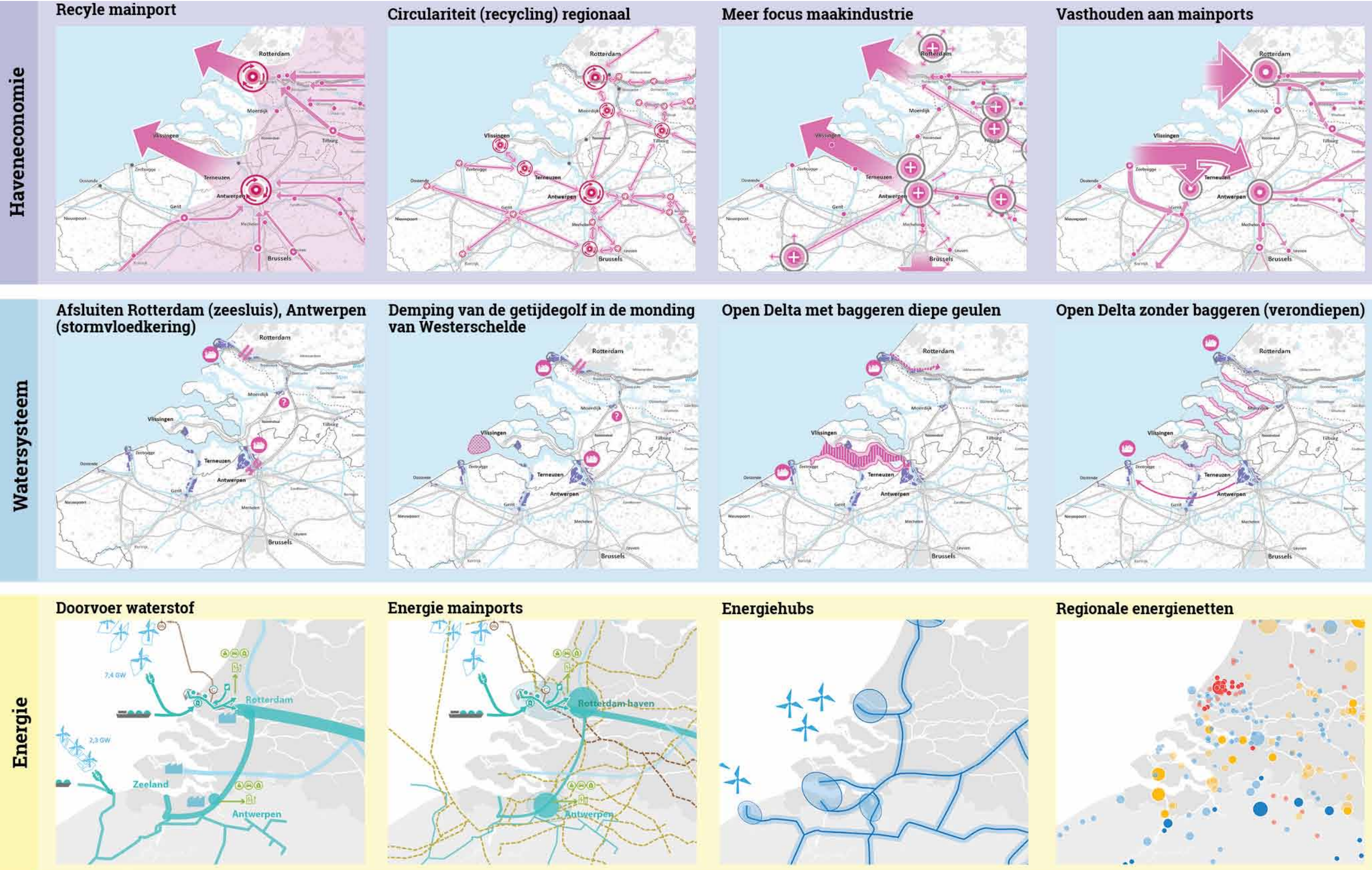
Meer focus maakindustrie



Vasthouden aan mainports



Circulariteit ook hier strategische keuzen essentieel voor (integraal) toekomstperspectief



An aerial photograph of a city, likely Delft, showing a large, irregularly shaped area on the left side that is colored in shades of blue and green, representing a water management or green infrastructure project. This area is adjacent to a dense urban grid on the right. A road or canal runs vertically through the center, separating the two areas. The overall scene illustrates the impact of large-scale urban transitions on the city's landscape.

Impact van grote transitie op de stad

Anne Loes Nillesen

Professor of Urban Design TUDelft

Defacto stedenbouw