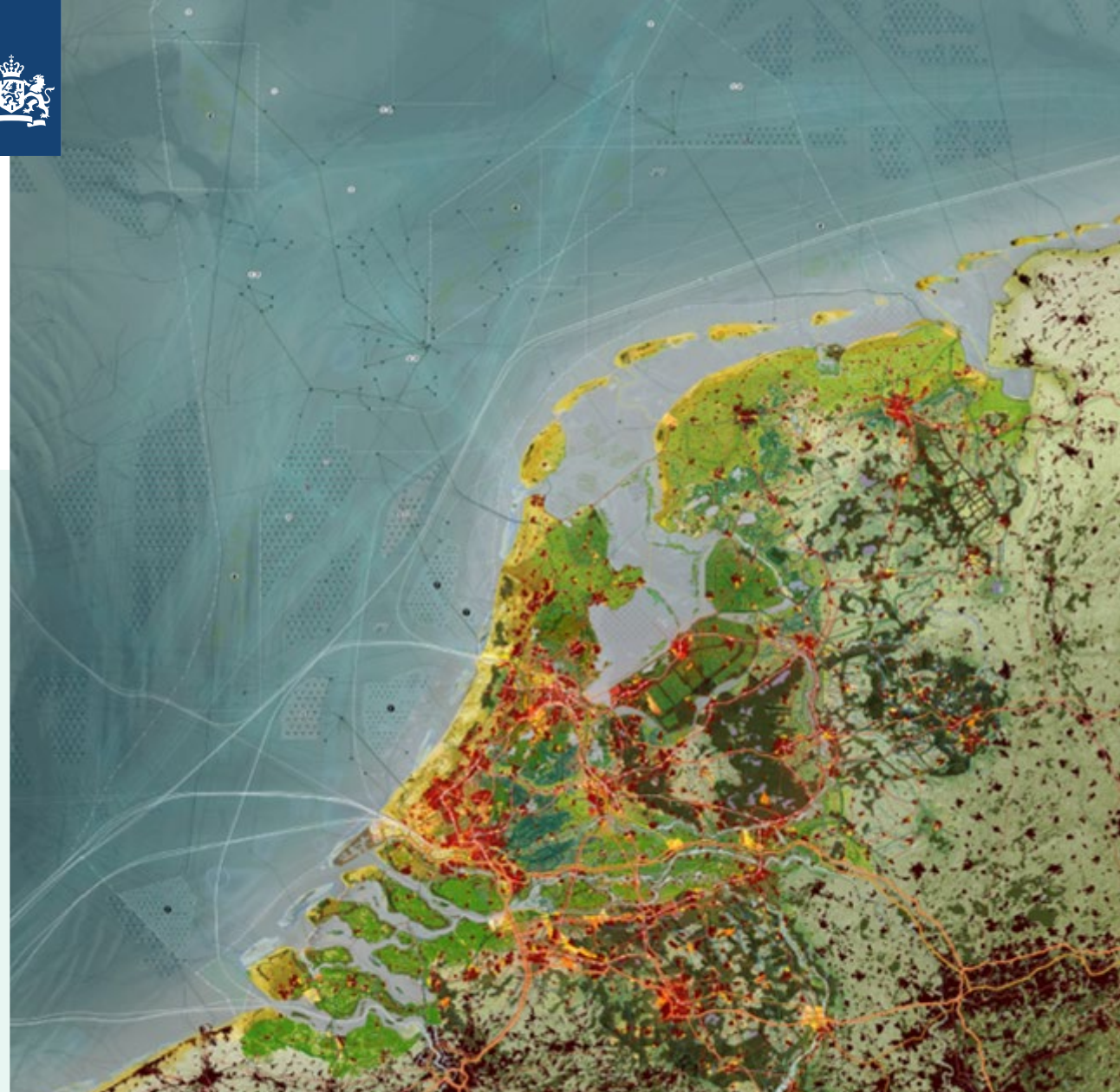




MOOI NL

MOOI NEDERLAND

Nieuwe perspectieven voor Ruimtelijke Kwaliteit



Gido ten Dolle
Programmamanager Mooi Nederland

06-11-2023





Nationale regie op de ruimtelijke ordening

Keuzes maken, slim combineren van opgaven
en ruimte eerlijk verdelen





6 stel-dat-verkenningen

WATER EN BODEM

LANDBOUW

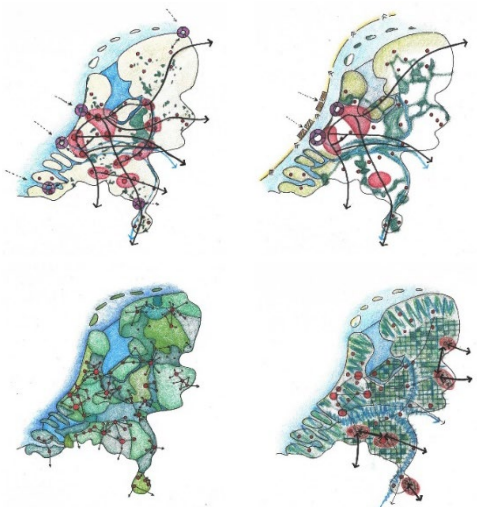
NATUUR

ENERGIE

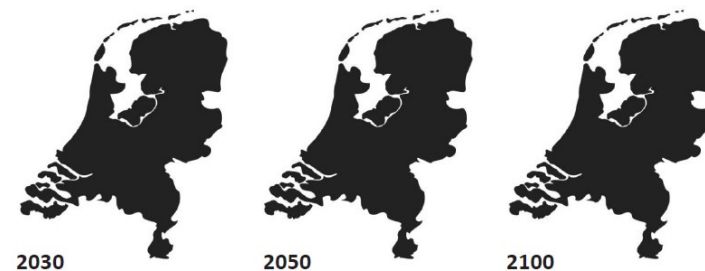
ECONOMIE

LEEFBARE STEDEN EN REGIO'S

4 integrale toekomstperspectieven



naar een **integraal perspectief**
(2030-2050-2100)





6 stel-dat- verkenningen

- Op de vraagstukken waar **grote systeemkeuzes** nodig zijn
- Water en bodem, landbouw, natuur, energie, economie, verstedelijking
- **2100-2050-2030**
- Met teams vanuit de relevante **departementen** (altijd combinaties)
- Met 6 **ontwerpbureaus** (*D.EFAC.TO, Fabrications, Generation Energy, Vereniging Deltametropool, PosadMaxwan, Flux*)
- Met een **reflectiegroep** (*o.a. PBL, Deltares, CRa, WUR, VNO-NCW, Deltaprogramma*)
- **Rekenen én tekenen**
- **Ontwerpateliers** juni/juli, uitwerking in de zomer, tweede ronde ontwerpateliers september/oktober, **eindproduct** november/december, **publiek** maken in Q1 2024



Stel dat

.... zoveel mogelijk zou worden **meebewogen** met de gevolgen van klimaatverandering

.... onze landbouw ingericht zou worden naar **de gebiedskenmerken** voor water en bodem

.... de natuurdoelen (o.a. gericht op versterking van de biodiversiteit) zouden worden gehaald door het aanleggen van een **grootschalig en robuust natuurnetwerk**

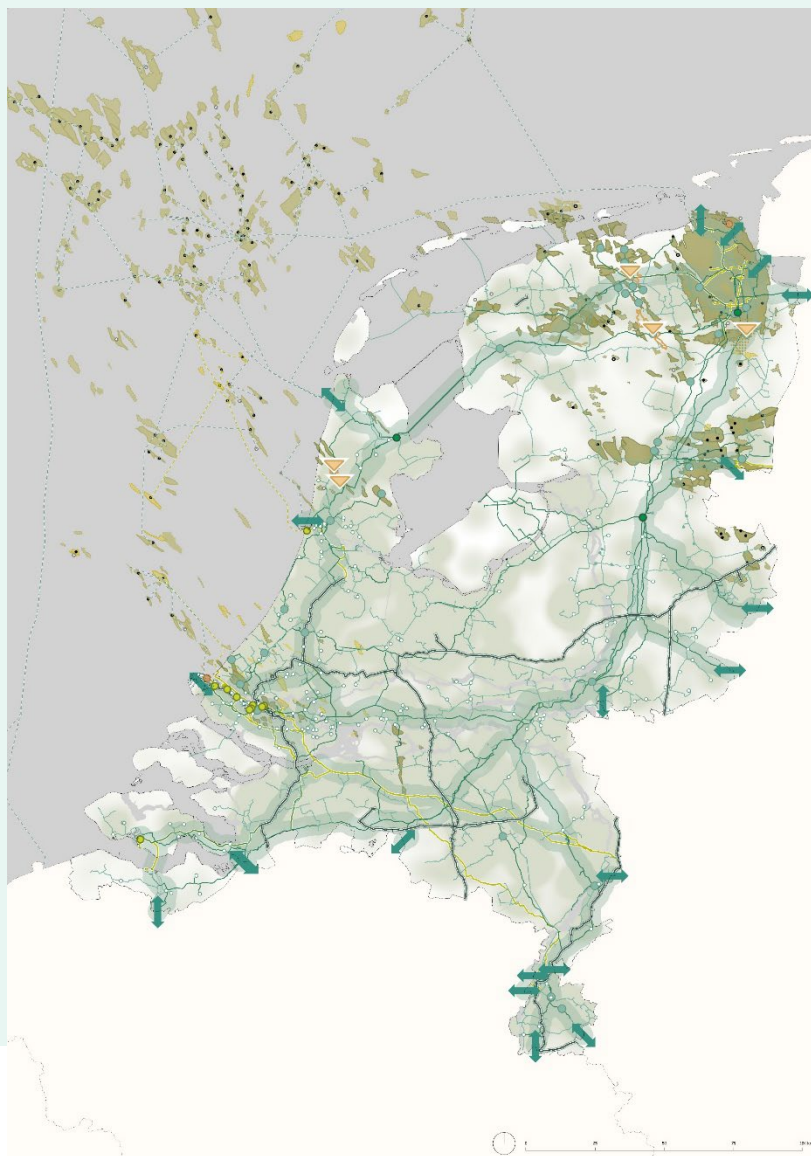
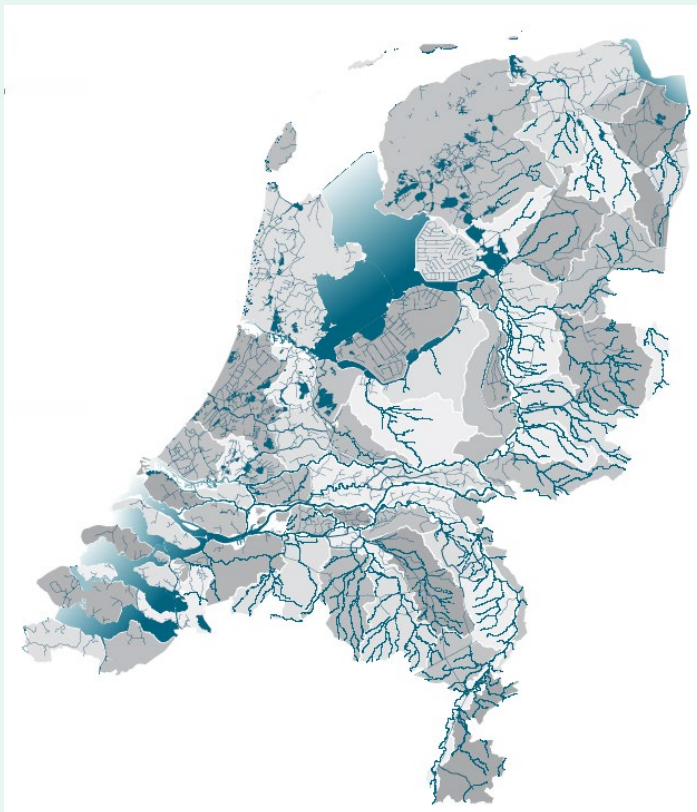
.... wordt gekozen voor een **zo volledig mogelijk elektrische energievoorziening** in 2050 met minimale impact op land

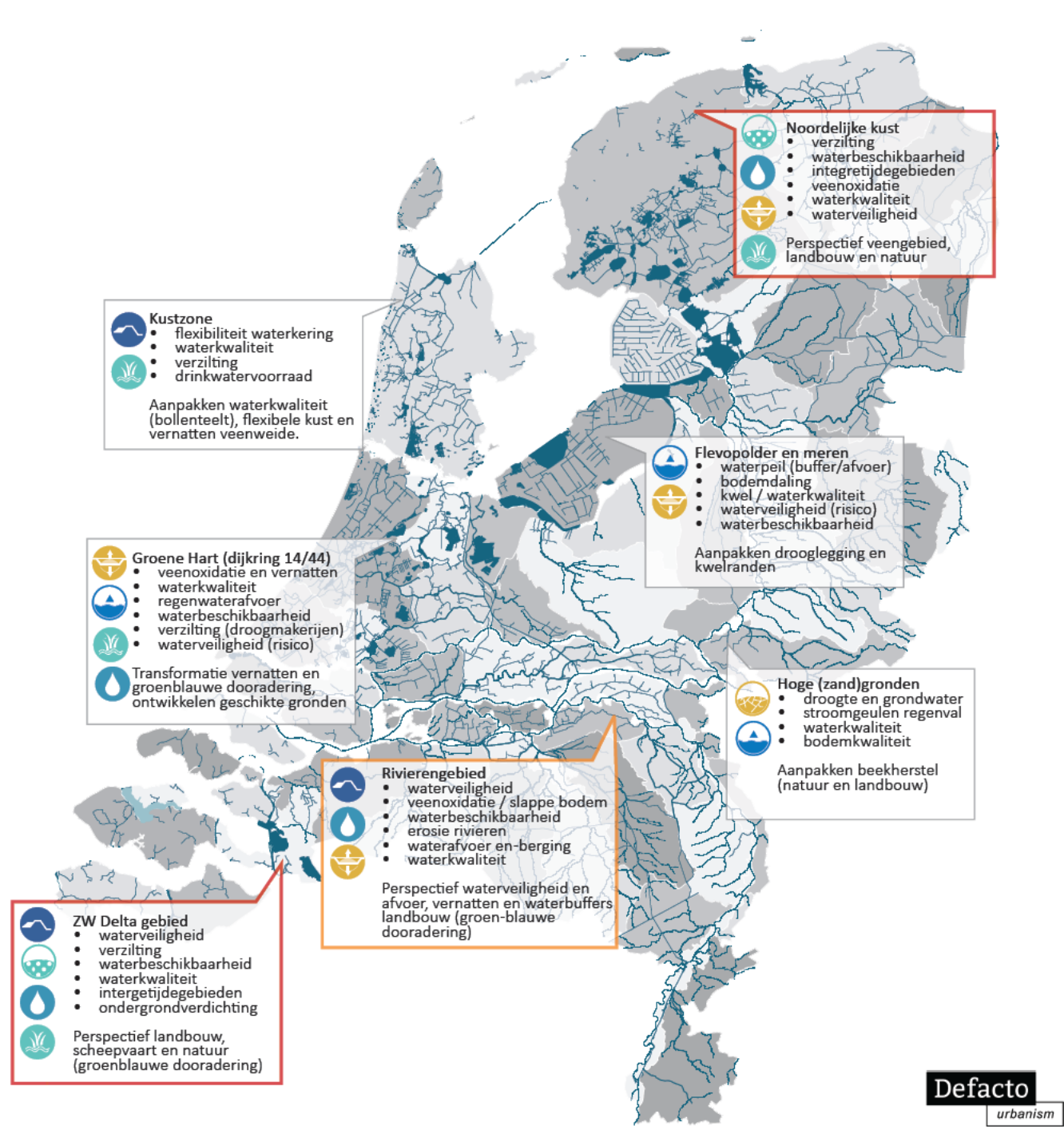
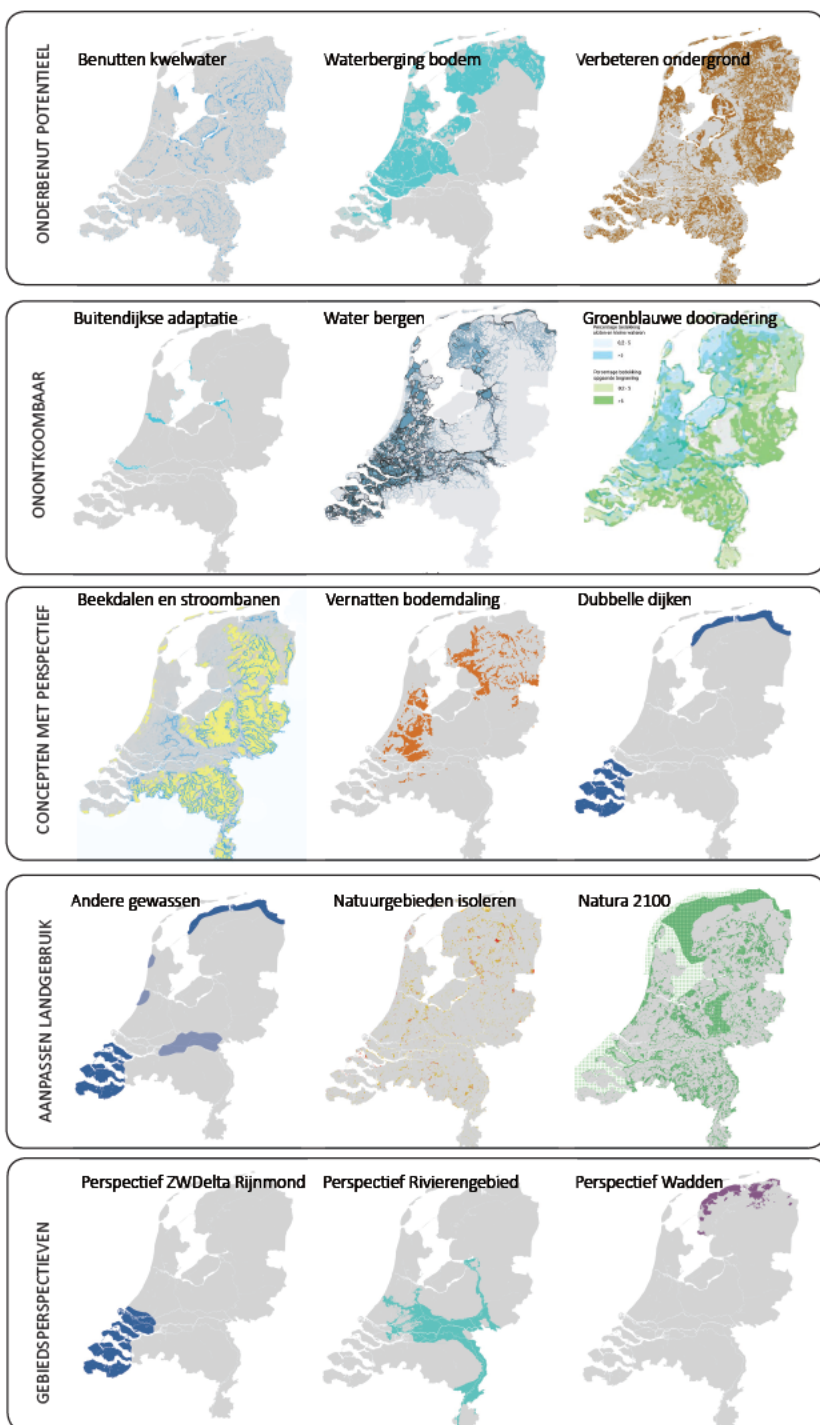
.... **het ruimtebeslag van goederen- en grondstoffenstromen** en bijbehorende opslagruimte (van grondstoffen, consumentenproducten en circulaire retour producten) in de toekomst **zo efficiënt mogelijk wordt vormgegeven**

.... **de groei van de bevolking** veel meer wordt **opvangen** in het zuiden, oosten en noorden van Nederland



Door de schaalniveaus - systeem als geheel bekijken





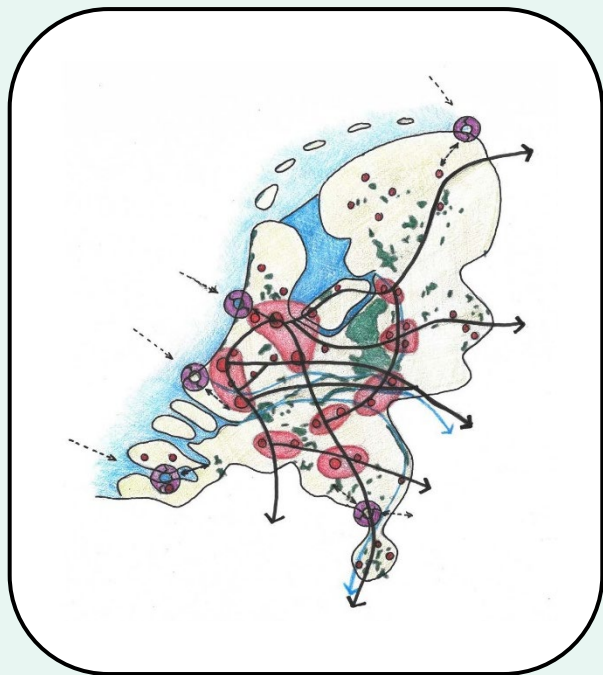


Integrale toekomstbeelden

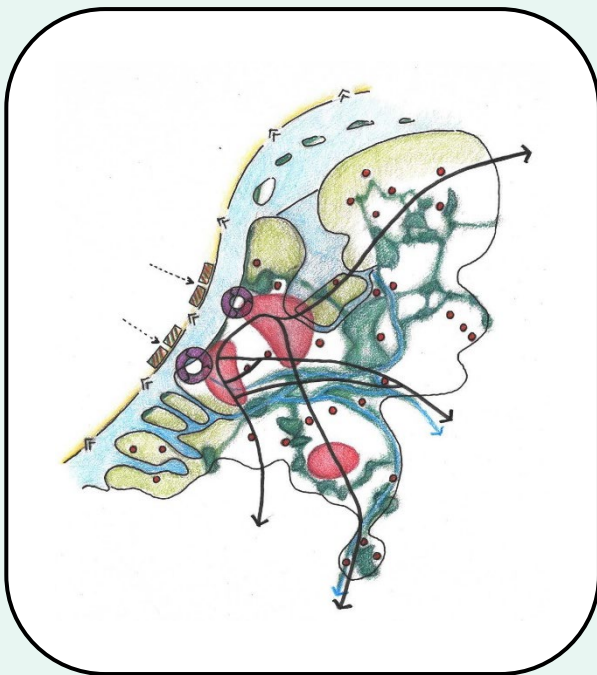
- Op hoofdlijnen bij elkaar brengen van de resultaten van de stel-dat-verkenningen
- De hoeken van het speelveld, maar binnen het wenselijke en mogelijke
- Niet keuzes die al zijn gemaakt of richtingen die al zijn ingezet ter discussie maar uitgangspunt
- Niet kiezen tussen een van de varianten, toewerken naar visie met onderdelen uit alle varianten
- Alle vier de varianten geven op verschillende manieren invulling aan het concept 'Heel Nederland' uit de redeneerlijn voor de Nota Ruimte
- Alle vier de varianten geven op verschillende manieren invulling aan de doelen die zijn gesteld t.a.v. bijvoorbeeld energietransitie, herstel van biodiversiteit, circulariteit, etc.



Benutten en versterken



Specialiseren en concentreren



Diversifiëren en regionaliseren



Meebewegen en veranderen

