



Planbureau voor de Leefomgeving

Instrument planobjectivering

Ruimtelijke kansen rondom
spoorknooppunten

Ruimtedialoog
16 september 2022





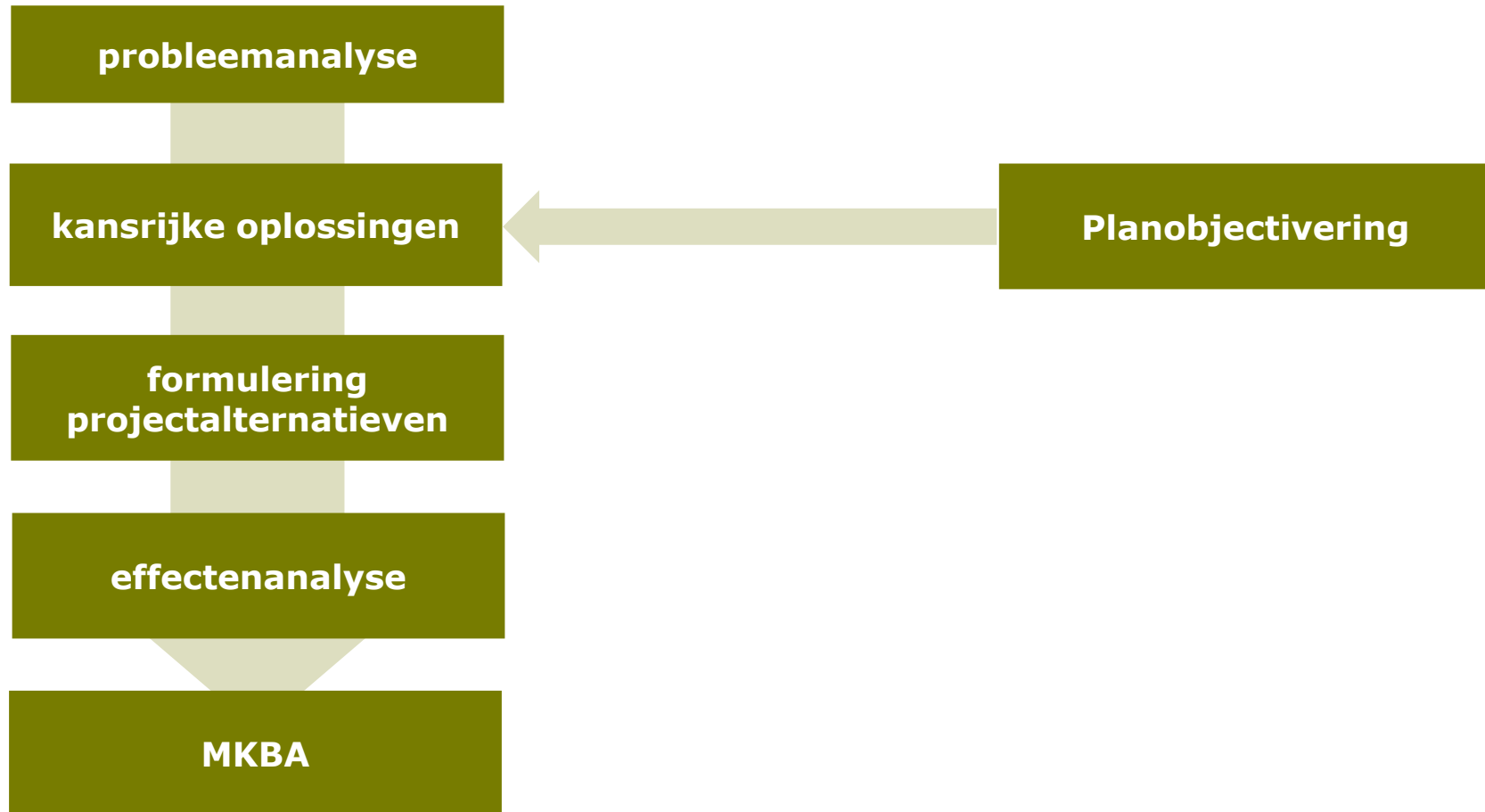


Instrument planobjectivering: aanleiding

- (Regionale) plannenmakers herkennen de 'zachte kwaliteiten' van hun plannen niet terug in MKBA
- Dialoog over ruimtelijke kansen / risico's projectalternatieven en mogelijke planverbeteringen door verbindingen te leggen tussen thema's en schalen
- Verbetering plan- en besluitvorming
- Ruimtelijk afwegingskader met kennis en kunde uit verschillende ruimtelijke disciplines



Planobjectivering: positie in de beleidsvoorbereiding





Inzet planobjectivering

Planverkenning	Planevaluatie
<ul style="list-style-type: none">• Hoofddoel is verbreden	<ul style="list-style-type: none">• Hoofddoel is evalueren
<ul style="list-style-type: none">• Duurzaamheidsdoelen staan voorop	<ul style="list-style-type: none">• Beleidsdoelen staan voorop
<ul style="list-style-type: none">• Deelnemers: brede groep belanghebbenden	<ul style="list-style-type: none">• Deelnemers: kleine groep experts
<ul style="list-style-type: none">• Schetsen, globaal programma en fasering als input	<ul style="list-style-type: none">• Ontwerpen, specifiek programma en fasering als input
<ul style="list-style-type: none">• Ruimtelijke voorwaarden en afhankelijkheden benoemen	<ul style="list-style-type: none">• Ruimtelijke voorwaarden scoren evalueren planconsistentie



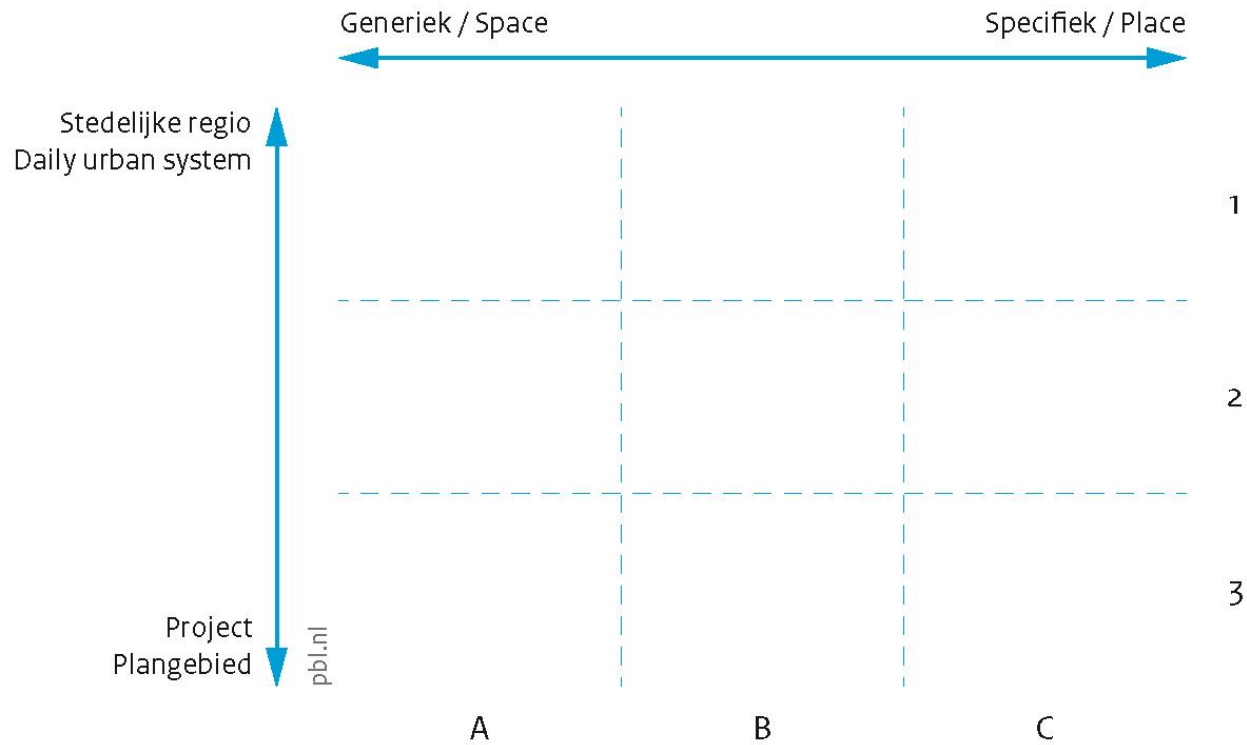
Instrument planobjectivering

- Matrix met 9 ruimtelijke condities, geordend naar schaalniveau en type ruimtelijke informatie
- ... die de ruimtelijke analyse van een project systematiseert en objectiveert ...
-op een contextgevoelige, herhaalbare en transparante wijze, waarbij wordt gecommuniceerd over disciplinegrenzen heen
- Matrix met condities: reeks van mogelijke gespreksitems / vragen voor een gestructureerde dialoog



Instrument planobjectivering: *twee ingangen*

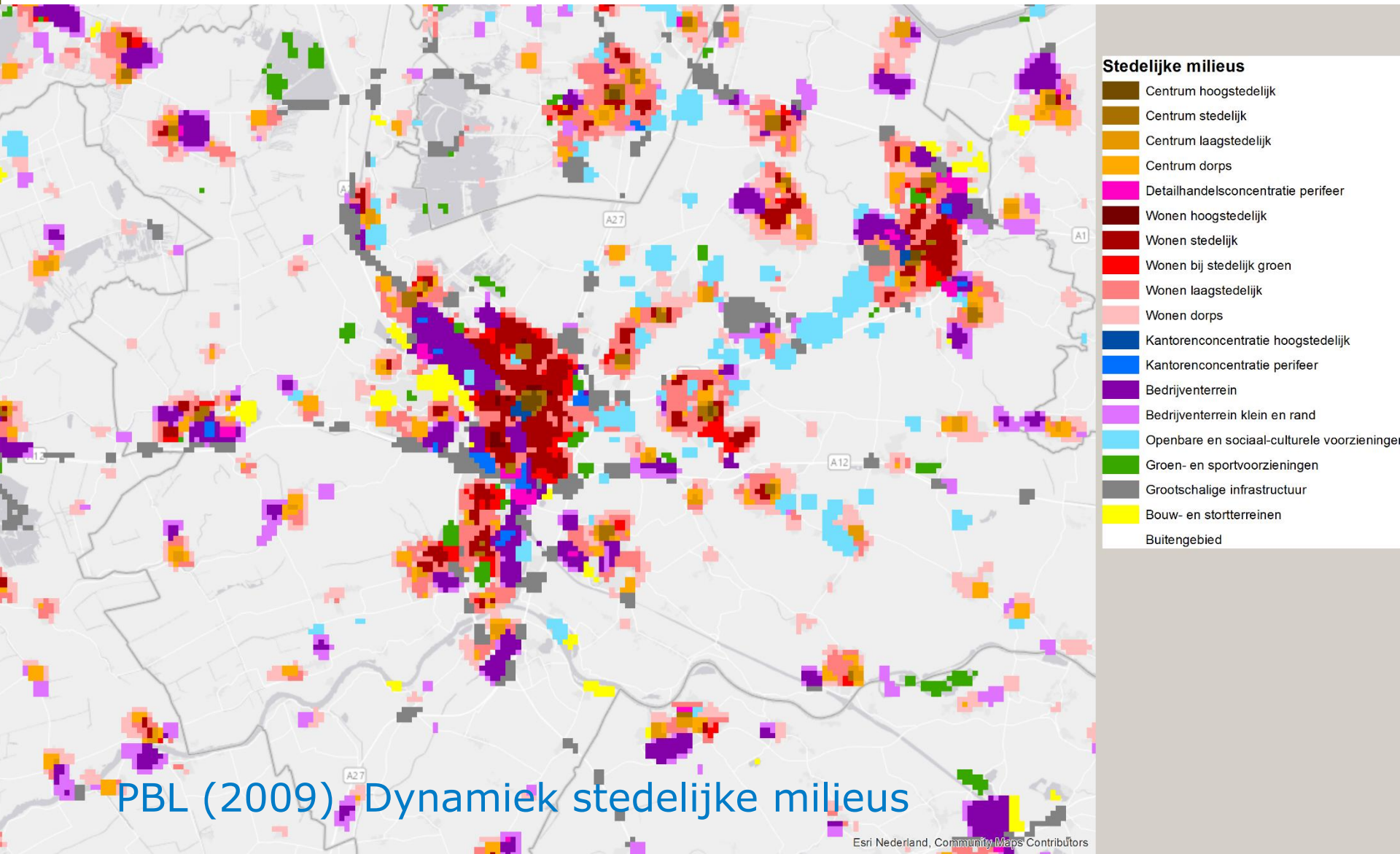
Rijen en kolommen in planobjectiveringsmatrix



Planobjectivering: condities spooknooppunten

	Algemene voorwaarden	Afstemmingsvoorwaarden	Plaatsgebonden voorwaarden	
Regionaal niveau	<ul style="list-style-type: none"> • Knoopwaarde: toegankelijkheid en overstapalternatieven voor verschillende vervoersmiddelen • Palet van stedelijke milieus: diversiteit van stedelijke omgevingen in de regio 	<ul style="list-style-type: none"> • Laadvermogen omgeving: hoeveel extra gebruikers, verkeersbewegingen, energievraag e.d. bestaande systemen en infrastructuur kunnen opvangen 	<ul style="list-style-type: none"> • Regionale verbindingen: mate waarin regionale routes voor snelverkeer, routes voor langzaam verkeer, stedelijk groen en ecologie e.d. met elkaar worden verbonden 	1
Stedelijk niveau	<ul style="list-style-type: none"> • Programmering van milieu: hiaten/ontwikkelmogelijkheden in het bestaande palet aan stedelijke milieus in de stad. waarom is aanvulling op het palet juist op deze plek zinvol? 	<ul style="list-style-type: none"> • Robuustheid: mate waarin het plan (de schets) goed functioneert onder veranderende stedelijke omstandigheden of economisch tij (no regret) 	<ul style="list-style-type: none"> • Aantrekkelijkheid: mate waarin de spookknoop verschillende gebruikers aantrekt, vasthoudt en verbindt • Ruimtelijke identiteit: herkenbaarheid en eigenheid van het gebied vanuit het perspectief van de passanten, werkenden en bewoners. 	2
Projectniveau	<ul style="list-style-type: none"> • Plaatswaarde: aantal en diversiteit aan activiteiten die op de spookknoop kan plaatsvinden • Inbedding: in hoeverre past het voorgestelde programma in de bestaande stedelijke gebruiksrhythmes, in hoeverre vult het aan? 	<ul style="list-style-type: none"> • Adaptiviteit: mate waarin het plan (de schets) aanpasbaar is ten aanzien van programmatische invullingen die anders lopen dan gedacht 	<ul style="list-style-type: none"> • Verblijfskwaliteit: mate waarin het gebied een aantrekkelijk en sociaal veilige doorstroom-, werk- en woongebied vormt, met aandacht voor overgangen publiek-privaat • Flexibiliteit: mate waarin de (gebouwde) structuur op verschillende manieren programmatisch invulbaar is (meervoudig ruimtegebruik) 	3
	A	B	C	

A1: palet van stedelijke milieus



A2: programmering van milieu: functiemenging

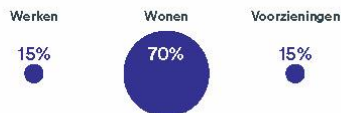


PBL (2022) RUDIFUN dataset

A3: specifiek stedelijk milieu

Overzicht gemengde stedelijke milieus

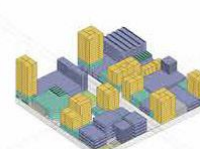
Metropolitaan Wonen



FSI > 1,0 op gebiedsniveau.

5 minuten fietsen (1.200m) van een centraal station met internationale trein & 5 minuten fietsen van een grootstedelijke binnenstad.

Gemengd Zakendistrict



FSI > 1,0 op gebiedsniveau.

5 minuten lopen (300m) van een centraal station met internationale trein.

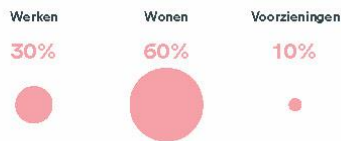
Innovatiedistrict



Ten minste 1.000 mensen die aan min of meer eenzelfde thema werken op loopafstand van elkaar (circa 300 meter).

< 10 minuten lopen vanaf een HOV-halte met een directe verbinding met een centraal station met internationale trein.

'Gewoon' gemengd stedelijk milieu



Quartier Massena, Parijs

Andere mogelijke referenties:

Oerlikon, Zurich

Ile-de-Nantes, Nantes



Old Street station & the City, Londen

Andere mogelijke referenties:

Boulogne Billancourt, Parijs

Porta Nuova, Milaan



Navy Yard, Brooklyn NYC

Andere mogelijke referenties:

Exhibition Rd (V&A en ICL), Londen

Hackney, Londen



Cruquuseiland, Amsterdam

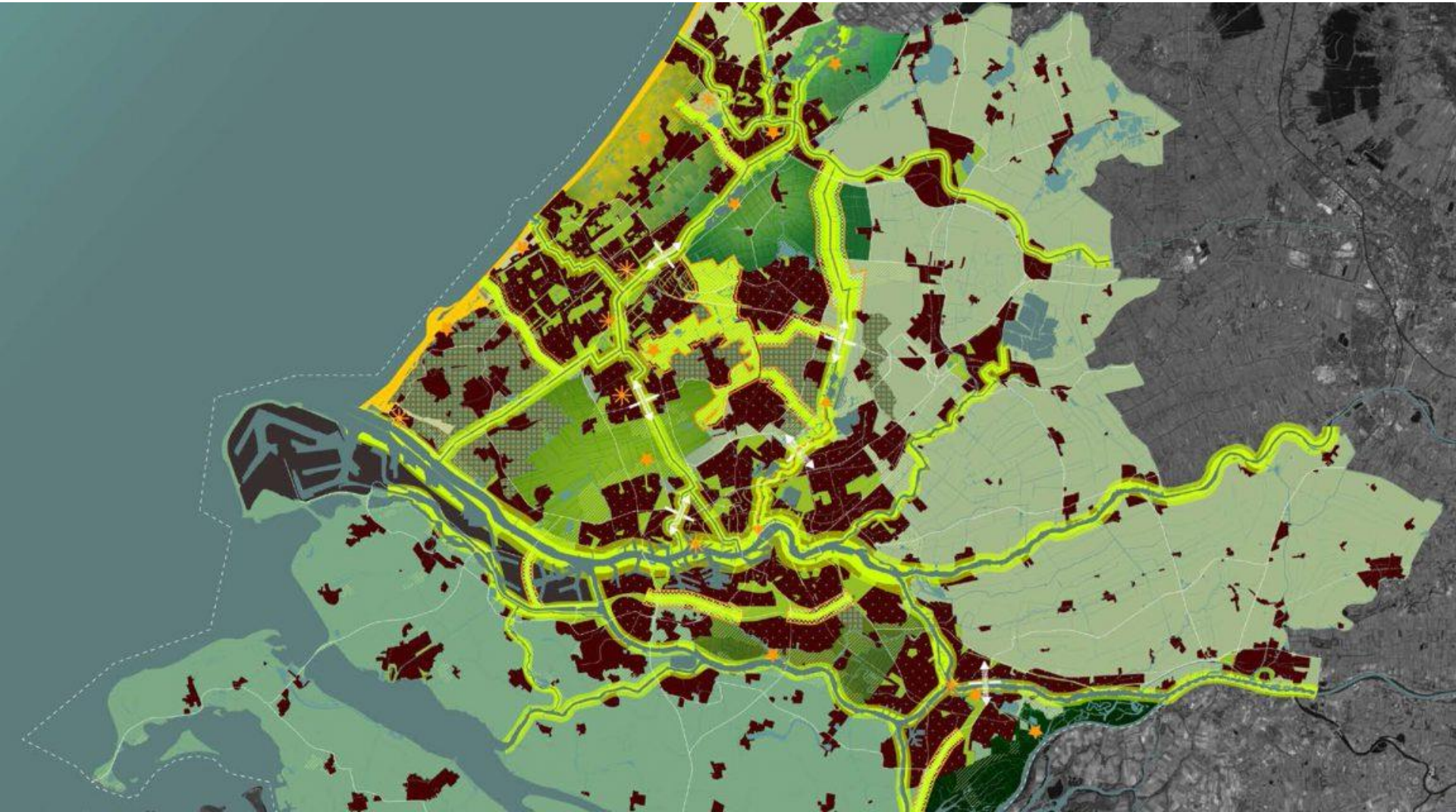
Andere mogelijke referenties:

Hackney Wick, Londen

Nordhavn, Copenhagen

Glattpark, Zurich

C1: regionale groenstructuren



Provincie (2017) verkenning landschapspark Zuidvleugel

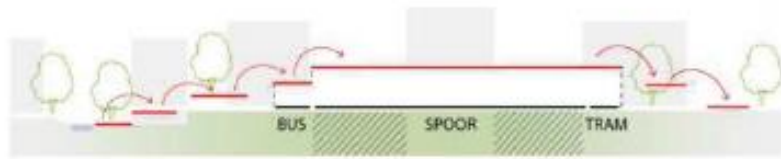
C2: stedelijke groenstructuren



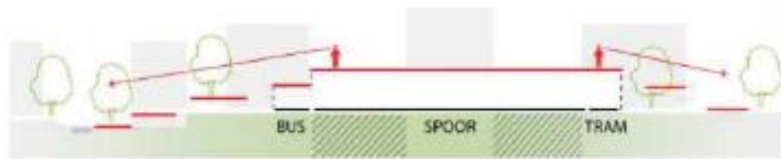
Gemeente Rotterdam (2017) gebiedsvisie Stadionpark

C3: verblijfskwaliteit

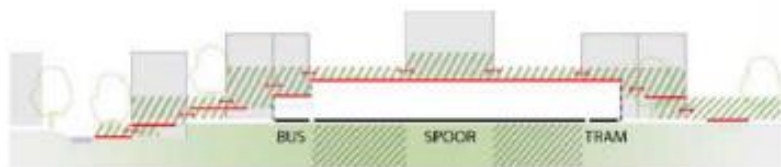
GETRAPPT ONTSLUITEN



HOOGTE, ZICHT & PERSPECTIEF



ADRESSEN OP IEDER NIVEAU



FUNCTIESTAPELING



Het Nieuwe Midden, casus Utrecht CS (2020)

Planobjectivering: condities spooknooppunten

	Algemene voorwaarden	Afstemmingsvoorwaarden	Plaatsgebonden voorwaarden	
Regionaal niveau	<ul style="list-style-type: none"> • Knoopwaarde: toegankelijkheid en overstapalternatieven voor verschillende vervoersmiddelen • Palet van stedelijke milieus: diversiteit van stedelijke omgevingen in de regio 	<ul style="list-style-type: none"> • Laadvermogen omgeving: hoeveel extra gebruikers, verkeersbewegingen, energievraag e.d. bestaande systemen en infrastructuur kunnen opvangen 	<ul style="list-style-type: none"> • Regionale verbindingen: mate waarin regionale routes voor snelverkeer, routes voor langzaam verkeer, stedelijk groen en ecologie e.d. met elkaar worden verbonden 	1
Stedelijk niveau	<ul style="list-style-type: none"> • Programmering van milieu: hiaten/ontwikkelmogelijkheden in het bestaande palet aan stedelijke milieus in de stad. waarom is aanvulling op het palet juist op deze plek zinvol? 	<ul style="list-style-type: none"> • Robuustheid: mate waarin het plan (de schets) goed functioneert onder veranderende stedelijke omstandigheden of economisch tij (no regret) 	<ul style="list-style-type: none"> • Aantrekkelijkheid: mate waarin de spookknoop verschillende gebruikers aantrekt, vasthoudt en verbindt • Ruimtelijke identiteit: herkenbaarheid en eigenheid van het gebied vanuit het perspectief van de passanten, werkenden en bewoners. 	2
Projectniveau	<ul style="list-style-type: none"> • Plaatswaarde: aantal en diversiteit aan activiteiten die op de spookknoop kan plaatsvinden • Inbedding: in hoeverre past het voorgestelde programma in de bestaande stedelijke gebruiksrhythmes, in hoeverre vult het aan? 	<ul style="list-style-type: none"> • Adaptiviteit: mate waarin het plan (de schets) aanpasbaar is ten aanzien van programmatische invullingen die anders lopen dan gedacht 	<ul style="list-style-type: none"> • Verblijfskwaliteit: mate waarin het gebied een aantrekkelijk en sociaal veilige doorstroom-, werk- en woongebied vormt, met aandacht voor overgangen publiek-privaat • Flexibiliteit: mate waarin de (gebouwde) structuur op verschillende manieren programmatisch invulbaar is (meervoudig ruimtegebruik) 	3
	A	B	C	



Planbureau voor de Leefomgeving

Dank voor uw
aandacht!

Meer weten? Neem contact
op met Like Bijlsma
like.bijlsma@pbl.nl

Ruimtedialoog
16 september 2022